

PRUEBA LÉXICO-SEMÁNTICA

Partes del cuerpo

AUTOR: María José de Luis Flores. Maestra especialista en Audición y Lenguaje-Psicopedagoga. Autora del blog <http://lapsico-goloteca.blogspot.com.es> LICENCIA CC (BY-NC-SA)

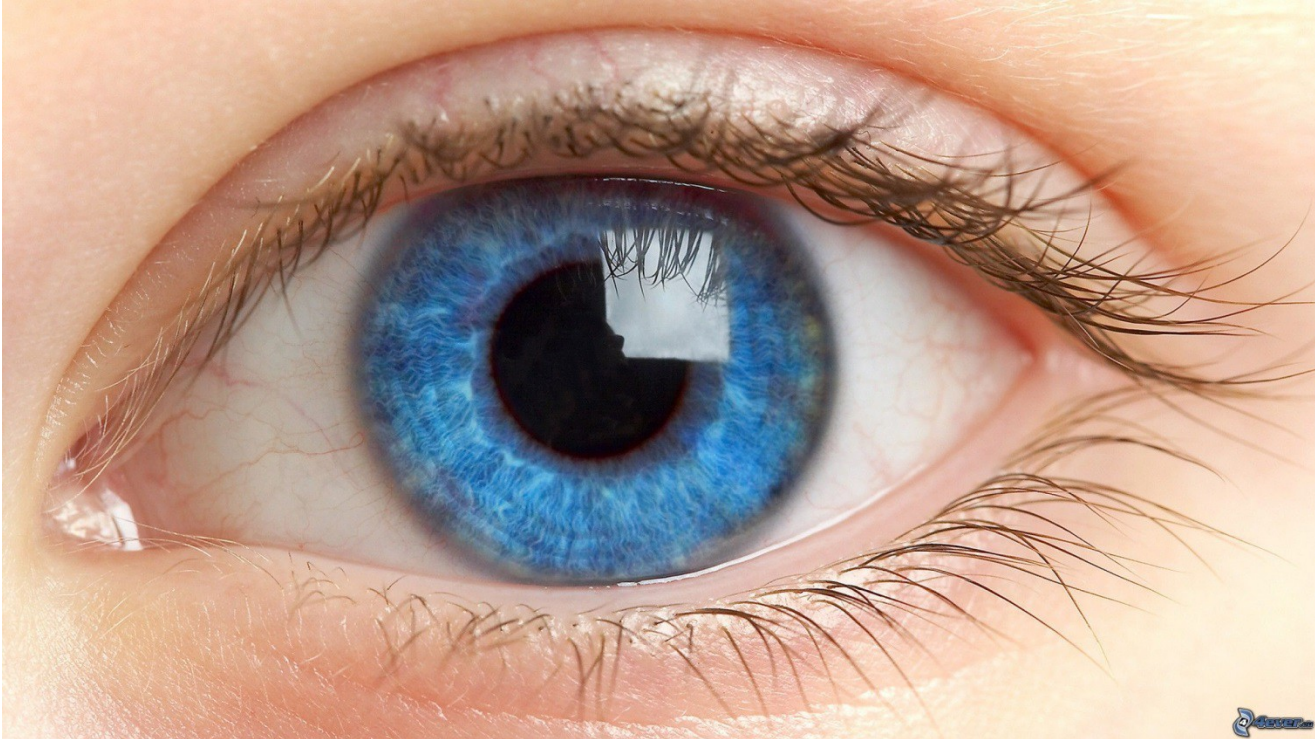
ADVERTENCIA: Las imágenes y dibujos que aparecen en este material han sido extraídas de la web. Si alguien considera que no deben aparecer aquí, que lo comunique y serán retiradas de inmediato.

¿Qué es esto?



1

¿Qué es esto?



¿Qué es esto?



¿Qué es esto?



¿Qué es esto?



¿Qué es esto?



¿Qué es esto?



¿Qué es esto?



¿Qué es esto?



¿Qué es esto?



10

¿Qué es esto?



¿Qué es esto?



¿Qué es esto?



¿Qué es esto?



¿Qué es esto?



15

¿Qué es esto?



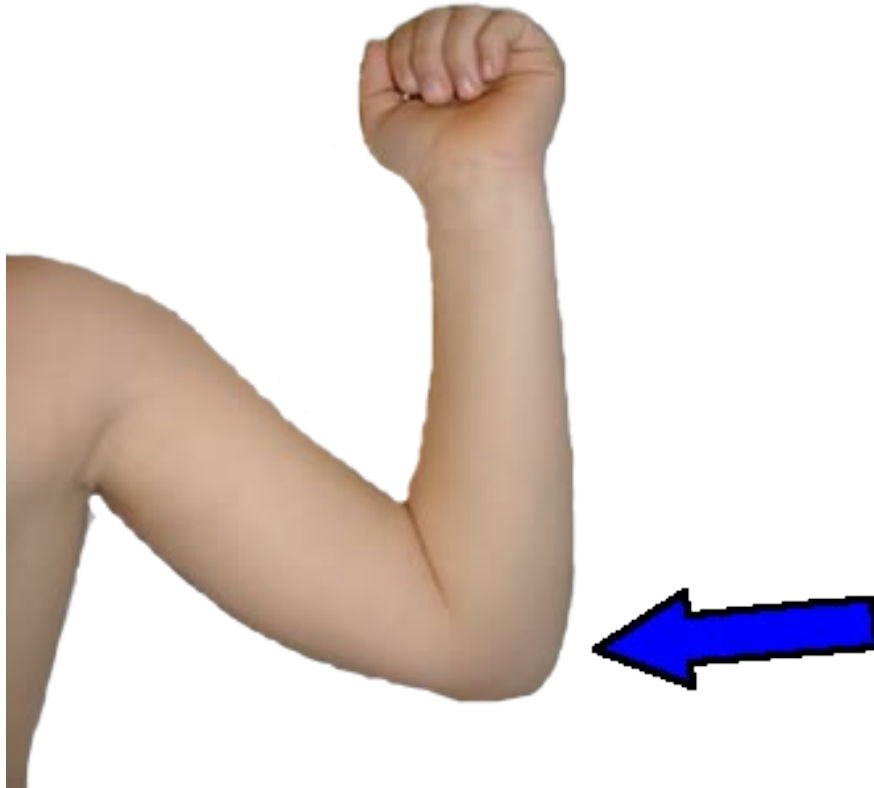
¿Qué es esto?

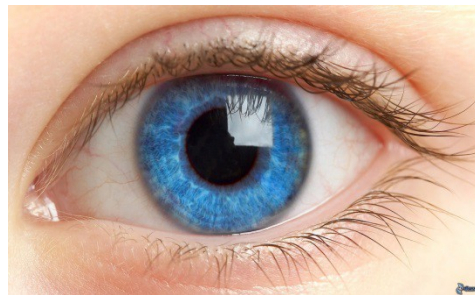


¿Qué es esto?

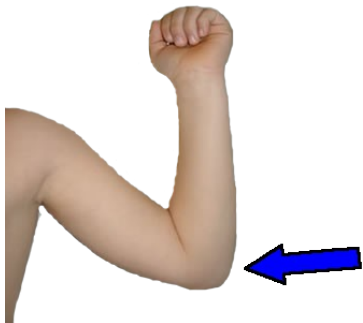


¿Qué es esto?





Señala...../¿Dónde está....?



Señala...../¿Dónde está....?