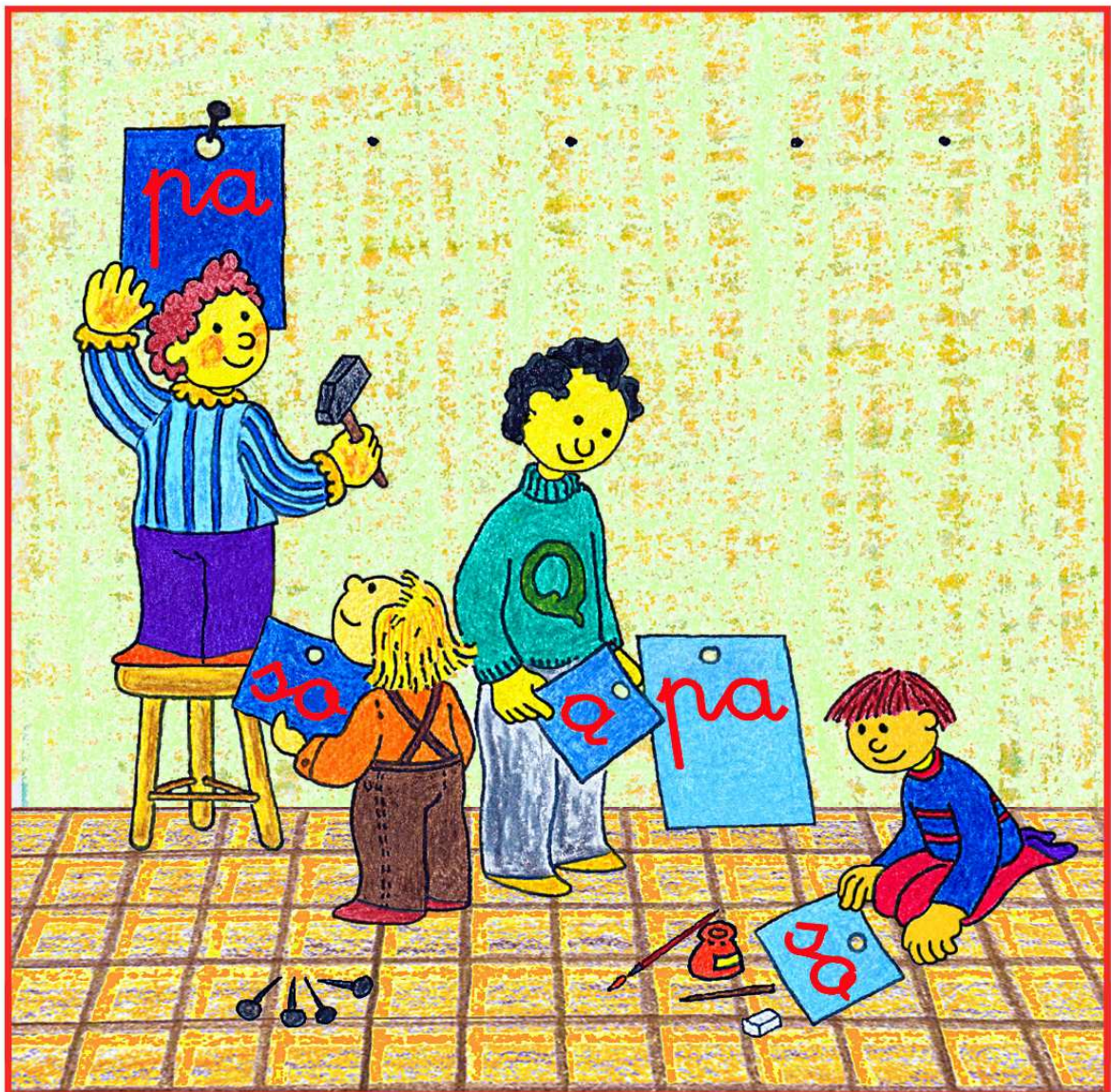


# Paso a paso

MATERIAL PARA EL APRENDIZAJE  
DE LA LECTO-ESCRITURA

BLOQUE 1º



Autor: LUIS J. FERREIRA CALVO

Ilustrador: GABRIEL SÁNCHEZ GÓMEZ

- VERSIÓN MANUAL: D.L. TF. 1831 - 1987 y N° R.P.I. TF - 6 - 1987
- VERSIÓN DIGITAL: N° R.P.I. 00/2014/3388

Digitalización, arreglo de ilustraciones y coloreado:  
LUIS J. FERREIRA CALVO

**“PASO A PASO”** es un material de trabajo destinado al aprendizaje simultaneado de la lectura y de la escritura de la lengua castellana; en el que a través del material verbal, ilustrado o no, se sincronizan los tipos de lectura mecánica, comprensiva y crítica y las modalidades de escritura de copia, al dictado y espontánea, persiguiendo paulatinamente la adquisición, perfeccionamiento y automatización de las técnicas lecto-escritoras. Constituye, además, un sólido recurso para mejorar las competencias lingüísticas orales. Intenta facilitar y asegurar estos aprendizajes y conseguir que el escolar llegue al final del proceso en el mejor estado psicológico posible. Procura potenciar de diversas maneras la iniciativa, la creatividad, la espontaneidad y el autodescubrimiento, para que sea el escolar quien explore y descubra las claves y mecánica lingüística por sucesivos procesos de análisis y de síntesis.

### **CARACTERÍSTICAS COMUNES A LOS TRES BLOQUES.**

- Presenta una estructura minuciosamente sistematizada, pero flexible y abierta, con un carácter progresivo y acumulativo en diferentes ámbitos; ya que se van presentando las novedades de forma dosificada en orden a su dificultad creciente, y se va trabajando con las competencias previamente adquiridas, efectuando recapitulaciones sucesivas. Se agrupa en tres bloques de trabajo, con un total de 38 unidades, y cuenta con otros recursos (animaciones, juegos, materiales de apoyo, etc.). Cada unidad se presenta presidida por una “palabra generadora” (generadora de experiencias vitales múltiples, de contenidos de aprendizaje y de lenguaje).

- Puede ser adaptado en diferentes aspectos a las exigencias concretas de cada escolar y de la situación de aprendizaje; de forma que una vez ajustado, se utilice con cada cual únicamente el material necesario. Tiene la posibilidad de ser individualizado y admite ser socializado, permitiendo armonizar la enseñanza individualizada y la socializada, en el seno de la enseñanza personalizada o de la atención a la diversidad. Es globalizable y puede permitir la globalización de la enseñanza, trabajando en el Ciclo Inicial fundamentalmente -no exclusivamente- en base al material de trabajo; explotando al máximo sus implicaciones didácticas con las distintas áreas del aprendizaje, ya que puede posibilitar las experiencias y adquisiciones propias de ese periodo.

- Propone una amplia y variada gama de actividades, que tienen por soporte el material verbal más elemental (las palabras -recogidas de un “vocabulario básico infantil”- y a veces sílabas y letras), oraciones y textos, con representaciones pictóricas. Unas son comunes a los tres bloques, otras lo son solamente a alguno de ellos y, en ambos casos, aparecen en cada unidad variando la presentación en orden a su dificultad creciente; existen otras, no comunes a sus unidades, que son cambiantes de forma gradual. Las fichas de trabajo se han presentado de tal forma que se reduzcan los estímulos impertinentes al máximo y se destaquen los pertinentes.

- Constituye un material de trabajo propiamente y no un método, aunque posea una estructura metodológica concreta (analítico-sintética); puesto que es un medio -o medios- que se utiliza para caminar por donde convenga en cada caso y de la manera necesaria, pudiéndose aplicar con cualquier tipo de metodología, tanto de marcha analítica como sintética o mixta.

### **CARACTERÍSTICAS ESPECÍFICAS DEL BLOQUE 1º**

Se compone de 21 unidades y de un total de 271 fichas de trabajo.

Las unidades, estructuradas a partir de una “palabra generadora”, son: **pala, sopa, tele, dedo, moto, casa - queso, roca, perra, pera, boca - vaso, foca, llave, yo, nube, niño, jarra - gitano, ducha, hucha, pozo - cepillo, gorro - guitarra y taxi** (el fonema-grafema de trazo rojo es el que se introduce en la correspondiente unidad de trabajo).

Comprende un material verbal construido solamente con sílabas directas, tanto en palabras, en frases u oraciones, como en textos, en el que se presentan todos los fonemas y grafemas de la lengua castellana.

Su material verbal está escrito únicamente con letra cursiva minúscula.

El tamaño de letra es de 26 pt y el de las pautas está en consonancia.

Ver “Descripción del material”, archivo nº B.1.