

# TRASTORNO ESPECÍFICO DEL LENGUAJE

---

Definición, evaluación, diagnóstico diferencial y  
Estimulación en contextos educativos

Raquel Ayuda Pascual



# PROGRAMA DEL CURSO

Trastorno Específico del Lenguaje: definición y subtipos

Diagnóstico diferencial

Modelo de detección precoz

Evaluación del TEL

Principios de Estimulación en lenguaje

Materiales y juegos de estimulación en el aula

Dificultades en la  
detección en etapas  
tempranas

Dificultades  
en el  
diagnóstico  
diferencial

Escasos estudios  
de situación,  
necesidades y de  
seguimiento

Dificultades en el  
reconocimiento de las  
comorbilidades

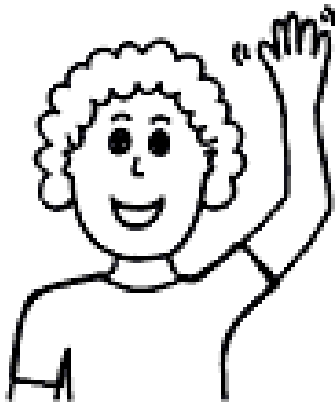
Escasas publicaciones  
para padres y  
recursos para  
estimular habilidades  
avanzadas



Definición,  
características  
criterios  
diagnósticos



# TRASTORNO ESPECÍFICO DEL LENGUAJE



- Retraso en la adquisición inicial del lenguaje, parón o progresión lenta más que una regresión.
- Lenta adquisición del lenguaje. Según cada caso, cuando aparece se da con características distintas:  
inteligibilidad, inmadurez en las formas sintácticas, errores morfológicos importantes que se mantienen.

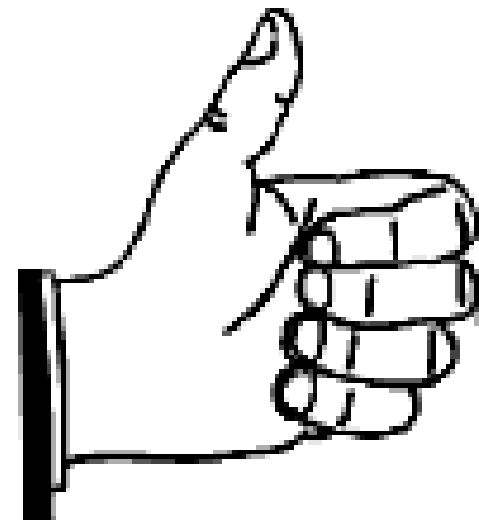
# TRASTORNO ESPECÍFICO DEL LENGUAJE

- Si la comprensión se ve afectada: cuadro conductual complejo.
- Errores gramaticales: palabras de función, inflexiones verbales, conjugación y ordenación de las frases.
- Escaso léxico y presencia de conductas para compensarlo



# TRASTORNO ESPECÍFICO DEL LENGUAJE

- Si la afectación no es muy severa..... OJO, riesgo posterior.
- Progresión dependiente de gravedad, en general, perseveran a medio largo plazo problemas en habilidades narrativas: coherencia y cohesión del discurso, dificultades conversacionales y en algunos casos problemas de tipo social.



## TEL: Dificultades en el discurso conversacional

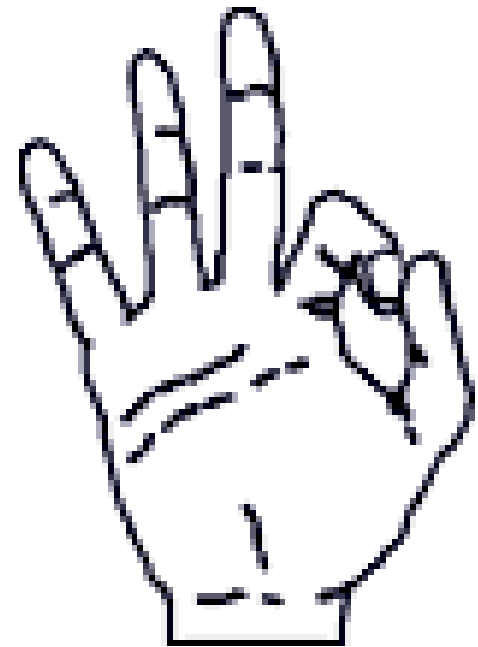
Problemas sobretodo para mantener una conversación incluso iniciada por ellos

Alta latencia de respuesta en la conversación, cambios de tema.

Laconismo y uso de muletillas.

Dificultades en el control de las interrupciones

Relación directa con las competencias de comprensión





## Dificultades en la comprensión del discurso narrativo y conversacional

### Consecuencia de la historia de dificultades

Dificultades para mantener activas en la memoria las representaciones de las proposiciones del discurso, obviando información relevante.

Dificultad para suprimir adecuadamente la información irrelevante.

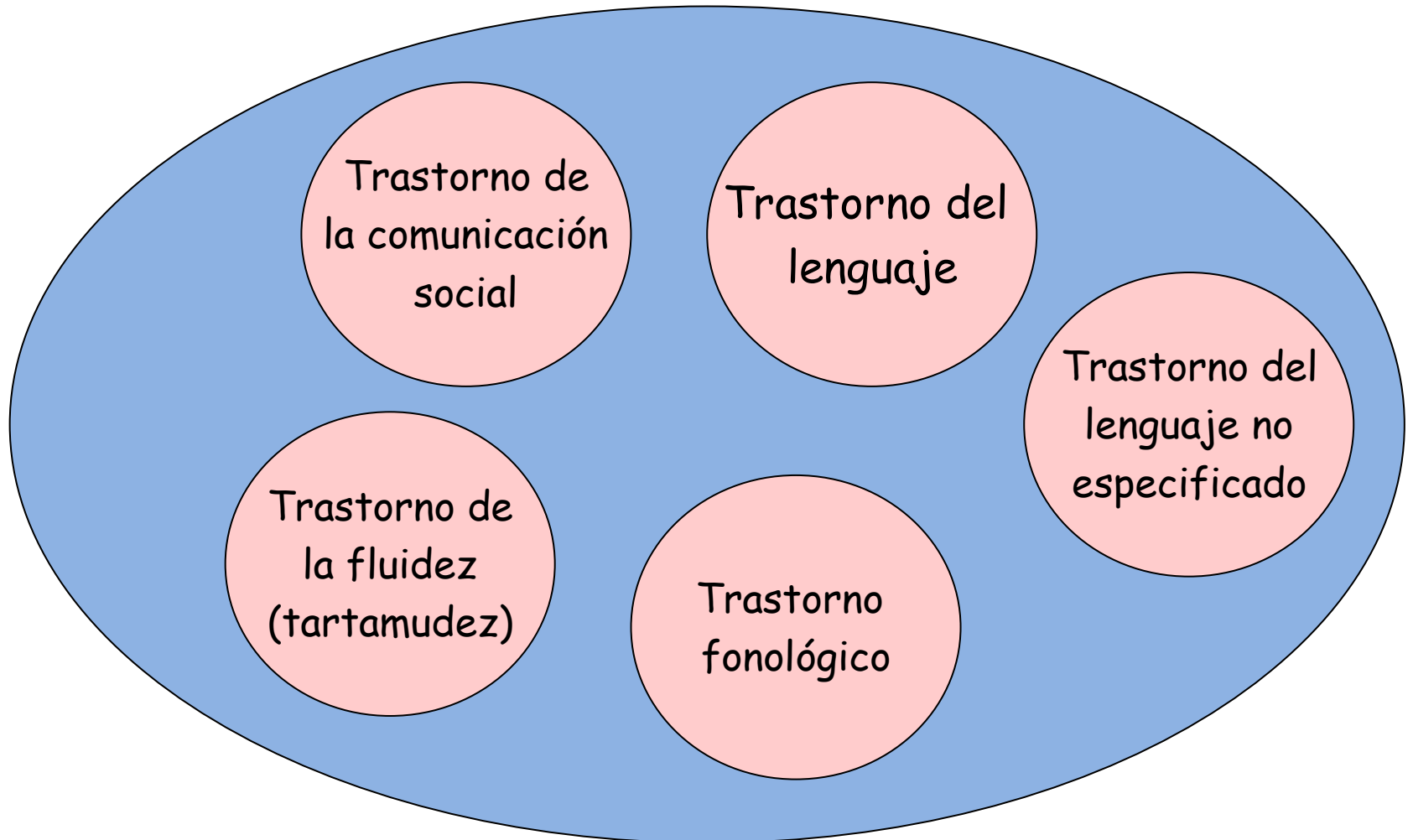
Aspecto nuclear en TEL.

- Dificultades con los adverbios caléndricos: indicador específico tardío junto con la narración del pronóstico.



Definición,  
características  
criterios  
diagnósticos

## DSM-5: Trastornos de la comunicación



Criterios de exclusión

¿El TEL es "realmente"  
un trastorno exclusivo-  
específico del lenguaje?

Diferencias entre  
Retraso del lenguaje y  
TEL

¿Podemos utilizar  
criterios de discrepancia  
entre el lenguaje y la  
inteligencia no verbal?

## ESPECIFICIDAD EN EL TEL

IMPLICA UN FUNCIONAMIENTO NORMAL EN LAS  
DIFERENTES MEDIDAS DE DESARROLLO EXCEPTO EN EL  
LENGUAJE

Se ha reconocido desde el principio de la concepción de los  
problemas del lenguaje pero su influencia se ha ligado a la  
necesidad de diferenciar afectaciones

## ESPECIFICIDAD EN EL TEL

- Dificultades en la percepción de sonidos rápidos del habla o no del habla. Mejora la percepción si el habla es claramente lenta. Fast ForWord.
- Dificultades en la memoria de trabajo: tanto en la memoria fonológica como en la memoria de trabajo funcional.
- Enlentecimiento de los tiempos de reacción (en tareas lingüísticas y no lingüísticas).
- Problemas en algunas dimensiones de la percepción..física intuitiva
- El 50% de los niños con TL presentaban problemas de conducta y problemas emocionales asociados.

## Dificultades en la interacción social con iguales (Rice, et. al)

Dificultades evaluadas a través de escalas de adaptación social

Observaciones: tendencia a buscar a adultos, son compañeros menos buscados por los niños con desarrollo típico, problemas sociales dependientes del contexto (más en el colegio que en el contexto familiar).

Perfil solitario-reticente, patrón impulsivo y solitario pasivo en niños con TEL

Las niñas con TEL mayor tendencia a seguir un patrón solitario-reticente

# Criterios de discrepancia TEL

Comité TEL sobre el diagnóstico (2015): 1,5 desviaciones por debajo de la media en pruebas específicas.

## En relación a la Inteligencia:

TEL implica desarrollo cognitivo no verbal normal (puntuaciones de CI iguales o superiores a 85 aproximadamente).

Stark y Tallal (1981)

Con esto se pueden dejar fuera a niños que presentan TEL y que no presentan Discapacidad Intelectual. Entonces....¿? se toma medida mínima de CI no verbal 70 o 75.



## PROBLEMAS de discrepancia TEL

Medidas arbitrarias o dirigidas a crear grupos homogéneos en investigación.

Centradas en un único momento del desarrollo. Tras periodos cortos de Estimulación, los niños mejoraban sus puntuaciones de CI no verbal y cumplían criterios para TEL...

Independientemente del CI no verbal... un niño con desfase significativo en el desarrollo del lenguaje... ¿debería recibir o no estimulación específica en lenguaje?

**El impacto de estos criterios es enorme porque han dirigido los criterios de las clasificaciones diagnósticas**

# ENORME VARIABILIDAD INTRA E INTERINDIVIDUAL

Entre 0.6 y 7,4 por 100. Ratio 2:1/3:1 para los varones.

5%-7% de personas con TEL

Datos sobre  
diagnóstico  
diferencial



## TEL vs. RETRASO DEL LENGUAJE

TEL implica alteración en el lenguaje y Retraso del lenguaje sólo inmadurez????? NO CLARO.

Retraso del lenguaje normaliza a los 5 años????? NO CLARO.

El TEL se define por el pronóstico y la resistencia al tratamiento??? es un obstáculo a la detección precoz.

¿Continuo de severidad o afectaciones diferentes? NO CLARO

**Hablantes tardíos** (a los 2 años menos de 50 palabras y escasas combinaciones de palabras)... tres evoluciones (un grupo evoluciona a la normalidad, un segundo grupo sigue presentando problemas de lenguaje no significativas, un tercer grupo TEL)

## Relación autismo-TEL

- Estudios genéticos de hermanos monicigóticos
- Afectación común de cromosomas específicos /cromosoma 7/
- Trayectorias evolutivas que cursan desde TEA hacia TEL, pero también desde TEL hacia TEA
- Personas con autismo con alteración lingüística formal típica de TEL
- Personas con TEL con presencia de conductas asociadas a TEA

¿De qué manera van a influir los cambios en la concepción diagnóstica de los Trastornos del lenguaje y de los TEA en la forma de entender estas afectaciones?

# ALGUNOS DATOS PROCEDENTES DE LA INVESTIGACIÓN COMPARADA

## AUTISMO

- Antecedentes familiares de epilepsia, dificultades de lenguaje, trastornos psiquiátricos
- Dificultades pre y perinatales.
- En primogénitos y en el 2º hijo
- Selectividad alimentaria.
- Edad media de Alarma a los 18 meses.
- Nada de lenguaje, sordera aparente y conducta estereotipada
- Desarrollo motor temprano normal

## TEL

- Antecedentes familiares de dificultades en el lenguaje y dislexia. Hermanos
- Semejante en disfasia
- Más frecuente en el 2º hijo
- Menos casos de selectividad, aunque también aparecen.
- Edad media de alarma a los 24 meses.
- Retraso en el lenguaje (parón), rabietas y sordera aparente
- Historia de retraso leve y retraso motor en los niños

# ALGUNOS DATOS PROCEDENTES DE LA INVESTIGACIÓN COMPARADA

## AUTISMO

- Menor atención dirigida a objetos y adultos.
- Menor uso de vocalizaciones para expresar intenciones.
- Restringida utilización de gestos simbólicos convencionales.
- Alteración en el juego simbólico.
- Mayor debilidad en funciones comunicativas, reciprocidad, señales sociales, afectivas y conducta simbólica.

## TEL

- Mejores habilidades de atención y acción conjunta.
- Mayor utilización de vocalizaciones para expresar intenciones.
- Gestos para compensar
- Menor alteración en juego simbólico.
- Mayor debilidad en medios comunicativos vocales y verbales .

# EVOLUCIÓN EN EL TEL

- Estudio longitudinal de G. Conti-Ramsdem (hasta los 16 años)
  - Lectura y lectura comprensiva: 24% lectores competentes  
76% dificultades en lectura
  - Rendimiento académico: 44% rendían para su grupo de edad  
el resto obtenían grados menores de rendimiento
  - Relaciones sociales: 60 % informaban de buenas relaciones con los compañeros (los predictores por orden de las dificultades en las relaciones sociales fueron: conducta desafiante, conducta prosocial, lenguaje, lectura y CI no verbal.
  - Salud mental en la adolescencia: 60% no presentaban ninguna dificultad en este aspecto. El resto presentaban fundamentalmente patrones elevados de ansiedad::: que no eran explicados por el lenguaje.



Dificultades en la  
detección en etapas  
tempranas



## Factores que dificultan la Detección Temprana en el TEL

- Ausencia de marcadores biológicos y de indicadores en el aspecto físico
- Tolerancia "cultural" hacia la tardanza en el desarrollo del lenguaje "YA HABLARÁ"
- Colectivo muy heterogéneo.
- Insuficiente formación en los servicios de atención primaria-pediatría y en servicios educativos.
- Dificultades en el desarrollo de una CONCEPCIÓN internacionalmente consensuada de los TEL

## ¿Qué sabemos sobre los primeros síntomas?

Todos los estudios indican que los primeros síntomas:

- Competencias  
sociocomunicativas

- escasa respuesta al nombre
- escaso balbuceo o variación en el balbuceo
- ausencia inicial de respuestas comunicativas: atención conjunta, contacto ocular
- retraso en el desarrollo de primeras palabras
- evolución LENTA en el lenguaje

- Otras: presencia de Rabietas, retraso en el des. juego.

- Muchos de estos síntomas compartidos con TEA

## ¿Persisten los problemas después de los dos años?

Todos los estudios indican que después de las dificultades de lenguaje observadas a los dos años...

- La **MAYORÍA** de los niños/as presentan problemas posteriores en el desarrollo relacionados con : TEL, TEA o TDAH.

- Las dificultades de lenguaje a los 2 años **NO** son predictoras sólo de la presencia específica de TEL pero **SI** de la presencia de dificultades en el desarrollo. **NO** se puede diferenciar a esta edad cuál va a ser la evolución

## Propuesta para la Detección Temprana

Guía de buenas prácticas para la detección temprana en

TEA, ¿PODEMOS TOMAR EL MISMO MODELO

PARA TEL?

- **NIVEL 1:** Vigilancia del desarrollo
- **NIVEL 2:** Detección específica
- **NIVEL 3:** Evaluación y Diagnóstico



## Nivel 1: Vigilancia del Desarrollo

- Papel fundamental: pediatras y los escuelas infantiles
- En Atención Primaria, prestar especial atención:
  - Aspectos prenatales y perinatales de riesgo
  - Casos con antecedentes de RETRASO del LENGUAJE, TEL, DISLEXIA o TEA
  - Preocupaciones familiares relacionadas con la ausencia de lenguaje o de respuesta al lenguaje
  - Controlar el desarrollo con instrumentos de cribado (Escala Haizea-Llevant)

## Nivel 1: Vigilancia del Desarrollo

- **CSBS-CS (Escala de Conducta comunicativa y simbólica)**

- Lista de chequeo de Wehtherby y Prizant (2002)
- Cada 3 meses desde los 6 a los 24 meses
- Tres niveles de evaluación: Comunicación, Expresión, Simbolización
- Permite hacer una evaluación cuantitativa de:

1. Emociones y mirada

2. Comunicación

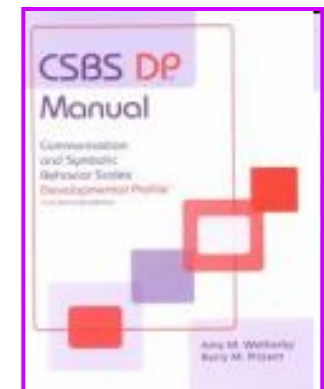
3. Gestos

4. Sonidos

5. Palabras

6. Comprensión

7. Uso de objetos



## Nivel 1: Vigilancia del Desarrollo

### • Señales de alarma:

- No balbucea ni hace gestos a los 12 meses
- No dice palabras sencillas a los 18 meses
- No dice frases espontáneas de dos palabras a los 24 meses
- Cualquier pérdida de lenguaje o de habilidad social a cualquier edad
- Rabietas
- Ausencia o retraso en el desarrollo del juego simbólico.





## Nivel 2: Detección específica

- Aplicación de instrumentos específicos de cribado:
- **Inventario de desarrollo Comunicativo MacArthur** (Adaptación española 2003, López-Ornat, et.al.).
  - De 8 a 15 meses
  - de 16 a 30 meses

Cumplimentado por padres/cuidadores. Exhaustivo.

## Nivel 2: Detección específica

- Aplicación de instrumentos específicos de cribado:
- **PLON- R** (Aguinaga)
  - Detecta la presencia de dificultades de lenguaje a los 3-4 - 5 y 6 años
  - Administración rápida y dinámica
  - Se obtiene un perfil por componentes del lenguaje: Fonología, Morfología-sintaxis, contenido y uso.
  - Validado para la población española

## Nivel 2: Detección específica

### **Protocolo de observación del lenguaje para maestros de educación infantil. Eficacia en la detección de dificultades semánticas y morfosintácticas**

Amparo Ygual-Fernández, José F. Cervera-Mérida, Inmaculada Baixauli-Fortea, Amanda Meliá-De Alba

- Rev Neurol, 2011, 52 (supl 1)
- Dirigido a maestros/as de Educación Infantil (3 a 6 años)
- Recogida de información fácil en el aula que permite identificar

Nivel de desarrollo Normal, Retraso ligero y Retraso evidente en

Diferentes aspectos del lenguaje: inteligibilidad, comprensión, razonamiento...

## Nivel 3: Evaluación exhaustiva y diagnóstico

- Evaluación por parte de especialistas
- El diagnóstico se basa: en la información que aporta la familia, en el estudio de la conducta comunicativa y en la aplicación de pruebas estandarizadas
- Cuestionario TEACCH de comunicación en el contexto familiar
- Implica una valoración exhaustiva de todas las áreas funcionales del desarrollo, especialmente del LENGUAJE pero NO sólo del lenguaje.

# ESCALAS DE EVALUACIÓN DEL DESARROLLO GENERAL

## **Escala Internacional Leiter, Leiter - Revisada**

BSID: Escalas Bayley de Desarrollo Infantil

Brunet-Lezine. Escala de Desarrollo Psicomotor en la primera infancia.

MSCA: Escalas McCarthy de aptitudes y psicomotricidad para niños.

## **Escalas WECHSLER: WPPSI, WISC-IV**

Pep - 3 de Schopler y Reichler.

# ESCALAS DE EVALUACIÓN DEL LENGUAJE

BLOC: Batería de Lenguaje Objetiva y Criterial. M. Puyuelo

ITPA: Test Illinois de aptitudes psicolingüísticas. Kirk

BERKO experimental Test of Morphology.

REYNELL: Test de expresión y comprensión Reynell.

PEABODY. Picture Vocabulary Test. SOBREESTIMA edades de desarrollo

CEG. Test de Comprensión de Estructuras Gramaticales. Mendoza

Registro fonológico inducido. Monfort y Juárez/ Prueba L. Bosch

# ESCALAS DE EVALUACIÓN DEL LENGUAJE

CELF-4: Clinical Evaluation of language Fundamental (edición española)

## VENTAJAS:

Muestra de TEL

Determina que 1,5 DX por debajo de la media en una de las pruebas sensibles es significativa para TEL.

Especial sensibilidad de las pruebas: conceptos y seguimiento de direcciones, estructura de palabras, recuerdo de oraciones.

Edad de aplicación: 5 - 21 años

## INCONVENIENTES:

No estandarizado con población española. Lenguaje y léxico del español usado en América Latina.

No es un instrumento que ayude al diagnóstico precoz.

---

---

# ESTIMULACIÓN DEL NIÑO/A CON TEL



---

# PRINCIPIOS DE Estimulación en TEL

---

Equipos multidisciplinares

Uso de apoyos visuales

Programa de Estimulación individualizada

Estimulación en todos los contextos y e. natural

Planificación centrada en la familia

# PRINCIPIOS DE Estimulación EN TEL

Planificación  
centrada en la  
familia

Las familias y los profesionales en procesos de colaboración constante.

Familias INFORMADAS sobre qué es el TEL y cómo se manifiesta en su hijo/a.

Familias FORMADAS sobre cómo estimular a su hijo/a en el contexto familiar. Programas escritos y presencia en las sesiones de estimulación.

---

# PRINCIPIOS DE Estimulación EN TEL

---

Planificación  
centrada en la  
familia

Orientando a las familias hacia recursos en la zona

Posibilitando escuela de padres

Desde la escuela facilitando que si se desea se pueda compartir información con otros padres.

---

# MODELO DE COLABORACIÓN EN ENTORNOS EDUCATIVOS

---

- Reunión de padres: disminuye el estrés, aumenta la eficacia real y la seguridad.
- PROGRAMA HANEN: Hablando nos entendemos los dos
- Reuniones con los padres
- Cuaderno de ida y vuelta (útil para el niño, útil para los padres, útil para el tutor).

## MODELO DE COLABORACIÓN EN ENTORNOS EDUCATIVOS

- Realizar valoraciones periódicas.
- Sinceridad ante avances y ante dificultades.

---

# ◇ MODELO DE COLABORACIÓN EN ENTORNOS EDUCATIVOS

---

- Proponer soluciones abiertas
- Informar a los padres de cualquier acontecimiento o cambio que haya ocurrido con el niño directamente. . .
- Si el niño recibe medicación, participar en la observación y registro de la conducta del chico.

# ASOCIACIONES DE FAMILIARES DE NIÑOS CONTEL

TEL EUSKADI

¿por qué?



Asociación de familias y amigos de  
personas con Trastorno Específico  
del Lenguaje de Euskadi.



# PRINCIPIOS DE Estimulación EN LENGUAJE

- Uso de apoyos visuales



# PRINCIPIOS DE ESTIMULACIÓN TEL

## TODOS LOS CONTEXTOS

Estimulación  
natural

Respetar los intereses del niño/a

Métodos de enseñanza natural

Recalcando palabras dentro de rutinas

Utilice gestos para acompañar el lenguaje

Prescindir de prerrequisitos de enseñanza

Enseñando significados

- No olvidar que el lenguaje sirve para comunicarse

**FOMENTAR PREVIAMENTE RECURSOS  
EXPRESIVOS Y FUNCIONALES**

---

# PRINCIPIOS DE ESTIMULACIÓN TEL

---

**Equipos multidisciplinares**

---

# MODELO DE COLABORACIÓN EN ENTORNOS EDUCATIVOS

---

- Colaborar y coordinarse con los diferentes profesionales implicados en la estimulación del niño /a.

En resumen, la implicación del equipo de apoyo y del tutor/a en las necesidades de la persona con TEL y de las familias.

# PRINCIPIOS DE ESTIMULACIÓN EN LENGUAJE

- Estimulando sobre las características del niño/a en todos los aspectos.
- Abordando objetivos ligados a la comunicación y el lenguaje en el nivel en el que se encuentra
- Abordando la inclusión y participación con los demás niños en el aula y en los tiempos no dirigidos
- Facilitando el acceso a los aprendizajes.
- Si el PROGRAMA de Estimulación es INDIVIDUALIZADO los cambios de diagnóstico sólo nos indicarán el PRONÓSTICO y SERVICIOS

· Programa de Estimulación individualizado

---

# PRINCIPIOS DE ESTIMULACIÓN EN TEL

---



Escuela

- Creando complicidad con el niño/a con TEL en todos los contextos.
- Ese alumno/a pertenece al centro, un colegio implicado es mucho **MÁS** que una tutora implicada
- Formando e informando a personas que tienen contacto con el niño

---

# PRINCIPIOS DE Estimulación EN TEL

---



Escuela

Adaptando las explicaciones.

De lo global a lo específico, de lo grupal a lo individual, de lo abstracto a lo concreto, dando ejemplos de las tarea, dando tiempo, facilitando el éxito y la motivación.

Atribuyendo las conductas inadecuadas a problemas de comprensión .

---

# PRINCIPIOS DE Estimulación EN TEL

---

Escuela

Favoreciendo la inclusión con los demás niños:  
pequeño grupo.

Círculo de amigos. Medalla del buen compañero

Rincones en el patio, juegos conocidos. La patrulla de...,

-En los pequeños: EXPLICAR, enseñar, FAVORECER, juegos de tipo motor social con escaso contenido verbal.

Adaptaciones  
metodológicas/de  
acceso de los libros-  
cuadernos-  
materiales



## Y respecto al colegio

En el aula:

- Minimizar momentos con carga verbal, asamblea, y ampliar momentos de tarea visual estructurada.
- Fomentar su participación en la asamblea: apoyos visuales, acomodación preferente, aprendizaje funcional.
- Utilizar recursos tecnológicos.

- Adaptación de las tareas a sus características: más tareas menos largas, dirigida en los rincones.
- A nivel social: apoyo de otros niños para el juego y para cambios de rutinas.
- Ley de UNA PALABRA MÁS, el nombre primero, con las claves referenciales visibles.

## ¿qué hacemos?

- En el aula

### COMPRENDER Y EMPATIZAR CON EL NIÑO/A

Adaptar contenidos curriculares a **CONTENIDO VISUAL**: documentales—ppt---apps.

Adaptar los exámenes: enunciados, en espacio, en tiempo, con apoyos visuales (picto de FIN de examen, control del tiempo, examen oral).

Dar más importancia a lo que quiere decir que a lo que ha dicho.

Des-estresar si es necesario: descanso, tiempo de respiro.

Explicaciones con *possit* en casos concretos.

Explicar el significado de los **ENUNCIADOS**: redondea, señala, copia, une, explica, empareja.

Facilitar interacciones sociales positivas con compañeros a la hora de hacer las tareas.

## ¿qué hacemos?

- Tener en cuenta el peso de las explicaciones con respecto a las tareas.
- Programa de enriquecimiento de habilidades de lectura y escritura, especialmente expresión escrita y comprensión lectora.
- Promover mensajes positivos frente a los negativos. ENTENDER qué le ocurre al niño/a y por tanto adaptarnos.
- En niños/as que muestran conciencia de dificultad: Hacer una aproximación al reconocimiento de características::::: de cara al futuro comunicar el diagnóstico.

## ¿qué hacemos?

### ■ La AGENDA VISUAL.

- PERMITE QUE LOS NIÑOS PEQUEÑOS PUEDAN ANTICIPAR Y COMPRENDER LO QUE VA A OCURRIR.
- PERMITE A LOS PADRES TENER NOCIONES DE LO QUE SE HA HECHO EN LA ESCUELA.
- PERMITE AL NIÑO TENER UN RECURSO DE **APOYO** A LA NARRACIÓN Y LA CONVERSACIÓN CON LOS PADRES.
- PERMITE ESPECIFICAR ACONTECIMIENTOS IMPORTANTES QUE HAN OCURRIDO...
- AGENDAS GRABADAS EN VÍDEO... A TRAVÉS DELMÓVIL

## Lo que NO debemos hacer

- Corregir en ROJO todo o con mensajes negativos "No Escuchas", "No te explicas bien"
- Hacer evidente delante de todos sus dificultades.
- Para evitar lo anterior, excluirle de actividades que realizan todos los niños.
- Ignorar los apoyos visuales.
- Pensar que por tener 25 niños más en el aula, no podemos hacer nada "especial" hacia el alumno con necesidades educativas especiales.
- Ignorar la posibilidad de adaptaciones metodológicas sutiles que se pueden hacer rápidamente

## Lo que NO debemos hacer

- Si ponemos en marcha un SISTEMA DE PUNTOS para motivar al niño a alcanzar logros o terminar las tareas...
  - Especificar qué se le pide
  - Especificar qué consigue
  - Los primeros días-semanas debe tener éxito "incluso" cuando no ha logrado el objetivo establecido, premiando así las aproximaciones.
  - Premiar con cosas motivantes y accesibles, ejemplo... cromos para una colección, etc.

**NO:** a sistemas de puntos "PÚBLICOS" para todos los niños en los que siempre consiguen los premios y el reconocimiento los mismos niños.

# ESTILO COGNITIVO Y APRENDIZAJE

## ATENCIÓN-COMPREENSIÓN

Relacionada con: comprensión, capacidad expresiva, motivación, nivel de activación, en sí puede suponer un problema ASOCIADO al TEL.

Asegurar SIEMPRE nivel de comprensión: sustituyendo términos complejos, preguntando, "explicaciones INVERSAS"

Actividades alternativas. Intercalar tareas

Incorporar sus intereses en las explicaciones

Señalar en ejercicios lo relevante::: ¡no vamos a pillar!

Negociar claves para favorecer la atención

Otorgar tiempos de descanso

Utilizar apoyos visuales



# ESTILO COGNITIVO Y APRENDIZAJE

## MATEMÁTICAS

Variaciones interindividuales. A veces, DISCALCULIA asociada al TEL. Otras veces, aprendizaje normal aunque influencia de dificultades de lenguaje, otras veces aptitud especialmente positiva.

En caso de dificultades:

- adaptación de los materiales: señalando lo relevante

- favoreciendo técnicas de estudio

- preestableciendo equivalencias en los significados

- En la medida de lo posible, atraerle vía ordenador

- incorporar intereses

- Programas de "refuerzo": Aurkitzen...

# ENUNCIADOS MATEMÁTICOS

- Ligados a sus intereses. No...a los problemas de peces, panadero y el número de flores.
- Sin ambigüedades. Eliminar la información innecesaria. Colocar una frase por cada dato. Poner una pegatina encima del problema que está en el libro por un problema que sea más coherente.
- Implica competencias de comprensión lectora. Asegurar equivalencia entre el grado de comprensión lectora y el de comprensión de enunciados.
- ENSEÑAR cómo se resuelven "problemas tipo".

# ESTILO COGNITIVO Y APRENDIZAJE

## LECTURA

### COMPRESIÓN LECTORA

#### ESCASA CONCIENCIA DE PROBLEMAS DE COMPRESIÓN

- Asegurar la NO influencia negativa de déficits de léxico receptivo
- destacar la información relevante: enseñarles a encontrarla
- textos equilibrados: en tamaño y complejidad
- Estrategias útiles: hablar del tema ANTES de leer, enseñar el LÉXICO específico, monitorizar a mitad de texto.
- TEXTOS LARGOS: presentar antes un resumen.
- CUIDADO con la comprensión de figuras literarias u otras expresiones
- Usar APOYOS VISUALES para acompañar el texto, dibujar lo que se lee.
- OJO CON LA LECTURA COMPARTIDA

# EXÁMENES

Enseñar diferentes tipos de examen y de preguntas

Evitar ambigüedades en las preguntas

Secuenciar más claramente lo que se pide en las preguntas.

Separar y concretar las preguntas.

Cuidar los aspectos perceptivos

Si lo necesita, dejarle espacios más amplios de elaboración

Si un niño no responde a NADA o a la MITAD en un examen: averiguar por qué

# HABILIDADES INICIALES

## PAUTAS A TENER EN CUENTA

Apostar por la atención temprana

NO trabajar prerrequisitos del lenguaje

Niños mínimamente verbales: **Sistemas aumentativos de comunicación:**

- porque facilitan un recurso para la comunicación
- promueven el desarrollo del lenguaje
- dan sentido a las palabras

¿SIGNOS o PECS?

---

# NO OLVIDAR QUE... EL NIÑO CON TEL

---

Ha pasado por...

"HASTA QUE NO ME LO DIGAS NO TE LO DOY"

"DILO BIEN"

"NO TE ENTIENDO"

"¿QUÉ DICES?"

## Y cómo estimulamos la comunicación y el lenguaje

Crear situaciones de juego compartido con vosotros a partir de sus intereses.

Si no señala, enseñarle a señalar y demostrarle que le entendéis.

Provocarle presentándole objetos o acciones motivantes que se nombrarán (fichas del puzle, muñecas, los coches, el mando de la tele).

Si hay problemas importantes de comprensión, asentar la respuesta al nombre

Aprovechar la JERGA: imitación-contraimitación verbal.

Jugar a juegos de música y baile, aprovechar ritmos, si le gustan.





!!!Gracias!!!!