


NOMBRE:

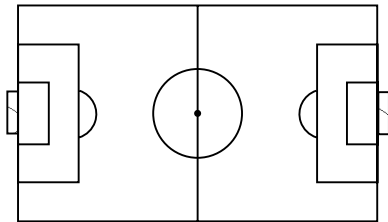
FECHA:


HOR_MIN.

PROBLEMAS DE TIEMPO

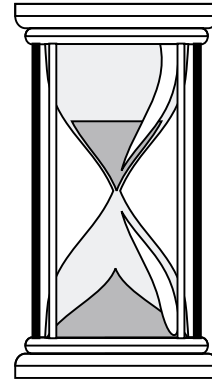
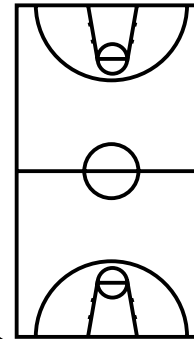
 En un partido de fútbol de primera división, se juegan dos tiempos de tres cuartos de hora cada uno.


¿Cuántos minutos dura el partido completo?



 En un partido de baloncesto de la liga ACB, se juegan dos tiempos de veinte minutos cada uno. El partido completo ¿dura más de media hora?


¿Cuánto habría que añadir para que se jugase una hora completa?



 Javier ha tardado una hora en hacer sus deberes, y Ana ha tardado 70 minutos.

¿Quién ha tardado más? ¿Cuánto tiempo más?



 L@s que no están castigados, pueden bajar al recreo media hora todas las mañanas.

¿Cuánto tiempo disfrutan del recreo en una semana?



(Recordad que sábado y domingo no hay clase)

