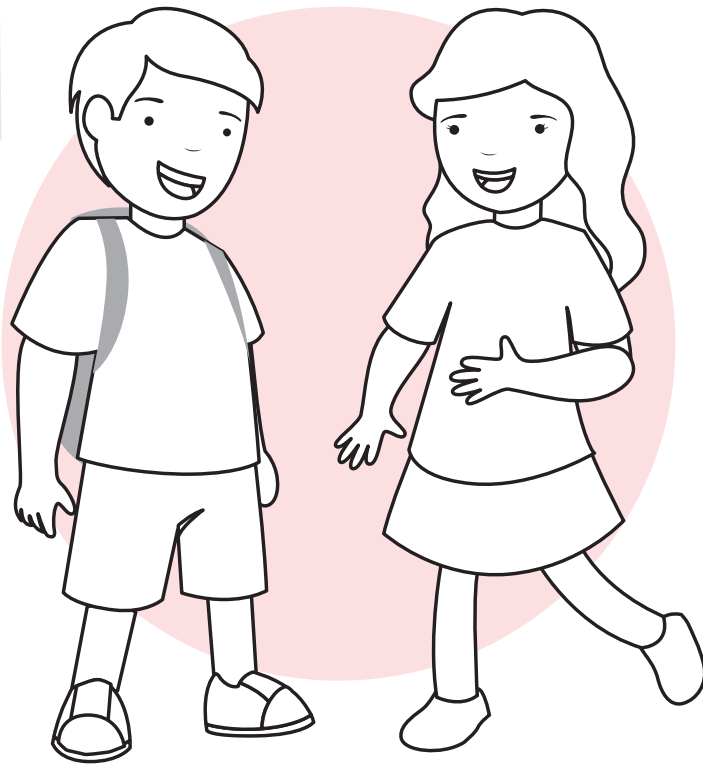


En esta ficha se evaluará que los estudiantes sean capaces de:

- ✓ Escuchar con atención.
- ✓ Comprender lo que oyes.
- ✓ Seguir las instrucciones.



COMUNICACIÓN ORAL

Mapa del tesoro

FICHA DEL ESTUDIANTE

NOMBRE:

CURSO:

FECHA:

¿QUÉ VAMOS A HACER?

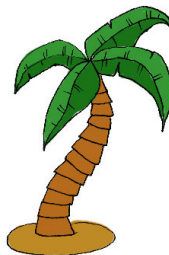
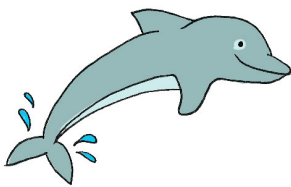
Vamos a buscar un tesoro, para lo cual tienes que escuchar con atención y seguir las instrucciones.

1 Antes, vamos hacer unos ejercicios para practicar:

- ➔ Recuerda escuchar atentamente cada instrucción y marca lo que se te pide en el mapa.
- ➔ Antes de responder piensa:
 - ¿Qué hay que unir?
 - ¿Cómo lo tengo que unir?



Ejercicio 1



DESAFÍO

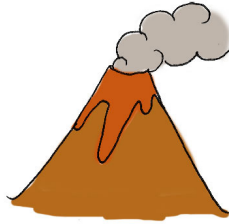
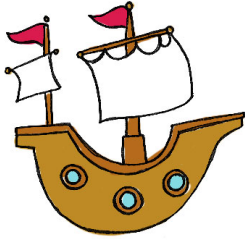
Compara con un compañero tus respuestas.

- ¿Hay alguna diferencia entre lo que marcaron?
- ¿Qué pasos siguió cada uno para marcar?

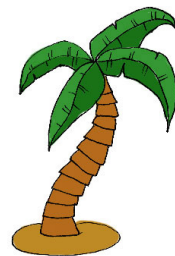
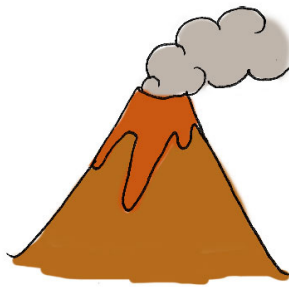
Sigamos practicando...



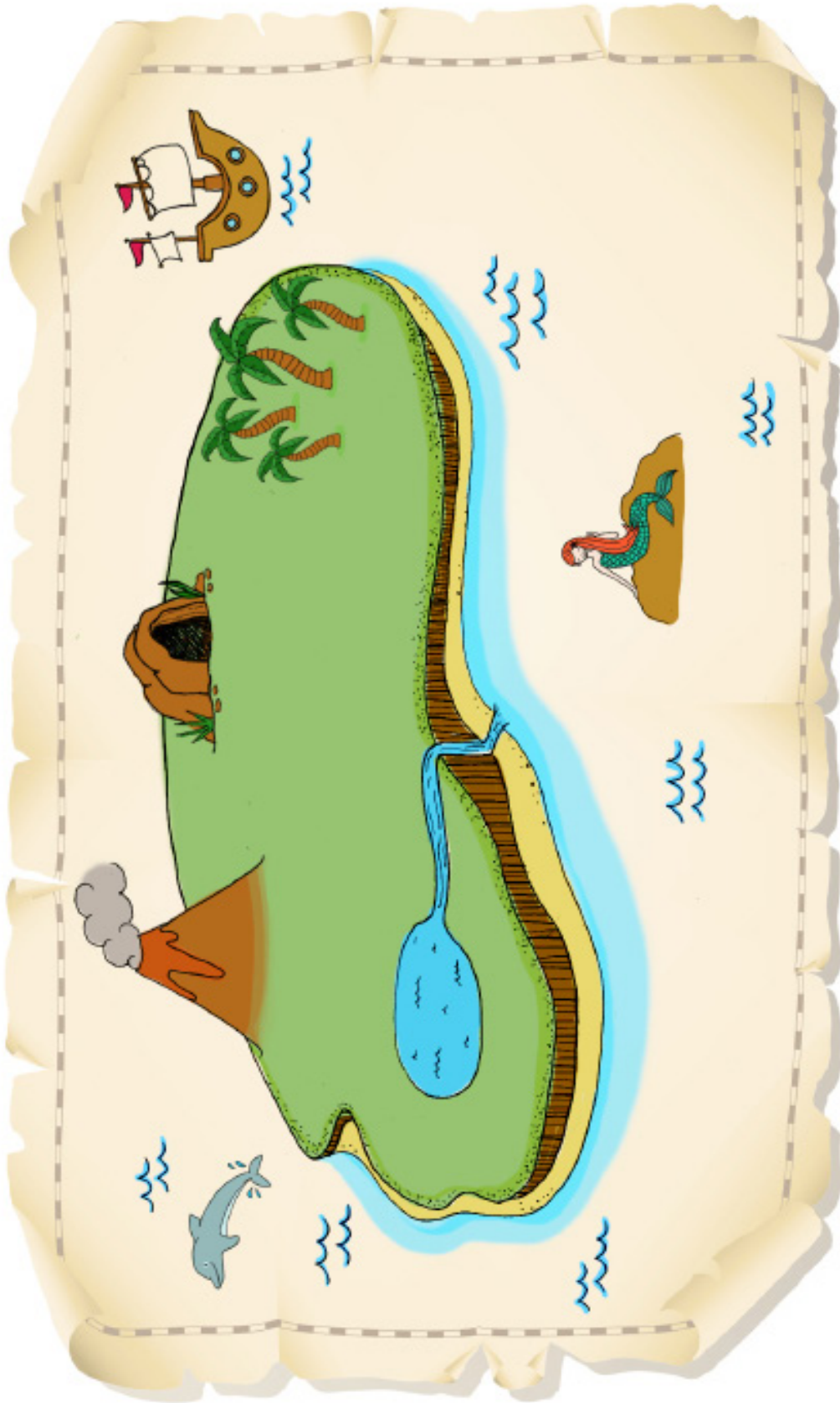
Ejercicio 2



Ejercicio 3



2 Comienza la búsqueda: escucha atentamente cada instrucción y márcala en el mapa.



3 Revisión

Ahora, revisa junto a tu profesor y compañeros tus respuestas.

¿Logré seguir correctamente las instrucciones?



Comenta con tus compañeros:

¿Cómo lo hiciste para encontrar el tesoro en la cueva del pirata?

¿Para qué les sirvieron las instrucciones?

→ Responde, coloreando la carita que crees que mejor representa tu respuesta:

¿Me sirvió escuchar atentamente cada instrucción para encontrar el tesoro?



¿Comprendí la instrucción cuando la escuché?



¿Pude realizar con facilidad esta actividad?



➔ Ahora escribe brevemente,

¿Cómo lo podrías hacer mejor una próxima vez?

.....

.....

.....