

# ¿DÓNDE LLEVA....?



Belinda Haro Castilla



# Fotografías posiciones fonemas.

**Autora:** Carolina López Hita

## Fotos y pictogramas de .:



**Autor pictogramas:** Sergio Palao

**Procedencia:** ARASAAC

(<http://arasaac.org>) **Licencia:** CC (BY-NC-SA)

**Propiedad:** Gobierno de Aragón

Hola.  
**#Soyvisual**



No se permite un uso comercial de la obra original ni de las posibles obras derivadas, la distribución de las cuales se debe hacer con una licencia igual a la que regula la obra original.

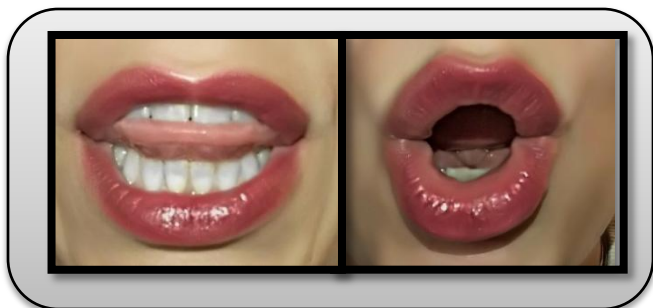


## **INTEGRANTES DEL EQUIPO DE TRABAJO:**

- Carolina López Hita
- Ángela Salvador Ruíz
- Belinda Haro Castilla
- Luisa Jiménez de la Blanca
- M<sup>a</sup> Soledad Jiménez Urbano
- M<sup>a</sup> Victoria Roperó López
- María Blanco Casillas
- María Sierra Parias Herrero
- Mariana Martín Castillo
- Olivia Romero Luna
- Patricia Ranchal Bustos
- Rafael Espartero Perales
- Verónica García Jiménez



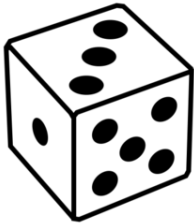
Colorea ¿dónde lleva el sonido.....?



Belinda Haro Castilla



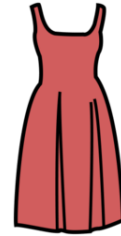
Colorea  
¿dónde lleva .....?



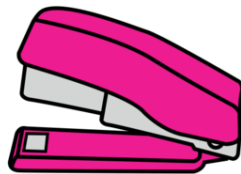
--	--



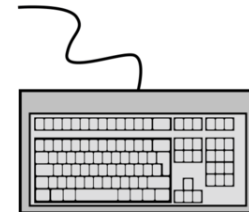
--	--



--	--	--



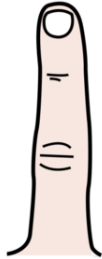
--	--	--	--



--	--	--



Colorea  
¿dónde lleva .....?



--	--



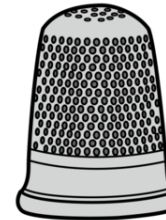
--	--	--



--	--



--	--	--	--



--	--

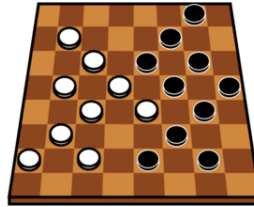
Belinda Haro Castilla



Colorea  
¿dónde lleva .....



--	--



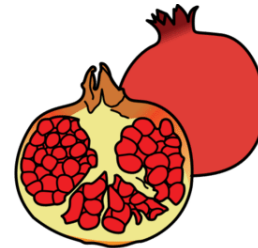
--	--



--	--



--	--	--	--



--	--	--

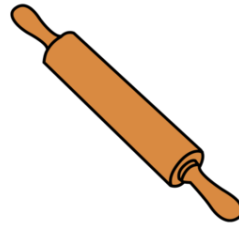
**Belinda Haro Castilla**



Colorea  
¿dónde lleva .....



--	--	--



--	--	--



--	--	--



--	--	--	--



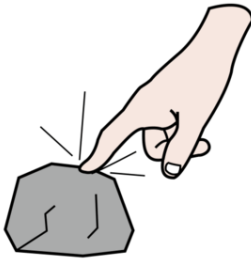
--	--	--

Belinda Haro Castilla

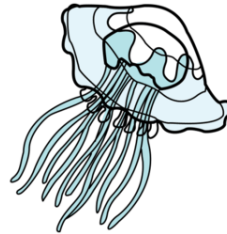




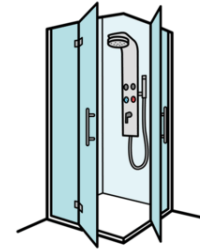
Colorea  
¿dónde lleva .....



--	--



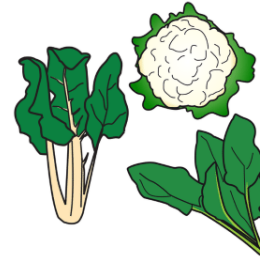
--	--	--



--	--



--	--	--	--



--	--	--

Belinda Haro Castilla



Colorea  
¿dónde lleva .....



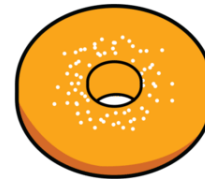
12



--	--

--	--

--	--	--



--	--	--	--

--	--

Belinda Haro Castilla



Colorea  
¿dónde lleva .....



--	--



--	--	--



--	--



--	--	--	--

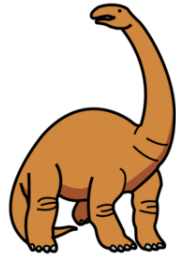


--	--	--	--

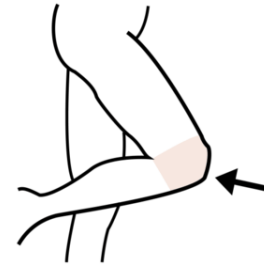
Belinda Haro Castilla



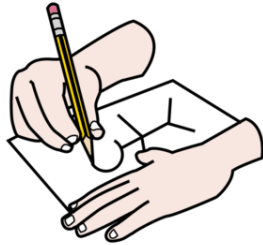
Colorea  
¿dónde lleva .....



--	--	--	--



--	--	--



--	--	--

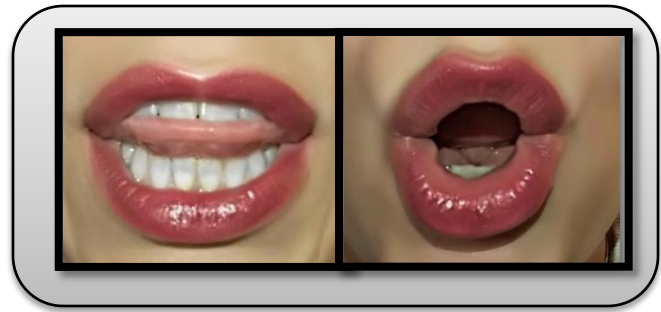


--	--	--	--	--

Belinda Haro Castilla



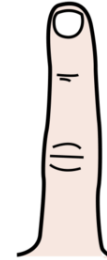
Colorea  
¿dónde lleva .....?



--	--



--	--	--



--	--



--	--	--

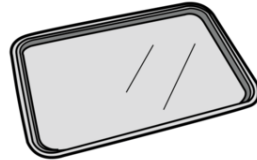


--	--	--

Belinda Haro Castilla



Colorea  
¿dónde lleva .....



--	--

--	--	--

--	--	--



--	--	--	--	--

--	--	--	--

**Belinda Haro Castilla**



Colorea  
¿dónde lleva .....



--	--	--



--	--



--	--	--



--	--	--	--

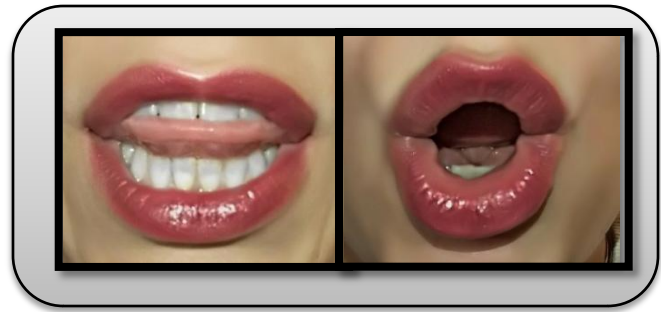


--	--	--	--

**Belinda Haro Castilla**



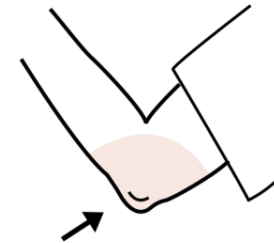
Colorea  
¿dónde lleva .....?



--	--



--	--	--



--	--



--	--	--	--



--	--	--	--

Belinda Haro Castilla



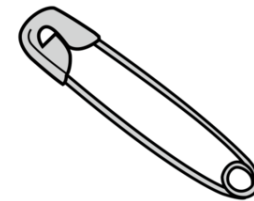


Colorea  
¿dónde lleva .....



--	--	--	--

--	--	--	--



--	--	--	--	--

--	--	--	--

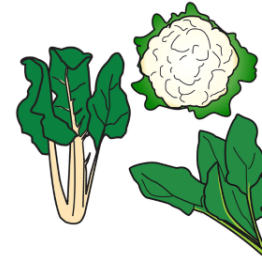
Belinda Haro Castilla



Colorea  
¿dónde lleva .....



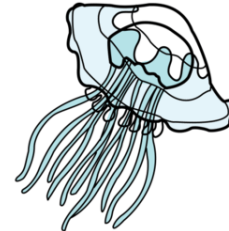
--	--	--	--



--	--	--



--	--	--	--

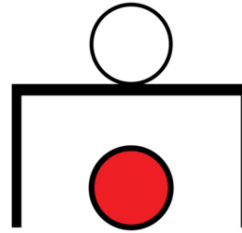


--	--	--

Belinda Haro Castilla



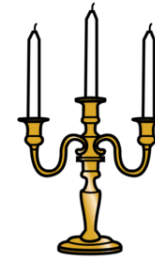
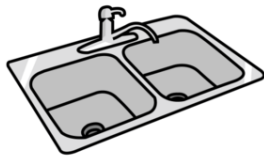
Colorea  
¿dónde lleva .....



--	--	--	--

--	--	--

--	--	--



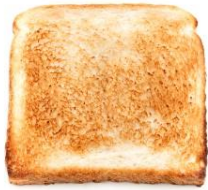
--	--	--	--

--	--	--	--

Belinda Haro Castilla



Colorea  
¿dónde lleva .....



--	--	--



--	--	--



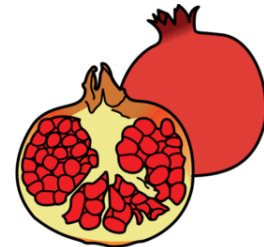
--	--



--	--	--



--	--	--

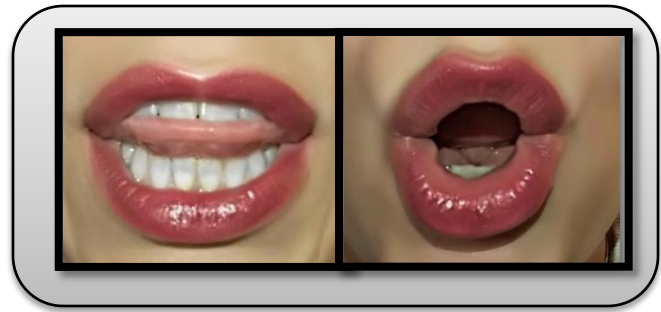


--	--	--

Belinda Haro Castilla



Colorea  
¿dónde lleva .....



--	--



--	--	--



--	--	--



--	--	--	--

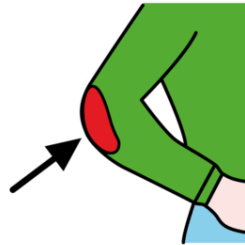


--	--	--	--

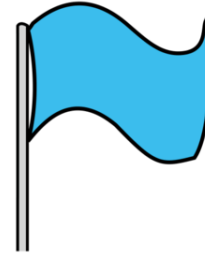
Belinda Haro Castilla



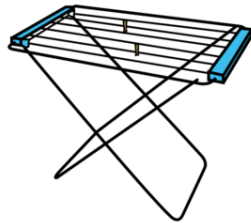
Colorea  
¿dónde lleva .....



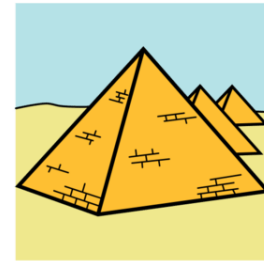
--	--	--



--	--	--



--	--	--	--



--	--	--	--

**Belinda Haro Castilla**



Colorea  
¿dónde lleva .....



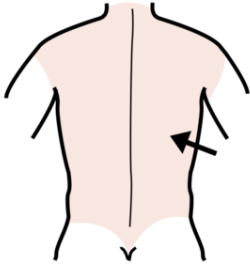
--	--	--



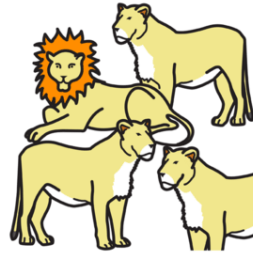
--	--



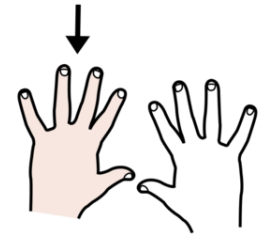
--	--	--



--	--	--



--	--	--



--	--	--

Belinda Haro Castilla



Colorea  
¿dónde lleva .....?



--	--	--	--	--



--	--	--	--



--	--	--	--



--	--	--	--	--





## **PALABRAS USADAS POR PÁGINA :**

1. **DO:** dado, judo, vestido, grapadora, teclado
2. **DE:** dedo, deporte, duende, desayuno, dedal
3. **DA:** falda, damas, hada, limonada, granada
4. **DI:** dibujo, rodillo, ardilla, bocadillo, dinero
5. **DU:** duro, medusa, ducha, herradura, verdura
6. **DO:** blando, doce, batido, lavadora, donut
7. **DA:** dado, bufanda, venda, ensalada, mermelada
8. **DI:** dinosaurio, rodilla, dibujo, ensaladilla
9. **DO:** dolor, helado, dedo, domador, cuadrado
10. **DE:** verde, bandeja, cadena, desodorante, regadera
11. **DA:** espada, rueda, candado, mandarina, magdalena
12. **DO:** dado, calzado, codo, aburrido, jorobado
13. **DI:** escondite, jardinero, empanadilla, imperdible
14. **DU:** herradura, verdura, cerradura, medusa
15. **DE:** detective, debajo, derretir, fregadero, candelabro
16. **DA:** tostada, soldado, cuerda, medalla, moneda, granada
17. **DO:** dardo, embudo, candado, arrugado, batidora
18. **DE:** codera, bandera, tendadero, pirámide
19. **DA:** parada, tienda, nadador, espalda, manada, izquierda
20. **DO:** calculadora, despeinado, cazadora, aspiradora

**Belinda Haro Castilla**

Comunicar-nos

maestr@sAyl