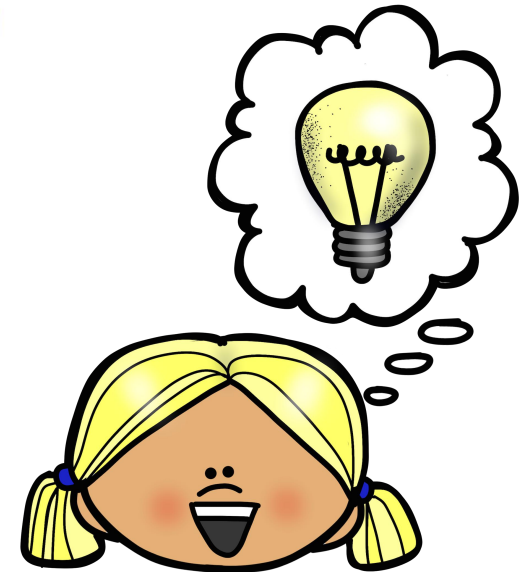


¿De qué animal se
trata?

**Comprensión lectora
a través de inferencias**



María Olivares para Orientación Andújar

ADIVINA A TRAVÉS DE LAS CLAVES QUE TE DA EL SIGUIENTE TEXTO A QUÉ ANIMAL HACE REFERENCIA DE LAS POSIBLES OPCIONES QUE HAY A CONTINUACIÓN

Ave doméstica con pico y cresta corta que pone huevos.

Búho

Gallo

Gallina

Buitre

ADIVINA A TRAVÉS DE LAS CLAVES QUE TE DA EL SIGUIENTE TEXTO A QUÉ ANIMAL HACE REFERENCIA DE LAS POSIBLES OPCIONES QUE HAY A CONTINUACIÓN

Mamífero marino de gran tamaño. Vive en los mares, especialmente en los polares.

Pulpo

Ballena

Oso

Piraña

ADIVINA A TRAVÉS DE LAS CLAVES QUE TE DA EL SIGUIENTE TEXTO A QUÉ ANIMAL HACE REFERENCIA DE LAS POSIBLES OPCIONES QUE HAY A CONTINUACIÓN

Insecto con dos pares de alas, a menudo de colores vistosos.

Mariposa

Mosquito

Gusano

Gaviota

ADIVINA A TRAVÉS DE LAS CLAVES QUE TE DA EL SIGUIENTE TEXTO A QUÉ ANIMAL HACE REFERENCIA DE LAS POSIBLES OPCIONES QUE HAY A CONTINUACIÓN

Animal de gran altura con pelaje amarillo y manchas oscuras con cuello muy largo.

Cebra

Leopardo

Jirafa

Tigre

ADIVINA A TRAVÉS DE LAS CLAVES QUE TE DA EL SIGUIENTE TEXTO A QUÉ ANIMAL HACE REFERENCIA DE LAS POSIBLES OPCIONES QUE HAY A CONTINUACIÓN

Animal cubierto de pelo rizado que recibe el nombre de lana que se usa como ganado.

Vaca

Zorro

Conejo

Oveja

ADIVINA A TRAVÉS DE LAS CLAVES QUE TE DA EL SIGUIENTE TEXTO A QUÉ ANIMAL HACE REFERENCIA DE LAS POSIBLES OPCIONES QUE HAY A CONTINUACIÓN

Mamífero originario de zonas secas y desérticas y que posee dos jorobas.

Serpiente

Camello

Zorro

Comadreja

ADIVINA A TRAVÉS DE LAS CLAVES QUE TE DA EL SIGUIENTE TEXTO A QUÉ ANIMAL HACE REFERENCIA DE LAS POSIBLES OPCIONES QUE HAY A CONTINUACIÓN

Animal salvaje félico con gran melena y que vive en manada en la selva.

León

Rinoceronte

Perro

Orangutan

ADIVINA A TRAVÉS DE LAS CLAVES QUE TE DA EL SIGUIENTE TEXTO A QUÉ ANIMAL HACE REFERENCIA DE LAS POSIBLES OPCIONES QUE HAY A CONTINUACIÓN

Reptil sin patas que se desplaza arrastrando y cuerpo alargado.

Sapo

Serpiente

Camaleón

Delfín

ADIVINA A TRAVÉS DE LAS CLAVES QUE TE DA EL SIGUIENTE TEXTO A QUÉ ANIMAL HACE REFERENCIA DE LAS POSIBLES OPCIONES QUE HAY A CONTINUACIÓN

Insecto que posee un aguijón, que produce cera y miel y se alimenta del polen y el néctar de las flores.

Mosca

Oruga

Colibrí

Abeja

ADIVINA A TRAVÉS DE LAS CLAVES QUE TE DA EL SIGUIENTE TEXTO A QUÉ ANIMAL HACE REFERENCIA DE LAS POSIBLES OPCIONES QUE HAY A CONTINUACIÓN

Marsupial que se desplaza a saltos. Las hembras tienen una bolsa en el vientre para llevar a sus crías.

Koala

Gorila

Canguro

Cocodrilo

ADIVINA A TRAVÉS DE LAS CLAVES QUE TE DA EL SIGUIENTE TEXTO A QUÉ ANIMAL HACE REFERENCIA DE LAS POSIBLES OPCIONES QUE HAY A CONTINUACIÓN

Mamífero de tamaño pequeño con el cuerpo cubierto de puas.

Topo

Dromedario

Toro

Erizo