

Une cada dibujo con la sílaba por la que empieza

za



ta



ca

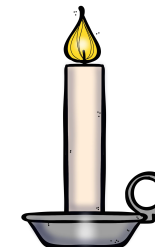
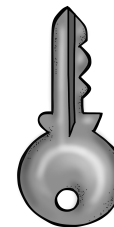


Une cada dibujo con la sílaba por la que empieza

es

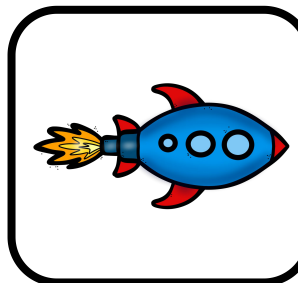
lla

ve

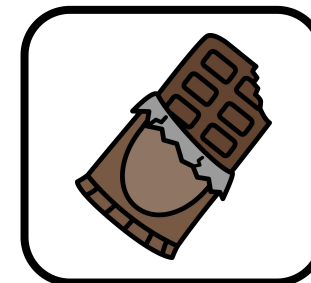


Une cada dibujo con la sílaba por la que empieza

cho



ko



co

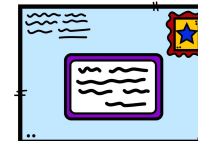


Une cada dibujo con la sílaba por la que empieza

cas

car

can





Une cada dibujo con la sílaba por la que empieza



bi



ba



bu





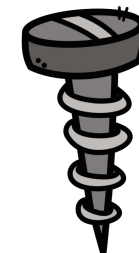
Une cada dibujo con la sílaba por la que empieza



trom

tor

tro

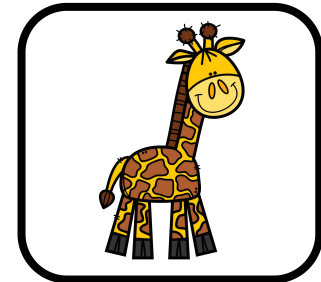


Une cada dibujo con la sílaba por la que empieza

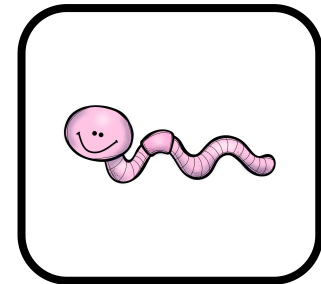
gu



gui



ji

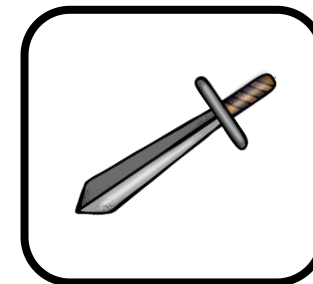




Une cada dibujo con la sílaba por la que empieza



es



he



hie



Une cada dibujo con la sílaba por la que empieza

lo

glo

bo

