

LAS VERDURAS - 5 AÑOS

# EL SUPERMERCADO SILÁBICO

-Dale tiempo al aprendizaje-





Dale tiempo al aprendizaje

--	--	--

Dale tiempo al aprendizaje



--	--

Dale tiempo al aprendizaje



--	--	--	--

Dale tiempo al aprendizaje



--	--	--	--

Dale tiempo al aprendizaje



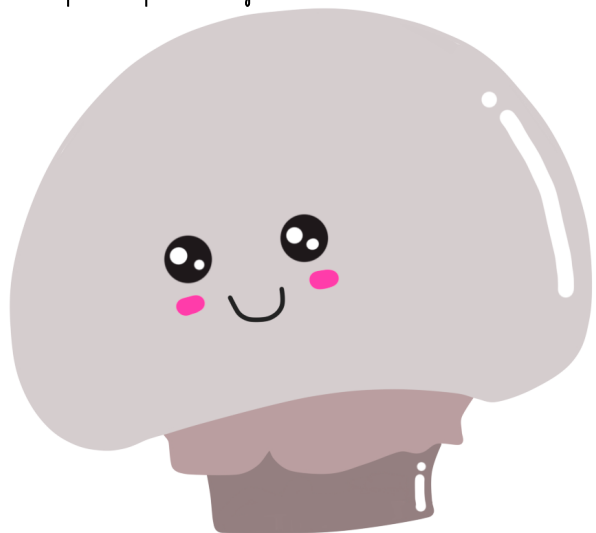
--	--	--

Dale tiempo al aprendizaje



--	--	--

Dale tiempo al aprendizaje



--	--	--

Dale tiempo al aprendizaje



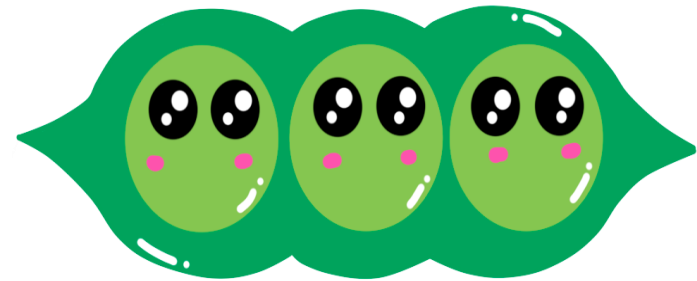
--	--	--



*Dale tiempo al aprendizaje*

--	--	--	--

*Dale tiempo al aprendizaje*



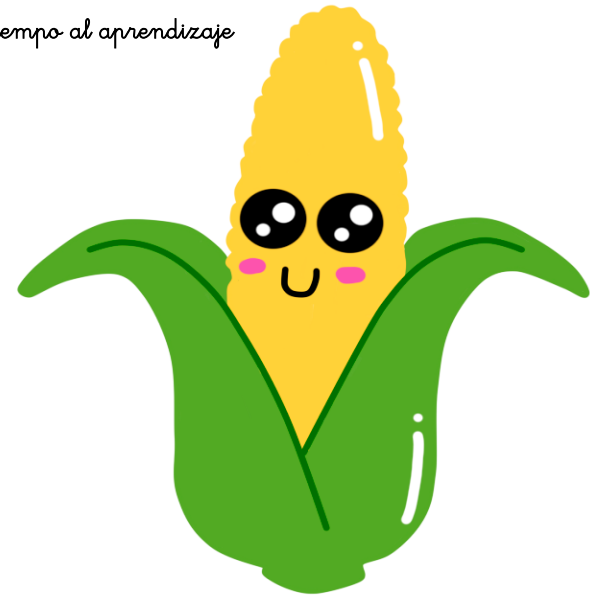
--	--	--



Dale tiempo al aprendizaje

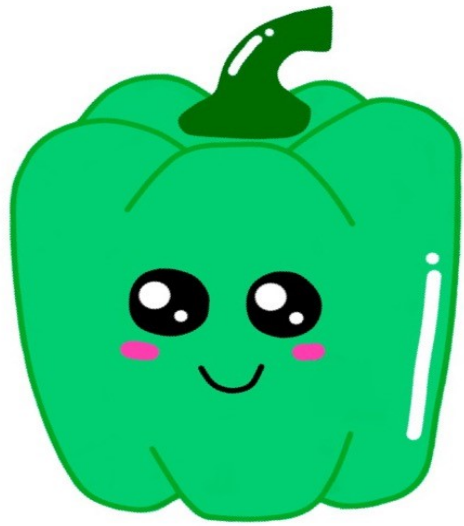
--	--	--

Dale tiempo al aprendizaje



--	--

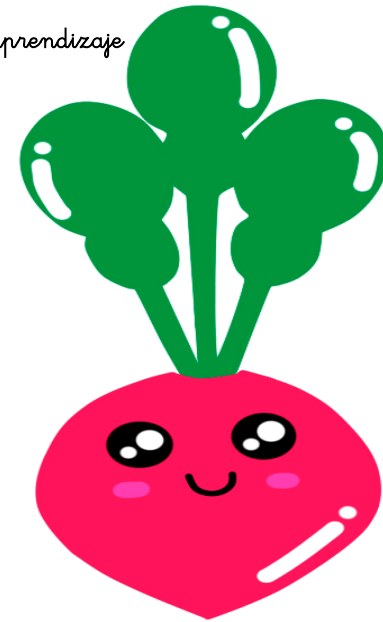




*Dale tiempo al aprendizaje*

--	--	--

*Dale tiempo al aprendizaje*



--	--	--



Dale tiempo al aprendizaje



--	--	--	--

TO MA TE

A JO

AL CA CHO FA

BE REN JE NA

BRÓ CO LI

CE BO LLA

CHAM PI ÑON

CO LI FLOR

ES PÁ RRA GOS

ZA NA HO RIA

GUI SAN TES

LE CHU GA

MA ÍZ

PI MIEN TO

RÁ BA NO



DALE TIEMPO AL APRENDIZAJE



@DALETIEMPOALAPRENDIZAJE