

LECTOESCRITURA MÉTODO GLOBAL

Cuadernillo 3

h, ñ, j, que, qui

*Autores: Belén Caro, Natalia Cortés, Lourdes García, Cristina González y
José Antonio Mora*

Los pictogramas utilizados son obra de [Sergio Palao](#) para [CATEDU](#) (<http://catedu.es/arasaac/>)
publicados bajo licencia [Creative Commons](#).

Blog: cortesOalba.blogspot.com.es

(HABLA-M)

El método de lectoescritura global HABLA-M no es un método formal, sino más bien un método creado a partir del estilo de aprendizaje y las preferencias de uno de mis alumnos. He seguido el orden que provocaba en el niño un aprendizaje más funcional y significativo. Por lo tanto, es posible que este método sea objeto de alguna crítica de expertos o expertas en métodos globales. No pretendo que este trabajo siga las características puras de un método de lectoescritura global, solo que siga las características puras de mi alumno. Espero que pueda servir a algún compañero o compañera de algún colegio que, al igual que a mí, le guste compartir materiales creados a partir del conocimiento de nuestro alumnado.

¿QUÉ PASOS HE SEGUIDO? Es necesario que el niño domine el primer paso para pasar al siguiente y así sucesivamente.

1º **¿QUÉ LETRA VAMOS A TRABAJAR?** Primero trabajamos la letra, su forma y su trazo.

2º **PALABRAS QUE CONTIENE LA LETRA QUE VAMOS A TRABAJAR.** Le presentamos al niño una serie de imágenes/palabras y rodeamos la letra que vamos a trabajar. Habrá palabras con la letra a trabajar en distintas sílabas y en distintas posiciones, inicial, medial y final.

3º **FRASES ORDENADAS CON IMÁGENES A NIVEL SOLO ORAL.** Las palabras contendrán la letra que queramos trabajar. Contamos cuántas palabras tiene la frase.

4º **LEEMOS LAS FRASES SIN APENAS APOYO VISUAL Y ELEGIMOS LA IMAGEN CORRECTA.**

5º **LEEMOS LAS PALABRAS Y SEGUIMOS LA PAUTA PARA ESCRIBIR LAS PALABRAS**

6º **COPIAMOS.** En esta actividad presentamos la imagen con la palabra escrita y una pauta para que la copie. Rodeamos la letra que estemos trabajando.

7º **LA/EL.** Trabajamos a continuación el género con las palabras que tengan la letra que estemos trabajando. Personalmente le asigno colores: blanco masculino/ verde femenino a la tarjeta de la palabra con el género. En esta actividad también hacemos hincapié en la palabra escrita. Contamos las palabras. Después de esta tarea realizo una actividad que me sirve de “evaluación”. Unir los determinantes con las palabras trabajadas.

8º **MAYÚSCULA Y MINÚSCULA.** Hasta el momento todo lo hemos trabajado con letras mayúsculas. Esta actividad consistirá en presentar las palabras, con su imagen, en mayúscula y luego verla en minúscula. Trabajar las diferencias y sobre todo la forma de la letra que estemos trabajando. Tras esta tarea, la siguiente será unir la palabra mayúscula con su minúscula.

9º EMPEZAMOS CON LAS SÍLABAS. Cogemos la imagen impresa a color y plastificada y la cortamos en trozos ¿Cuántos? Tantos trozos como sílabas tenga la palabra. El niño o niña ordenará la imagen como si fuese un puzle y nosotr@s colocaremos las sílabas a nivel escrito debajo de la imagen formada. Poco a poco lo irá haciendo el alumno o alumna. Es importante empezar con palabras bisílabas y posteriormente ir aumentando la dificultad.

10º ¿QUÉ SÍLABA FALTA? Presentamos las imágenes con la palabra incompleta bajo las mismas. Debemos averiguar qué sílaba falta. En esa actividad utilizo, al principio, las bocas del programa DI ya que ayudan al niño/niña a reconocer la sílaba a nivel escrito.

11º LLEGAMOS A LOS GRAFEMAS. Recortamos las letras de la izquierda. El niño/niña tendrá que ordenar las letras para formar la palabra según corresponda el dibujo. Prestaremos más atención al grafema que estemos trabajando.

METODOLOGÍA

Debemos tener muy presente que no todos los niños y niñas completarán todas las fases. Para el alumnado que tiene preferencia por los métodos globales no siempre es fácil pasar a la sílaba y menos aún a la letra. Aún así, hemos realizado fichas del trazo de la letra a que estemos trabajando, no para trabajar el sonido de la misma sino, como ya hemos dicho, para trabajar el trazo.

Mi alumno en concreto, trabaja perfectamente con el método global y reconoce a nivel visual y escrito la letra, su dificultad reside en la sílaba. Por este motivo surgió la idea de los puzles silábicos, además, he colocado en el suelo washi tape (parecido al fiso o celo de colores) formando una rayuela y en cada número vamos colocando una parte del puzle con una sílaba.

El material es fotocopiable. Las imágenes son más llamativas a color y si las plastificáis se manipulan mejor. El tamaño lo dejo a vuestra elección pero a mayor tamaño más atención (al menos mi alumno).

Los pictogramas utilizados son obra de [Sergio Palao](http://catedu.es/arasaac/) para [CATEDU](http://catedu.es/arasaac/) (<http://catedu.es/arasaac/>) publicados bajo licencia [Creative Commons](https://creativecommons.org/licenses/by/4.0/).

Este material se trabaja en el aula de Audición y Lenguaje, en su aula ordinaria se trabaja el PIPE de CEPE (cuadernillos de lectura y escritura).

EVALUACIÓN

Para evaluar, personalmente lo que hago es realizar actividades intercaladas que requieran de mayor conocimiento y autonomía. Si las realiza, es que está adquiriendo dicha fase. Tengo elaborada una lista con todas las palabras que aparecen para trabajar una letra determinada y es en dicha lista donde voy anotando si las lee sin el apoyo visual, y otra si las escribe.

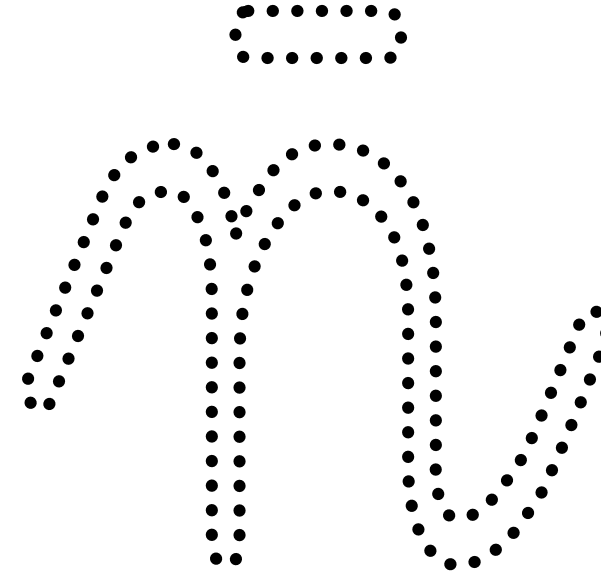
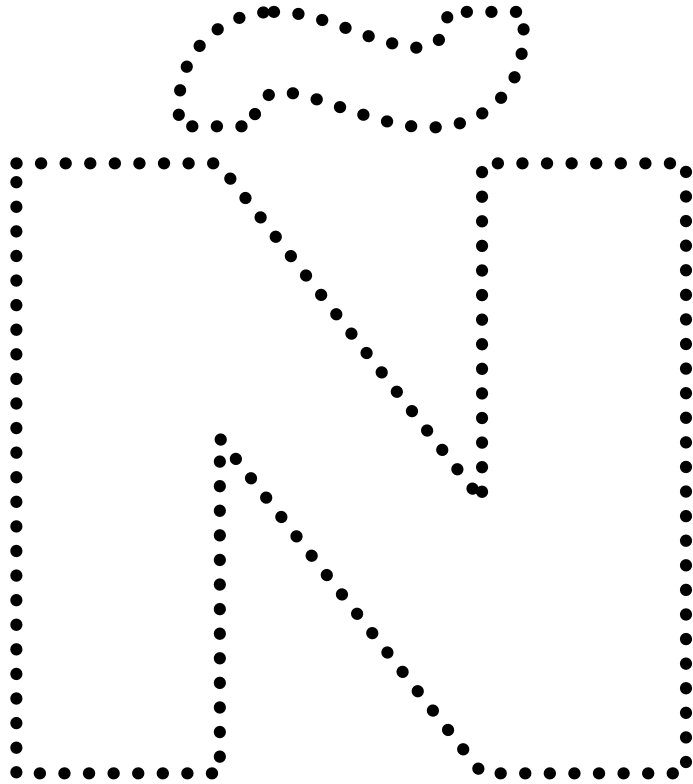
El ritmo lo marca el niño o niña y no tu programación o las “ansias” que a veces tenemos profesionales y familiares de <<pasar a otra cosa, mariposa>> Si no avanzamos nada, puede que el fallo esté en el planteamiento de actividades, en el orden de las mismas o nuestra metodología a la hora de exponer la tarea. Es muy necesario una AUTOEVALUACIÓN de vez en cuando.

Espero que este material os sirva de ayuda ¡A TRABAJAR!

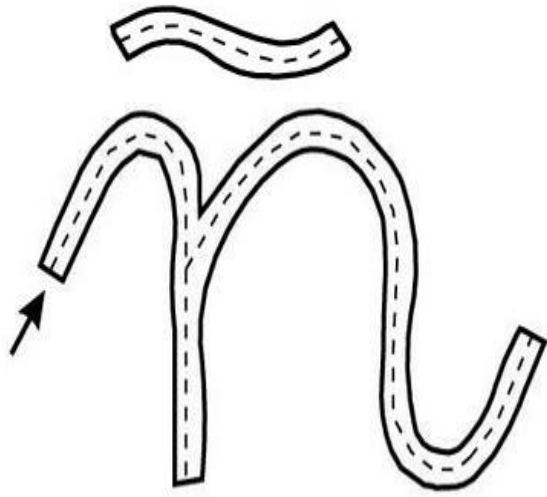
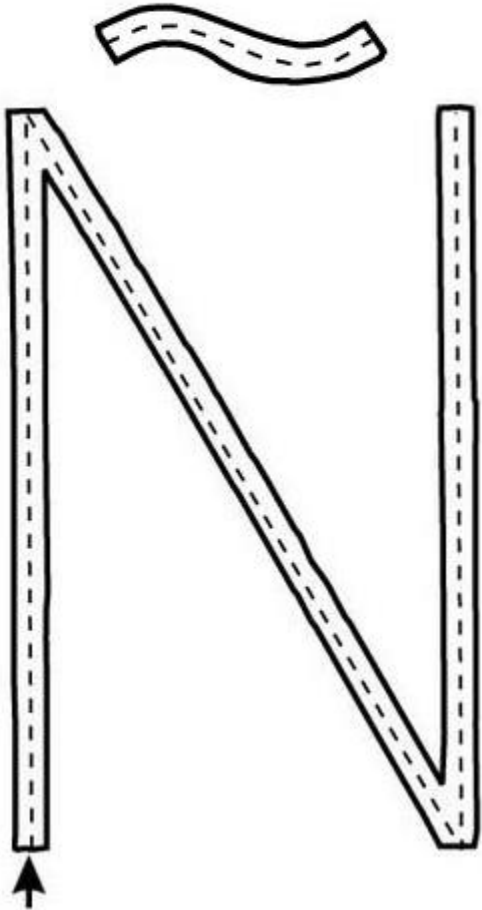


NOMBRE: _____

1. REPASA LOS PUNTOS. FORMA LA LETRA “Ñ” «ñ» Y COLOREÁLA.



NOMBRE: _____

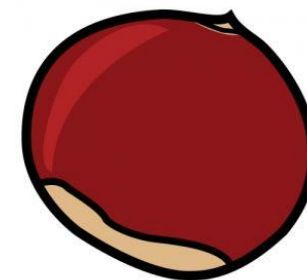
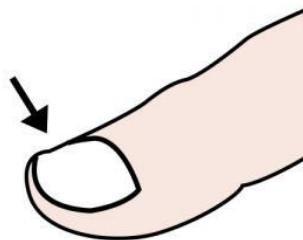
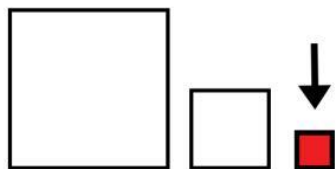
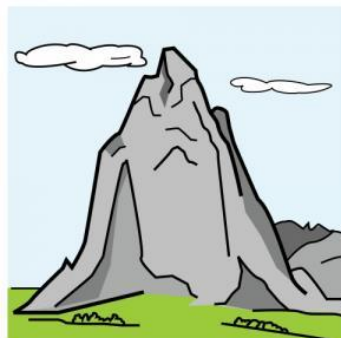
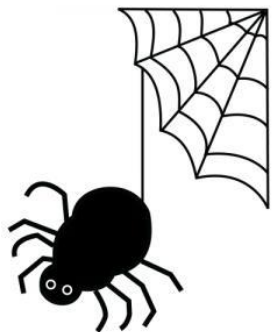


2. A continuación, podéis emplear las siguientes imágenes con sus letreros para el trabajo manipulativo diario con vuestro alumnado.

Personalmente, imprimo el material a color, le muestro al alumno/alumna la palabra con el letrero y subrayamos donde esté la “Ñ”. Después lo plastifico.

ÑA

NOMBRE: _____



ARAÑA

LEÑA

MONTAÑA

CABAÑA

CAÑA

arana

leña

montaña

cabaña

caña

PEQUEÑA

BAÑA

UÑA

PIÑA

CASTAÑA

pequeña

baña

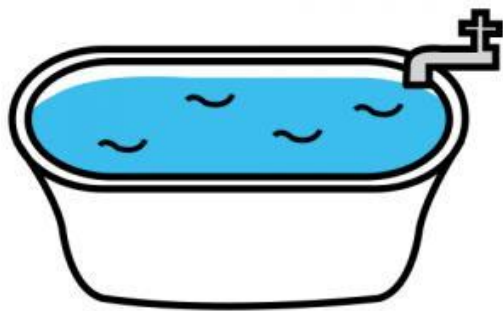
uña

piña

castaña

ÑE

NOMBRE: _____



BAÑERA

bañera



COMPAÑERO

compañero

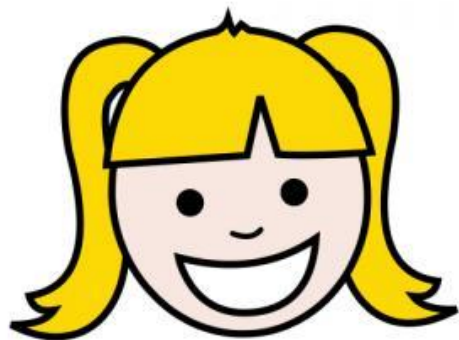


MUÑECA

muñeca

Ñ

NOMBRE: _____



TONI

Toni

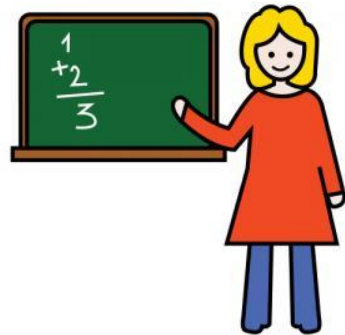
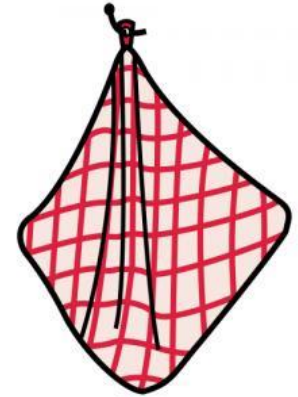
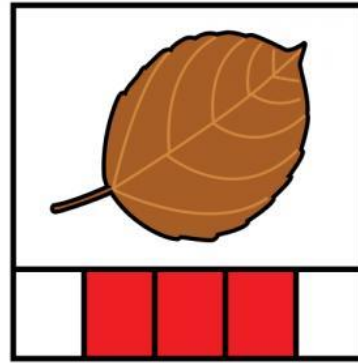
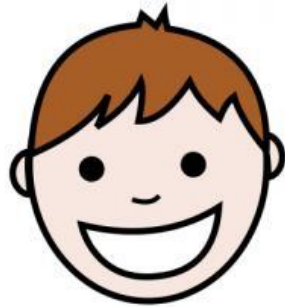
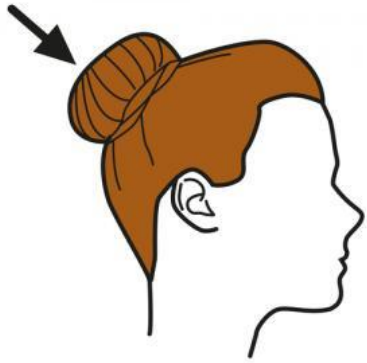


ALBAÑIL

albañil

ÑO

NOMBRE: _____



MOÑO

moño

NIÑO

niño

OTOÑO

otoño

PAÑO

pañe

PUÑO

puño

SEÑORITA

señorita

SUEÑO

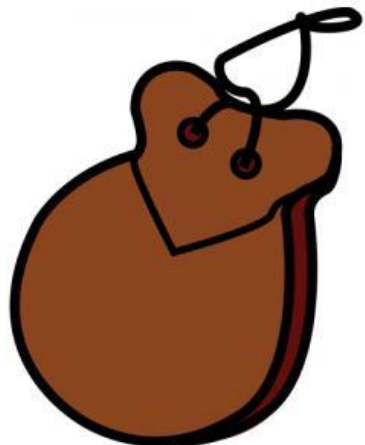
sueño

ESPAÑOLA

española

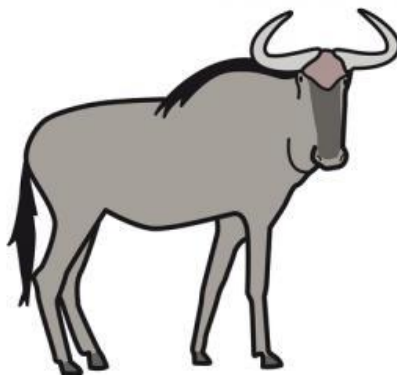
ÑU

NOMBRE: _____



CASTAÑUELAS

castañuelas



ÑÚ

ñu



PAÑUELO

pañuelo



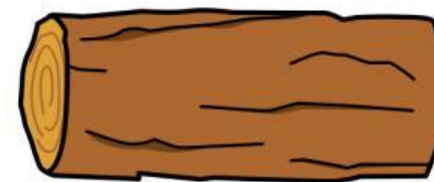
NOMBRE: _____

3. LEE. LUEGO RECORTA LAS IMÁGENES Y FORMAMOS OTRA VEZ LAS FRASES

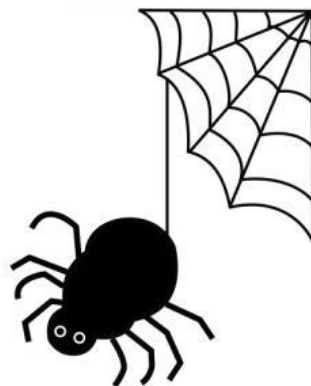
EL



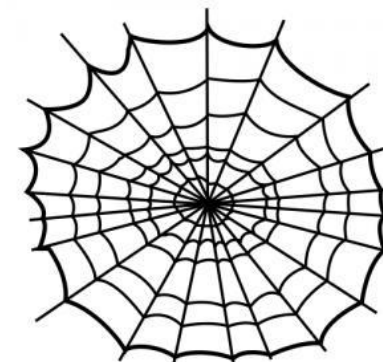
LA



LA



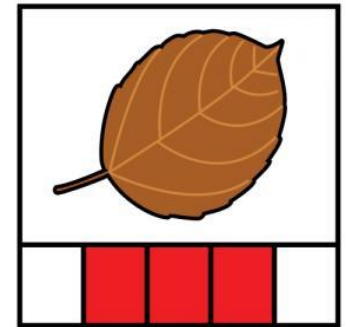
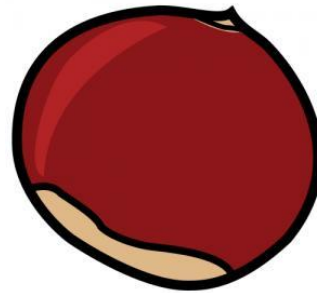
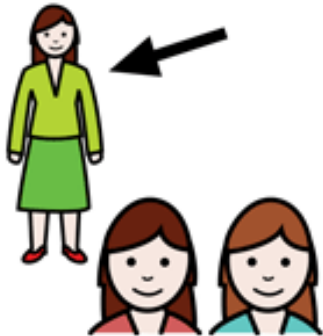
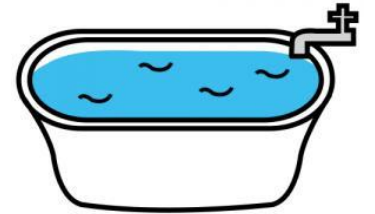
LA

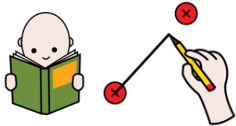




NOMBRE: _____

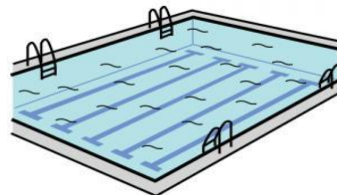
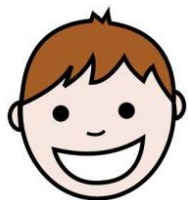
3. LEE. LUEGO RECORTA LAS IMÁGENES Y FORMAMOS OTRA VEZ LAS FRASES





4. LEE. UNE CON LA IMAGEN CORRECTA

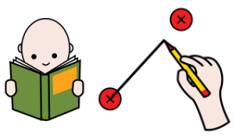
NOMBRE: _____



EL NIÑO SE BAÑA EN LA PISCINA

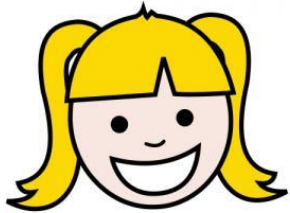
El niño se baña en la piscina





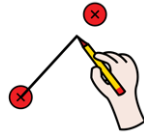
4. LEE. UNE CON LA IMAGEN CORRECTA

NOMBRE: _____



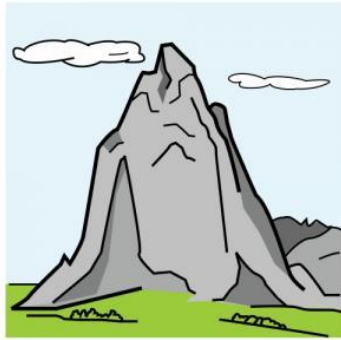
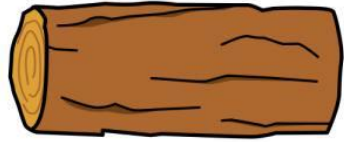
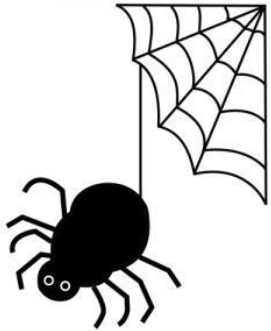
TOÑI	JUEGA	CON	SU	MUÑECA
------	-------	-----	----	--------

Toñi	juega	con	su	muñeca
------	-------	-----	----	--------



NOMBRE: _____

5. LEEMOS LAS PALABRAS. RODEAMOS LA “Ñ” Y COPIAMOS. UNE DESPUÉS CON SU IMAGEN..



LEÑA

MONTAÑA

ARAÑA

CAÑA

CABAÑA

LEÑA

MONTAÑA

ARAÑA

CAÑA

CABAÑA

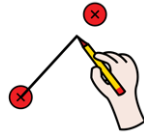
leña

montaña

araña

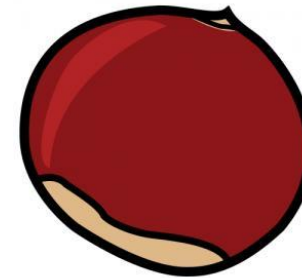
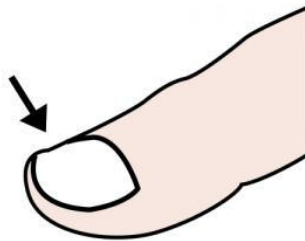
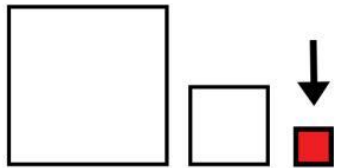
caña

cabaña



NOMBRE: _____

5. LEEMOS LAS PALABRAS. RODEAMOS LA “Ñ” Y COPIAMOS. UNE DESPUÉS CON SU IMAGEN.



PIÑA

BAÑA

CASTAÑA

PEQUEÑA

UÑA

PIÑA

BAÑA

CASTAÑA

PEQUEÑA

UÑA

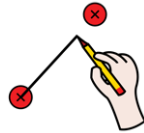
piña

baña

castaña

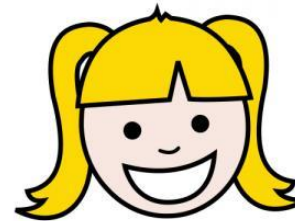
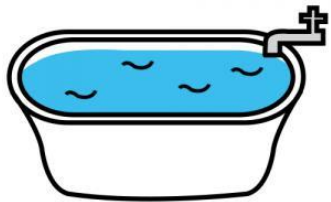
pequeña

uña



NOMBRE: _____

5. LEEMOS LAS PALABRAS. RODEAMOS LA “Ñ” Y COPIAMOS. UNE DESPUÉS CON SU IMAGEN..



BAÑERA

MUÑECA

COMPAÑERO

ALBAÑIL

TONI

BAÑERA

MUÑECA

COMPAÑERO

ALBAÑIL

TONI

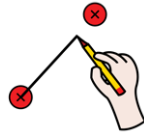
bañera

muñeca

compañero

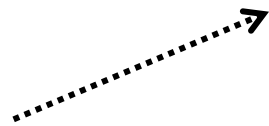
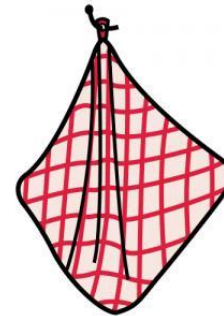
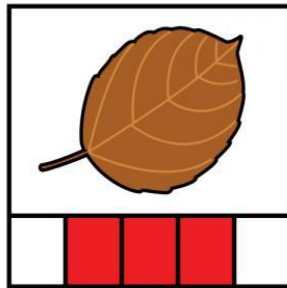
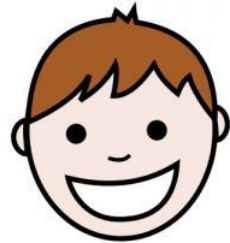
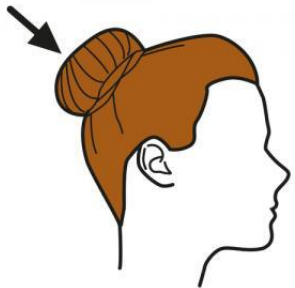
albañil

Toni



NOMBRE: _____

5. LEEMOS LAS PALABRAS. RODEAMOS LA “Ñ” Y COPIAMOS. UNE DESPUÉS CON SU IMAGEN..



NIÑO

OTOÑO

PUÑO

MOÑO

PAÑO

NINO

OTONO

PUNO

MONO

PANO

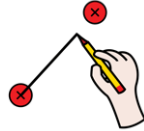
niño

otoño

puño

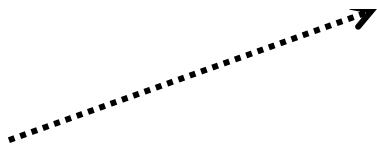
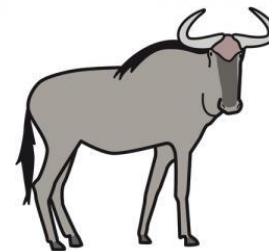
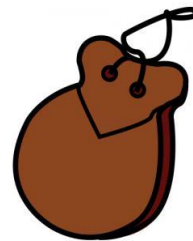
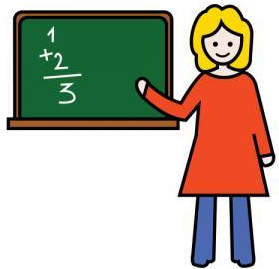
moño

pañó



NOMBRE: _____

5. LEEMOS LAS PALABRAS. RODEAMOS LA “Ñ” Y COPIAMOS. UNE DESPUÉS CON SU IMAGEN..



SEÑORITA

ESPAÑOLA

SUEÑO

PAÑUELO

CASTAÑUELAS

ÑU

SEÑORITA

ESPAÑOLA

SUEÑO

PAÑUELO

CASTAÑUELAS

ÑU

señorita

española

sueño

pañuelo

castañuelas

ñu

la manzana



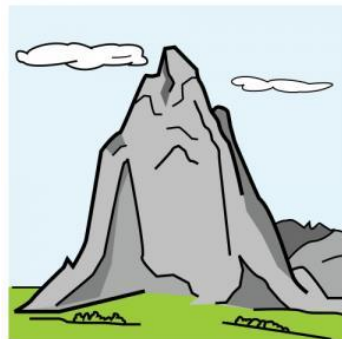
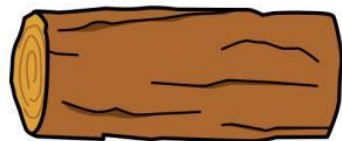
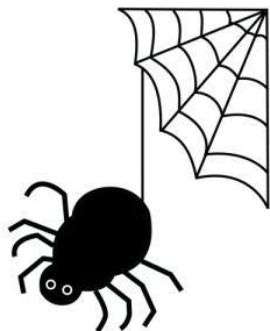
casa +s

amor

mano

NOMBRE: _____

6. COPIA LAS PALABRAS.



ARAÑA

LEÑA

MONTAÑA

CABAÑA

CAÑA

arana

leña

montaña

cabaña

caña

la manzana



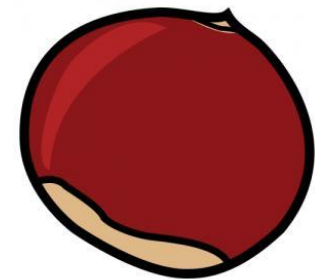
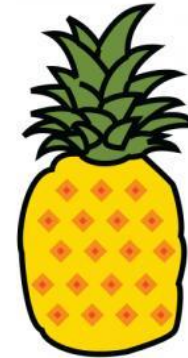
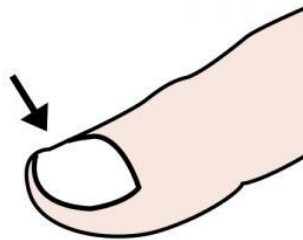
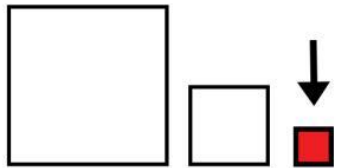
casa +s

amor

mano

NOMBRE: _____

6. COPIA LAS PALABRAS.



PEQUEÑA

BAÑO

UÑA

PIÑA

CASTAÑA

pequeña

baño

uña

piña

castaña

la manzana



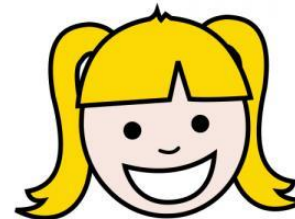
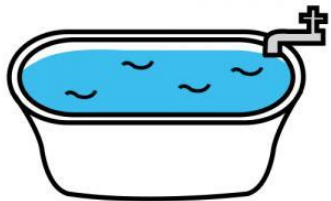
casa +s

amor

mano

NOMBRE: _____

6. COPIA LAS PALABRAS.



BAÑERA

COMPAÑERO

MUÑECA

TOÑI

ALBAÑIL

bañera

compañero

muñeca

Toñi

albañil

la manzana



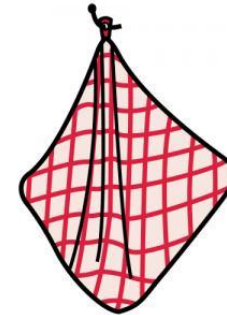
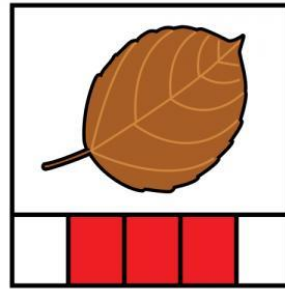
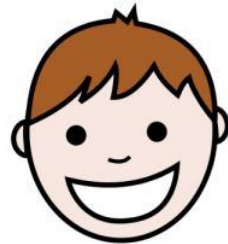
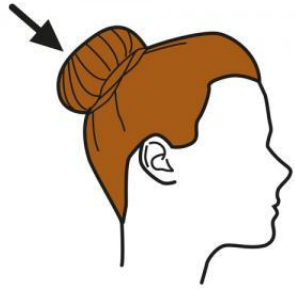
casa ^{as}

amor

mano

NOMBRE: _____

6. COPIA LAS PALABRAS.



MOÑO

NIÑO

OTOÑO

PAÑO

PUÑO

moño

niño

otoño

pañe

puño

la manzana



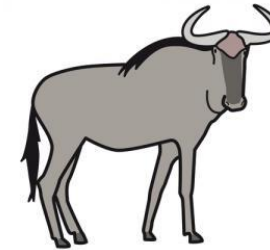
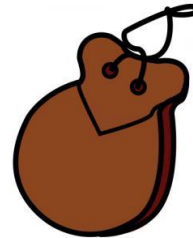
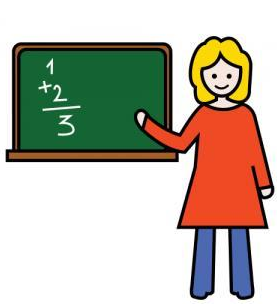
casa +s

amor

mano

NOMBRE: _____

6. COPIA LAS PALABRAS.



SEÑORITA

SUEÑO

CASTAÑUELAS

ÑÚ

PAÑUELO

señorita

sueño

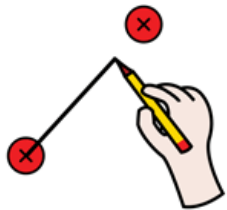
castañas

ñú

pañuelo

7. GÉNERO. LEEMOS EL O LA. Podéis recortar los cuadrados y trabajar a nivel manipulativo con las imágenes recortadas en actividades anteriores.





NOMBRE: _____

7. LEEMOS Y UNIMOS.

LA

MUÑECA



LA

CAÑA

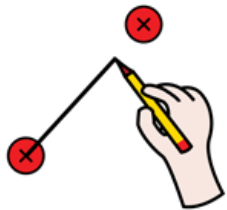


LA

ARAÑA

LA

CABAÑA

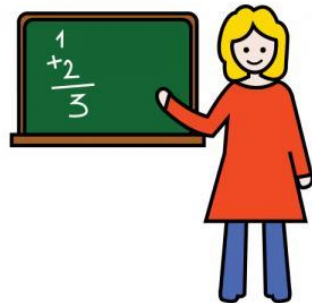


NOMBRE: _____

7. LEEMOS Y UNIMOS.

LA

PIÑA

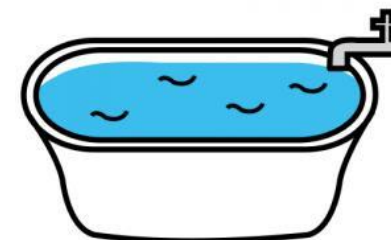
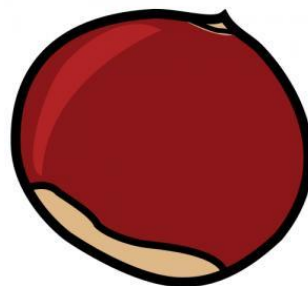


LA

SEÑORITA

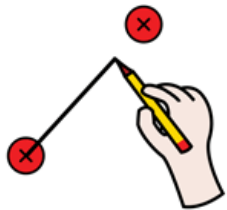
LA

CASTAÑA



LA

BAÑERA

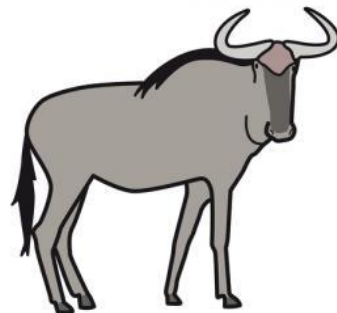


NOMBRE: _____

7. LEEMOS Y UNIMOS.

EL

ÑU



EL

PAÑUELO



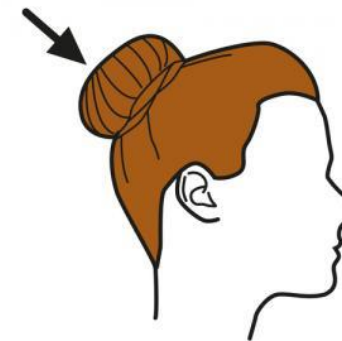
EL

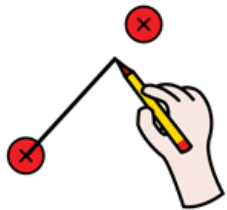
PUÑO



EL

MOÑO





NOMBRE: _____

7. LEEMOS Y UNIMOS.

EL

LEÑADOR



EL

PAÑO



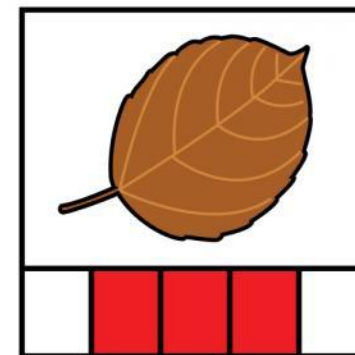
EL

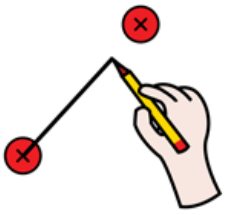
NIÑO



EL

OTOÑO





NOMBRE: _____

8. Para trabajar esta actividad recorta antes los carteles de las palabras escritas en mayúscula y minúscula que aparecen en las primeras fichas. Mirad y estudiar las diferencias. Unirlas antes a nivel manipulativo. Ahora lo haremos con el lápiz.

ARAÑA

LEÑA

MONTAÑA

CABAÑA

CAÑA

PEQUEÑA

caña

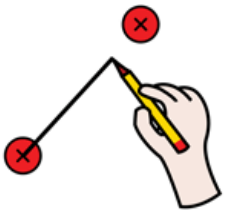
arana

leña

montaña

pequeña

cabaña



NOMBRE: _____

8. Para trabajar esta actividad recorta antes los carteles de las palabras escritas en mayúscula y minúscula que aparecen en las primeras fichas. Mirad y estudiar las diferencias. Unirlas antes a nivel manipulativo. Ahora lo haremos con el lápiz.

BAÑA

UÑA

PIÑA

CASTAÑA

BAÑERA

COMPAÑERO

bañera

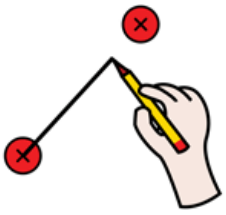
baña

uña

compañero

castaña

piña



NOMBRE: _____

8. Para trabajar esta actividad recorta antes los carteles de las palabras escritas en mayúscula y minúscula que aparecen en las primeras fichas. Mirad y estudiar las diferencias. Unirlas antes a nivel manipulativo. Ahora lo haremos con el lápiz.

MUÑECA

TOÑI

ALBAÑIL

MOÑO

PUÑO

PAÑO

albañil

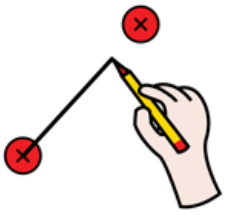
puño

moño

muñeca

pañe

Toñi



NOMBRE: _____

8. Para trabajar esta actividad recorta antes los carteles de las palabras escritas en mayúscula y minúscula que aparecen en las primeras fichas. Mirad y estudiar las diferencias. Unirlas antes a nivel manipulativo. Ahora lo haremos con el lápiz.

SEÑORITA

NIÑO

OTOÑO

SUEÑO

ESPAÑOLA

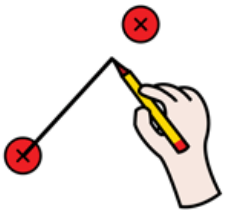
ESPAÑOLA

SEÑORITA

OTOÑO

NIÑO

SUEÑO



NOMBRE: _____

8. Para trabajar esta actividad recorta antes los carteles de las palabras escritas en mayúscula y minúscula que aparecen en las primeras fichas. Mirad y estudiar las diferencias. Unirlas antes a nivel manipulativo. Ahora lo haremos con el lápiz.

ÑU

PAÑUELO

CASTAÑUELA

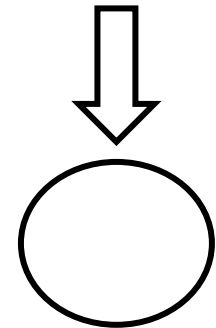
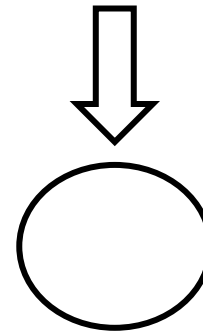
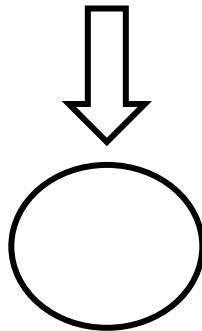
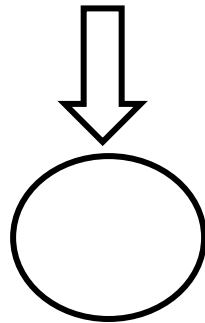
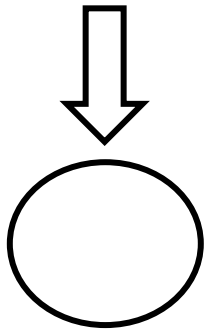
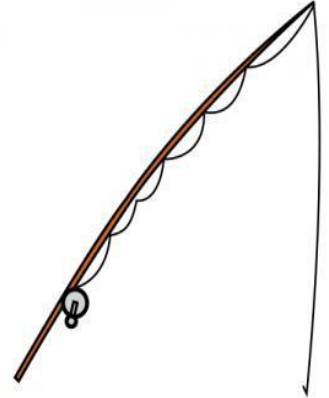
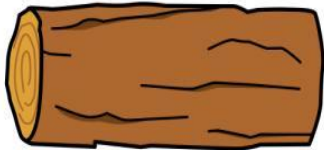
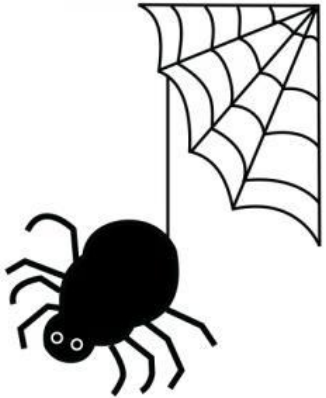
castañuela

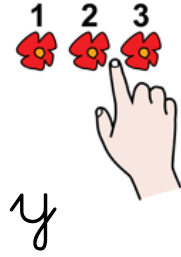
pañuelo

ñu

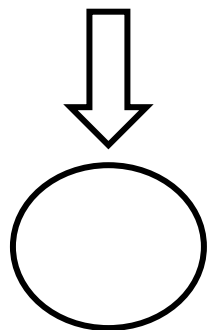
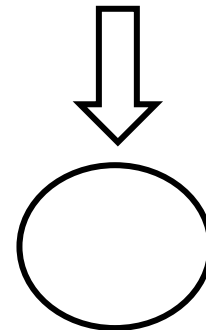
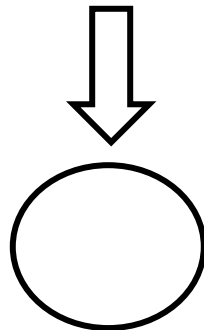
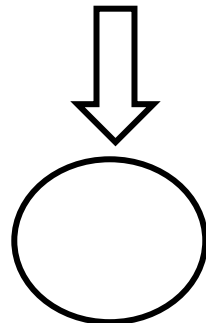
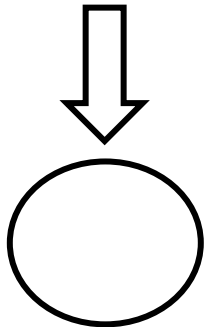
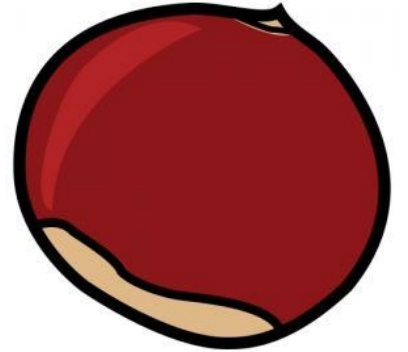
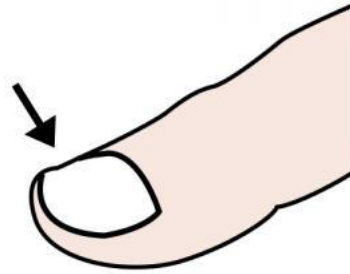
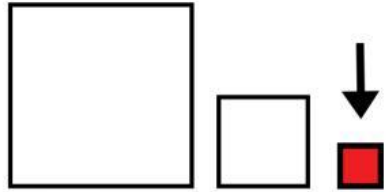


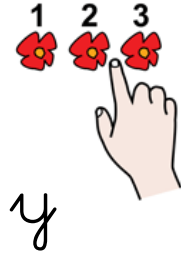
9. Contamos las sílabas de las palabras. Cogemos todas las imágenes trabajadas y las recortamos de manera irregular en tantos trozos como sílabas tenga la palabra. Después, las pegamos encima de su igual y ponemos el número de sílabas.



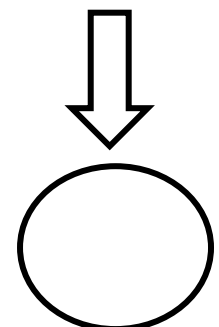
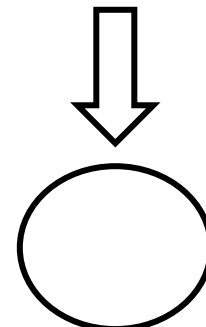
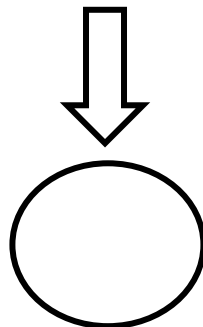
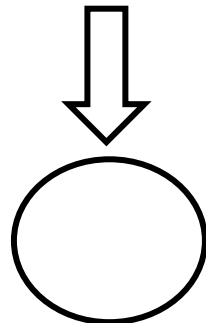
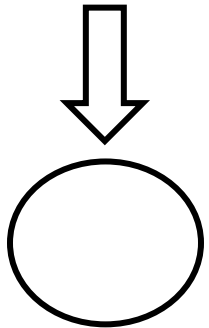
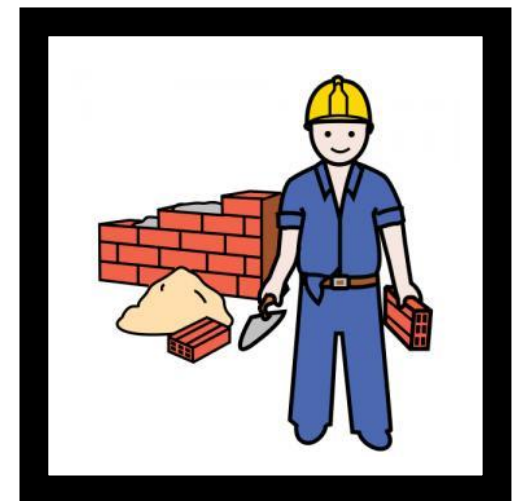
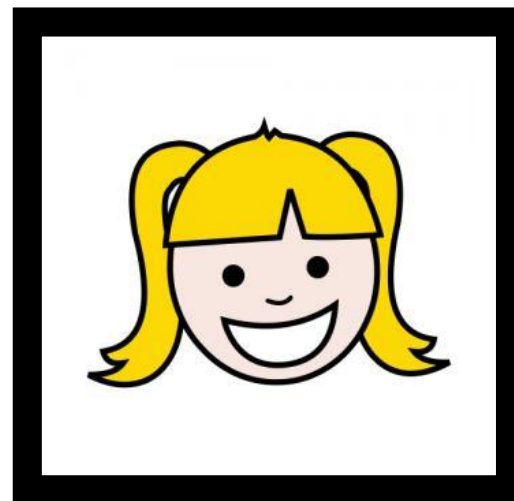
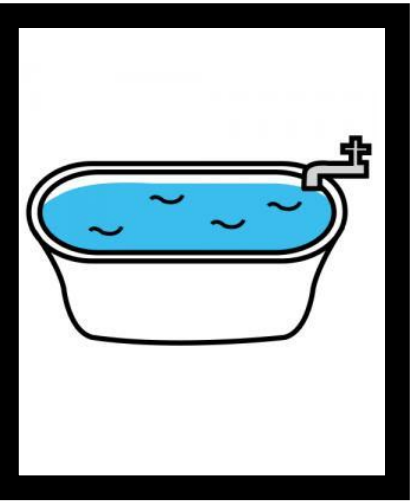


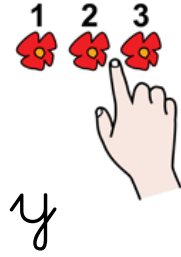
9. Contamos las sílabas de las palabras. Cogemos todas las imágenes trabajadas y las recortamos de manera irregular en tantos trozos como sílabas tenga la palabra. Después, las pegamos encima de su igual y ponemos el número de sílabas.



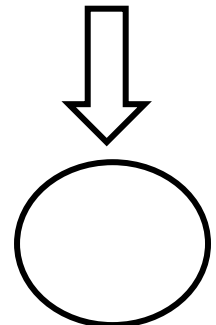
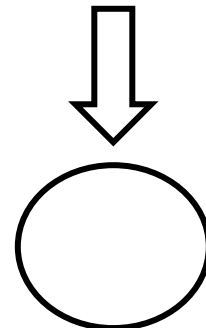
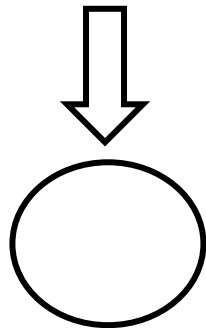
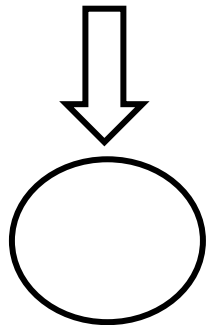
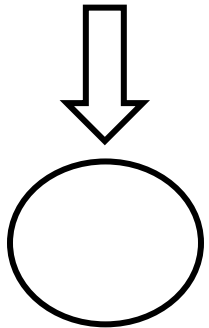
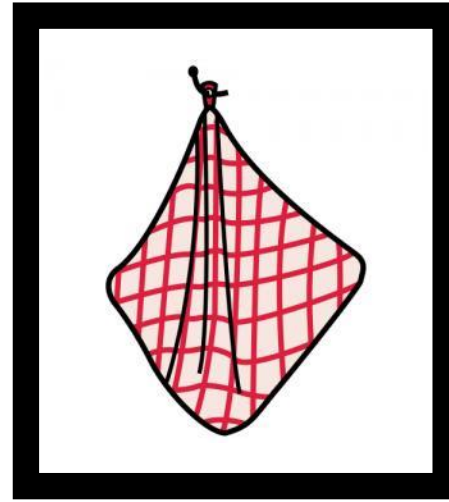
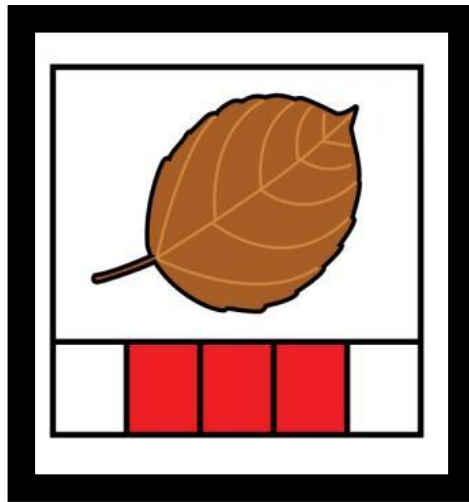
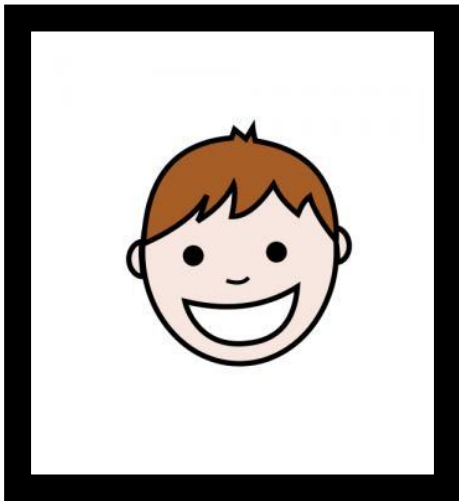
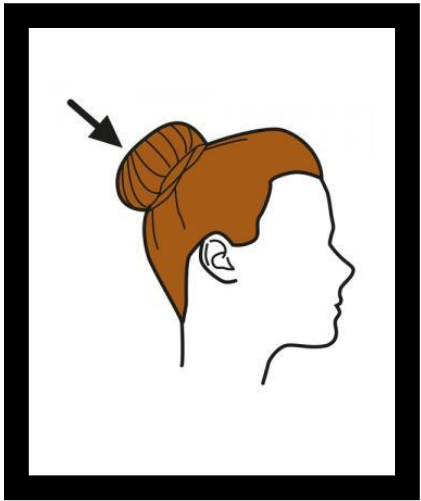


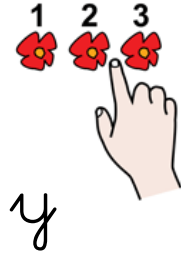
9. Contamos las sílabas de las palabras. Cogemos todas las imágenes trabajadas y las recortamos de manera irregular en tantos trozos como sílabas tenga la palabra. Después, las pegamos encima de su igual y ponemos el número de sílabas.



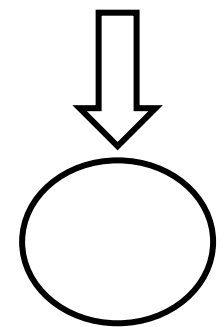
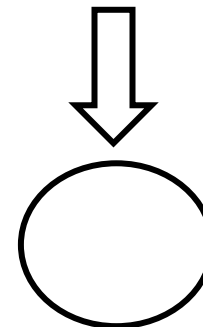
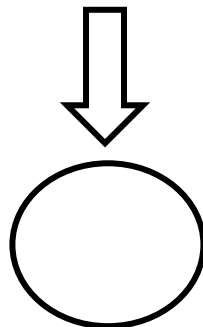
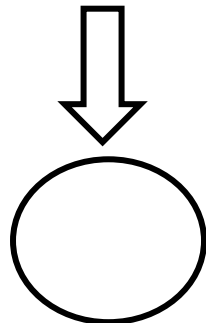
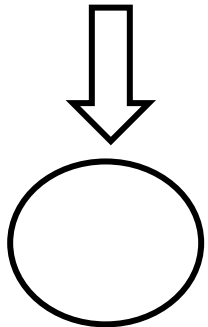
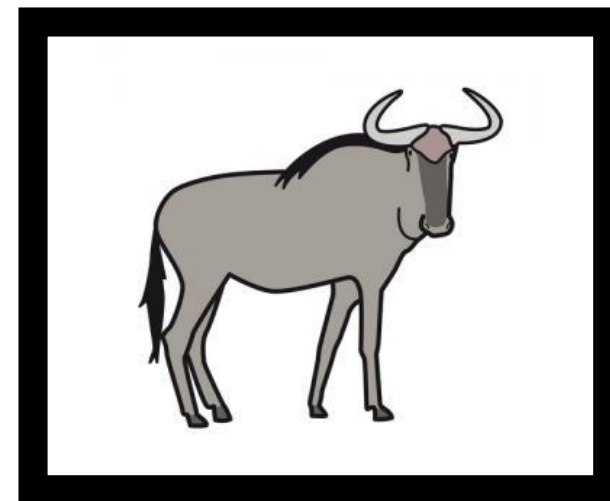
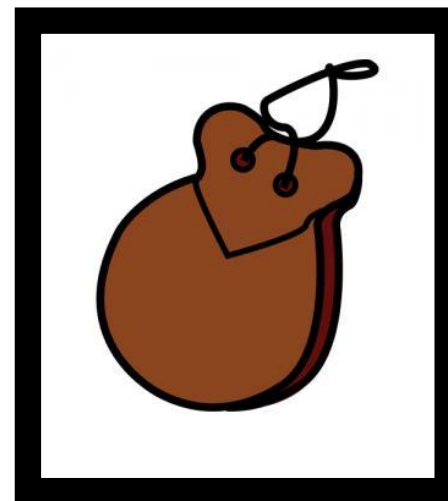
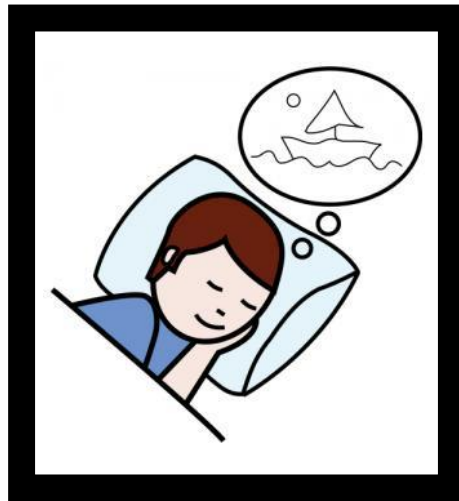
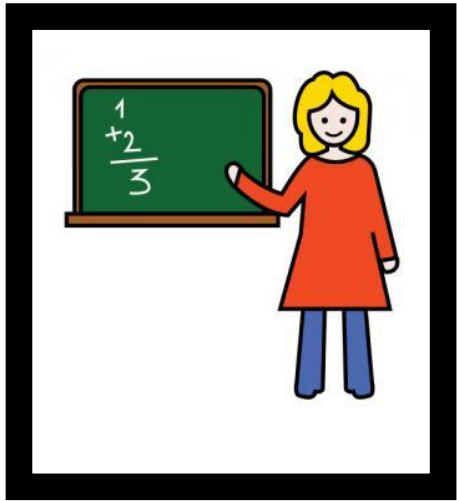


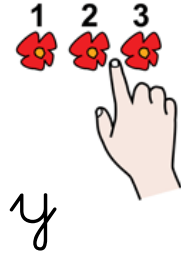
9. Contamos las sílabas de las palabras. Cogemos todas las imágenes trabajadas y las recortamos de manera irregular en tantos trozos como sílabas tenga la palabra. Después las pegamos encima de su igual y ponemos el número de sílabas.



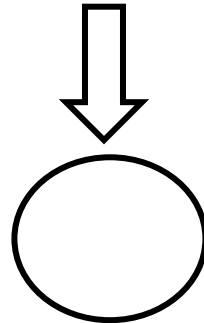


9. Contamos las sílabas de las palabras. Cogemos todas las imágenes trabajadas y las recortamos de manera irregular en tantos trozos como sílabas tenga la palabra. Después las pegamos encima de su igual y ponemos el número de sílabas.



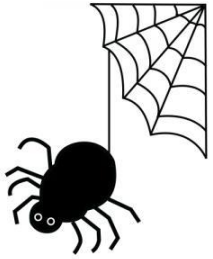


9. Contamos las sílabas de las palabras. Cogemos todas las imágenes trabajadas y las recortamos de manera irregular en tantos trozos como sílabas tenga la palabra. Después las pegamos encima de su igual y ponemos el número de sílabas.





10. Escribe la sílaba correcta. *ña, ñe, ñi, ño, ñu*



aroña



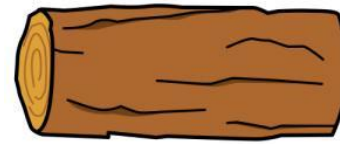
compa ro



pu



mu ca

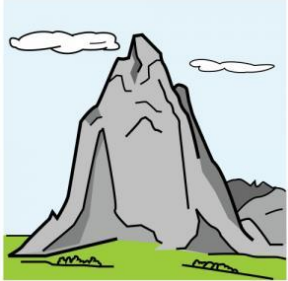


le

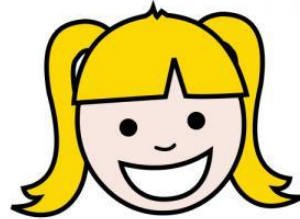


●?○

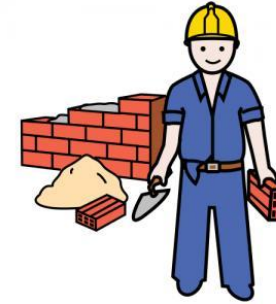
10. Escribe la sílaba correcta. *ña, ñe, ñi, ño, ñu*



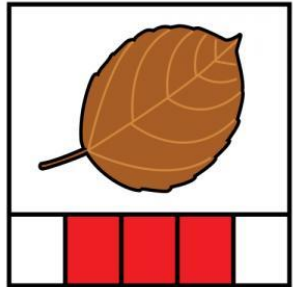
monta ña



To _____



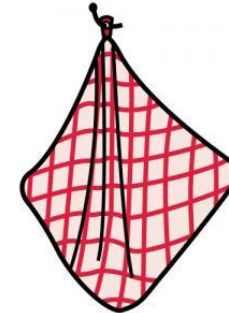
alba _____ l



sto _____



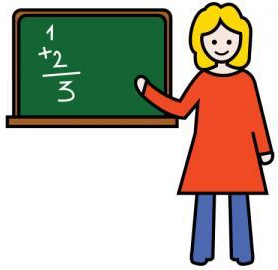
caba _____



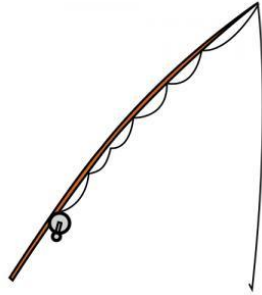
pa _____



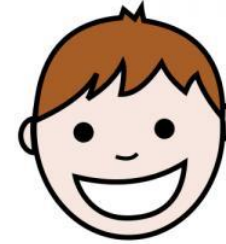
10. Escribe la sílaba correcta. *ña, ñe, ñi, ño, ñu*



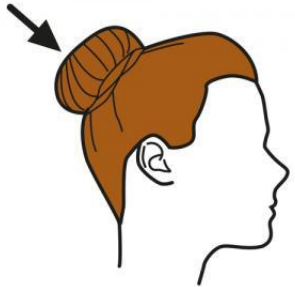
señorita



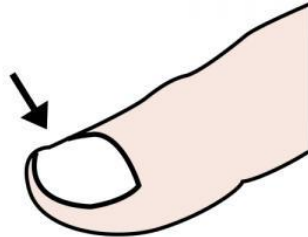
Ca _____



ñi _____



mo _____



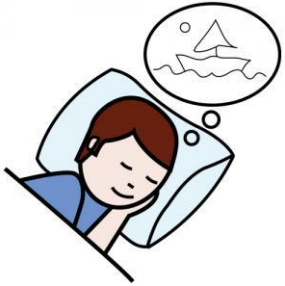
u _____



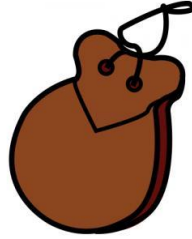
espa _____ la



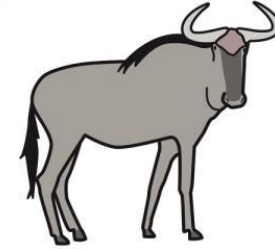
10. Escribe la sílaba correcta. ña, ñe, ñi, ño, ñu

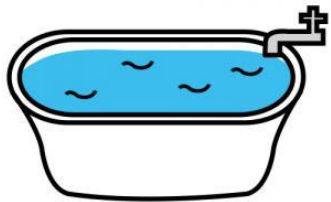


sueño



casta__ela





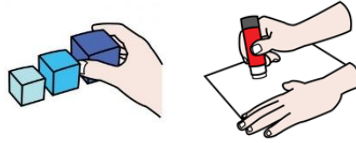
ba____ra



____ña



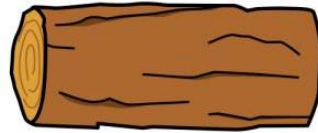
ABC...



casa
amor
mano

11. Primero, recorta las letras. Luego, ordena y pega para formar una palabra.

E	L	A	Ñ
---	---	---	---



--	--	--	--

A	Ñ	A	R	A
---	---	---	---	---



--	--	--	--	--

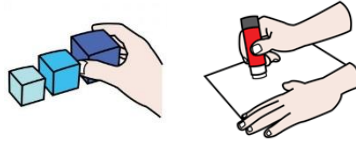
C	Ñ	A	A
---	---	---	---



--	--	--	--



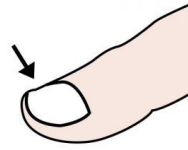
ABC...



casa
amor
mano

11 Primero, recorta las letras. Luego, ordena y pega para formar una palabra.

Ñ	U	A
---	---	---



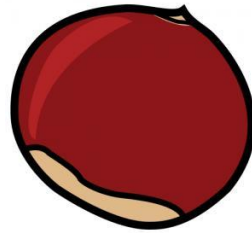
--	--	--

P	A	Ñ	I
---	---	---	---



--	--	--	--

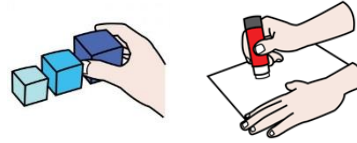
T	A	C	A	Ñ	S	A
---	---	---	---	---	---	---



--	--	--	--	--	--	--



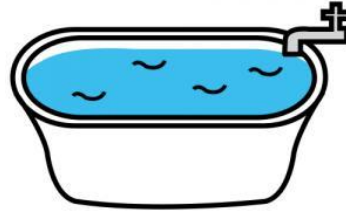
ABC...



casa
amor
mano

11. Primero, recorta las letras. Luego, ordena y pega para formar una palabra.

B E A R Ñ A



--	--	--	--	--	--

C A Ñ O E R P O M



--	--	--	--	--	--	--	--	--	--

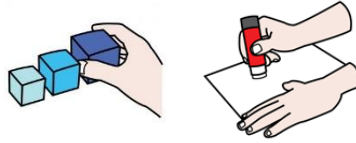
C Ñ M E U A



--	--	--	--	--	--



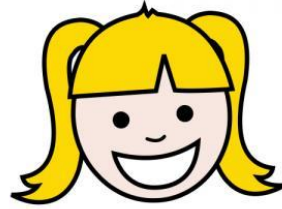
ABC...



casa
amor
mano

11. Primero, recorta las letras. Luego, ordena y pega para formar una palabra.

Ñ	O	T	I
---	---	---	---



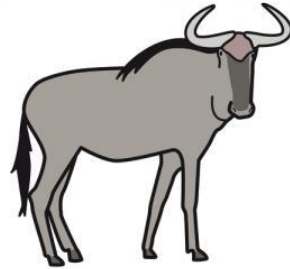
--	--	--	--

A	Ñ	L	I	B	L	A
---	---	---	---	---	---	---



--	--	--	--	--	--	--	--

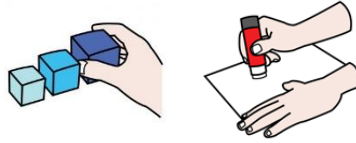
U	Ñ
---	---



--	--



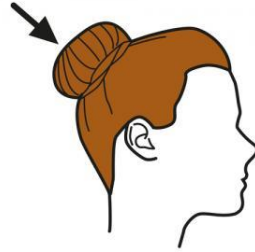
ABC...



casa
amor
mano

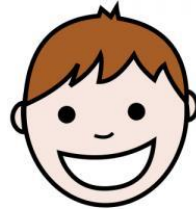
11. Primero, recorta las letras. Luego, ordena y pega para formar una palabra.

Ñ	O	M	O
---	---	---	---



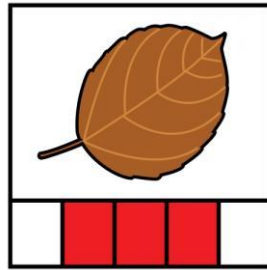
--	--	--	--

Ñ	O	N	I
---	---	---	---



--	--	--	--

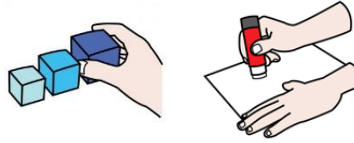
Ñ	T	O	O	O
---	---	---	---	---



--	--	--	--	--



ABC...



casa
amor
mano

11. Primero, recorta las letras. Luego, ordena y pega para formar una palabra.

U	P	O	Ñ
---	---	---	---



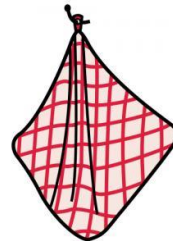
--	--	--	--

E	S	Ñ	O	U
---	---	---	---	---



--	--	--	--	--

O	Ñ	A	P
---	---	---	---



--	--	--	--