

LECTOESCRITURA MÉTODO GLOBAL

Cuadernillo 1

t, m, l, n, d

Autora: Natalia Cortés Alba

Los pictogramas utilizados son obra de [Sergio Palao](#) para [CATEDU](#) (<http://catedu.es/arasaac/>)
publicados bajo licencia [Creative Commons](#).

Blog: cortesOalba.blogspot.com.es

(HABLA-M)

El método de lectoescritura globalizada HABLA-M no es un método formal, sino más bien un método creado a partir del estilo de aprendizaje y las preferencias de uno de mis alumnos. He seguido el orden que provocaba en el niño un aprendizaje más funcional y significativo.

Por lo tanto, es posible que este método sea objeto de alguna crítica de expertos o expertas en métodos globales. No pretendo que este trabajo siga las características puras de un método de lectoescritura globalizado, solo que siga las características puras de mi alumno.

Espero que pueda servir a algún compañero o compañera de algún colegio que, al igual que a mí, le guste compartir materiales creados a partir del conocimiento de nuestro alumnado.

¿QUÉ PASOS HE SEGUIDO? Es necesario que el niño domine el primer paso para pasar al siguiente y así sucesivamente.

1º FRASES ORDENADAS CON IMÁGENES A NIVEL SOLO ORAL. Las palabras contendrán la letra que queramos trabajar. Contamos cuántas palabras tiene la frase.

2º ORDENA LAS FRASES. Colocaremos las imágenes desordenadas para que el niño las ordene (Esta actividad será opcional y se realizará con los niños y niñas que puedan llevarla a cabo, no queremos que aparezca frustración. El método no debe ser algo frustrante para el infante).

3º FRASES ORDENADAS CON IMÁGENES Y PALABRA ESCRITA EN MAYÚSCULA. Vamos leyendo las palabras escritas con el apoyo visual exagerando la articulación de la letra que estemos trabajando.

4º SELECCIÓN DE LAS PALABRAS DE LA FRASE CON LA LETRA QUE ESTEMOS TRABAJANDO. Iremos leyendo la frase poco a poco y cogeremos las palabras (con la imagen) que tengan la letra que estemos trabajando y la rodearemos.

5º COPIAMOS. En esta actividad presentamos la imagen con la palabra escrita y una pauta para que la copie. Rodeamos la letra que estemos trabajando.

6º LA/EL. Trabajamos a continuación el género con las palabras que tengan la letra que estemos trabajando. Personalmente le asigno colores: blanco masculino/ verde femenino a la tarjeta de la palabra con el género. En esta actividad también hacemos hincapié en la palabra escrita. Contamos las palabras. Después de esta tarea realizo una actividad que me sirve de “evaluación”. Unir los determinantes con las palabras trabajadas.

7º MAYÚSCULA Y MINÚSCULA. Hasta el momento todo lo hemos trabajado con letras mayúsculas. Esta actividad consistirá en presentar las palabras, con su imagen, en mayúscula y luego verla en minúscula. Trabajar las diferencias y sobre todo la forma de la letra que estemos trabajando. Tras esta tarea, la siguiente será unir la palabra mayúscula con su minúscula.

8º EMPEZAMOS CON LAS SÍLABAS. Cogemos la imagen impresa a color y plastificada y la cortamos en trozos ¿Cuántos? Tantos trozos como sílabas tenga la palabra. El niño o niña ordenará la imagen como si fuese un puzle y nosotr@s colocaremos las sílabas a nivel escrito debajo de la imagen formada. Poco a poco lo irá haciendo el alumno o alumna. Es importante empezar con palabras bisílabas y posteriormente ir aumentando la dificultad.

9º ¿QUÉ SÍLABA FALTA? Presentamos las imágenes con la palabra incompleta bajo las mismas. Debemos averiguar qué sílaba falta. En esa actividad utilizo, al principio, las bocas del programa DI ya que ayudan al niño/niña a reconocer la sílaba a nivel escrito.

10º AUTODICTADOS. Presentamos de nuevo las frases (con las imágenes), pero esta vez mutiladas. Faltarán las palabras que hemos trabajado y el alumno/alumna deberá escribirlas (ya sea en mayúscula o minúscula)

METODOLOGÍA

Debemos tener muy presente que no todos los niños y niñas completarán todas las fases. Para el alumnado que tiene preferencia por los métodos globales no siempre es fácil pasar a la sílaba y menos aún a la letra. Aún así, hemos realizado fichas del trazo de la letra a que estemos trabajando, no para trabajar el sonido de la misma sino, como ya hemos dicho, para trabajar el trazo.

Mi alumno en concreto, trabaja perfectamente con el método global y reconoce a nivel visual y escrito la letra, su dificultad reside en la sílaba. Por este motivo surgió la idea de los puzles silábicos, además, he colocado en el suelo washi tape (parecido al fiso o celo de colores) formando una rayuela y en cada número vamos colocando una parte del puzle con una sílaba.

El material es fotocopiable. Las imágenes son más llamativas a color y si las plastificáis se manipulan mejor. El tamaño lo dejo a vuestra elección pero a mayor tamaño más atención (al menos mi alumno).

Los pictogramas utilizados son obra de [Sergio Palao](#) para [CATEDU](#) (<http://catedu.es/arasaac/>) publicados bajo licencia [Creative Commons](#).

Este material se trabaja en el aula de Audición y Lenguaje, en su aula ordinaria se trabaja el PIPE de CEPE (cuadernillos de lectura y escritura).

EVALUACIÓN

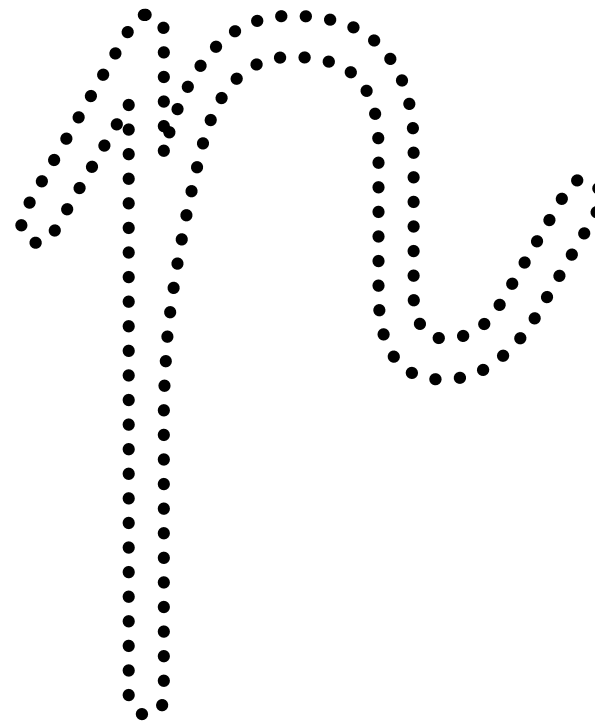
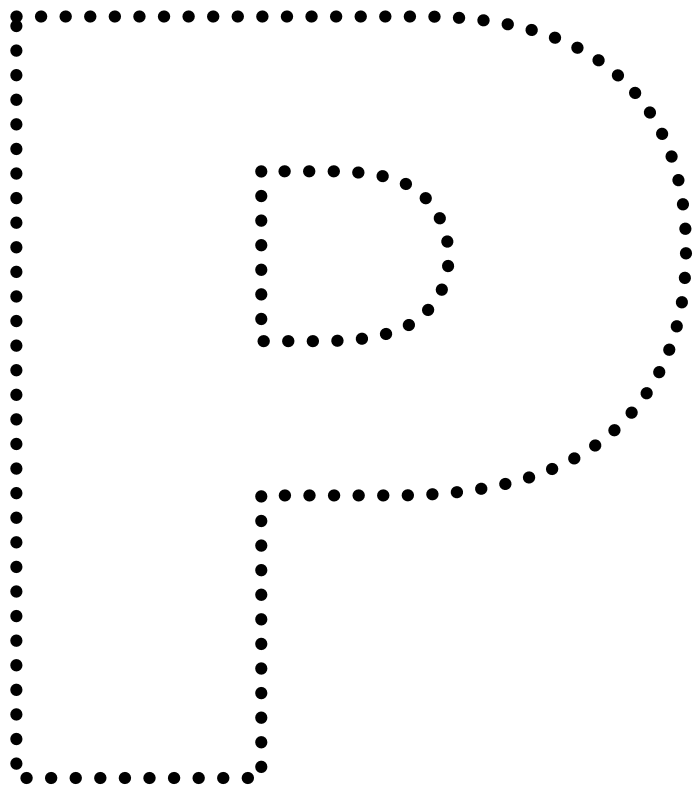
Para evaluar, personalmente lo que hago es realizar actividades intercaladas que requieran de mayor conocimiento y autonomía. Si las realiza, es que está adquiriendo dicha fase. Tengo elaborada una lista con todas las palabras que aparecen para trabajar una letra determinada y es en dicha lista donde voy anotando si las lee sin el apoyo visual, y otra si las escribe.

El ritmo lo marca el niño o niña y no tu programación o las “ansias” que a veces tenemos profesionales y familiares de <<pasar a otra cosa, mariposa>> Si no avanzamos nada, puede que el fallo esté en el planteamiento de actividades, en el orden de las mismas o nuestra metodología a la hora de exponer la tarea. Es muy necesario una AUTOEVALUACIÓN de vez en cuando.

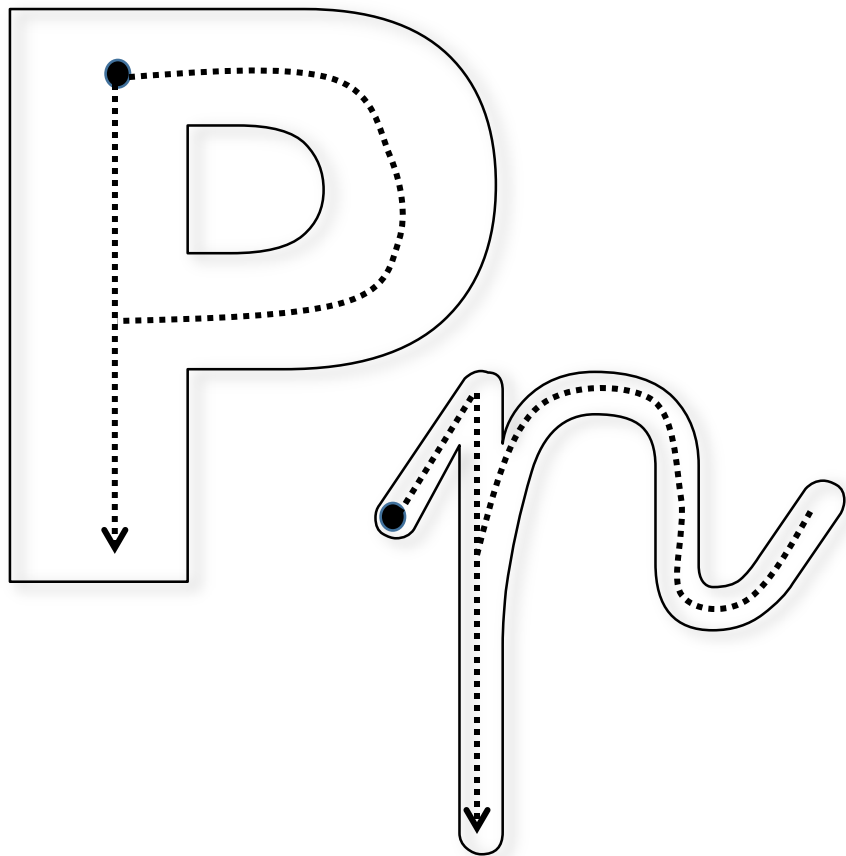
Espero que este material os sirva de ayuda ¡A TRABAJAR!

1. REPASA LOS PUNTOS. FORMA LA LETRA “P” «p» Y COLOREÁLA.

NOMBRE: _____



NOMBRE: _____



P P P P P P P

P P P P P P P

== == == == == == ==

p p p p p p p

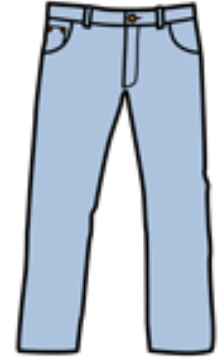
p p p p p p p

== == == == == == ==

A continuación, podéis emplear las siguientes imágenes con sus letreros para el trabajo manipulativo diario con vuestro alumnado. Personalmente, imprimo el material a color, le muestro al alumno/alumna la palabra con el letrero y subrayamos donde esté la “P”. Después lo plastifico.

PA

NOMBRE: _____



PAN

PALOMA

PAPÁ

PALA

PANTALÓN

pan

paloma

papá

pala

pantalón

LÁMPARA

PATO

PALO

PATATA

TAPA

lámpara

pato

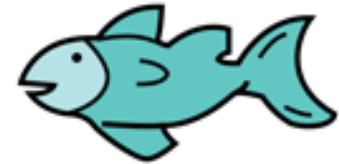
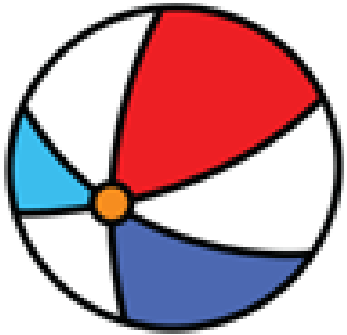
palo

patata

tapa

PE

NOMBRE: _____



PELOTA

PEPE

GOLPEA

PELO

PEZ

pelota

Pepe

golpea

pelo

pez

PI

NOMBRE: _____



PIE

PIPA

PITO

LÁPIZ

PIJAMA

pie

pipa

pito

lápiz

pijama

PO

NOMBRE: _____



POLLITO

POZO

POLICÍA

SAPO

CAMPO

TOPO

pollito

pozo

policia

sapo

campo

topo

PU

NOMBRE: _____



PUPA

pupa



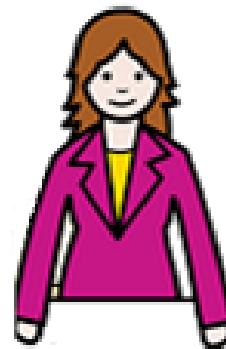
PUENTE

punte



PUERTA

puerta



PURI

Puri



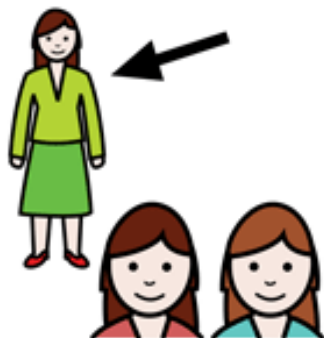
PULPO

pulpo



NOMBRE: _____

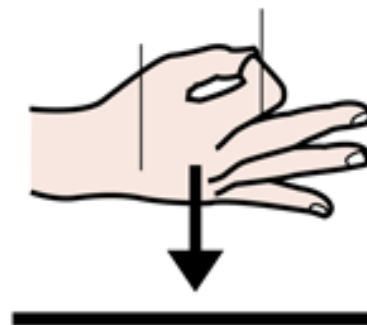
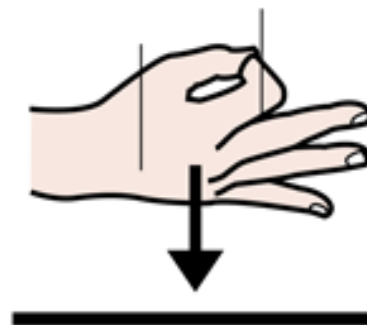
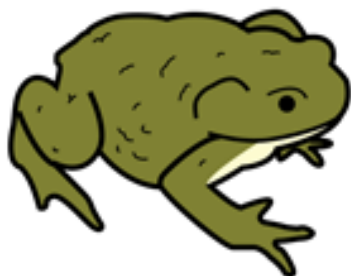
2. LEE. LUEGO RECORTA LAS IMÁGENES Y FORMAMOS OTRA VEZ LAS FRASES





NOMBRE: _____

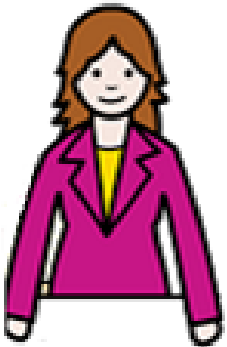
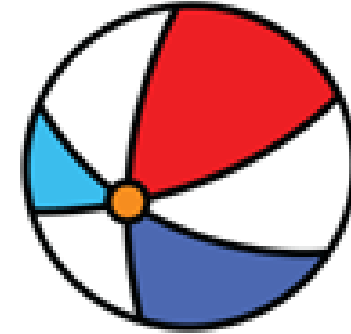
2. LEE. LUEGO RECORTA LAS IMÁGENES Y FORMAMOS OTRA VEZ LAS FRASES

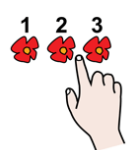




NOMBRE: _____

2. LEE. LUEGO RECORTA LAS IMÁGENES Y FORMAMOS OTRA VEZ LAS FRASES





casa ^{ts}
amor
mano

NOMBRE: _____

3. LEEMOS LAS IMÁGENES/PALABRAS. ¿CUANTAS PALABRAS TIENE LA FRASE?



=

3

PALABRAS

YO

COMO

PAN



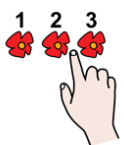
=

PALABRAS

TÚ

COMES

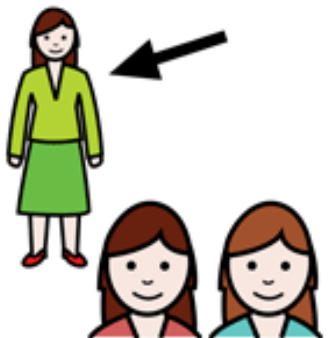
PAN



casa +s
amor
mano

NOMBRE: _____

3. LEEMOS LAS IMÁGENES/PALABRAS. ¿CUANTAS PALABRAS TIENE LA FRASE?



ELLA

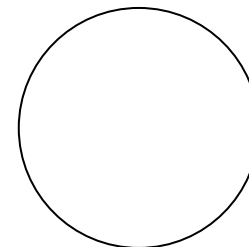


COME



PAN

=

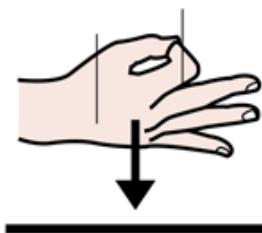


PALABRAS

EL



SAPO

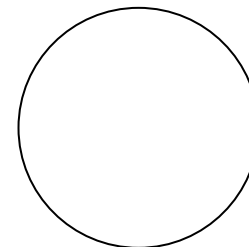


ES

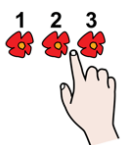


VERDE

=



PALABRAS

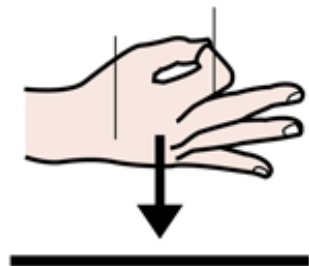


casa +s
amor
mano

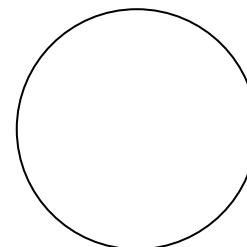
NOMBRE: _____

3. LEEMOS LAS IMÁGENES/PALABRAS. ¿CUANTAS PALABRAS TIENE LA FRASE?

EL



=



PALABRAS

EL

POLLITO

ES

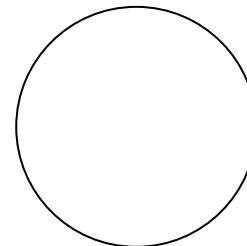
AMARILLO



LA



=



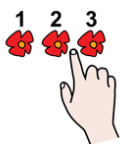
PALABRAS

PEPE

GOLPEA

LA

PELOTA



casa +s
amor
mano

NOMBRE: _____

3. LEEMOS LAS IMÁGENES/PALABRAS. ¿CUÁNTAS PALABRAS TIENE LA FRASE?



EL



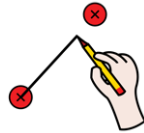
= PALABRAS

PURI

TAPA

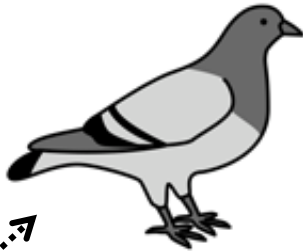
EL

POZO



NOMBRE: _____

3. LEEMOS LAS PALABRAS. RODEAMOS LA "P" Y COPIAMOS. UNE DESPUÉS CON SU IMAGEN..



PALOMA

PAPÁ

PALA

PANTALÓN

PAN

PALOMA

PAPÁ

PALA

PANTALÓN

PAN

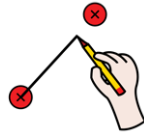
paloma

papá

pala

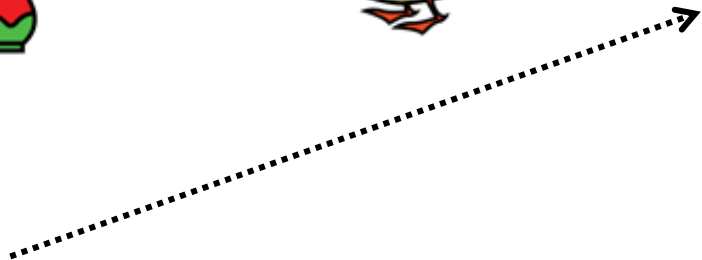
pantalón

pan



NOMBRE: _____

3. LEEMOS LAS PALABRAS. RODEAMOS LA "P" Y COPIAMOS. UNE DESPUÉS CON SU IMAGEN..



PATATA

PATO

PALO

LÁMPARA

TAPA

PATATA

PATO

PALO

LÁMPARA

TAPA

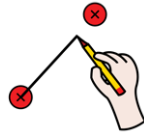
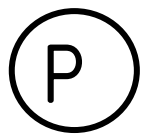
patata

pato

palo

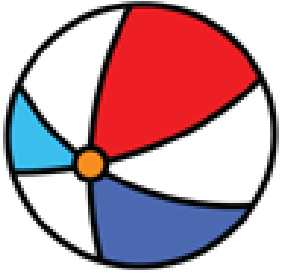
lámpara

tapa



NOMBRE: _____

3. LEEMOS LAS PALABRAS. RODEAMOS LA "P" Y COPIAMOS. UNE DESPUÉS CON SU IMAGEN..



PELOTA

PEZ

PELO

GOLPEA

PEPE

PELOTA

PEZ

PELO

GOLPEA

PEPE

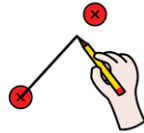
pelota

pez

pelo

golpea

pepe



NOMBRE: _____

3. LEEMOS LAS PALABRAS. RODEAMOS LA "P" Y COPIAMOS. UNE DESPUÉS CON SU IMAGEN..



PIJAMA

LÁPIZ

PIPA

PITO

PIE

PIJAMA

LÁPIZ

PIPA

PITO

PIE

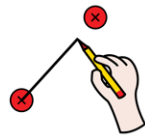
pijama

lápiz

pipa

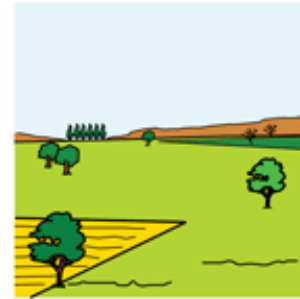
pito

pie



NOMBRE: _____

3. LEEMOS LAS PALABRAS. RODEAMOS LA "P" Y COPIAMOS. UNE DESPUÉS CON SU IMAGEN..



POLICÍA

TOPO

CAMPO

SAPO

POLLITO

POZO

POLICÍA

TOPO

CAMPO

SAPO

POLLITO

POZO

policía

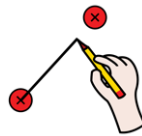
topo

campo

sapo

pollito

pozo



NOMBRE: _____

3. LEEMOS LAS PALABRAS. RODEAMOS LA "P" Y COPIAMOS. UNE DESPUÉS CON SU IMAGEN..



PUERTA

PUPA

PULPO

PUENTE

PURI

PUERTA

PUPA

PULPO

PUENTE

PURI

puerta

pupa

pulpo

puente

Puri

la manzana



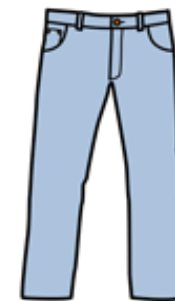
casa +s

amor

mano

NOMBRE: _____

4. COPIA LAS PALABRAS.



PAN

PALOMA

PAPÁ

PALA

PANTALÓN

pan

paloma

papá

pala

pantalón

la manzana



casa ^{ts}

amor

mano

NOMBRE: _____

4. COPIA LAS PALABRAS.



TAPA

PATATA

PATO

PALO

LÁMPARA

tapa

patata

pato

palo

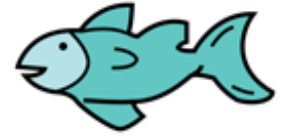
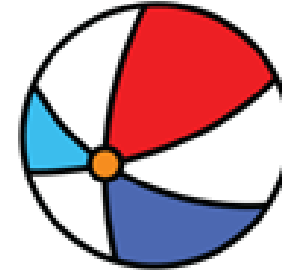
lámpara

la manzana
la manzana

casa ^{ts}
amor
mano

NOMBRE: _____

4. COPIA LAS PALABRAS.



PELO

PEPE

GOLPEA

PELOTA

PEZ

pele

Pepe

golpea

pelota

pez

la manzana



casa ^{ts}

amor

mano

NOMBRE: _____

4. COPIA LAS PALABRAS.



PIE

PIPA

PITO

LÁPIZ

PIJAMA

pie

pipa

pito

lápiz

pijama

la manzana
la manzana

casa +s
amor
mano

NOMBRE: _____

4. COPIA LAS PALABRAS.



POLLITO



POZO



POLICÍA



SAPO



CAMPO



TOPO

pollito

pozo

policía

sapo

campo

topo

la manzana
la manzana

casa +s
amor
mano

NOMBRE: _____

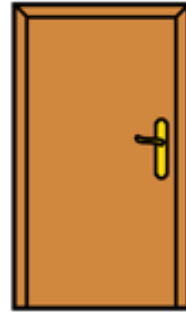
4. COPIA LAS PALABRAS.



PUPA



PUENTE



PUERTA



PURI



PULPO

pupa

puente

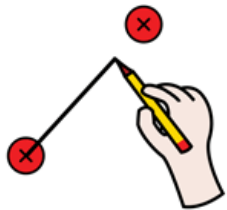
puerta

Puri

pulpo

5. GÉNERO. LEEMOS EL O LA. Podéis recortar los cuadrados y trabajar a nivel manipulativo con las imágenes recortadas en actividades anteriores.





NOMBRE: _____

6. LEEMOS Y UNIMOS.

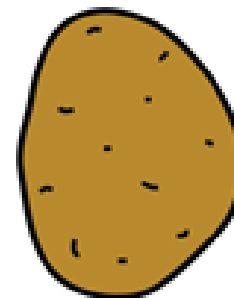
LA

PALA



LA

PATATA



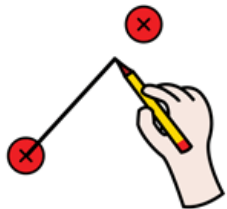
LA

LÁMPARA



LA

PALOMA



NOMBRE: _____

6. LEEMOS Y UNIMOS.

LA

PUPA



LA

PELOTA

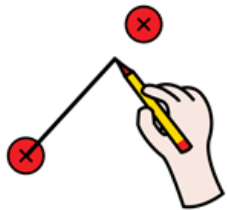
LA

PUERTA



LA

PIPA



NOMBRE: _____

6. LEEMOS Y UNIMOS.

EL

PALO

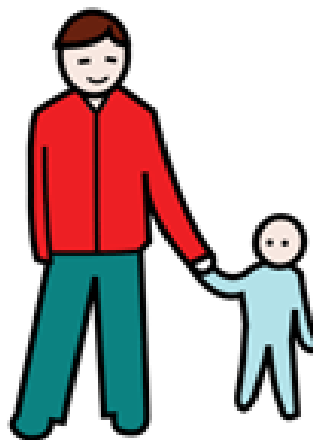


EL

PAPÁ

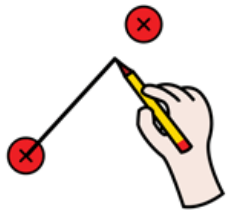
EL

PANTALÓN



EL

PAN

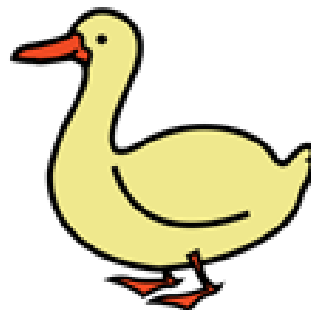


NOMBRE: _____

6. LEEMOS Y UNIMOS.

EL

PATO

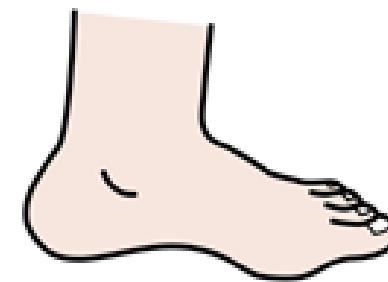


EL

PEZ

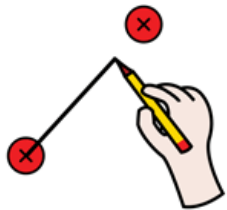
EL

PIE



EL

PELO

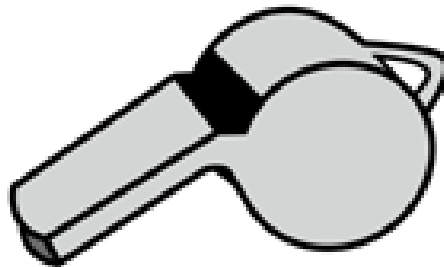


NOMBRE: _____

6. LEEMOS Y UNIMOS.

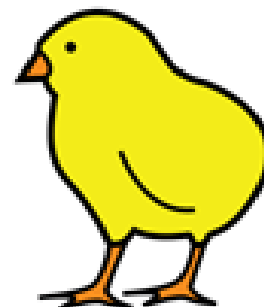
EL

PIJAMA



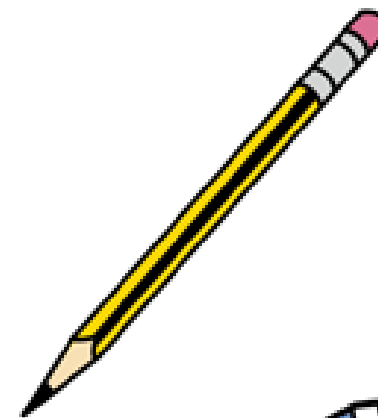
EL

PITO



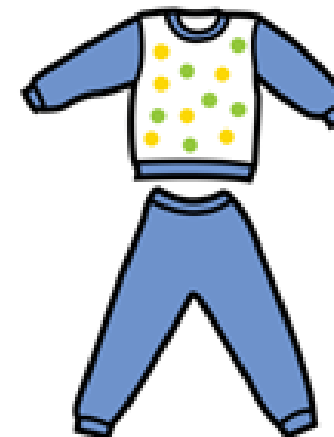
EL

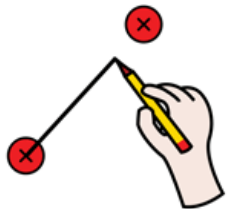
LÁPIZ



EL

POLLITO



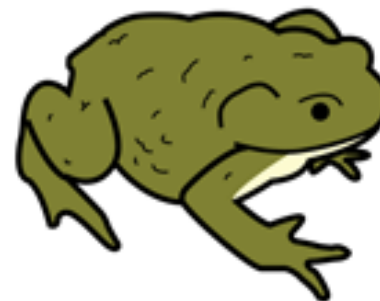


NOMBRE: _____

6. LEEMOS Y UNIMOS.

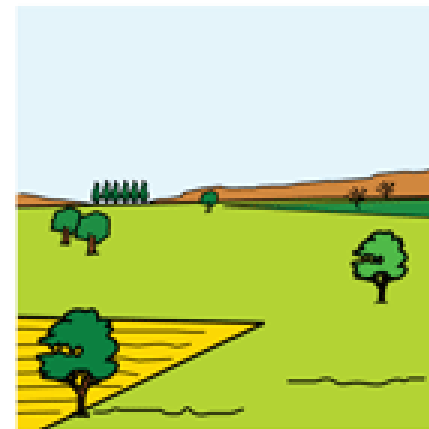
EL

SAPO



EL

POZO

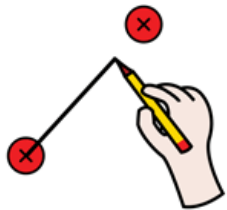


EL

CAMPO

EL

POLICÍA



NOMBRE: _____

6. LEEMOS Y UNIMOS.

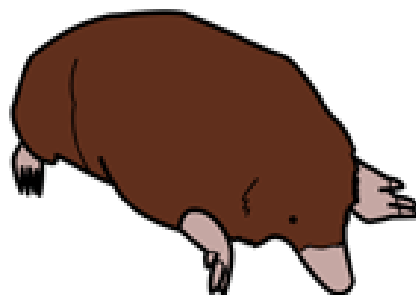
EL

PUENTE



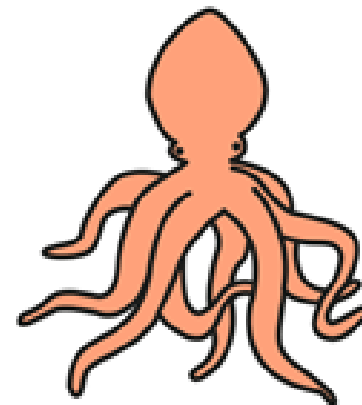
EL

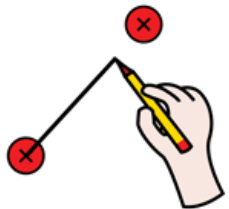
TOPO



EL

PULPO





NOMBRE: _____

7. Para trabajar esta actividad recorta antes los carteles de las palabras escritas en mayúscula y minúscula que aparecen en las primeras fichas. Mirad y estudiar las diferencias. Unirlas antes a nivel manipulativo. Ahora lo haremos con el lápiz.

PAN

PAPÁ

PALOMA

PATATA

PANTALÓN

PALA

pala

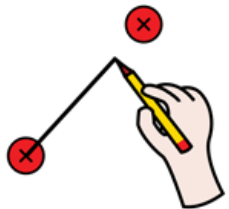
papá

patata

paloma

pantalón

pan



NOMBRE: _____

7. Para trabajar esta actividad recorta antes los carteles de las palabras escritas en mayúscula y minúscula que aparecen en las primeras fichas. Mirad y estudiar las diferencias. Unirlas antes a nivel manipulativo. Ahora lo haremos con el lápiz.

TAPA

PALO

PATO

PATATA

LÁMPARA

PELO

pele

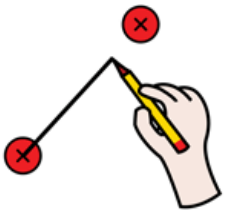
palo

patata

lámpara

tapa

pato



NOMBRE: _____

7. Para trabajar esta actividad recorta antes los carteles de las palabras escritas en mayúscula y minúscula que aparecen en las primeras fichas. Mirad y estudiar las diferencias. Unirlas antes a nivel manipulativo. Ahora lo haremos con el lápiz.

PELOTA

PEPE

GOLPEA

PIPA

PEZ

PIE

Pepe

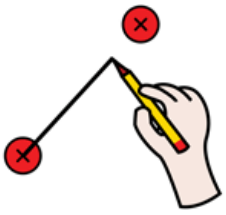
golpea

pelota

pie

pipa

pez



NOMBRE: _____

7. Para trabajar esta actividad recorta antes los carteles de las palabras escritas en mayúscula y minúscula que aparecen en las primeras fichas. Mirad y estudiar las diferencias. Unirlas antes a nivel manipulativo. Ahora lo haremos con el lápiz.

PITO

LÁPIZ

POLICÍA

PIJAMA

POLLITO

POZO

pollito

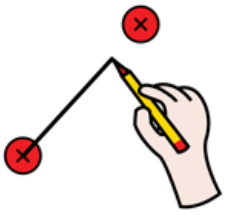
pito

pozo

policía

lápiz

pijama



NOMBRE: _____

7. Para trabajar esta actividad recorta antes los carteles de las palabras escritas en mayúscula y minúscula que aparecen en las primeras fichas. Mirad y estudiar las diferencias. Unirlas antes a nivel manipulativo. Ahora lo haremos con el lápiz.

SAPO

CAMPO

TOPO

PUPA

PUENTE

PUERTA

puerta

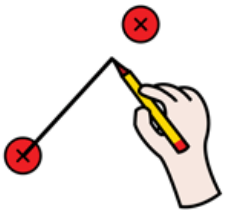
pupa

topo

puente

campo

sapo



NOMBRE: _____

7. Para trabajar esta actividad recorta antes los carteles de las palabras escritas en mayúscula y minúscula que aparecen en las primeras fichas. Mirad y estudiar las diferencias. Unirlas antes a nivel manipulativo. Ahora lo haremos con el lápiz.

PURI

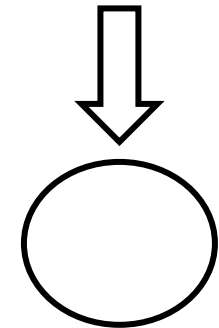
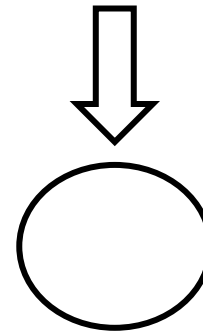
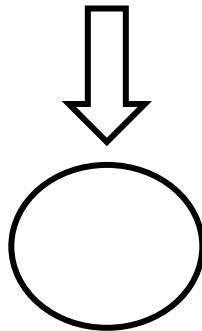
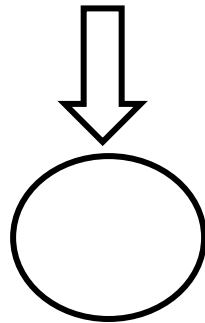
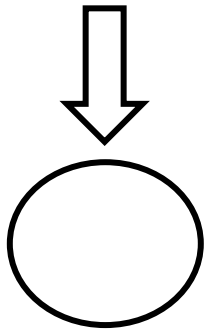
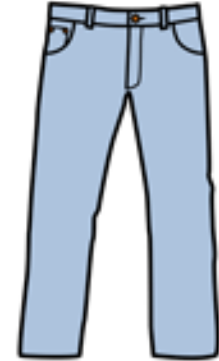
PULPO

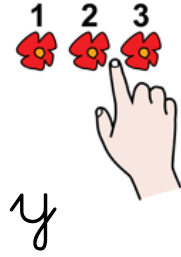
pulpo

Puri

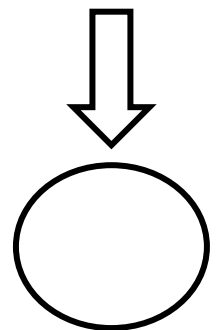
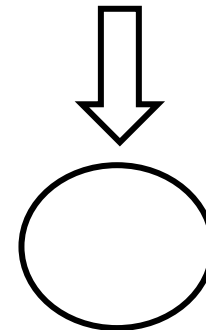
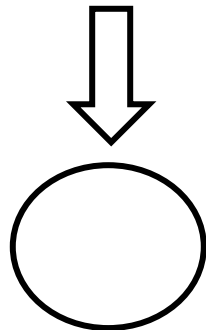
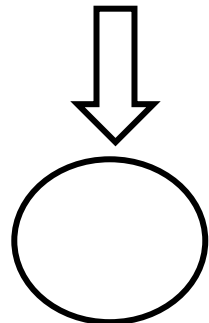
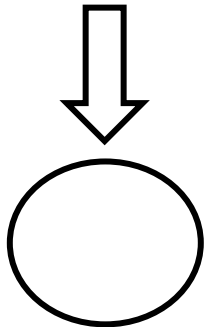


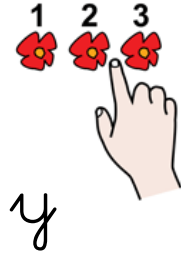
8. Contamos las sílabas de las palabras. Cogemos todas las imágenes trabajadas y las recortamos de manera irregular en tantos trozos como sílabas tenga la palabra. Después, las pegamos encima de su igual y ponemos el número de sílabas.



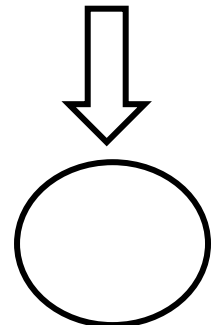
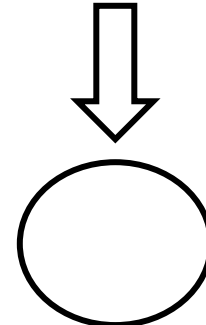
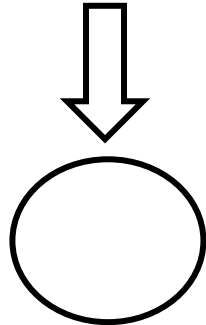
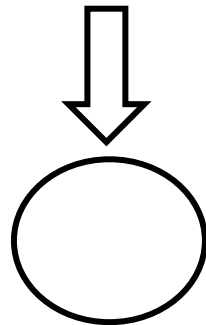
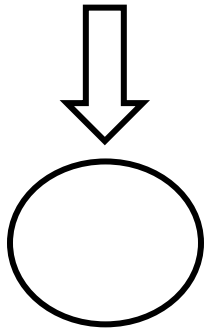
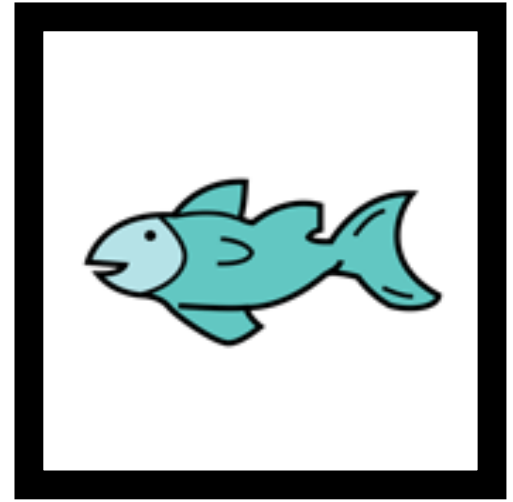
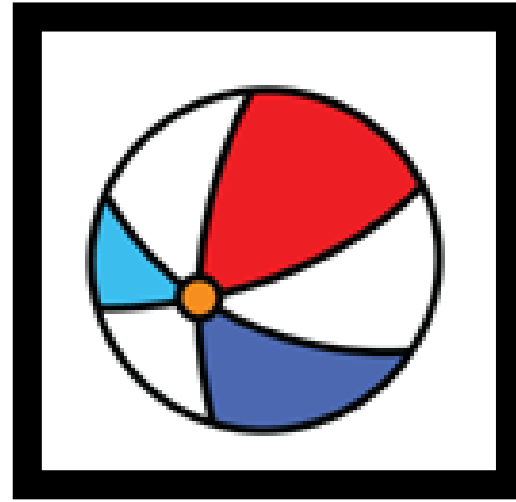
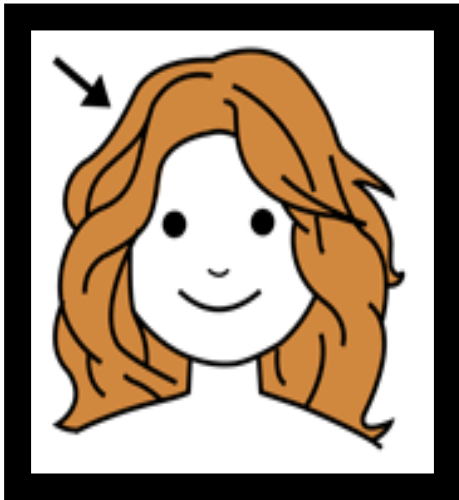
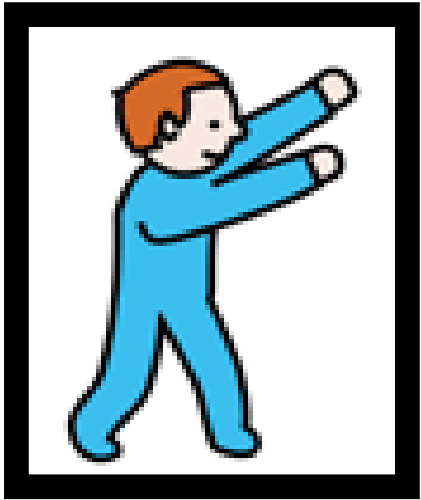


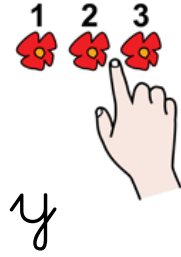
8. *Contamos las sílabas de las palabras.* Cogemos todas las imágenes trabajadas y las recortamos de manera irregular en tantos trozos como sílabas tenga la palabra. Después, las pegamos encima de su igual y ponemos el número de sílabas.



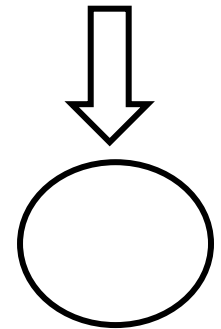
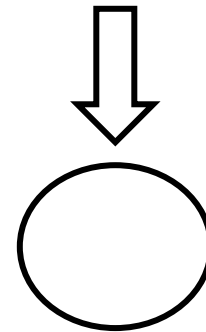
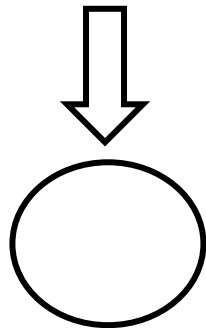
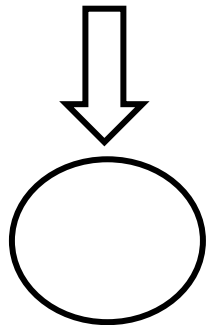
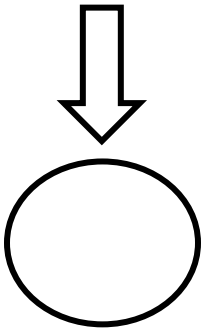


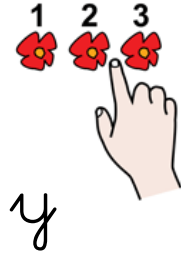
8. Contamos las sílabas de las palabras. Cogemos todas las imágenes trabajadas y las recortamos de manera irregular en tantos trozos como sílabas tenga la palabra. Después, las pegamos encima de su igual y ponemos el número de sílabas.



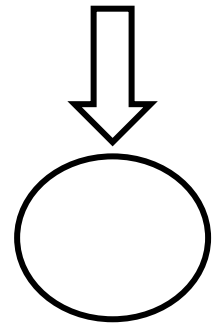
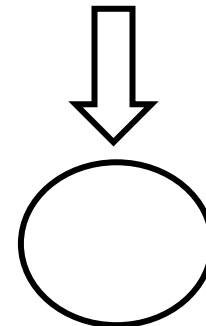
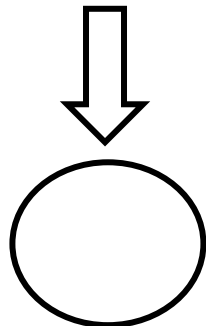
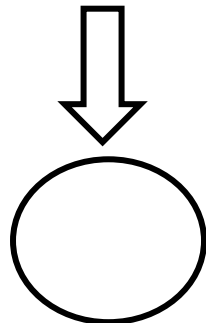
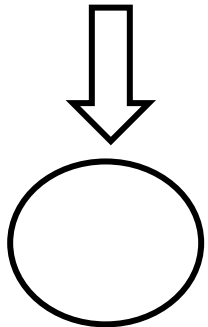
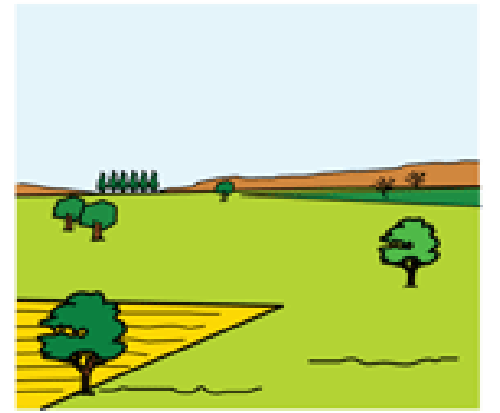


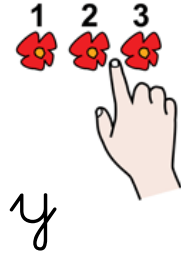
8. Contamos las sílabas de las palabras. Cogemos todas las imágenes trabajadas y las recortamos de manera irregular en tantos trozos como sílabas tenga la palabra. Después las pegamos encima de su igual y ponemos el número de sílabas.



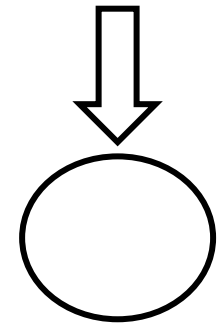
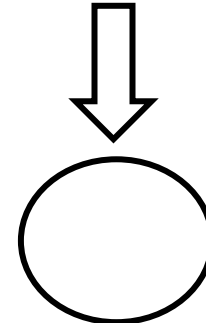
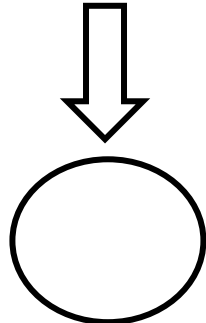
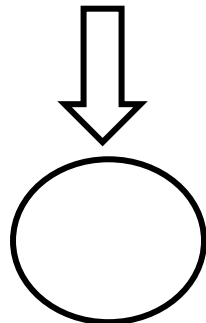
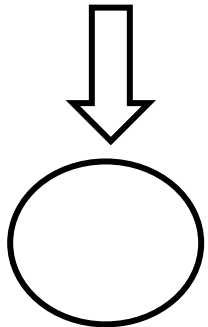
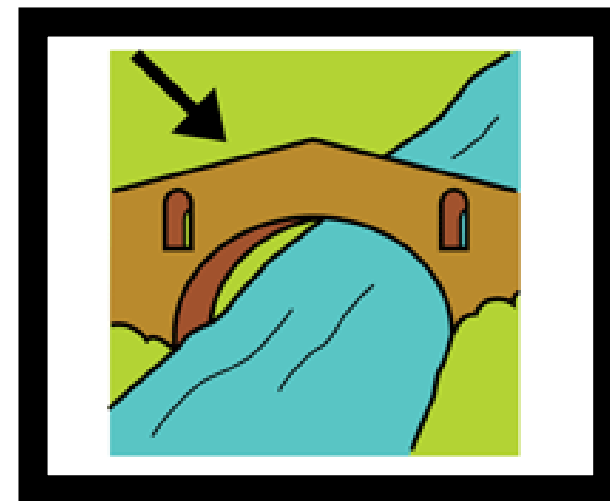
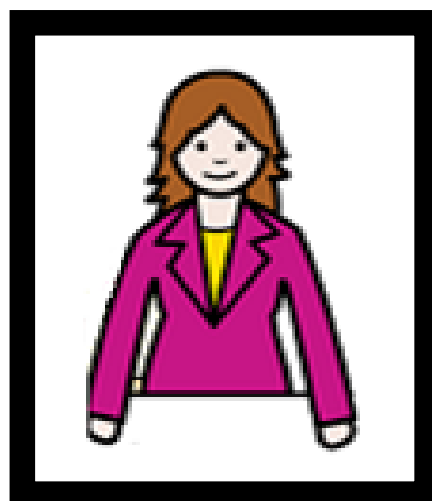
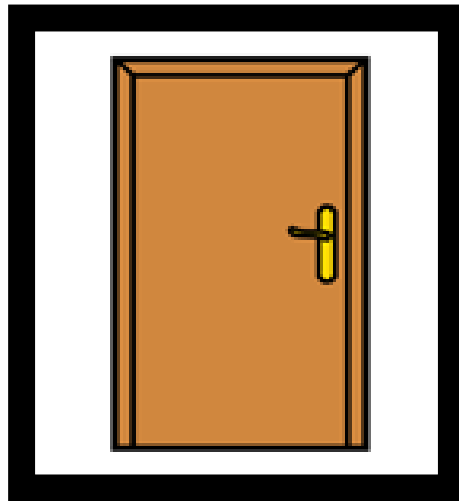
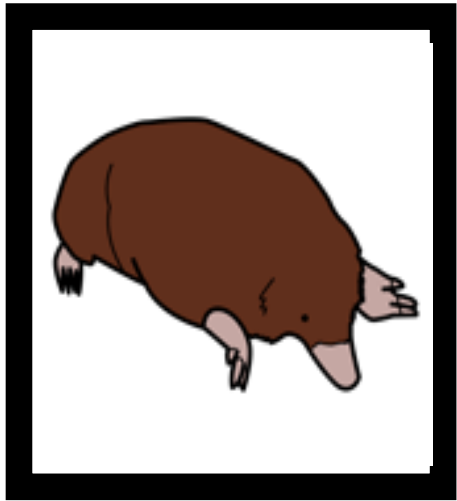


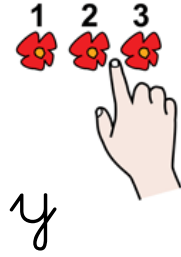
8. Contamos las sílabas de las palabras. Cogemos todas las imágenes trabajadas y las recortamos de manera irregular en tantos trozos como sílabas tenga la palabra. Después las pegamos encima de su igual y ponemos el número de sílabas.



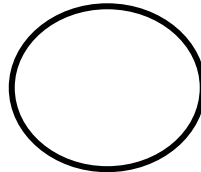
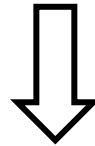
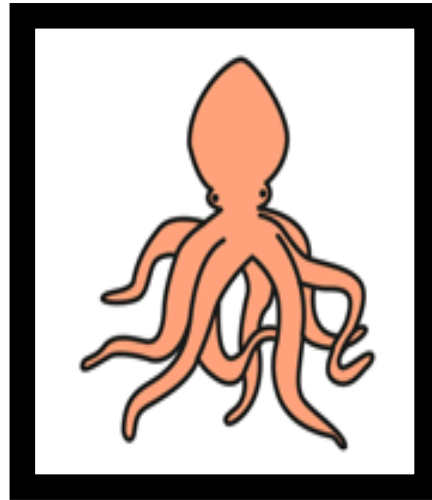


8. *Contamos las sílabas de las palabras.* Cogemos todas las imágenes trabajadas y las recortamos de manera irregular en tantos trozos como sílabas tenga la palabra. Después las pegamos encima de su igual y ponemos el número de sílabas.





8. *Contamos las sílabas de las palabras.* Cogemos todas las imágenes trabajadas y las recortamos de manera irregular en tantos trozos como sílabas tenga la palabra. Después las pegamos encima de su igual y ponemos el número de sílabas.





y



9. Encuentra las palabras que contienen la sílaba **PA/ pa.**
Después rodea la sílaba.

TAPA

tapa

PELO

pelo

PALO

palo

POLLITO

pollito

PATO

pato

PEZ

pez

PIPA

pipa

PAN

pan

PATATA

patata

PUPA

pupa



y



9. Encuentra las palabras que contienen la sílaba **PE/pe**.
Después rodea la sílaba.

PIPA

pipa

PEPE

Pepe

GOLPEA

golpea

LÁMPARA

lámpara

PIE

pie

PIJAMA

pijama

PEZ

pez

PATATA

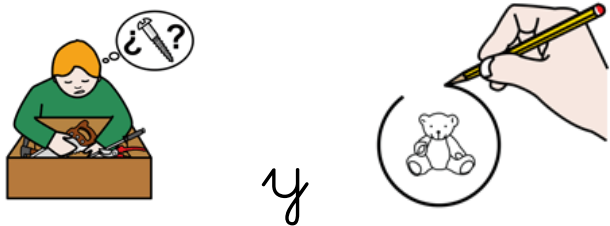
patata

PULPO

pulpo

PIJAMA

pijama



y

9. Encuentra las palabras que contienen la sílaba **PI/ pi.**
Después rodea la sílaba.

PIJAMA
pijama

LÁPIZ
lápiz

PITO
pito

PUERTA
puerta

PIE
pie

TAPA
tapa

LÁMPARA
lámpara

PELO
pelo

POLICÍA
policía

PIPA
pipa



y



9. Encuentra las palabras que contienen la sílaba **PO/ po.**
Después rodea la sílaba.

PAN

pan

POZO

pozo

POLLITO

pollito

PIJAMA

pijama

PELOTA

pelota

SAPO

sapo

CAMPO

campo

PUERTA

puerta

PUENTE

puente

POLICÍA

policía



y



9. Encuentra las palabras que contienen la sílaba **PU/ pu.**
Después rodea la sílaba.

PEZ

pez

PUPA

pupa

PURI

Puri

POLLITO

pollito

PUENTE

puente

PEPE

Pepe

LÁMPARA

lámpara

PALO

palo

PULPO

pulpo

PAPÁ

papá



10. Escribe la sílaba correcta. *pa, pe, pi, po, pu*



 Pa pá



 e



 pi z



 loma



 pe



 pi to



●?○

10. Escribe la sílaba correcta. *pa, pe, pi, po, pu*



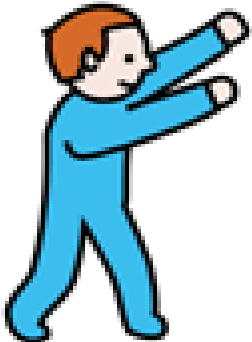
Pelo



____zo



gol ____a



____pe



ta ____



____z



10. Escribe la sílaba correcta. *pa, pe, pi, po, pu*



*ni*to



cam_____



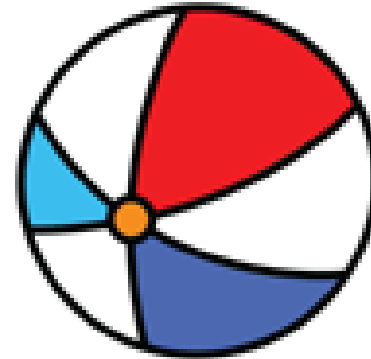
_____jama



_____to



sa_____



_____lota



●?○

10. Escribe la sílaba correcta. *pa, pe, pi, po, pu*



*pu*erta



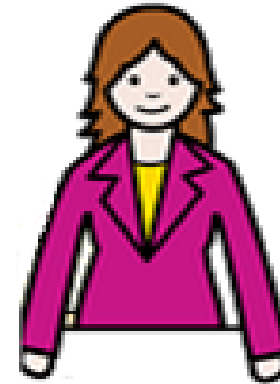
to _____



_____ lo



_____ po



_____ ri