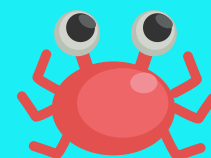




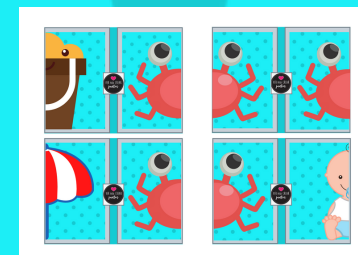
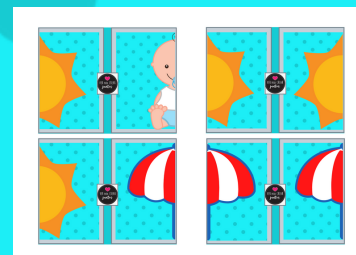
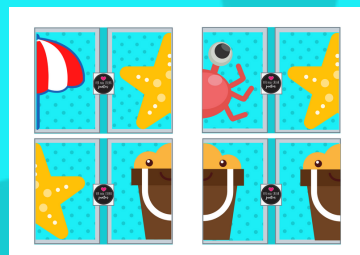
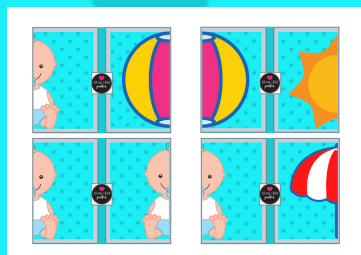
LA PLAYA



DOMITRÍAS



(dominó + simetrías)



28 PIEZAS

www.verparacrearjuntos.com

@vanev.cuestanares

Reglas de juego

LA PLAYA DOMITRÍAS



Repartimos boca arriba 7 fichas a cada jugador.
(Si hay menos de 4 jugadores se deja el resto en un montón)



Se inicia el juego con una ficha doble y los jugadores irán completando las simetrías por turnos en sentido inverso a las agujas de un reloj.
(Si ninguno tiene una ficha doble se pondrá una cualquiera)



Si un jugador no tiene ninguna ficha para colocar cogerá una del montón.
Podrá ponerla, si es la acertada, en el lugar correspondiente.
Si no es así se pasa el turno al siguiente jugador.



Gana el jugador que coloque su última ficha sobre la mesa.

