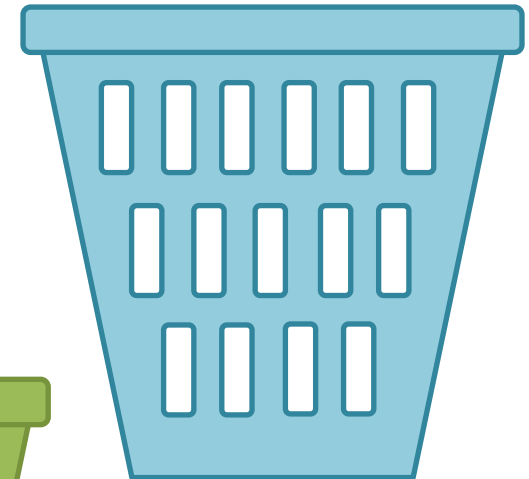
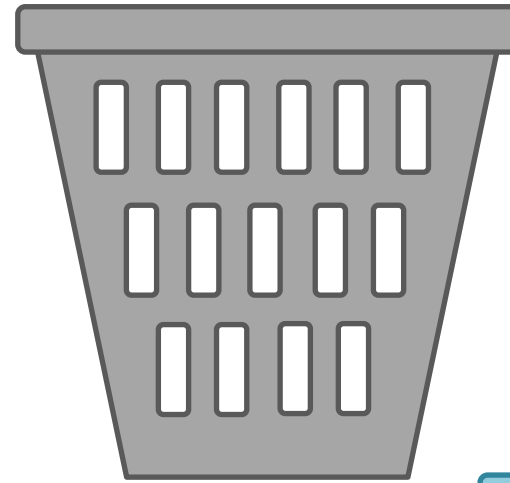
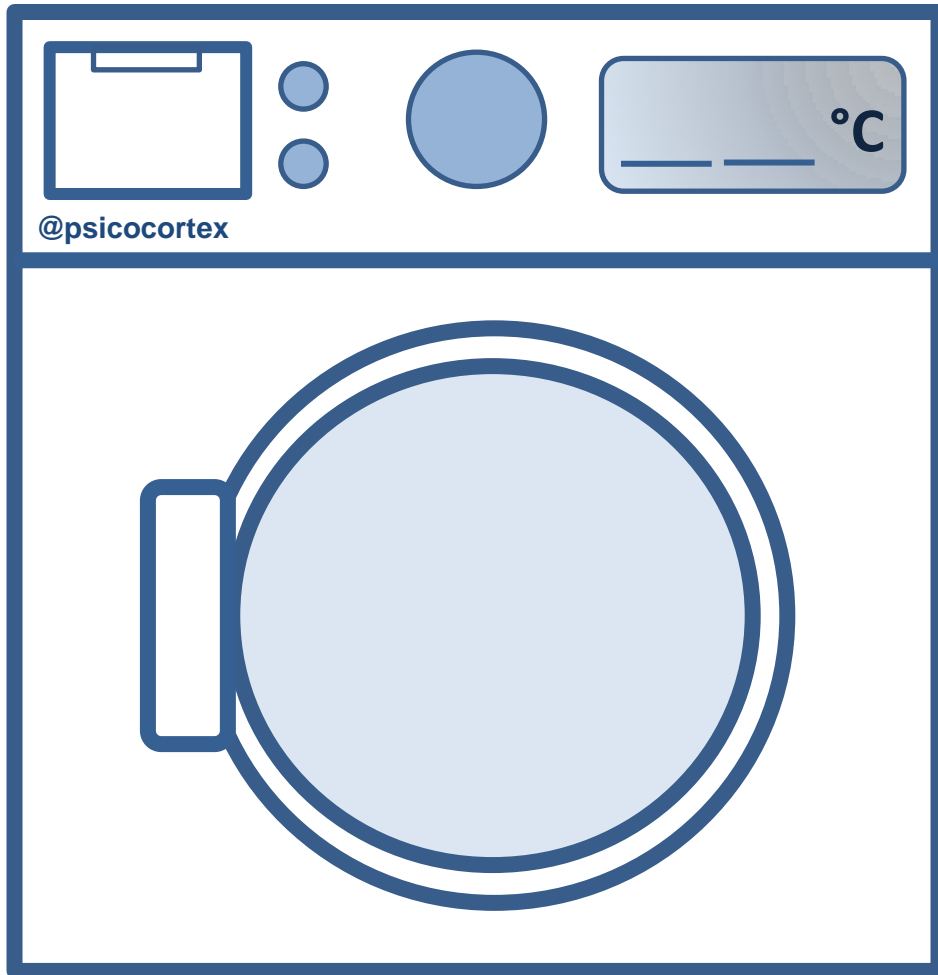


# La lavadora de instrucciones



**\*Recorta y plastifica la lavadora y los cestos de ropa sucia.**

Cada día hace más frío,  
debemos lavar toda la ropa de  
invierno.  
Métela en la lavadora.

@psicocortex

Hay que separar la ropa por  
colores antes de lavarla. La ropa  
blanca en un cesto, la negra o  
gris en otro y la ropa de otros  
colores en otro cesto.

@psicocortex

Prohibido lavar la ropa blanca  
con la roja.  
Sepáralas y coloca cada color en  
un cesto.

@psicocortex

La ropa blanca y la ropa de color  
no pueden lavarse juntas,  
deberás separarlas.

@psicocortex

Necesitamos lavar los  
pantalones y las faldas.  
Hay que lavarlos a 40 grados.

@psicocortex

Pronto necesitaremos los gorros,  
las bufandas y los guantes.  
Debemos lavarlos antes así que  
¡a la lavadora!

@psicocortex

Hay prendas que tienen  
manchas y están muy sucias.  
Mételas en un cesto para  
lavarlas después.

@psicocortex

La ropa interior es delicada,  
debe lavarse por separado y a  
60 grados.  
Métela en la lavadora.

@psicocortex

Las camisetas no están muy  
sucias, las lavaremos a 30  
grados.

@psicocortex

El verano ya ha pasado, pero  
debemos lavar la ropa antes de  
guardarla.  
Métela en la lavadora.

@psicocortex

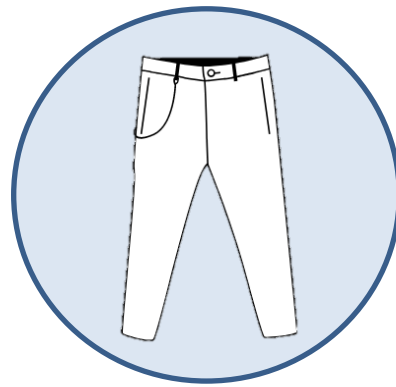
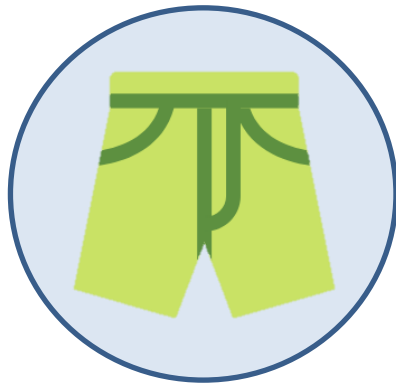
Las zapatillas no deben lavarse  
con la ropa. Sepáralas del resto  
de prendas y mételas en la  
lavadora.

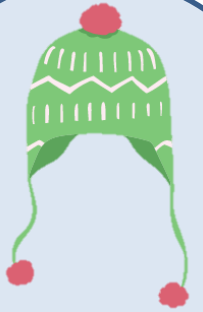
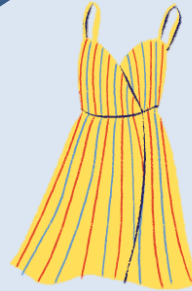
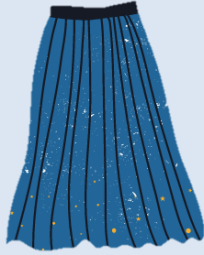
@psicocortex

Hoy toca lavar la ropa negra así  
que ¡a la lavadora!

@psicocortex

**\*Recorta y plastifica las tarjetas de instrucciones.**







**\*Recorta y plastifica las fichas de prendas de vestir.**