

# چرا سوالی؟



- TRABAJA EL SONIDO "J".
- TRABAJA EL SONIDO "G".

**CONTIENE:**

- 2 CARTAS CON NORMATIVA.
- 44 CARTAS CON EJERCICIOS.
- CONSÍGUELO SIGUIENDO LOS PASOS DEL POST





## EL SONIDO "G"

### SE ESCRIBE "G" DELANTE DE:

VOCAL "A" COMO GATO.

VOCAL "O" COMO GOLOSINA.

VOCAL "U" COMO GUSANO.

### SE ESCRIBE "GU" DELANTE DE:

VOCAL "E" COMO HOGUERA.

VOCAL "I" COMO GUIANTE.

(NO SUENA LA "U")

### SE ESCRIBE "GÜ" DELANTE DE:

VOCAL "E" COMO PARAGÜERO.

VOCAL "I" COMO PIRAGÜISTA.

(SUENA LA "U")

@aula\_pt

## EL SONIDO "J"

SE ESCRIBE "J" CUANDO LA PALABRA  
SUENA CON "J" COMO JARDÍN, JUEZ.

CUANDO EL SONIDO ESTÁ DELANTE DE  
UNA "E" O "I" VIENE EL PROBLEMA:

CUANDO LA PALABRA TERMINA EN:

-AJE, -JERO, -JERA, SE ESCRIBE "J".

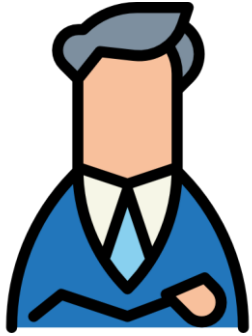
(MENOS LIGERO).

LA "G" SE PONE CUANDO:

VERBOS TERMINADOS EN -GER, -GIR.

(MENOS TEJER Y CRUIR)

@aula\_pt



\_\_\_ EFE

J

G

@aula\_pt



\_\_\_ ENTE

J

G

@aula\_pt



\_\_\_ INETE

J

G

@aula\_pt



\_\_\_ IRASOL

J

G

@aula\_pt



LI\_\_ERO

J

G

@aula\_pt



MENSA\_\_E

J

G

@aula\_pt



MENSA\_\_ERO

J

G

@aula\_pt



TE\_\_ER

J

G

@aula\_pt

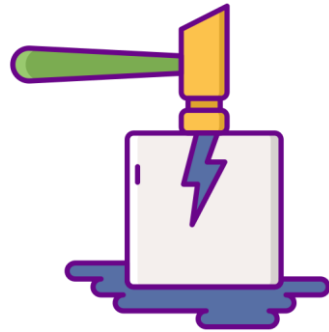


RECO\_\_ER

J

G

@aula\_pt



CRU\_\_IR

J

G

@aula\_pt

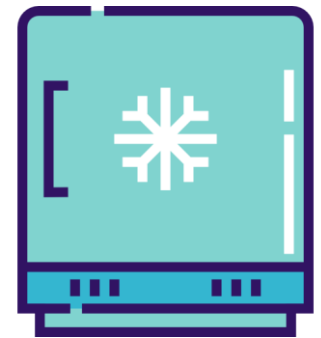


DIRI\_\_IR

J

G

@aula\_pt



CON\_\_ELADOR

J

G

@aula\_pt

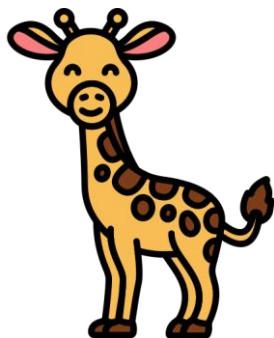


\_\_\_ERSEY

J

G

@aula\_pt



\_\_\_IRAFGA

J

G

@aula\_pt

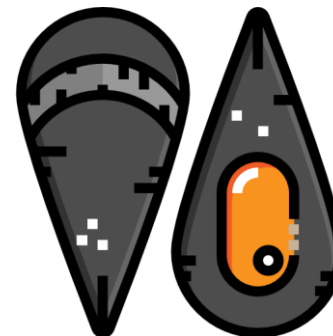


\_\_\_IMNASIA

J

G

@aula\_pt

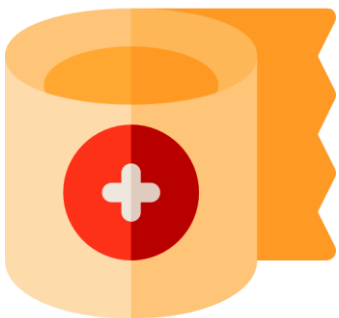


ME\_\_\_ILLÓN

J

G

@aula\_pt

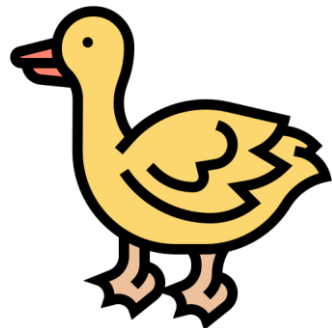


VENDA\_\_E

J

G

@aula\_pt



PLUMA\_\_E

J

G

@aula\_pt



RELO\_\_

J

G

@aula\_pt



\_\_RAN\_\_ERO

J

G

@aula\_pt





CERRO\_\_O

J

G

@aula\_pt

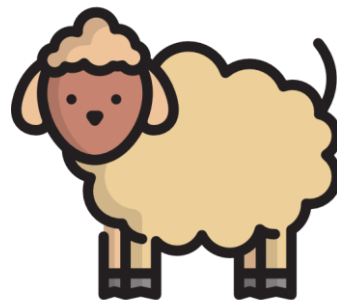


\_\_ATO

J

G

@aula\_pt

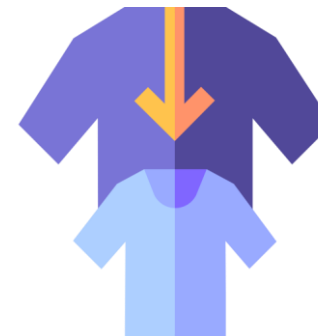


OVE\_\_A

J

G

@aula\_pt



ENCO\_\_ER

J

G

@aula\_pt



CORRE\_\_IR

J

G

@aula\_pt



PAISA\_\_E

J

G

@aula\_pt

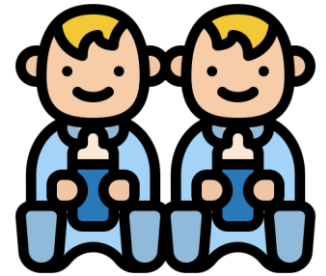


MA\_\_IA

J

G

@aula\_pt



\_\_EMELOS

J

G

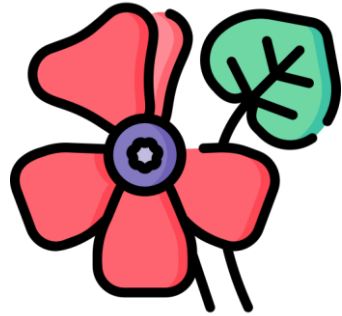
@aula\_pt



TE \_ ADO



@aula\_pt



\_ ERANIO



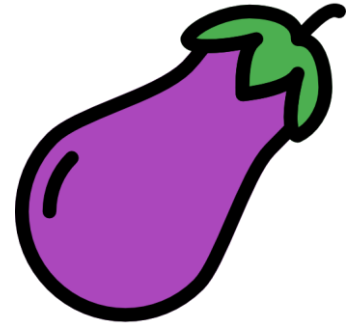
@aula\_pt



PERE \_ IL



@aula\_pt



BEREN \_ ENA



@aula\_pt

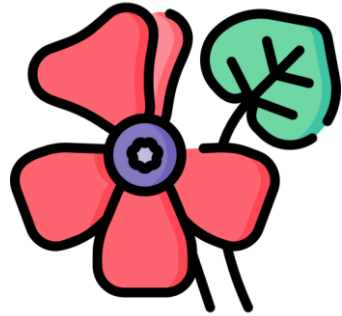


VIA \_ E

J

G

@aula\_pt



\_ ERANIO

J

G

@aula\_pt



PERE \_ IL

J

G

@aula\_pt



COLE \_ IO

J

G

@aula\_pt



\_\_ EÓLO \_\_ O

J

G

@aula\_pt



ÁN \_\_ EL

J

G

@aula\_pt



PERE \_\_ IL

J

G

@aula\_pt



\_\_ UITARRA

J

G

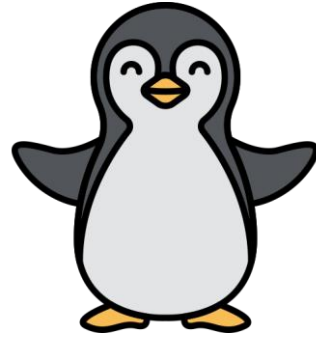
@aula\_pt



CI \_ ÜEÑA



@aula\_pt



PIN \_ ÜINO



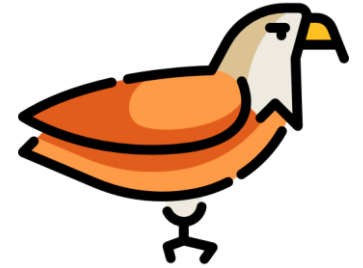
@aula\_pt



PARA \_ UAS



@aula\_pt



Á \_ UILA



@aula\_pt