



ADIVINANZAS 3

MÁS FONOAUDILOGÍA

© Flgo. Javier Riquelme González

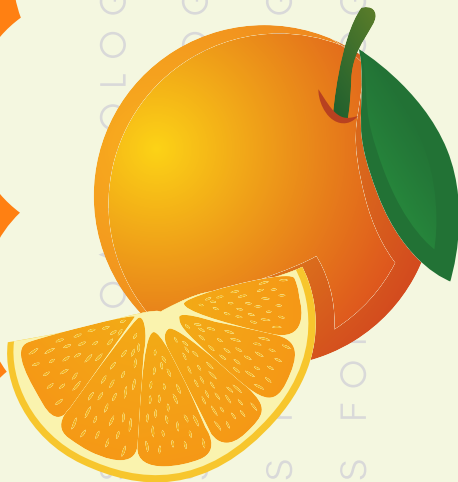
WWW.MASFONOAUDILOGIA.COM

Adivinanza

MÁS FONOAUDIOLOGÍA

"Soy una fruta
muy dulce y jugosa
soy bien redondita
soy muy sabrosa"

¿Quién soy? 



Naranja

Adivinanza

MÁS FONOAUDIOLOGÍA

"Soy como el agua
soy blanca y deliciosa
provengo del establo
de la vaca mas preciosa"

¿Quién soy? 



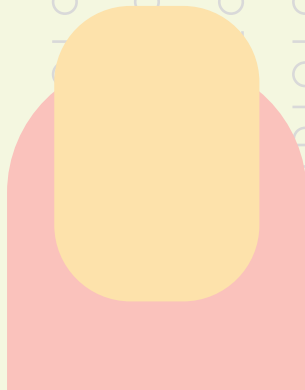
MÁS FONOAUDIOLOGÍA
MÁS FONOAUDIOLOGÍA
MÁS FONOAUDIOLOGÍA
MÁS FONOAUDIOLOGÍA
Leche

Adivinanza

MÁS FONOAUDIOLOGÍA

"Estoy en tus manos
y también en tus pies
estoy en cada dedo
soy el doble de diez"

¿Quién soy? 



MÁS FONOAUDIOLOGÍA
Uñas
MÁS FONOAUDIOLOGÍA

Adivinanza

MÁS FONOAUDIOLOGÍA

"Soy chiquitito
Y me gusta jugar
Persigo a mi madre
Cuando trigo me va a dar"

¿Quién soy? 



MÁS FONOAUDIOLOGÍA
Pollo
MÁS FONOAUDIOLOGÍA

Adivinanza

MÁS FONOAUDIOLOGÍA

"Conmigo viajan
muchas personas
por los rieles yo traslado
a la gente de la zona"

¿Quién soy? 



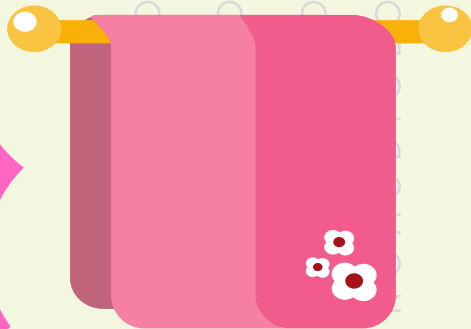
MÁS FONOAUDIOLOGÍA
MÁS FONOAUDIOLOGÍA
MÁS FONOAUDIOLOGÍA
MÁS FONOAUDIOLOGÍA
Tren

Adivinanza

MÁS FONOAUDIOLOGÍA

"Estoy en la cocina
y te ayudo a secar
cada una de las tazas
que debes lavar"

¿Quién soy? 



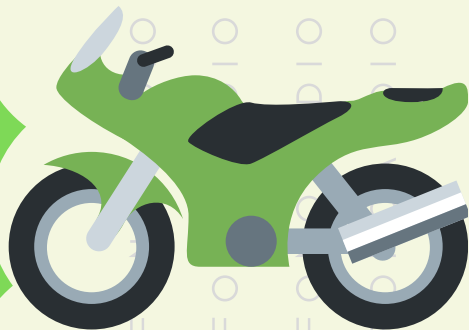
Paño de
Cocina

Adivinanza

MÁS FONOAUDIOLOGÍA

"Tengo dos ruedas
y un gran motor
soy como una bicicleta
pero mucho más veloz"

¿Quién soy? 



MÁS FONOAUDIOLOGÍA
MÁS FONOAUDIOLOGÍA
MÁS FONOAUDIOLOGÍA
MÁS FONOAUDIOLOGÍA

Moto

Adivinanza

MÁS FONOAUDIOLÓGIA

"Ella es la madre
de tu madre maravillosa
está siempre a tu lado
es una mujer muy valiosa"

¿Quién soy? 



Abuela

Adivinanza

MÁS FONOAUDIOLÓGÍA

"Corro ante el fuego
y conecto la manguera
lanzo mucha agua
arriba de la escalera"

¿Quién soy? 



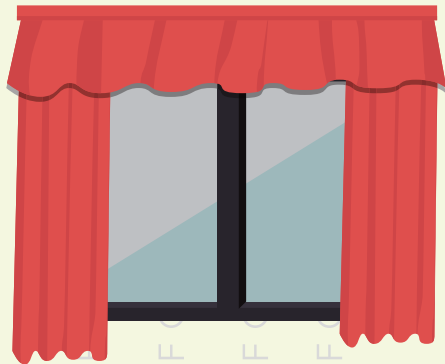
Bombero

Adivinanza

MÁS FONOAUDIOLOGÍA

"Estoy en tu pieza
y en otros lados del hogar
me cierras al dormir
y abres al despertar."

¿Quién soy? 



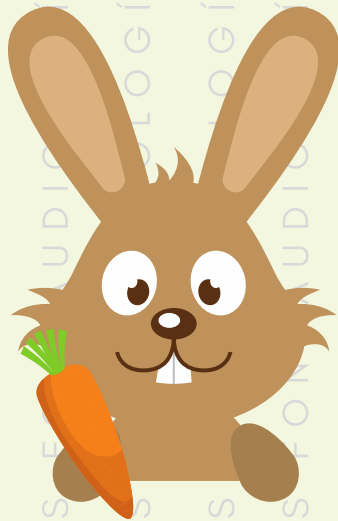
MÁS FONOAUDIOLOGÍA
Cortinas

Adivinanza

MÁS FONOAUDIOLÓGÍA

"Salto y salto
y no paro de saltar
tengo dos grandes orejas
y una zanahoria para
almorzar"

¿Quién soy? 



Conejo

Adivinanza

MÁS FONOAUDIOLOGÍA

"Tengo un tronco
y muchas hojas
pero siempre el otoño
con el viento me deshoja"

¿Quién soy? 



Árbol

Adivinanza

MÁS FONOAUDIOLOGÍA

"Brillo como el sol
y alumbro como estrella
estoy en tu casa
doy la luz más bella"

¿Quién soy? 



Ampolleta

Adivinanza

MÁS FONOAUDIOLOGÍA

"Soy como un gato
pero más grande y feroz
rujo como ninguno
soy naranjo y más veloz"

¿Quién soy? 



MÁS FONOAUDIOLOGÍA
Tigre
MÁS FONOAUDIOLOGÍA
MÁS FONOAUDIOLOGÍA

Adivinanza

MÁS FONOAUDIOLÓGÍA

"Tengo cinco dedos
pero tus manos no soy
te abrigo del frio
calor yo te doy"

¿Quién soy? 



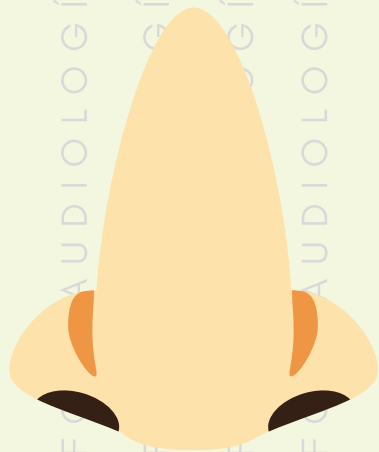
Guante

Adivinanza

MÁS FONOAUDIOLÓGÍA

"Te ayudo a oler
y también a respirar
estoy entre tus ojos
y no me puedes mirar"

¿Quién soy? 



Nariz

Adivinanza

MÁS FONOAUDIOLÓGÍA

"Soy rojo
y muy picante
soy como el fuego
no hay quien aguante"

¿Quién soy? 



Ají

Adivinanza

MÁS FONOAUDIOLOGÍA

"Vivo en los arboles
y como semillas
tengo una gran cola
soy una maravilla"

¿Quién soy? 



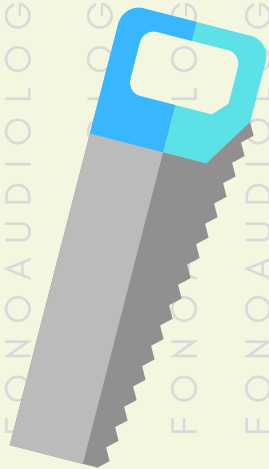
Ardilla

Adivinanza

MÁS FONOAUDIOLOGÍA

"Tengo dientes
y corto madera
construyo una casa
y también una escalera"

¿Quién soy? 



Serrucho

Adivinanza

MÁS FONOAUDIOLOGÍA

"Estoy en la casa
y también en la escuela
tengo cuatro patas
y un mantel de tela"

¿Quién soy? 



Mesa