

El Flamenco

@elmaestrojuanjesus

Hoy día 16 de noviembre, se celebra en Andalucía el Día del Flamenco

Pero...¿dónde nació el flamenco?

El flamenco es un estilo español de música y danza que se originó en Andalucía en el siglo XVIII, que tiene como base la música y la danza andaluza.



Y... ¿qué son los palos del flamenco?

Se conoce como palo a "cada una de las variedades tradicionales del cante flamenco"

Cada palo tiene su propio nombre, unas características musicales únicas que se llaman "claves" o "modos", una progresión armónica determinada y unos esquemas rítmicos llamados "compás". Los palos pueden clasificarse siguiendo varios criterios: según sea su compás, su "jondura", su carácter serio o festero, su origen geográfico, etc.

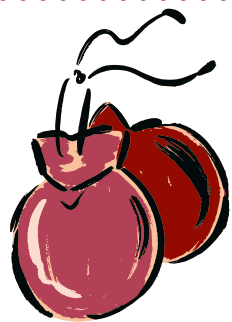
La soleá

La soleá es un palo flamenco. Es uno de los géneros más utilizados en el cante, el baile y el toque flamenco. Muchos otros géneros flamencos se cantan o tocan siguiendo el ritmo de la soleá.

Existen muchas clases de soleares. Las diferenciamos según el número de versos, su ubicación geográfica o el estilo de su autor.

Tres de los tipos más importantes de soleares se diferencian principalmente por sus versos. Estas varían en número y longitud:

- Soleá grande: Cuatro versos de ocho sílabas
- Soleá corta: Tres versos de ocho sílabas
- Soleariya: Tres versos. El primero suele ser de cuatro sílabas y los demás, de ocho.



La bulería

La bulería es uno de los cantes y bailes más alegres del flamenco. Procede de la soleá pero su ritmo es más rápido. Es un estilo festivo y tiene su origen en las fiestas de los patios de vecinos a finales del siglo XIX.

Hay muchos tipos de bulerías según el lugar del que proceden (bulerías de Jerez, de Cádiz, de Lebrija, de Utrera o de Triana) o de la manera de interpretar que sus autores han dejado en ella. Las bulerías para bailar se llaman LIGADAS y tienen un ritmo más rápido. Las bulerías para cantar se llaman BULERÍAS AL GOLPE. Su ritmo es más lento, al igual que la de la soleá.



La alegría

La alegría es uno de los cantes y bailes del flamenco más festivos. Tienen su origen en la provincia de Cádiz. La base de las alegrías son las jotas, concretamente la navarro-aragonesa, un género que llegó a la provincia de Cádiz durante la ocupación francesa. A finales del siglo XIX, estas 'jotas' comienzan a aflamencarse acercándose al ritmo de la soleá.



El Flamenco

@elmaestrojuanjesus

El compás de Amalgama

El compás de AMALGAMA es el más característico de la música flamenca. Su estructura rítmica y sus acentos marcan la pauta para estilos tan variados como las soleares, las alegrías o las bulerías.

Todo depende de la velocidad y del acompañamiento de la guitarra, para, sobre el mismo compás, tocar, cantar o bailar por un estilo diferente.



Compás

1 2 1 2 3 4 5 6 7 8 9 10
> > > > > > > >



Algunos cantaores y bailaores más destacados



La Niña de los Peines

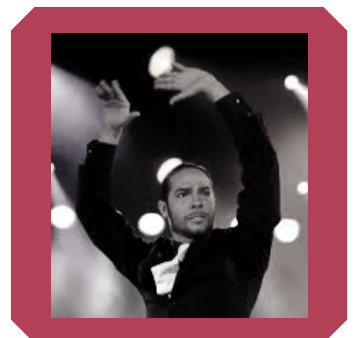
Carmen Amaya



Enrique Morente



Joaquín Cortés



El Flamenco

@elmaestrojuanjesus

Ahora pongamos en práctica lo aprendido sobre el flamenco

-¿Sabrías diferencias a qué tipo de soleá corresponden estos versos?

Se lo pedí esta mañana
al Seño del Baratillo
que me quiera esta gitana

Tengo pena,
la pena quiere que viva
el querer quiere que muera.

Esta casa huele a gloria
Dios mío quien vive aquí
aquí vive una gitana
que está loquita por mí.



-Como hemos visto anteriormente, las soleares y las bulerías también pueden diferenciarse por su ubicación geográfica. Señala en el siguiente mapa de Andalucía de dónde son típicas estos cantes.

Soleá de Alcalá
Soleá de Triana
Soleá de Córdoba
Soleá de Jerez
Soleá de Utrera
Soleá de Cádiz
Soleá de Lebrija



Bulería de Triana
Bulería de Jerez
Bulería de Utrera
Bulería de Cádiz
Bulería de Lebrija

-¡Toquemos las palmas! Escucha el siguiente compás de AMALGAMA e intenta seguir el ritmo con tus manos.



-Creemos el instrumento más característico del flamenco, LA GUITARRA en forma de mural. Para ello, busca un trozo de bulería, soleá o alegría que más te guste. Luego, escribamos todas las partes elegidas en un papel continuo dando forma de guitarra.



-Por último, ¿qué es para tí el flamenco?