

NEU

- Fred
- Hivern
- Aigua

@mestracris



NINOT DE NEU

- Neu
- Congelada
- Ninot

@mestracris



BUFANDA

- Llarga
- Coll
- Fred

@mestracris



JERSEI

- Llana
- Abrigar
- Cos

@mestracris



GUANTS

- Mans
- Dos
- Fred

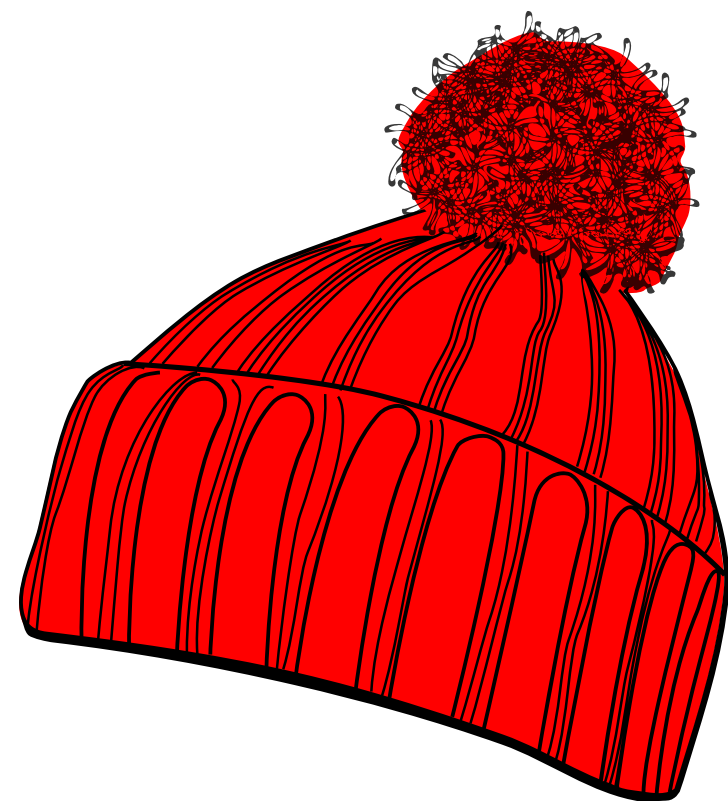
@mestracris



ESQUÍ

- Esport
- Hivern
- Esquís

@mestracris



GORRO

- Cap
- Llana
- Fred

@mestracris



BOTES

- Calçat
- Alt
- Pell

@mestracris



BOTES D'AIGUA

- Calçat
- Pluja
- Bassal

@mestracris



PARAIGÜES

- Pluja
- Impermeable
- Màneg

@mestracris



PLUJA

- Temps
- Núvols
- Aigua

@mestracris



RESFREDAT

- Malestar
- Mocs
- Febre

@mestracris



XEMENEIA

- Foc
- Llenya
- Escalfor

@mestracris



SOPA

- Brou
- Calent
- Fideus

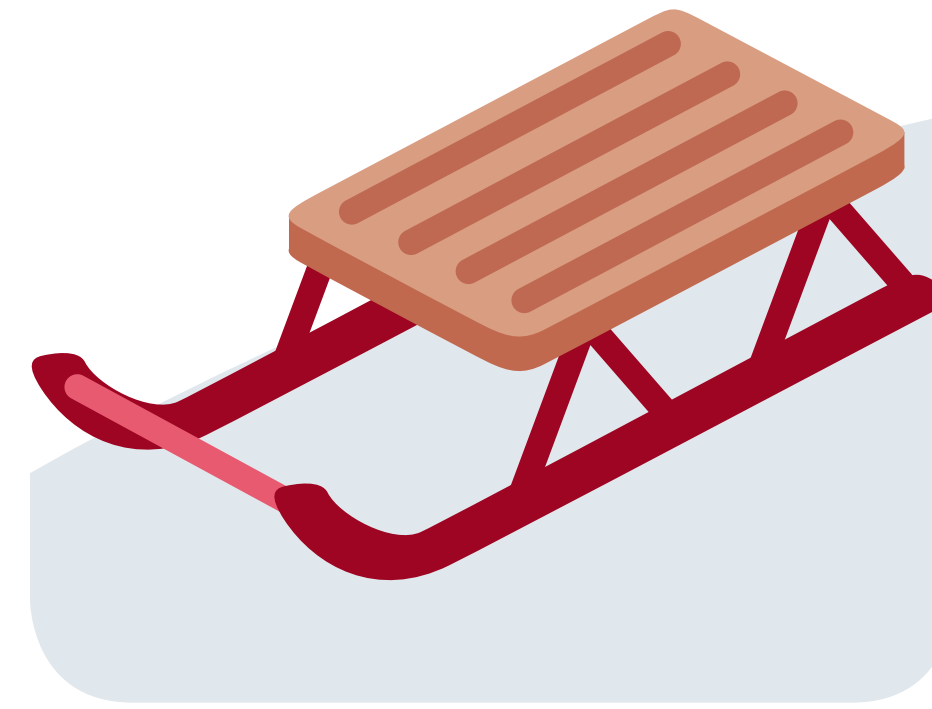
@mestracris



PARE NOEL

- Nadal
- Regals
- Trineu

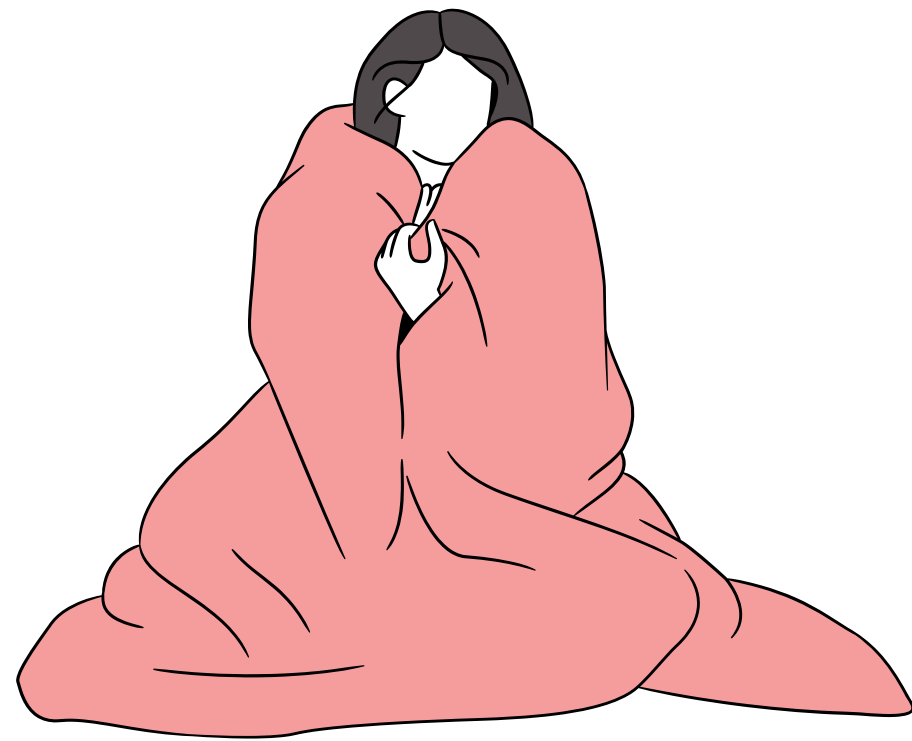
@mestracris



TRINEU

- Rens
- Neu
- Muntanya

@mestracris



MANTA

- Llana
- Tapar
- Fred

@mestracris



XAROP

- Metge
- Farmàcia
- Resfredat

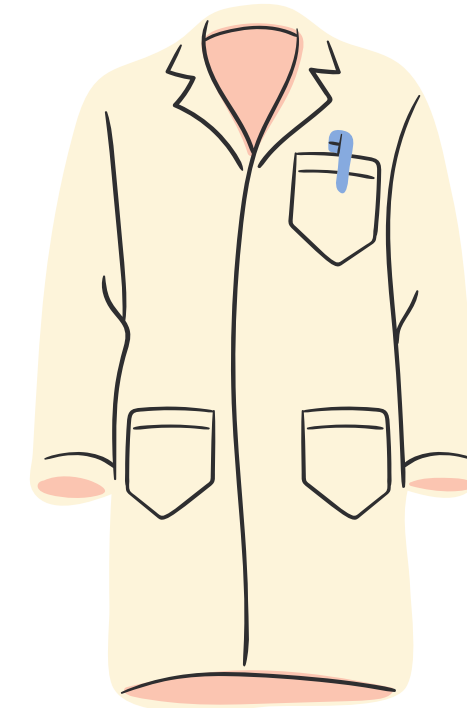
@mestracris



Ós

- Animal
- Muntanya
- Hivernar

@mestracris



ABRIC

- Fred
- Jaqueta
- Hivern

@mestracris