

Rodea la imagen que empieza por la vocal de la izquierda:

A



E



I



O



U

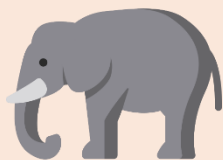


Rodea la imagen que empieza por la vocal de la izquierda:

A



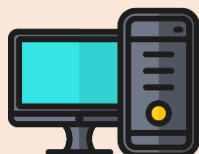
E



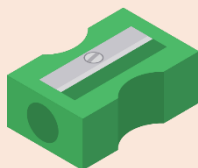
I



O

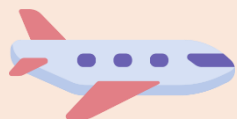


U



Rodea la imagen que empieza por la vocal de la izquierda:

A



E



I



O



U



Rodea la imagen que empieza por la vocal de la izquierda:

A



E



I



O



U



1

