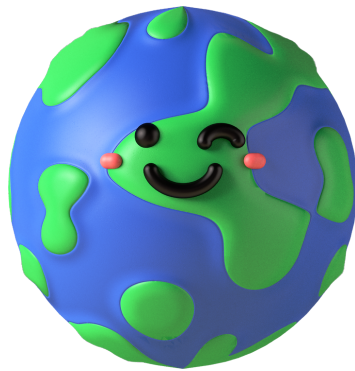
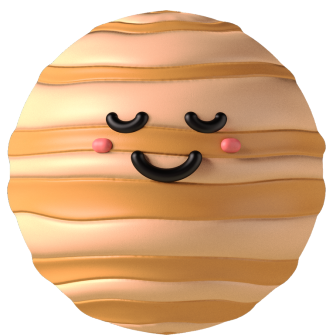




Comprensión lectora

Los planetas





MERCURIO

Lee y responde las preguntas

Mercurio es un planeta sólido y rocoso, es el más cercano al Sol y el más pequeño de todos los planetas del Sistema Solar.

Se caracteriza por una superficie cubierta de cráteres y la presencia de hielo.

Debido a la delgadez de su capa atmosférica, sus temperaturas son extremas.

¿Qué tamaño tiene este planeta?

¿A qué distancia se encuentra del Sol?

¿Qué características tiene?

¿Por qué sus temperaturas son extremas?



VENUS

Lee y responde las preguntas

Venus es un planeta rocoso, sin satélites y sin anillos.

Es posible verlo a simple vista desde la superficie terrestre ya que es el cuerpo celeste más brillante exceptuando el Sol y la luna. Un día en Venus tiene una duración de 243 días terrestres.

Se le llama el “planeta hermano” de la Tierra debido a su similitud en cuestiones de tamaño, densidad y masa.

¿Por qué se puede ver a simple vista desde la superficie terrestre?

¿Qué características presenta?

¿Por qué se lo llama "Planeta hermano"?

¿Cuánto dura un día en Venus?



TIERRA

Lee y responde las preguntas

La Tierra tiene una superficie sólida y activa, con montañas, valles, cañones y llanuras.

El agua cubre el 70% de su superficie.

Nuestra atmósfera está compuesta, en gran parte, por nitrógeno. También tiene mucho oxígeno, que nos permite respirar.

Es el único planeta que tiene sólo una luna.

¿Cómo es la superficie de la Tierra?

¿Qué tiene la mayor parte de su superficie?

¿De qué está compuesta la atmósfera?

¿Cuántas lunas tiene?



MARTE

Lee y responde las preguntas

Marte es un planeta desértico y frío. Es la mitad del tamaño de la Tierra, y también recibe el nombre de "planeta rojo" por el hierro oxidado que tiene en el suelo.

Presenta estaciones, casquetes polares, volcanes, cañones y clima. Tiene una atmósfera poco densa hecha de dióxido de carbono, nitrógeno y argón.

¿Qué tamaño tiene Marte?

¿Por qué recibe el nombre de "Planeta rojo"?

¿Qué características presenta?

¿Cómo es su atmósfera?



JÚPITER

Lee y responde las preguntas

Júpiter es el planeta más grande de nuestro sistema solar. Es un gigante hecho de gas, sobre todo de hidrógeno y helio.

No tiene una superficie sólida, pero puede tener un núcleo interno sólido del tamaño de la Tierra.

Tiene anillos, pero son difíciles de ver.

Un día dura sólo 10 hora pero un año equivale a 11,8 años en la Tierra.

¿Qué tamaño tiene?

¿De qué está compuesto?

¿Presenta superficie sólida?

¿A cuántos años terrestres equivale un año en Júpiter?



SATURNO



Lee y responde las preguntas

Saturno está compuesto por hidrógeno y helio, principalmente.

Cuenta con siete anillos preciosos separados por espacio entre ellos.

Es el sexto planeta contando desde el Sol. Sus planetas vecinos son Júpiter y Urano. Tiene más de 50 lunas.

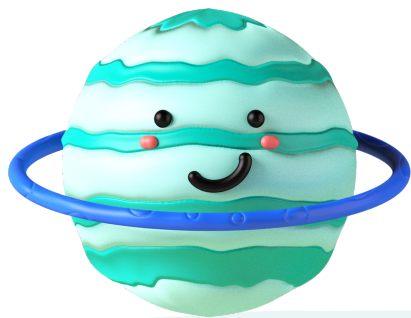
Se conoce su existencia desde la antigüedad, ya que se puede ver sin necesidad de telescopios avanzados.

¿Por cuáles gases está compuesto principalmente?

¿Qué características presentan sus anillos?

¿Cuáles son sus planetas vecinos?

¿Por qué se puede ver desde la antigüedad?



URANO

Lee y responde las preguntas

Urano está compuesto de agua, metano y amoniacos sobre un pequeño centro rocoso. Su atmósfera está hecha de hidrógeno, helio y metano. El metano es lo que le da el color azul.

Tiene anillos internos angostos y oscuros. Los externos tienen colores vivos y son más fáciles de ver.

Rota en dirección opuesta a la de la mayoría de los otros planetas y, además, rota de lado.

¿De qué está compuesto este planeta?

¿Por qué es color azul?

¿Cómo son sus anillos?

¿Qué características presenta su rotación?



NEPTUNO

Lee y responde las preguntas



Neptuno es el planeta más alejado del sol y se le llama "Gigante de hielo".

No tiene una superficie sólida porque está formado por gases.

Neptuno tiene 14 lunas y es de color azul.

¿Por qué se lo llama Gigante de hielo?

¿Cuántas lunas tiene?

¿De qué color es?

¿De qué está formado?
