



# TARJETAS DE OPUESTOS





SALUDABLE



ENFERMA



SECO



MOJADA



ABIERTO



CERRADO



DORMIDO



DESPIERTO



LLORAR



REIR



RÁPIDA



LENTO



LIMPIA



SUCIO





ALTO



BAJA



ANCIANO



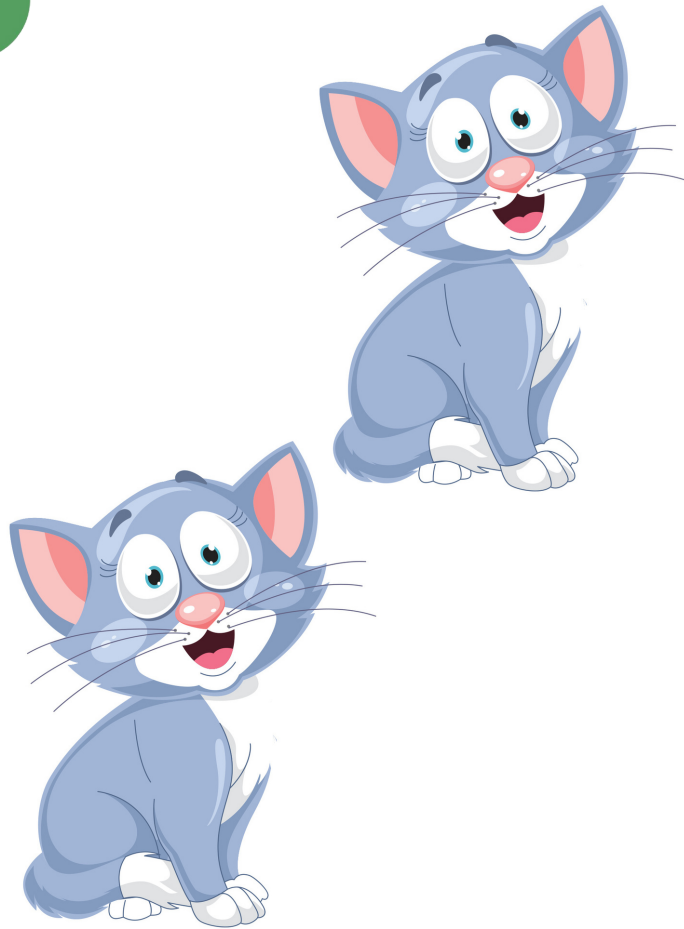
JOVEN



FRÍO



CALOR



IGUALES



DIFERENTES



GRANDE



PEQUEÑO