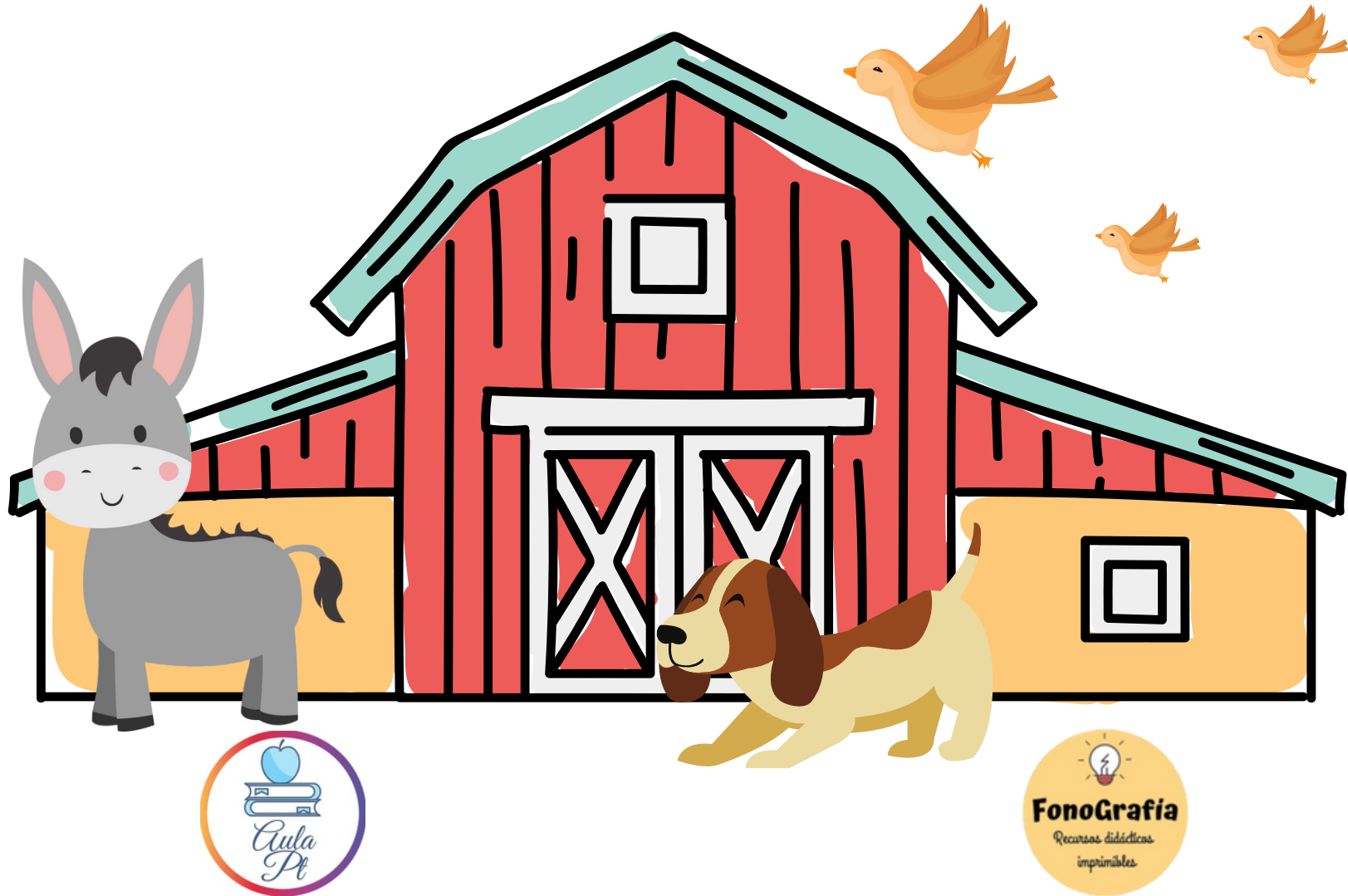


¿UNA R O DOS RR?



Recurso elaborado por @aula_pt_carlos y @fono.grafia02
Imágenes de Canva



Regla de la "R"



Cuando /R/ suena fuerte se escribe con **rr**

Cuando /R/ suena débil se escribe con **r**

Aunque suene fuerte :

Al final y principio de palabra se escribe **R**

Por ejemplo: **R**atón o cortar**r**

Se escribe **r** cuando va entre vocales.

Por ejemplo: Ma**r**iposa



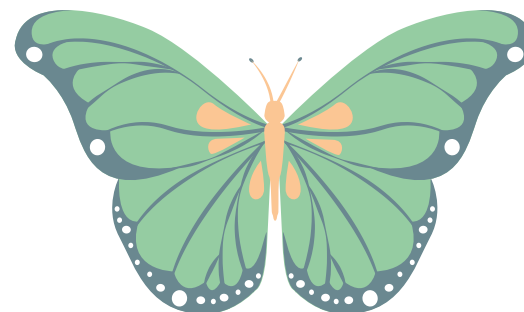
Rrío

Río



Marrón

Marón



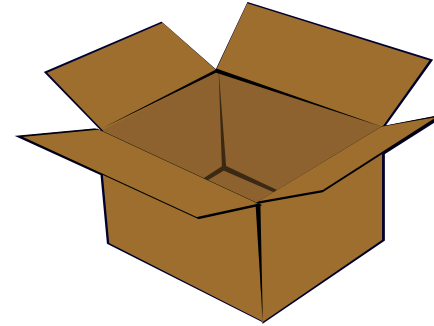
Marriposa

Mariposa



Perro

Pero



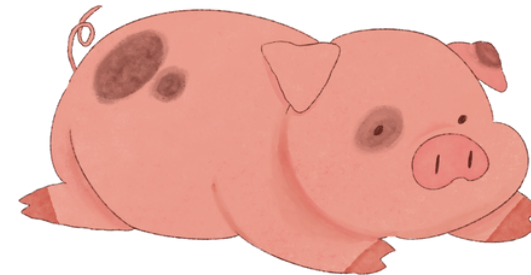
Cartón

Cartón



Turrón

Turón



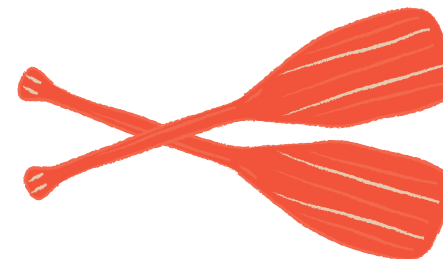
Cerdo

Cerdo



Barril

Baril



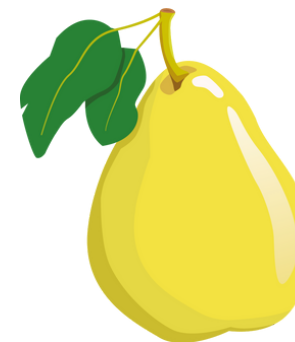
Rremos

Remos



Correo

Coreo



Perra

Pera



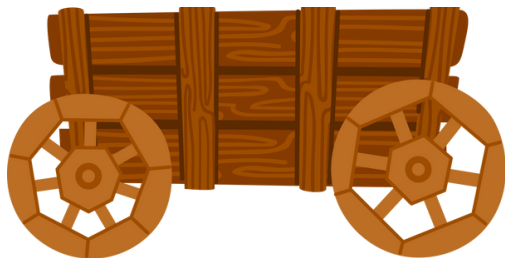
Jarrón

Jarón



Tigre

Tigre



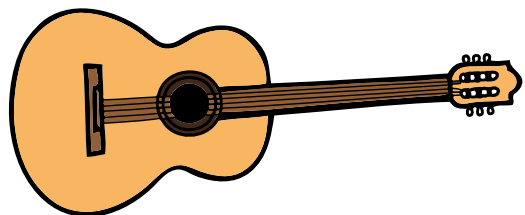
Carreta

Careta



Rratón

Ratón



Guitarra

Guitara



Cantarr

Cantar



Cerradura

Ceradura



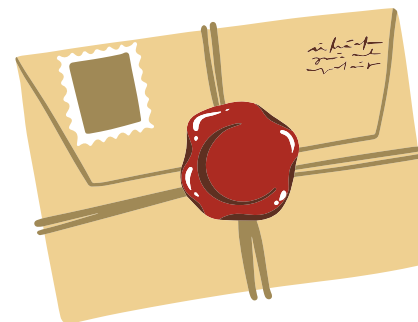
Pastorr

Pastor



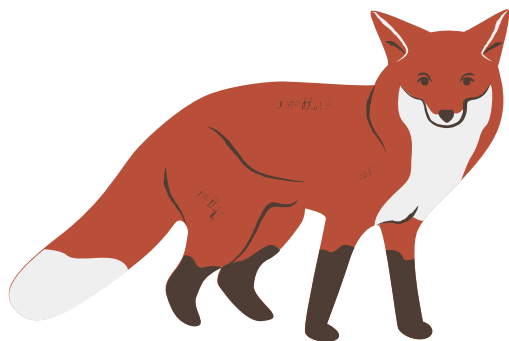
Burro

Buro



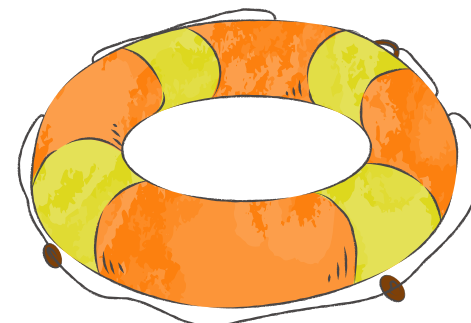
Carra

Carta



Zorro

Zoro



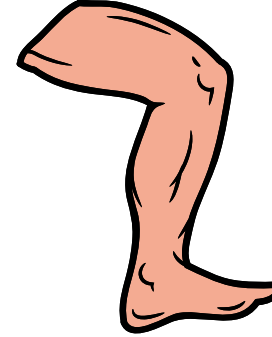
Flotadorr

Flotador



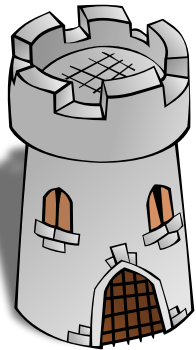
Carretera

Caretera



Pierna

Pierrna



Tore

Torre



Tiburón

Tiburón



Arrugas

Arugas



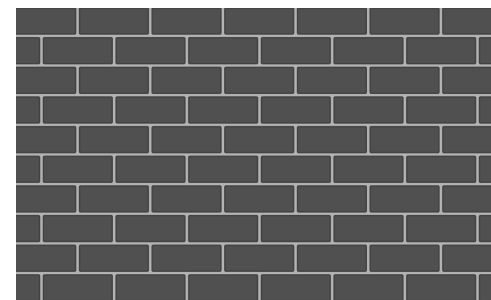
Araña

Arraña



Veruga

Verruga



Parred

Pared



Tierra

Tiera



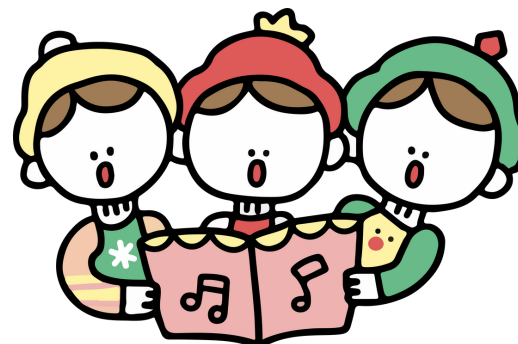
Raqueta

Rraqueta



Coro

Corro



Corro

Coro
