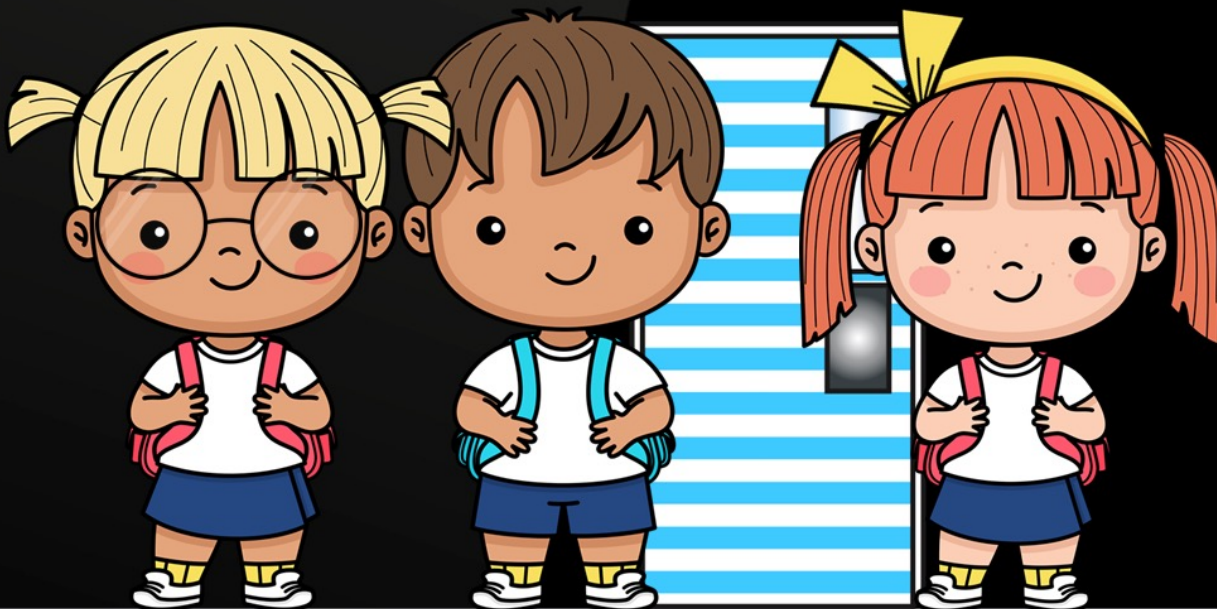
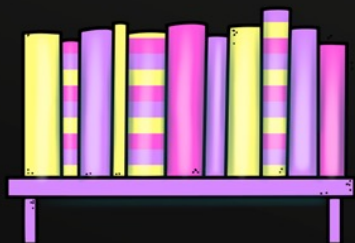


STAR CREANDO

star leyva

 gracias

Por elegirnos y dejarnos ser
Parte de tus clases...



<https://www.facebook.com/Star-Creando-Star-Leyva-464169540446644>

Material gratuito

No olvides unirte a nuestras redes sociales

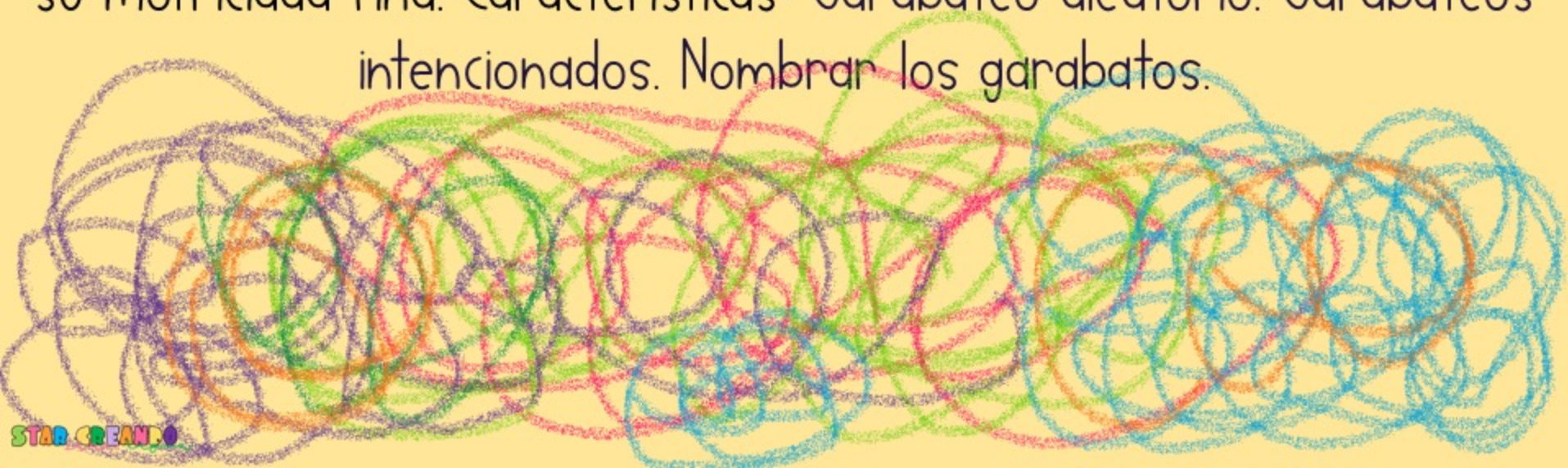


Las
del etapas

dibujo infantil

1.-Garabateo (18 meses - 4 años)

En cuanto los niños aprenden a tomar un lápiz, su atención se centra en hacer marcas dondequiera que puedan. En estas primeras etapas se concentran intensamente durante un breve período de tiempo, pero luego pasan rápidamente a otra actividad. Esta etapa de garabatos es una parte fundamental de la primera infancia porque ayuda a los niños a desarrollar su coordinación mano-ojo y su motricidad fina. Características: Garabateo aleatorio. Garabateos intencionados. Nombrar los garabatos.



Etapas pre esquemática (3,5-7 años)

Empiezan a surgir patrones en los dibujos de los niños. Un niño dibuja un patrón y luego lo nombra como una representación de una determinada cosa. Los niños empiezan a dibujar una figura humana fusionando el círculo con líneas. Al principio, estas figuras se asemejan a monigotes o «cabezas con pies». No es raro que las primeras representaciones de la figura por parte de los niños sean muy poco realistas o les falten partes del cuerpo. El arte de dibujar o pintar ayuda a los niños a desarrollar su propio sentido de la identidad al permitirles explorar diferentes imágenes de sí mismos antes de llegar a una satisfactoria. Características: Intento de representación: formas reconocibles Monigotes. Objetos que flotan en la página. Los dibujos cuentan historias. Colores no realistas.



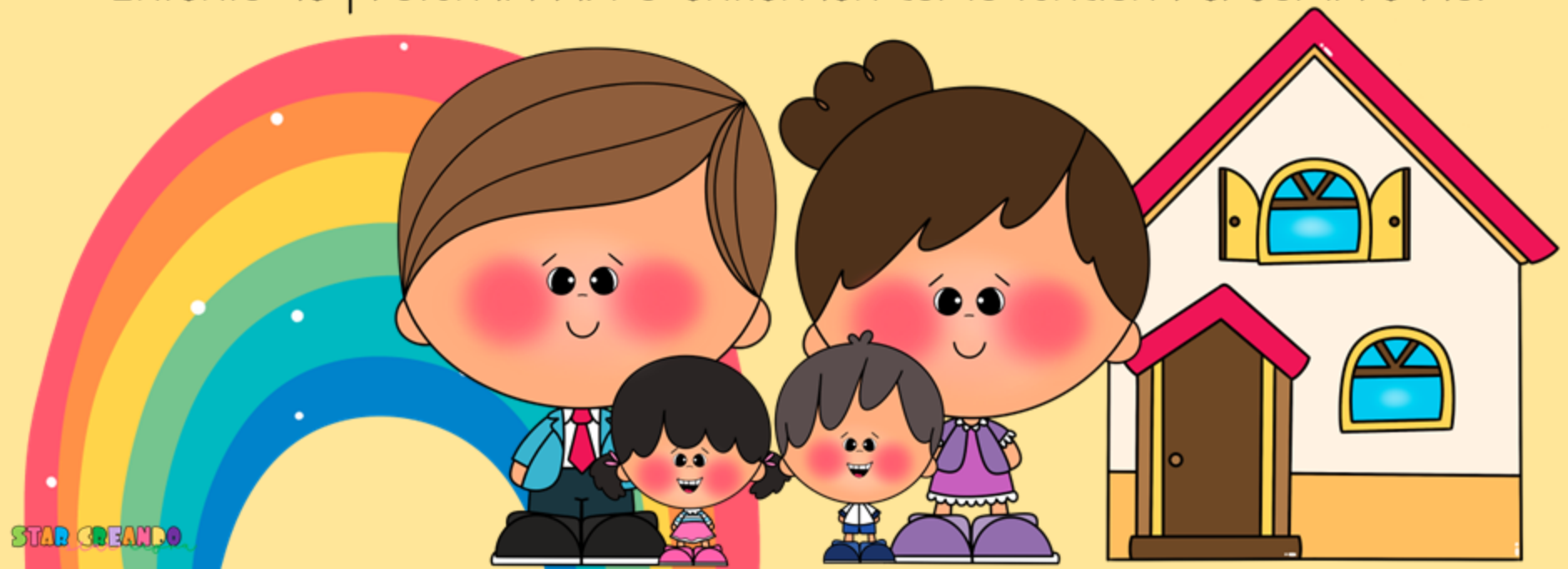
Etapas esquemática (5-9 años)

A estas alturas, los niños han establecido claramente una forma para cada objeto que intentan comunicar. Suelen tener un esquema de dibujo y se desarrolla en un orden específico. El cielo y el suelo están claramente separados en estos dibujos. El suelo se representa con color verde en la parte inferior de la página, mientras que el cielo es una línea azul en el borde superior. Las cosas ya no flotan en la página, sino que se colocan apoyadas en el suelo. Las cosas más importantes se dibujan más grandes que las menos importantes. Características: Uso de símbolos para las personas y los objetos. Desarrollo de una línea de suelo. Enfatizan las características importantes. Muestran múltiples perspectivas al mismo tiempo. Dibujos tipo rayos X, se ven las cosas dentro de otras.



Etapas del Prerrealismo (8-12 años)

Los niños se vuelven más críticos con su propio trabajo. Entienden que dibujar objetos en un orden estructurado no es suficiente. Aunque siguen utilizando un esquema para crear dibujos, éste se complica más que en las etapas anteriores. Los solapamientos son visibles y el sentido de las relaciones espaciales es más evidente. Características: Pérdida de símbolos rígidos. Dibujos detallados. Todavía algo simbólico. Cielo hasta el horizonte. Intento de profundidad. No entienden cómo funciona el sombreado.



Etapas Pseudonaturalista (11-14 años)

Los dibujos muestran ahora el uso del tono y la luz. A esta edad, los niños son extremadamente críticos con sus propios dibujos. El dibujo es tan bueno como el nivel de realismo que son capaces de alcanzar y la frustración aparece a menudo. Es especialmente importante animarlos. **Características:** Intento de perspectiva. La figura humana es más natural. Interés por la caricatura. Conciencia de la profundidad. Crítica de su propio trabajo.



Etapa de la decisión (14-17 años)

En este punto, los adolescentes decidirán si continúan dibujando o lo descartan como una actividad inútil. Debido a la gran autocrítica inherente a esta edad, muchos adolescentes (casi adultos jóvenes ya) consideran el dibujo como un talento del que carecen. Otros, en cambio, optan por seguir puliendo sus habilidades de dibujo y creciendo como artistas. Esta etapa de dibujo es quizá la más importante en el desarrollo de un artista. **Características:** Eligen dominar las habilidades y los medios. Utilizan correctamente la perspectiva. Toman decisiones intencionadas para añadir énfasis, sentimiento y su propia interpretación a la obra de arte.

