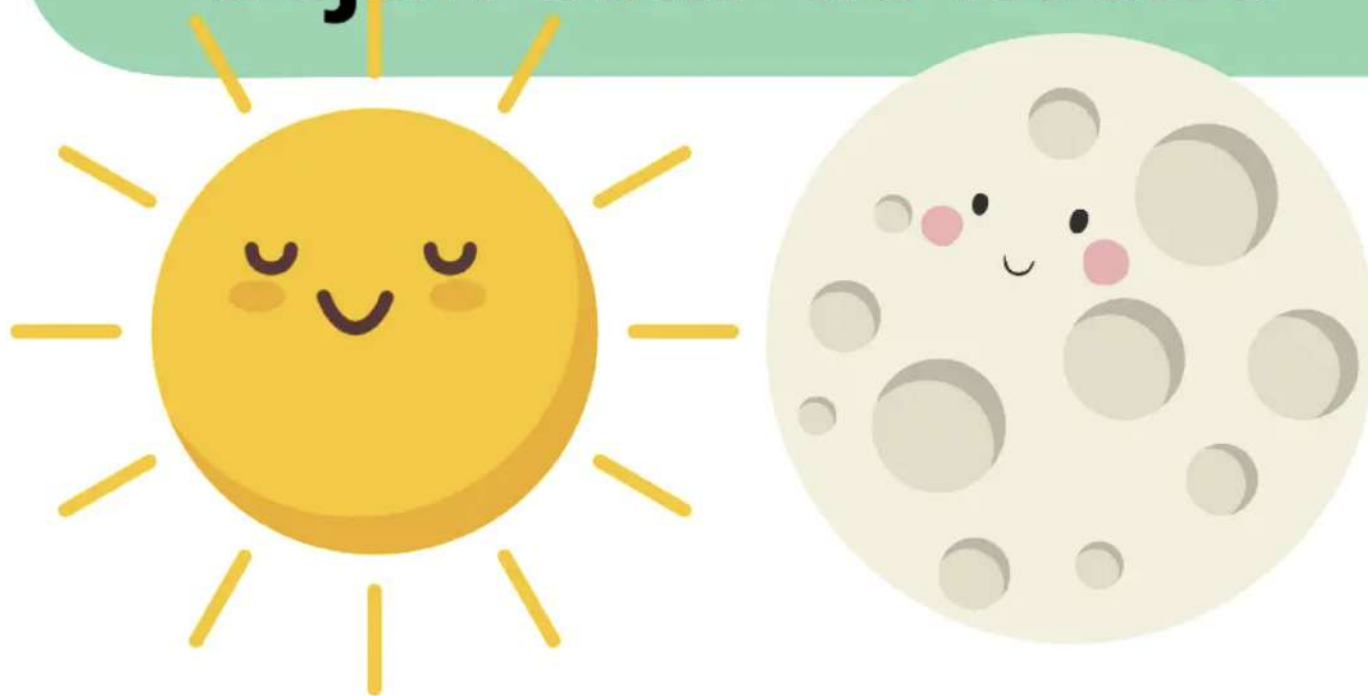


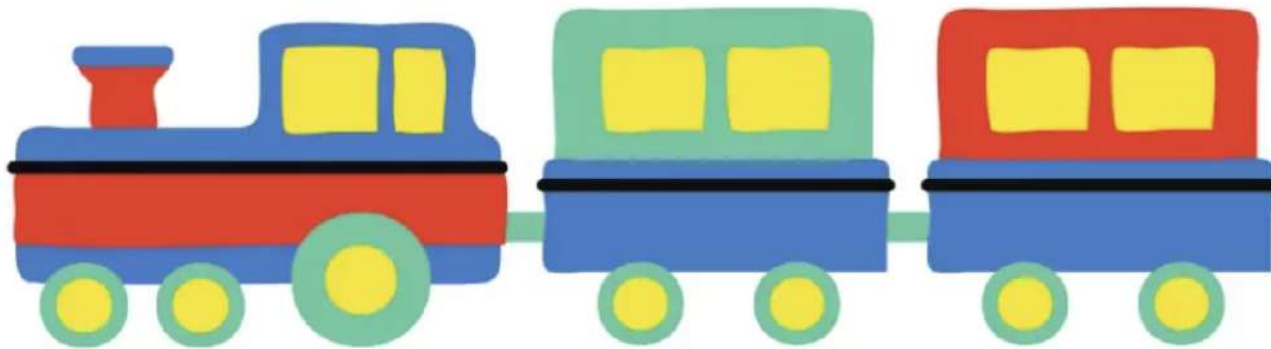
**¿Quién es más grande,
el Sol o la Luna?**

**La Luna, porque la
dejan salir de noche**



**¿Cuál es el colmo
de un peluquero?**

**Perder el tren por
un pelito.**





**¿Cuál es el colmo
de Aladino?**

Tener mal genio



**¿Cuál es el colmo
de una jirafa?**

**Que le duela
la garganta**

**¿Cuál es el colmo
de un panda?**

**Que cuando le
sacan una foto
a color, siempre
sale en blanco
y negro**





**¿Qué le dijo un
globo a otro
globo?**

**Cuidado con el
cactussssss.**

**¿Qué le dijo un
árbol a otro
árbol?**

**Nos dejaron
plantados**

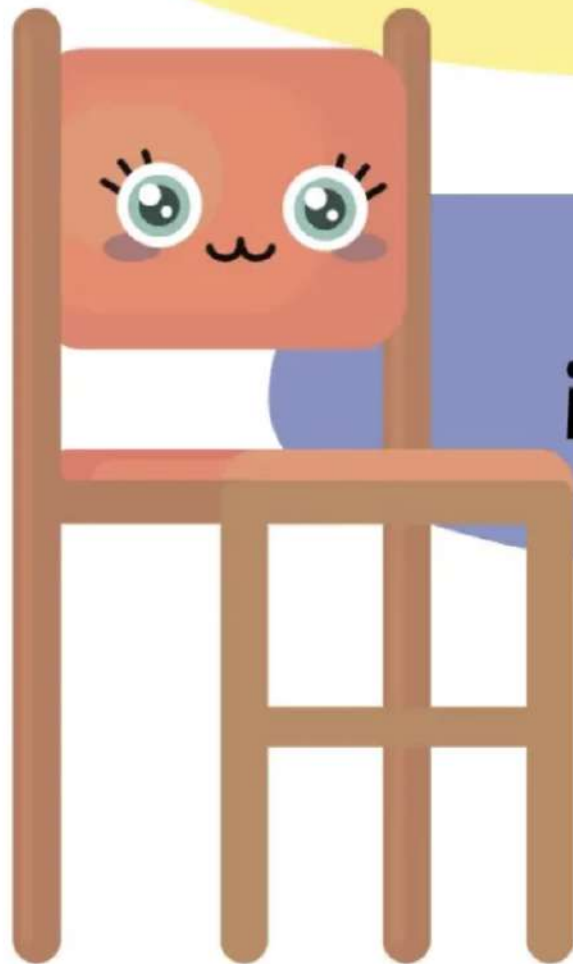




**¿Que le dijo un
camarón a otro
camarón?**

**Nos vemos en
el cóctel**

**¿Qué le dijo una silla
rica a una silla pobre?**



¡Ay! Pobrecilla

**¿Qué le dijo una piedra
a otra piedra?**

La vida es muy dura



**A ver Pepito,
dime 2
pronombres**

¿Quién, yo?

¡Muy bien!



**Pepito,
¿Cómo te fue en el
examen?**


**Como en el
Polo Norte mamá,
todo bajo cero.**



**Pepito,
¿Por qué pusiste a
tu oso de peluche
en el congelador?**


**Porque quería
un oso polar
mamá**



An illustration of a young boy and a young girl. The boy is on the left, wearing a blue shirt and red overalls, with a speech bubble above him. The girl is on the right, wearing a green dress and a yellow headband, with a speech bubble above her. The background is white with a light blue border.

**¡Mamá, mamá!
¿puedo ir a una
fiesta de XV años?**

**¡Ay no hijo!
Esa fiesta es
muy larga**

An illustration of a young boy and a young girl. The boy is on the left, wearing a blue shirt and red overalls, with a speech bubble above him. The girl is on the right, wearing a green dress, with two speech bubbles above her. The background is white with a light blue border.

**¡Mamá, mamá!
la maestra preguntó
algo y yo fui el único
que levanto la mano**

**¡Ah muy bien!
¿Qué preguntó?**

**¿Quién no
hizo la tarea?**

**¿Qué animal
salta más alto
que una casa?**



**Todos porque
las casas no
saltan**

**Estaba
Caperucita Roja
en el bosque,
cuando cayó la
noche y...**

...la aplastó.



¿Qué hace un tamal en un hospital?

Ta-malito

