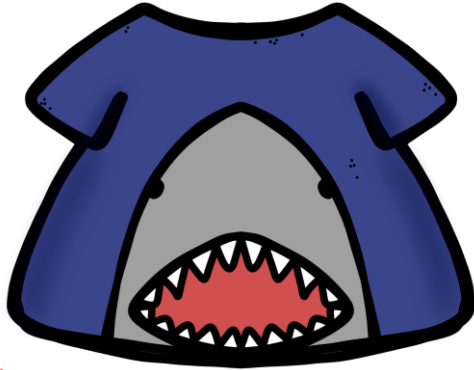


28 €

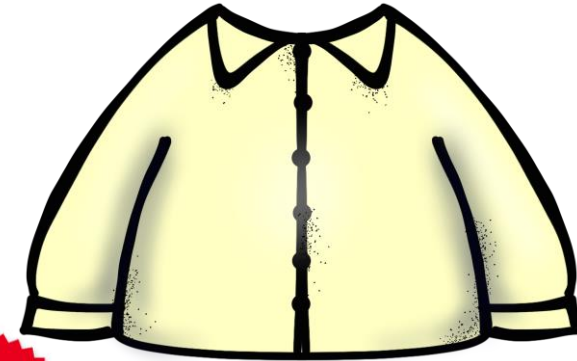


12%



¿Cuánto vas a pagar?

46 €



35%



¿Cuánto vas a pagar?



35 €

**21%**



¿Cuánto vas a pagar?

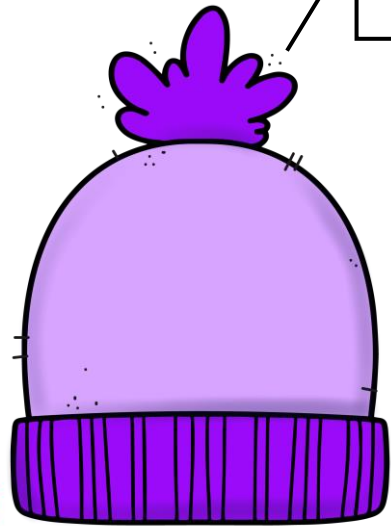


52 €

**40%**



¿Cuánto vas a pagar?

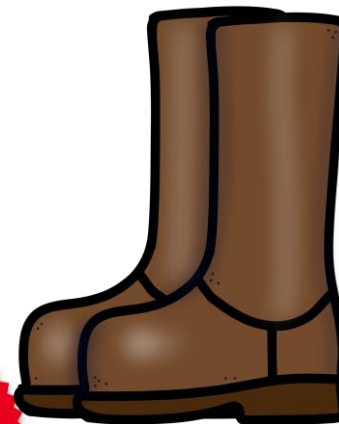


18 €

5%



¿Cuánto vas a pagar?



63 €

19%



¿Cuánto vas a pagar?

48 €



**65%**



¿Cuánto vas a pagar?

30 €



**15%**



¿Cuánto vas a pagar?



94 €

**36%**



¿Cuánto vas a pagar?



115 €

**28%**



¿Cuánto vas a pagar?