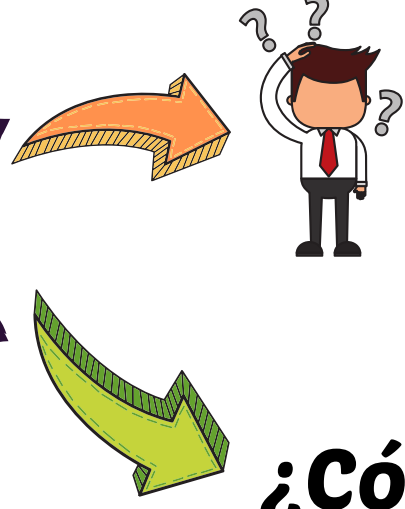


EL RELIEVE



El relieve es un conjunto de las distintas formas del terreno. Cada una de las distintas formas del terreno recibe diferentes nombres: montaña, valle, llanura y meseta...

El agua erosiona las rocas del litoral y los ríos originan valles y nuevas formas en el interior.

¿Cómo se forma? Por las fuerzas internas de la Tierra y el



El agua y el relieve



Montañas, mesetas, depresiones



Ríos, mares y océanos



Corriente de agua que va a para al mar o a otro río



Recorrido de un río

Caudal
Cantidad de agua que lleva un río

Torrente
Agua que se forma por precipitaciones fuertes o deshielo de corta duración.

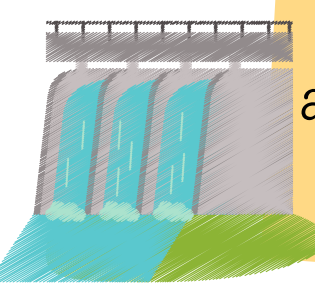
Meandros
Curva pronunciada que forma un río en su curso

Longitud
Distancia entre el nacimiento y la desembocadura del río

Régimen
Variación de caudal a lo largo del año.

+ o -
agua

Embalse
Depósito que se construye para almacenar agua de un río.



Afluente
Arroyo o río secundario que lleva sus aguas a otro mayor o principal.

Delta
Un delta es un accidente geográfico formado en la desembocadura de un río por los sedimentos fluviales que ahí se depositan

Desembocadura
Lugar en el que una corriente de agua desemboca en otra, en el mar o en un lago.

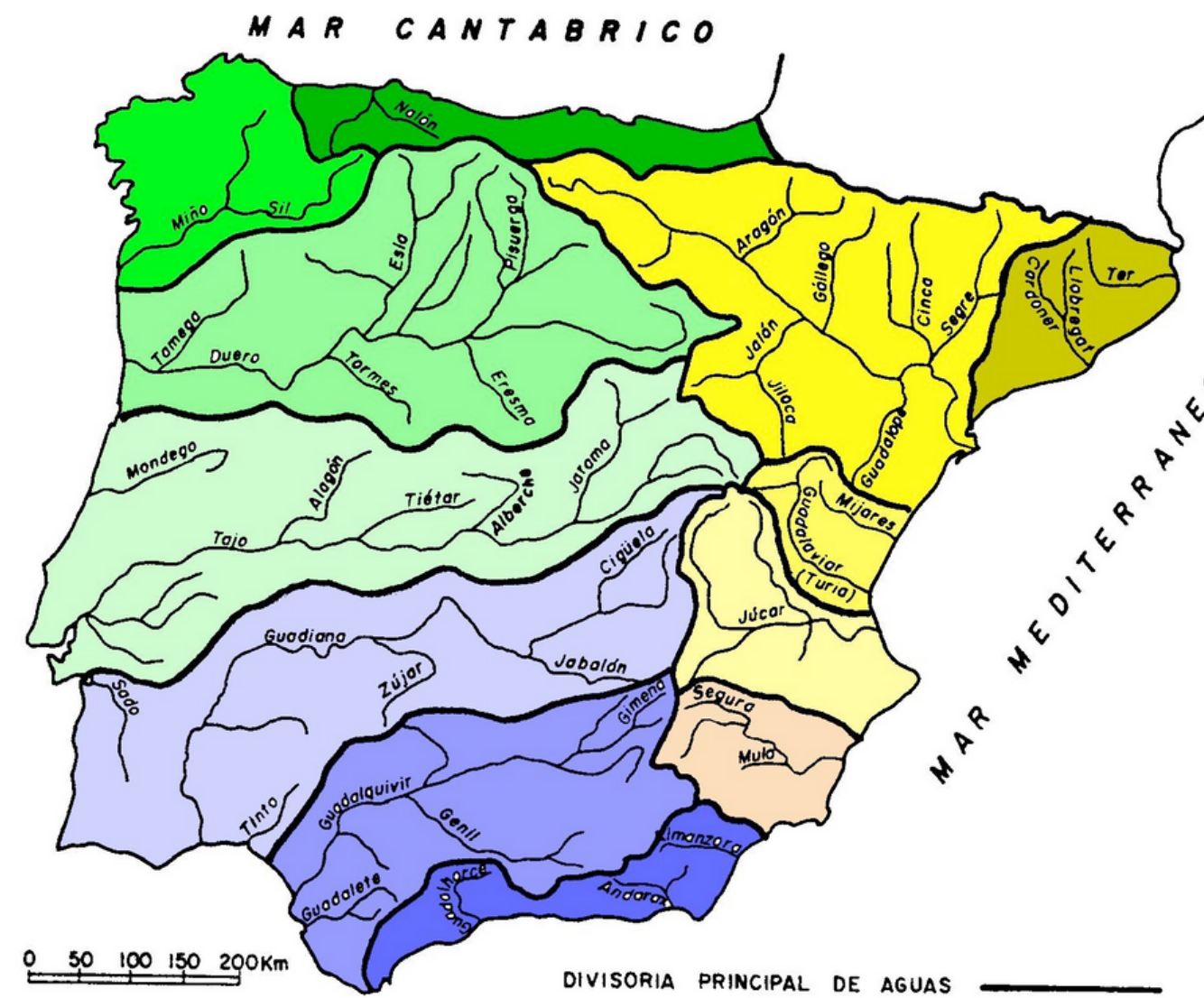




Vertientes



Vertiente hidrográfica es un conjunto de cuencas hidrográficas cuyos ríos con sus afluentes desembocan en un mismo mar o océano.



Cuencas hidrográficas



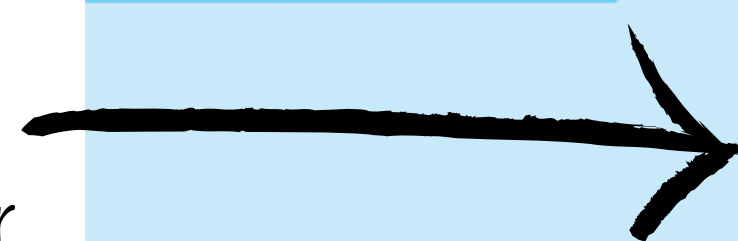
Las cuencas hidrográficas son aquellas que hacen que el agua que proviene de las montañas o del deshielo, descienda por la depresión hasta llegar al mar.

Ríos cortos y caudalosos

Principales ríos

- Vertientes
- Vertiente
- Vertiente
- Archipiélagos
- Río
- Barrancos y torrentes
- Límite de estado

Ríos largos y caudal irregular



Ríos cortos (salvo el Ebro) y de poco caudal.



Río más largo de España y la Península
TAJO

Río más caudaloso de España y la Península
EBRO

UNIDADES DE RELIEVE ESPAÑOL

