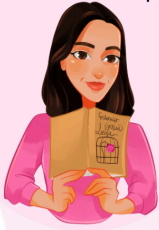


@LACLASEDE-LAURA



MI
CUADERNO
DE
ORTOGRAFÍA

REGLAS DE ACENTUACIÓN

@LACLASEDE_LAURA



REGLAS DE ACENTUACIÓN

La acentuación es la forma en que marcamos las palabras para indicar qué sílaba debemos pronunciar con más fuerza. Esa sílaba que se escucha más fuerte se llama sílaba tónica.

AGUDAS

La sílaba tónica está en la última sílaba.

Se acentúan cuando terminan en -n, -s, o vocal.

Ejemplos:

- Camión (la última sílaba es la tónica y termina en "-n", se acentúa).
- Detrás (la última sílaba es la tónica y termina en "-s", lleva tilde).
- Sol (la última sílaba es la tónica, pero no lleva tilde porque no es necesario. Es un monosílabo).

LLANAS

La sílaba tónica está en la penúltima sílaba.

Se acentúan cuando NO terminan en -n, -s, o vocal.

Ejemplos:

- Árbol (la penúltima sílaba es la tónica y no termina en -n, -s, o vocal, por eso lleva tilde).
- Cama (la penúltima sílaba es la tónica y termina en vocal, por eso no lleva tilde).
- Mástil (la penúltima sílaba es la tónica y no termina en -n, -s, o vocal, por eso lleva tilde).

ESDRÚJULAS

La sílaba tónica está en la antepenúltima sílaba.

Siempre llevan tilde.

Ejemplos:

- Música (la antepenúltima sílaba es la tónica y lleva tilde).
- América (la antepenúltima sílaba es la tónica y lleva tilde).
- Álvaro (la antepenúltima sílaba es la tónica y lleva tilde).

SOBRESOBRÚJULAS

La sílaba tónica está antes de la antepenúltima sílaba. Siempre llevan tilde.

Ejemplos:

- Dígaselo (la sílaba "dí" es la tónica y lleva tilde).
- Rápidamente (la sílaba "rá" es la tónica y lleva tilde).
- Académicamente (la sílaba "dé" es la tónica y lleva tilde).



TILDE DIACRÍTICA

El acento diacrítico nos ayuda a distinguir palabras que se escriben igual pero tienen significados distintos.

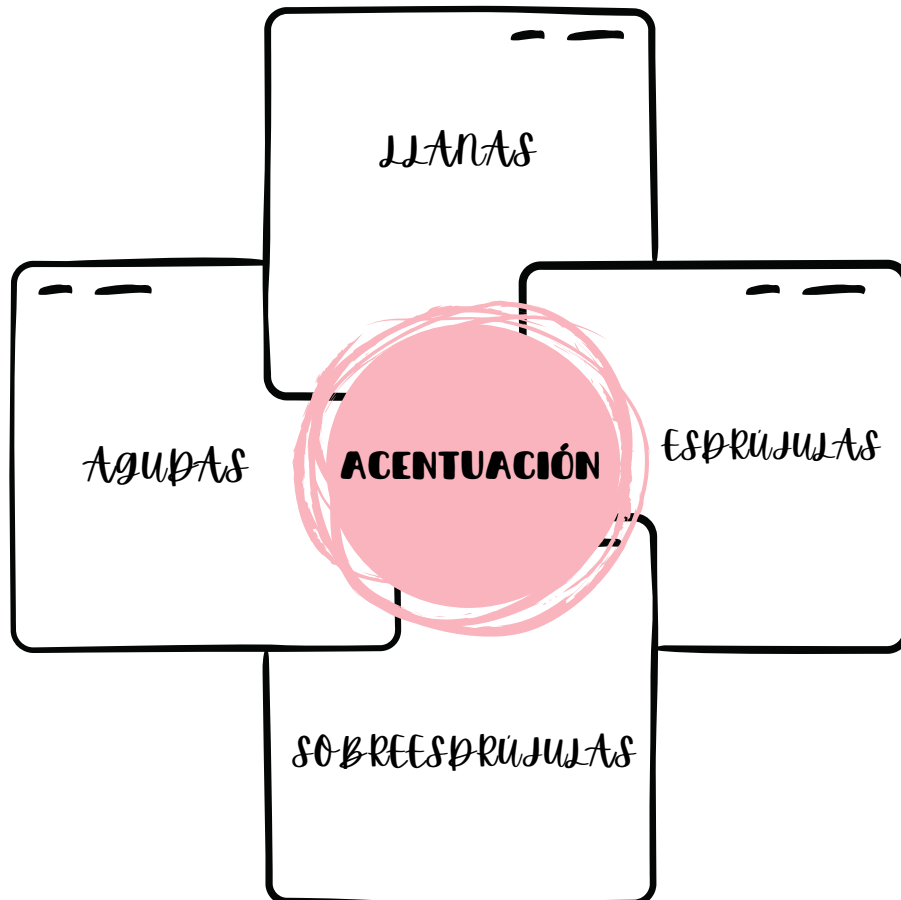
Por ejemplo:

- Tú (con tilde) = se refiere a una persona (pronombre personal). Ejemplo:
Tú eres mi amigo.
- Tu (sin tilde) = se refiere al determinante posesivo (tu casa). Ejemplo:
¿Es tu libro?

Otros ejemplos:

- Él (con tilde) = pronombre personal. Ejemplo: Él va a la escuela.
- El (sin tilde) = artículo. Ejemplo: El perro ladra.

RECUERDA...

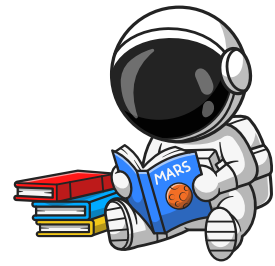




EJERCICIOS

DE

REPASO



1. Lee la siguiente carta y encuentra las palabras que no tienen tilde pero deberían tenerlo. Reescribe el texto correctamente acentuado. Justifica por qué has acentuado cada palabra según las reglas que conoces.

Querido amigo:

Espero que todo este bien. Hoy quiero contarte que tengo una nueva mascota. Es un hamster que se llama Tito. Es muy pequeño y jugueton, le gusta correr por toda la casa y esconderse en lugares que no imaginas. Un dia, se metio en el cajon de los zapatos, ique susto me dio! Chuche es el compañero perfecto y me hace reir todos los dias. Cuéntame de tus mascotas.

Con cariño, Isabel.

2. Escribe un cuento breve de al menos cinco oraciones en el que utilices palabras agudas, graves y esdrújulas. Al finalizar, subraya las palabras que llevan tilde y explica por qué las has acentuado. Luego, intercambia el cuento con un compañero y revisad juntos si todo está correcto.

3. A cada grupo de palabras que se presenta a continuación, colócales las tildes si es necesario y luego clasifícalas como agudas, graves o esdrújulas.

- Grupo 1: arbol, avion, mesa, corazon, musica, melon
- Grupo 2: relampago, lampara, cafe, rapido, acuerdo, cancion
- Grupo 3: pajaro, cancion, facil, platano, sandia, movil

4. En parejas, elaborad una entrevista corta en la que utilicéis palabras con acento diacrítico como: qué, quién, cómo, dónde, cuándo, cuántos, él, tú, mí, sí. Asegúrate de utilizar estas palabras de forma correcta y colócales la tilde cuando sea necesario. Después, escoged a un compañero y realizad la entrevista. Revisad juntos la acentuación y aseguraos de que sea correcta.



5. Lee las siguientes oraciones. Algunas tienen errores de acentuación. Encuentra los errores y reescribe las oraciones de forma correcta.

- A mi hermano le gusta mucho el futbol y jugar en el parque los sabados.
- Vamos a ir de excursion a las montañas el proximo fin de semana.
- La maestra nos pregunto si sabiamos la respuesta del problema de matematicas.
- Para el cumpleaños de Ana, prepare una torta de chocolate y limon.
- En la biblioteca, encuentre un libro interesantisimo sobre dinosaurios.

6. Encuentra las siguientes palabras en la sopa de letras:

- | | | | |
|-------------|-------------|-----------------|-----------|
| • Aguda | • Última | • Acento | • Pájaro |
| • Grave | • Penúltima | • Diacrítico | • Fácil |
| • Esdrújula | • Vocal | • Pronunciación | • Canción |
| • Tilde | • Diptongo | • Acentuación | • Música |
| • Sílabas | • Triptongo | • Sobre | |

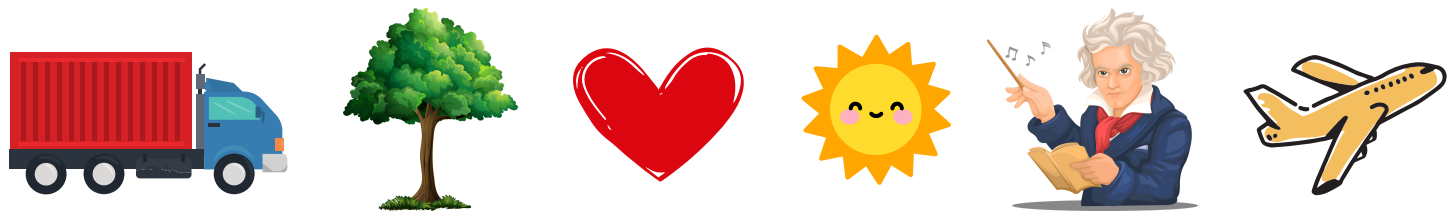
P T I L D E A C I A
 E N D I P T O N G O
 N S I L A B A E N G
 U C A N C I O N D T
 L E S D R U J U L A
 T L V O C A L I D I
 I U L T I M A A A P
 M G R A V E C I Ó N
 A C E N T U A C I Ó
 S O B R E S D R U J



7. A continuación, tienes una pequeña historia a la que se le han perdido todos los acentos. Léela y reescríbela correctamente, colocando las tildes donde correspondan. Luego, explica las reglas de acentuación que aplicaste en al menos 5 de las palabras corregidas.

Un día, Marta y su hermano Pedro decidieron ir a visitar a su abuela, que vivía en una pequeña casa en el campo. La abuela les conto muchas historias sobre su juventud, como cuando era una nina y corria por los campos llenos de flores. Marta estaba fascinada con los cuentos y prometio que volveria pronto para escuchar mas. Al despedirse, la abuela les regalo una caja llena de fotos antiguas y les pidio que cuidaran bien de los recuerdos familiares.

8. A continuación, te presento varias palabras imágenes. Escribe la palabra correctamente acentuada debajo de cada imagen y clasifícala como aguda, grave o esdrújula.



9. A partir de la siguiente lista de palabras, crea una historia que contenga al menos 10 de ellas. Asegúrate de escribirlas correctamente y clasifícalas al final de tu historia.

Corazon, fragil, lapiz, camion, repentino, martillo, cantó, montaña, sábado, miró, rápidamente, última, teléfono, lámpara, camion, rápidamente, luz.

10. Observa la siguiente lista de palabras y clasifícalas en la tabla de acuerdo con su acentuación (agudas, graves, esdrújulas y sobreesdrújulas). Luego, añade dos palabras más a cada categoría que no estén en la lista.

AGUDAS	LLANAS	ESDRÚJULAS	SOBRESDRÚJULAS

arbol, cafe, musica, exito, relampago, azucar, sobreesdrújula, feliz, oracion, acentuacion, didactico, insecto, lapiz, balcon, camion, ridiculo.



11. Divide las siguientes palabras en sílabas, identifica la sílaba tónica y decide si necesitan tilde. Luego, explica la regla que aplicaste para cada palabra.

- Silla
- Futbol
- Telefono
- Universidad
- Dificil
- Unicamente
- Luz
- Guitarra
- Taza
- Raton
- Teclado
- Coche
- Rapidamente
- Adverbio
- Calendario

12. Divide las siguientes palabras en tres grupos diferentes, según sean agudas, graves o esdrújulas. Asigna un color a cada tipo (por ejemplo, rojo para agudas, morado para graves y amarillo para esdrújulas). Luego, escribe una oración para cada palabra en la que utilices su significado.

- Canción
- Árbol
- Pájaro
- Fácil
- Relámpago
- Útil
- Azúcar
- Guitarra
- Rápidamente

13. Escucha la letra de una canción que te guste. Transcribe un párrafo o estrofa de la canción, colocando las tildes correspondientes en las palabras que lo necesiten.

14. Crea un mapa conceptual que explique las reglas de acentuación para agudas, graves, esdrújulas y sobreesdrújulas. Incluye ejemplos para cada tipo y muestra con flechas o cuadros cómo se clasifican las palabras según la posición de su sílaba tónica y la terminación de las mismas.



15. Lee el siguiente cuento y corrige las palabras que necesiten tilde.

Habia una vez un niño llamado Mario, que vivia en un pueblo muy lejano. Un dia decidio explorar el bosque cercano y encontro un arbol magico. El arbol le concedio un deseo, y Mario pidio que su familia siempre fuera feliz. Desde ese dia, Mario y su familia vivieron felices por siempre.

16. A continuación, se presentan palabras sin tilde. Redacta una oración completa usando cada una y colocándole la tilde correspondiente.

- Arbol
- Corazon
- Lapid
- Luminoso
- Martes
- Boligrafo
- Accion
- Musica
- Ratón
- Botella

17. Localiza en la sopa de letras palabras relacionadas con la ortografía.

TILDEFADIÉRESIS
AGUDAKACENTOQRY
MAYUSCULAJTIPTO
RAVGRAVEOEXCLAM
AISIGNOMDIRESI
CNUSDIPTONGRABC
ESDRÚJULANIATOP
INTERROGACIÓNHS
PUNTOTETCORTORI



18. Completa las siguientes oraciones eligiendo la palabra correcta según su acentuación o significado. Coloca un círculo alrededor de la respuesta correcta y escribe la justificación.

1. Mi madre dice que (el / él) _____ vendrá esta tarde.

o Justificación: _____.

2. ¿(Como / Cómo) _____ te fue en el examen de Inglés?

o Justificación: _____.

3. No sé si (tu / tú) _____ quieres ir a la fiesta.

o Justificación: _____.

4. ¿Sabes (porque / por qué) _____ no llegó a tiempo?

o Justificación: _____.

5. El (se / sé) _____ durmió temprano después de la cena.

o Justificación: _____.

19. Reescribe las siguientes oraciones colocando las tildes y signos de puntuación que faltan. Luego, clasifica las palabras acentuadas como agudas, graves o esdrújulas.

- manana iremos a la playa con mi familia
- que quieres hacer esta tarde
- el arbol del jardin de mi tía es muy alto
- me gustan las peliculas de ciencia ficcion aunque algunas son aburridas
- mi mama prepara un pastel delicioso para mi cumpleanos

20. En el siguiente texto, hay seis palabras que están mal escritas. Encuentra y corrige esas palabras.

Ayer fuimos al zine a ver una película muy interesante. El argumento era sobre un chico que perdía a su perro y decidía buscarlo por todo el barrio. En el camino, conoció a muchas personas y descubrió que su mascota había sido recogida por una señora amable. Al final, el niño y el perro volvieron a estar juntos y felices.