

Dossier funciones ejecutivas

Maquetado y organizado por:



@unrinconmaravillosodept



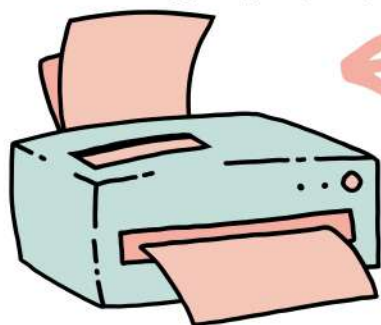
@rouspt8

Atención

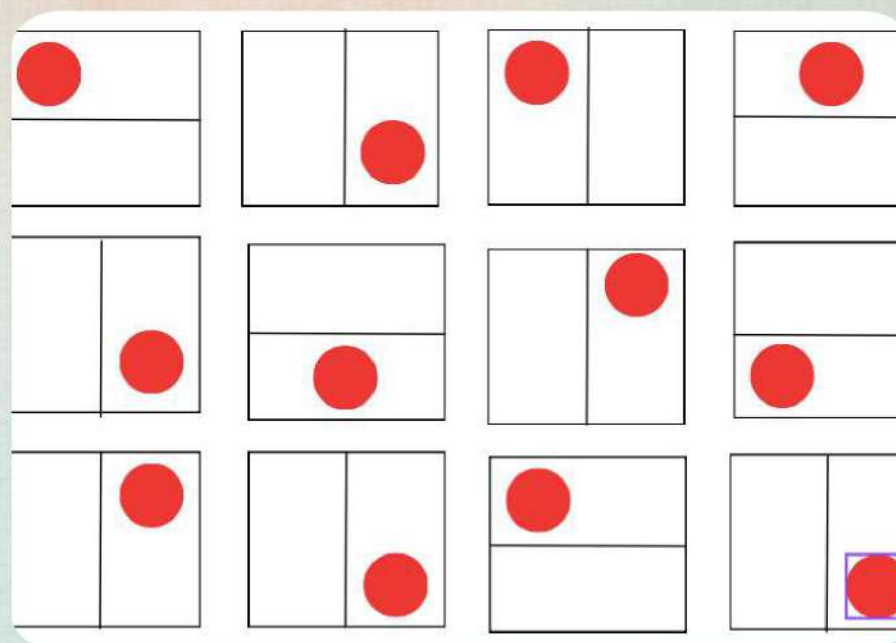
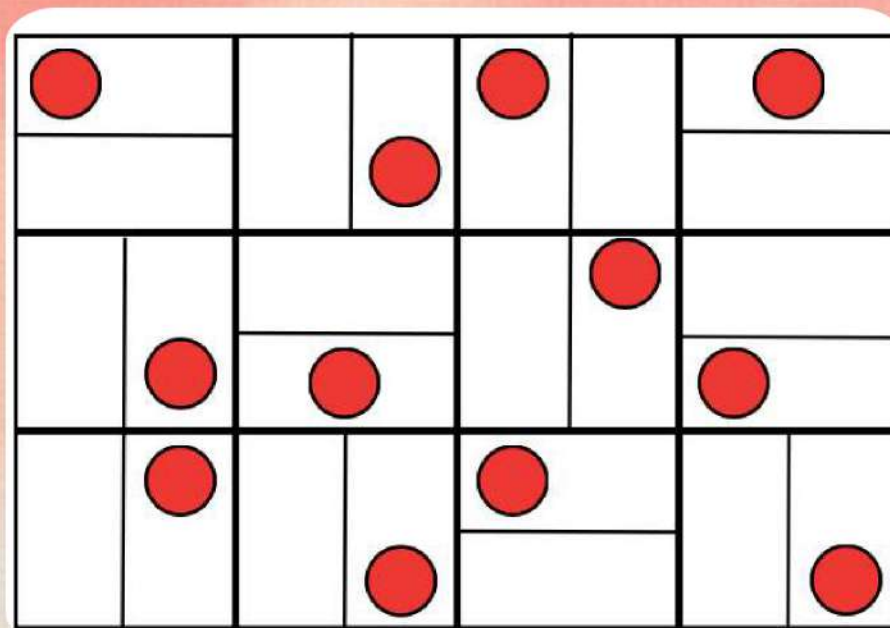
Descripción de la actividad

En esta actividad el alumnado recibe un modelo compuesto por varios cuadrados, cada uno con un punto rojo y una línea horizontal o vertical.

Además de estar colocados esos puntos rojos en diferentes posiciones y orientaciones: arriba, abajo, izquierda, derecha, etc. El alumnado debe colocar correctamente el punto y cómo está orientada la línea en cada uno.

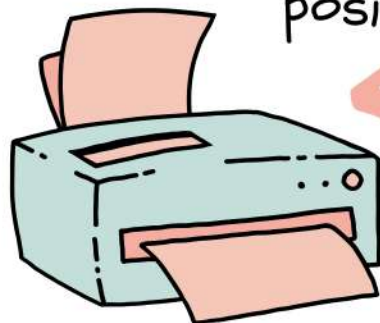


descarga aquí

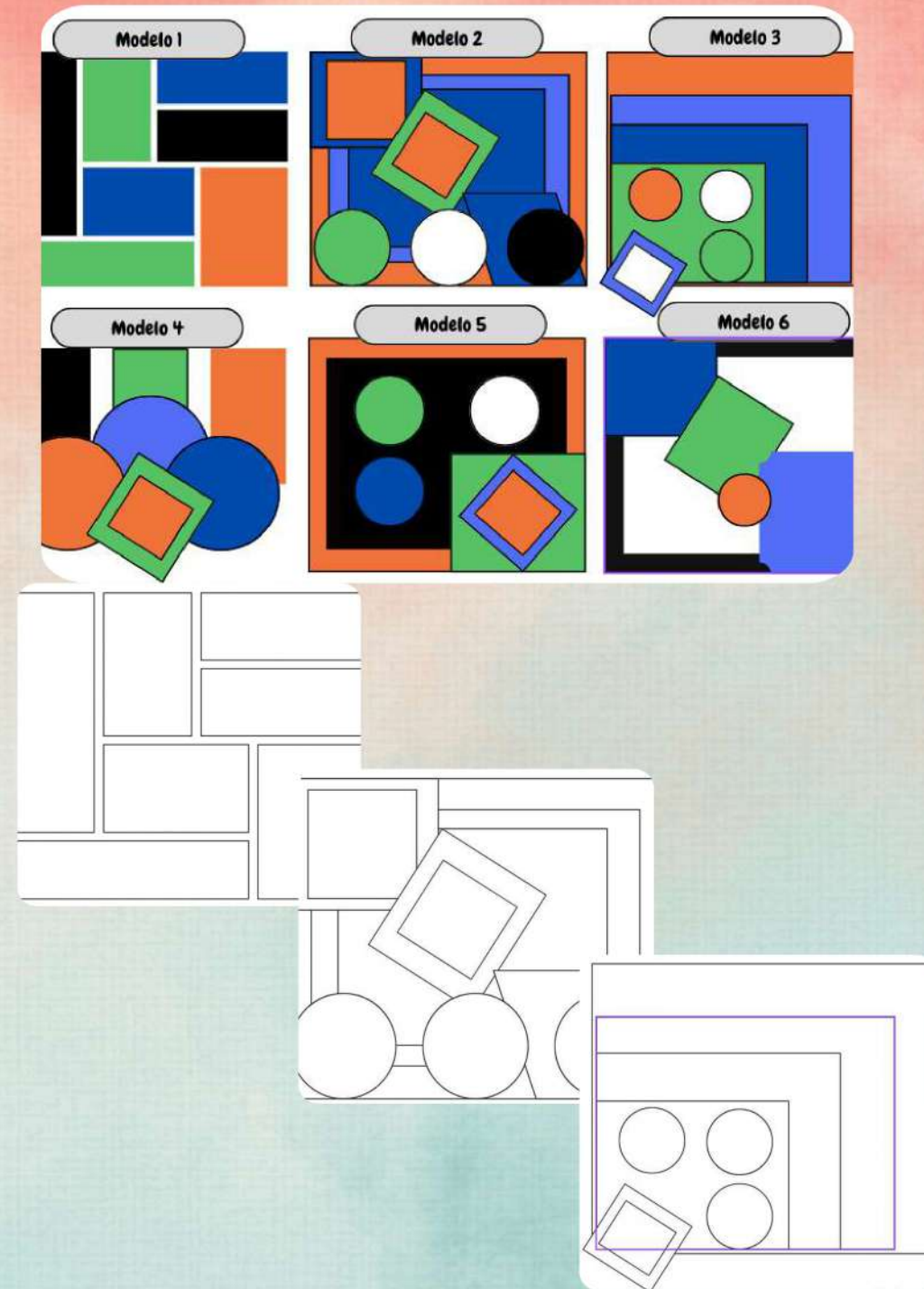


Descripción de la actividad

En esta actividad el alumnado se le entrega un modelo con diferentes formas geométricas, cada uno con un color y posición específica. También se les da la plantilla en blanco con la misma forma sin colorear. El objetivo es que el alumnado observe con atención el modelo y pinten los elementos exactamente igual que en el original, respetando forma, color, orientación y posición.

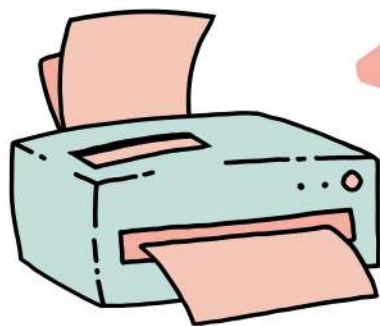


descarga aquí

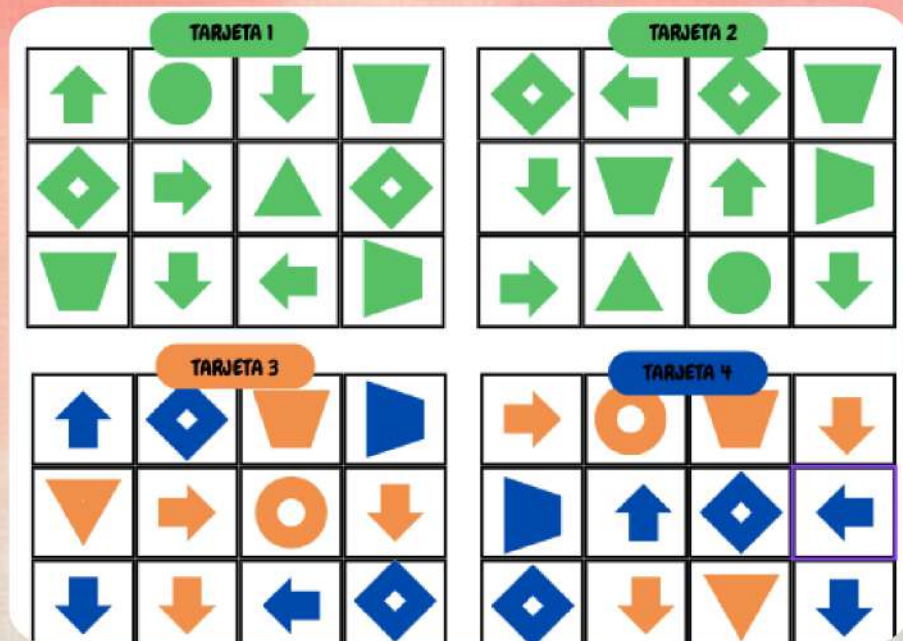


Descripción de la actividad

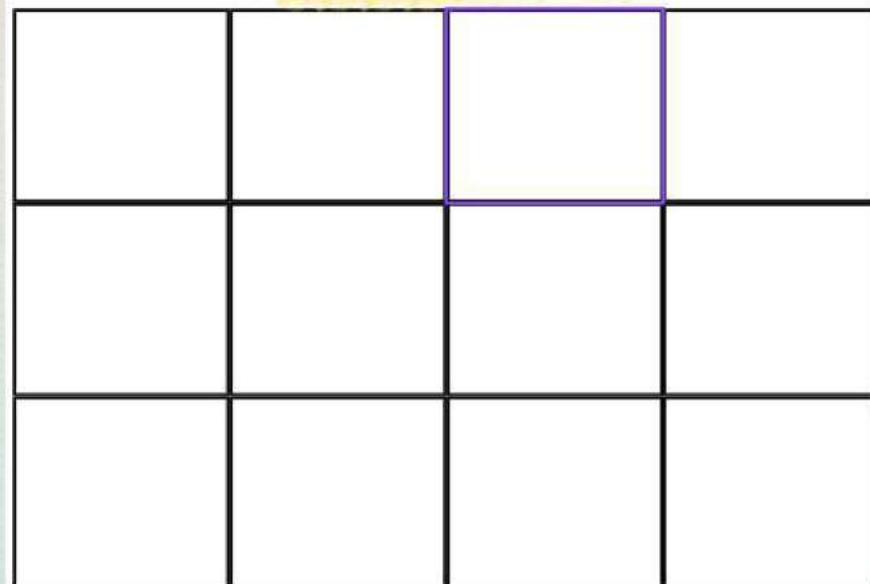
Esta actividad consiste en un tablero modelo lleno de diferentes figuras geométricas y elementos (formas, colores, posiciones) y un tablero en blanco. El alumnado debe observar con atención el tablero modelo y reproducirlo exactamente igual en su propio tablero, colocando las figuras en el mismo lugar, forma y color.



descarga aquí

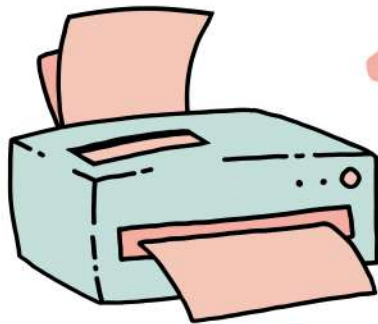


TABLERO DE ATENCIÓN

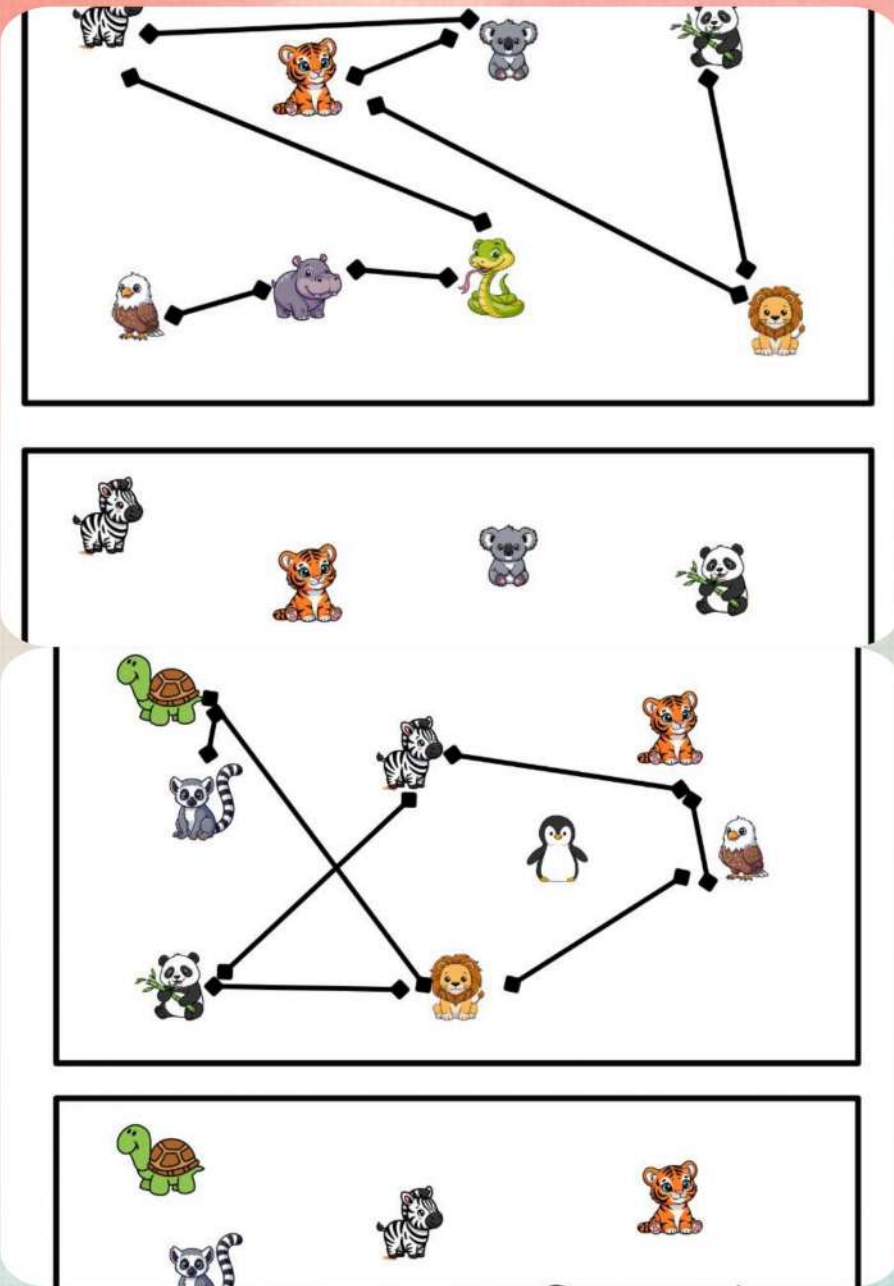


Descripción de la actividad

Esta actividad consiste en observar cómo están unidos los animales del recuadro de arriba, para poder unir de la misma forma los animales situados en el recuadro de abajo.

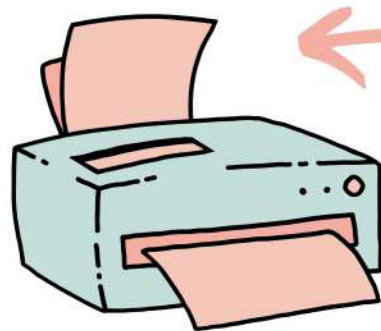


[descarga aquí](#)



Descripción de la actividad

En esta actividad tenemos que que observar muy bien todos los elementos del recuadro para comprobar si hay alguno de ellos que se repite.

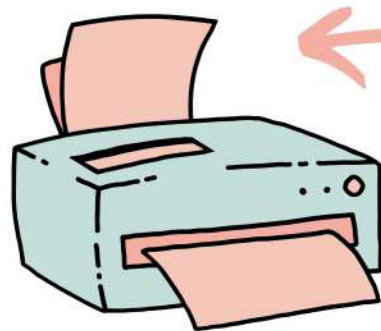


[descarga aquí](#)



Descripción de la actividad

En esta actividad el alumno deberá de observar muy bien los elementos incluidos en el recuadro de arriba para poder encontrarlos en el recuadro de abajo y rodearlos.



descarga aquí

