



El reloj del mar

Lucas y Sofía fueron a la playa con su abuelo. Él les enseñó un gran **reloj analógico** en su cabaña y les dijo: "El mar también tiene su propio reloj".

A las 9 en punto, el sol brilla y los peces nadan cerca de la orilla.
A las 9 y media, las olas empiezan a subir lentamente.

A las 10 en punto, las gaviotas vuelan buscando comida. A las 10 y media, la **marea** está más alta y cubre las piedras.

"Si aprendemos a leer el reloj del mar, podemos cuidar mejor los **océanos**", dijo el abuelo. "Por ejemplo, no debemos dejar basura, porque puede dañar a los peces y tortugas".

Sofía miró su reloj y dijo: "Son las 11 en punto. Es hora de recoger nuestra basura y ayudar al mar".

Lucas y Sofía aprendieron a leer la hora y también a proteger el océano.

Vocabulario



Reloj analógico: Indica las horas con manecillas y agujas.

Océano: mar.

Marea: Subida y bajada del nivel del mar



Preguntas de comprensión:

1. ¿A qué hora las olas empiezan a subir lentamente?



2. ¿Qué pasa en el mar a las 10 y media?



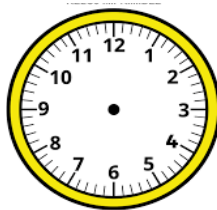
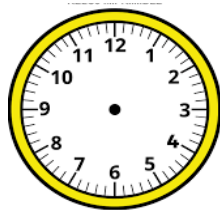
3. ¿Cuántas horas pasan desde que brilla el sol hasta que se ponen a recoger basura?



4. ¿Por qué es importante no dejar basura en la playa?



5. Dibuja la hora en la que la marea está más alta y la hora cuando el sol brilla, (aguja de las horas en rojo y la de los minutos en azul).



6. ¿Qué actividades puedes hacer para cuidar los océanos?





El reloj del mar



Lucas y Sofía fueron a la playa con su abuelo. **Él les enseñó un gran reloj de arena** en su cabaña y les dijo: "El mar también tiene su propio reloj".

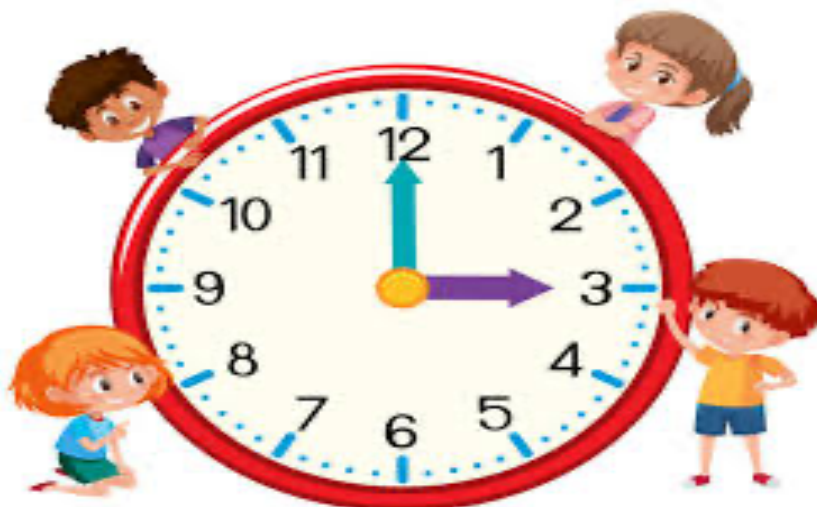
A las 9 en punto, el sol brilla y los peces nadan cerca de la orilla.
A las 9 y media, las olas empiezan a subir lentamente.

A las 10 en punto, las gaviotas vuelan buscando comida. **A las 10 y media, la marea está más alta** y cubre las piedras.

"Si aprendemos a leer el reloj del mar, podemos cuidar mejor los océanos", dijo el abuelo. "Por ejemplo, **no debemos dejar basura, porque puede dañar a los peces y tortugas**".

Sofía miró su reloj y dijo: "Son las 11 en punto. Es hora de recoger nuestra basura y ayudar al mar".

Lucas y Sofía aprendieron a leer la hora y también a proteger el océano.

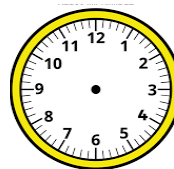




Preguntas de comprensión

1. ¿A qué hora las olas empiezan a subir lentamente? Rodea y dibuja.

- A las 9 en punto.
- A las 10 en punto.
- A las 9 y media.



2. ¿Qué pasa en el mar a las 10 y media?



3. ¿Qué le enseñó el abuelo en la cabaña?



4. ¿Por qué es importante no dejar basura en la playa?



5. ¿Qué actividades puedes hacer para cuidar los mares?

Subraya las opciones correctas.


- No tirar basura al mar.
- Pasear por el mar con moto acuática.
- Utilizar menos materiales de plástico.





El reloj del mar




Lucas y Sofía fueron a la playa con su abuelo. Él les enseñó un reloj

de arena  y dijo: "El mar también tiene su reloj".

A las 9 en punto , el sol brilla y los peces nadan. A las 9 y

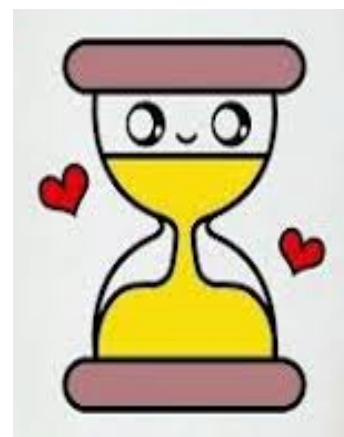
media , las olas suben.

A las 10 en punto , las gaviotas buscan comida.

"Debemos cuidar el mar , dijo el abuelo. "No dejen basura, porque daña a los animales".

Sofía miró el reloj y dijo: "Son las 11 en punto. Es hora de

limpiar  la playa".





Preguntas de comprensión

1. ¿Qué les enseñó el abuelo en la playa? Rodea.



2. ¿Qué pasa en el mar a las 9 y media? Subraya

-El sol brilla y los peces nadan.

-Las olas suben.

3. ¿A qué hora las gaviotas buscan comida? Marca.

☐

A las 9 en punto.

☐

A las 10 en punto.



4. ¿Qué hora era cuando Sofía dijo que debían limpiar la playa?



5. ¿Cómo pueden ayudar Lucas y Sofía al mar? Rodea.

