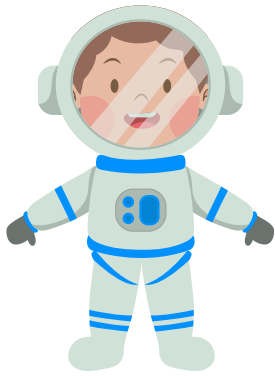


¿QUIÉN ES QUIÉN?

- Cada jugador elige un personaje secreto (sin decir cuál es).
- Por turnos, hacéis preguntas de “sí o no” para adivinar el personaje del otro.
- Si la respuesta es “no”, tachad los personajes que no encajan.
- El primero que adivine el personaje del otro, gana.



¿QUIÉN ES QUIÉN?

- Cada jugador elige un personaje secreto (sin decir cuál es).
- Por turnos, hacéis preguntas de “sí o no” para adivinar el personaje del otro.
- Si la respuesta es “no”, tachad los personajes que no encajan.
- El primero que adivine el personaje del otro, gana.



¿QUIÉN ES QUIÉN?

- Cada jugador elige un personaje secreto (sin decir cuál es).
- Por turnos, hacéis preguntas de “sí o no” para adivinar el personaje del otro.
- Si la respuesta es “no”, tachad los personajes que no encajan.
- El primero que adivine el personaje del otro, gana.



¿QUIÉN ES QUIÉN?

- Cada jugador elige un personaje secreto (sin decir cuál es).
- Por turnos, hacéis preguntas de “sí o no” para adivinar el personaje del otro.
- Si la respuesta es “no”, tachad los personajes que no encajan.
- El primero que adivine el personaje del otro, gana.



¿QUIÉN ES QUIÉN?

- Cada jugador elige un personaje secreto (sin decir cuál es).
- Por turnos, hacéis preguntas de “sí o no” para adivinar el personaje del otro.
- Si la respuesta es “no”, tachad los personajes que no encajan.
- El primero que adivine el personaje del otro, gana.



¿QUIÉN ES QUIÉN?

- Cada jugador elige un personaje secreto (sin decir cuál es).
- Por turnos, hacéis preguntas de “sí o no” para adivinar el personaje del otro.
- Si la respuesta es “no”, tachad los personajes que no encajan.
- El primero que adivine el personaje del otro, gana.

