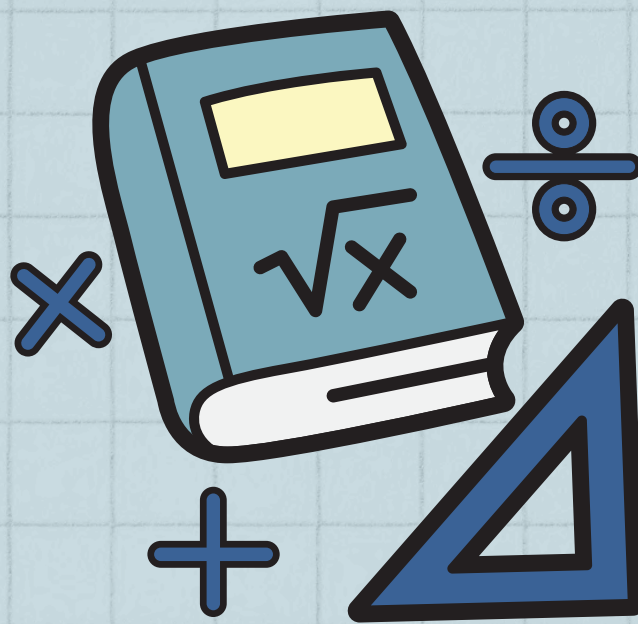


LA FÁBRICA DE LOS PROBLEMAS LOCOS

CUADERNO II



SUMAS, RESTAS, MULTIPLICACIONES Y DIVISIONES

Problemas cooperativos para 2º CICLO de Educación Primaria

COMBINACIÓN
CAMBIO
COMPARACIÓN
IGUALACIÓN



@miprimerbabiazul @lolagalanpt

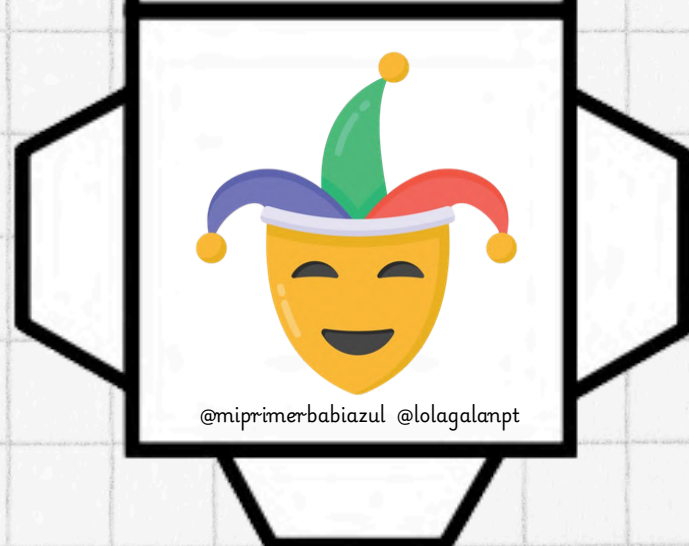
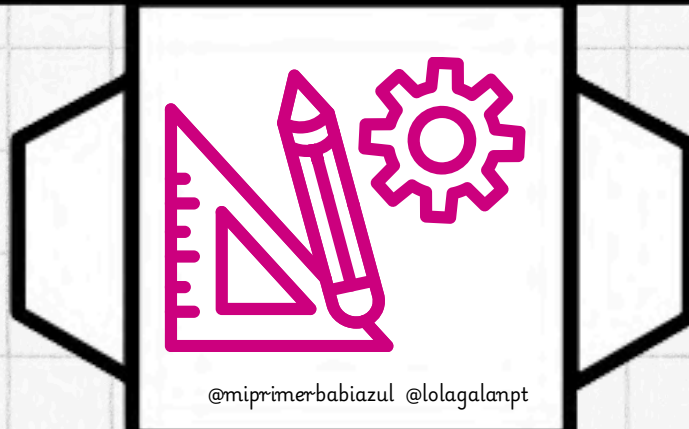
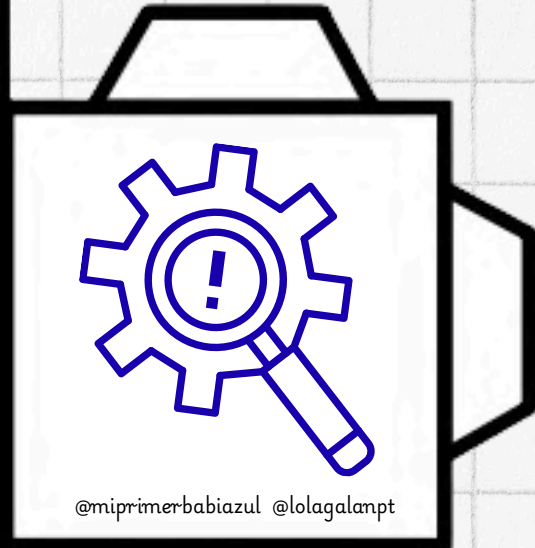
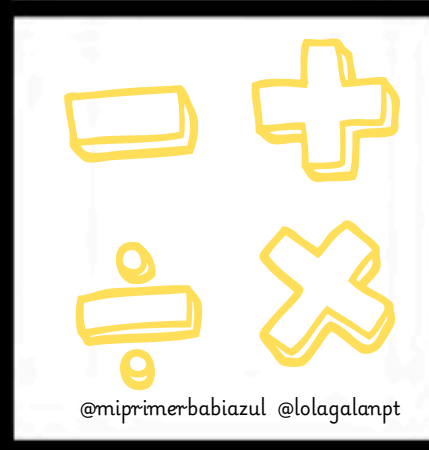
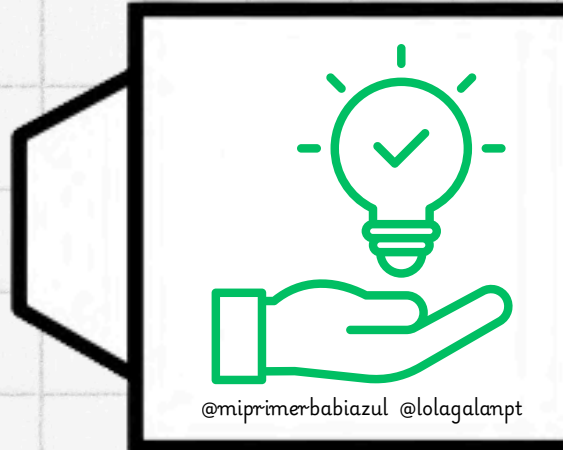
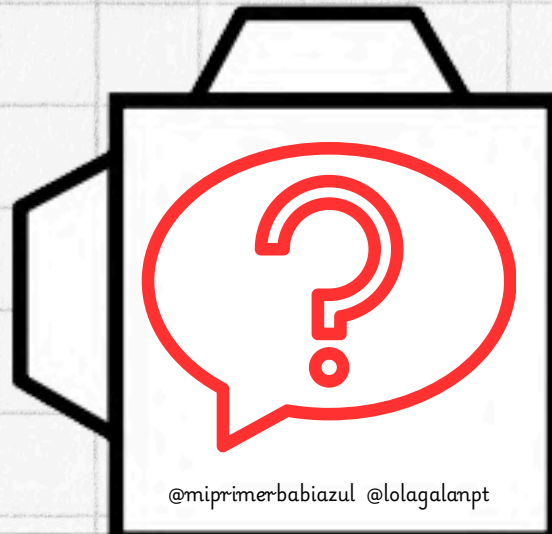
Instrucciones de uso

1. Se forman grupos cooperativos de cinco miembros.
2. Cada grupo recorta y monta un dado.
3. Se plastifica una plantilla por grupo para completar los problemas.
4. El docente recorta las distintas partes de cada problema: enunciado, pregunta, representación, operación y solución.
5. Se reparten los montoncitos de cada tipo de tarjeta, de manera que cada miembro del grupo tenga una parte diferente.
6. Un alumno lanza el dado y debe coger la tarjeta correspondiente a la parte que haya salido.
7. Los otros cuatro compañeros buscan las tarjetas necesarias para completar el problema en la plantilla.
8. Entre todos comprueban que la solución es correcta.
9. El éxito del grupo es el resultado del trabajo y la implicación de cada uno de sus miembros.

Opciones:

- Establecer un tiempo límite para resolver cada problema.
- Asignar puntos según la rapidez y la corrección.
- Ofrecer pequeñas recompensas motivadoras según el rendimiento del equipo.

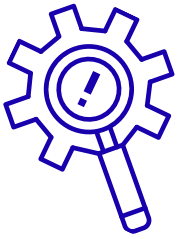
DADO PARA RECORTAR



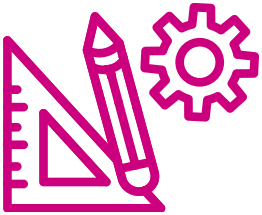
PLANTILLA



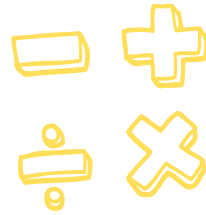
PREGUNTA



ENUNCIADO



REPRESENTACIÓN



OPERACIÓN

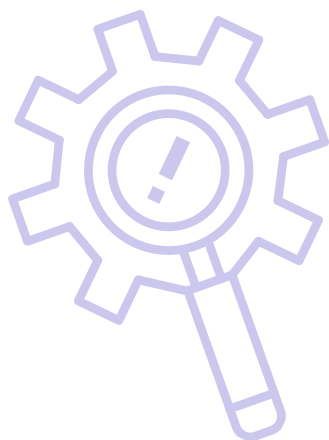


SOLUCIÓN

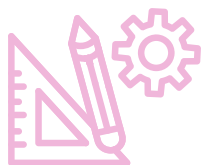
PLANTILLA PARA CREAR NUEVOS



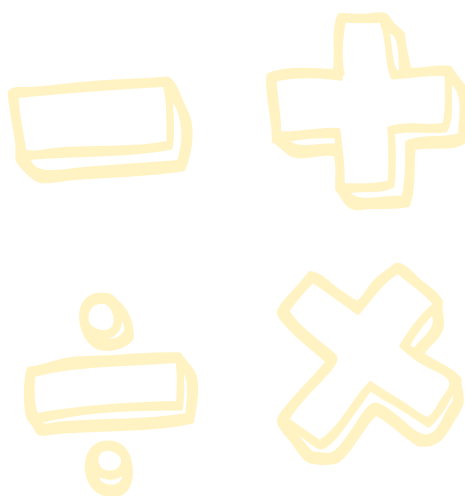
@miprimerbabi azul @lolagalanpt



@miprimerbabi azul @lolagalanpt



@miprimerbabi azul @lolagalanpt



@miprimerbabi azul @lolagalanpt



@miprimerbabi azul @lolagalanpt

@miprimerbabi azul @lolagalanpt

PLANTILLA PARA RECORTAR

¿Cuántos libros de misterio deben comprar para tener tantos como de aventuras?

@miprimerbabi azul @lolagalanpt

Una biblioteca tiene 1.250 libros de aventuras y 980 de misterio.

@miprimerbabi azul @lolagalanpt

@miprimerbabi azul @lolagalanpt

1.250
aventuras



980
misterio

$$\begin{array}{r} 1250 \\ - 980 \\ \hline 270 \end{array}$$

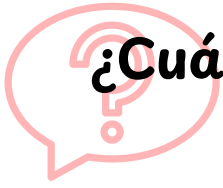
@miprimerbabi azul @lolagalanpt

@miprimerbabi azul @lolagalanpt

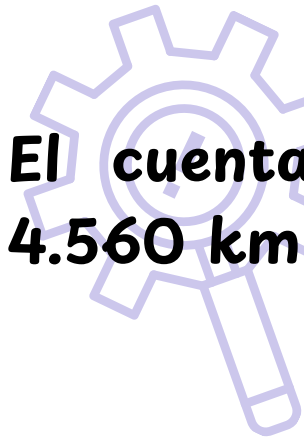
Deben comprar 270 libros más de misterio.

PLANTILLA PARA RECORTAR

@miprimerbiazul @lolagalanpt



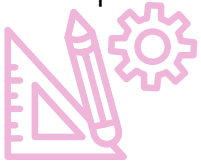
¿Cuántos km debe recorrer la moto para igualar al coche?



El cuentakilómetros de un coche marca 4.560 km y el de una moto 2.890 km.

@miprimerbiazul @lolagalanpt

@miprimerbiazul @lolagalanpt



4.560 km



2.890 km

$$\begin{array}{r} 4560 \\ - 2890 \\ \hline 1670 \end{array}$$

@miprimerbiazul @lolagalanpt



Debe recorrer 1670 km para igualar al coche.

@miprimerbiazul @lolagalanpt

PLANTILLA PARA RECORTAR

@miprimerbabi azul @lolagalanpt



¿Cuánto dinero tiene su hermano?

Inés ha ahorrado 1.450€. Si su hermano ganara 325€ más, tendría lo mismo que Inés.

@miprimerbabi azul @lolagalanpt

@miprimerbabi azul @lolagalanpt



$$\begin{array}{r} 1450 \\ - 325 \\ \hline 1125 \end{array}$$

@miprimerbabi azul @lolagalanpt

@miprimerbabi azul @lolagalanpt



Su hermano tiene 1.125€

@miprimerbabi azul @lolagalanpt

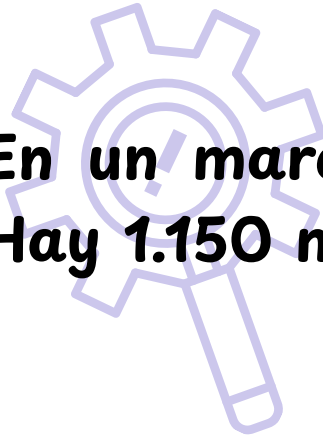
Igualación

PLANTILLA PARA RECORTAR



@miprimerbabi azul @lolagalanpt

¿Cuántas mujeres corren el maratón?



**En un maratón participan 3.420 hombres.
Hay 1.150 mujeres menos que hombres.**

@miprimerbabi azul @lolagalanpt

@miprimerbabi azul @lolagalanpt



**Hombres 3.420
Mujeres ?**



$$\begin{array}{r} 3420 \\ - 1150 \\ \hline 2270 \end{array}$$

@miprimerbabi azul @lolagalanpt



@miprimerbabi azul @lolagalanpt

Corren el maratón 2.270 mujeres.

@miprimerbabi azul @lolagalanpt

Comparación

PLANTILLA PARA RECORTAR



@miprimerbabiazu @lolagalanpt

¿Cuántos kg lleva la furgoneta?

Un camión transporta 2.300 kg de fruta y lleva 450 kg más que una furgoneta.

@miprimerbabiazu @lolagalanpt

@miprimerbabiazu
@lolagalanpt



2.300 kg



2300

- 450

1850

@miprimerbabiazu @lolagalanpt



@miprimerbabiazu @lolagalanpt

La furgoneta lleva 1.850 kg de fruta.

@miprimerbabiazu @lolagalanpt

Comparación

PLANTILLA PARA RECORTAR



¿Cuánto mide el Mulhacén?

@miprimerbabi azul @lolagalanpt



El Teide mide 3.715 metros y tiene 231 metros menos que el Mulhacén.

@miprimerbabi azul @lolagalanpt

@miprimerbabi azul @lolagalanpt



Mulhacén
¿?

$$\begin{array}{r} 3715 \\ + 231 \\ \hline 3946 \end{array}$$

@miprimerbabi azul @lolagalanpt



@miprimerbabi azul @lolagalanpt

El Mulhacén mide 3.946 metros.

@miprimerbabi azul @lolagalanpt

Comparación

PLANTILLA PARA RECORTAR

@miprimerbabi azul @lolagalanpt

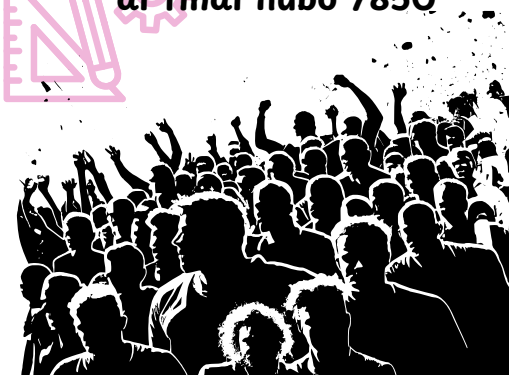


¿Cuántos espectadores llegaron tarde?

Un estadio tenía 5.600 espectadores. Al descanso llegaron más personas y ahora hay 7.850.

@miprimerbabi azul @lolagalanpt

Al principio 5.600 espectadores, al final hubo 7850



@miprimerbabi azul @lolagalanpt

@miprimerbabi azul @lolagalanpt

$$\begin{array}{r} 7850 \\ - 5600 \\ \hline 2.250 \end{array}$$

@miprimerbabi azul @lolagalanpt



Llegaron tarde 2.250 espectadores.

@miprimerbabi azul @lolagalanpt

Cambio

PLANTILLA PARA RECORTAR



@miprimerbabi azul @lolagalanpt

¿Cuánta agua se ha gastado?



**En un depósito de agua había 9.000 litros.
Tras regar el huerto, quedan 6.450 litros.**

@miprimerbabi azul @lolagalanpt



1º 9.000 L
2º 6.450 L



@miprimerbabi azul @lolagalanpt

$$\begin{array}{r} 9.000 \\ - 6.450 \\ \hline 2.550 \end{array}$$

@miprimerbabi azul @lolagalanpt

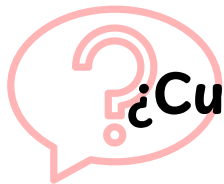


@miprimerbabi azul @lolagalanpt

Se ha gastado 2.550 litros de agua.

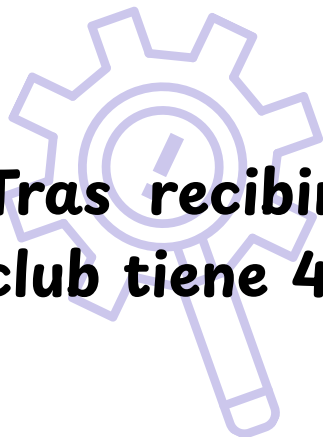
PLANTILLA PARA RECORTAR

@miprimerbabi azul @lolagalanpt



¿Cuánto dinero tenían ahorrado antes?

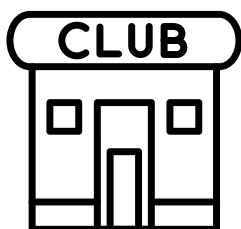
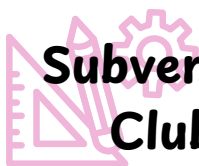
Tras recibir una subvención de 1.200€, el club tiene 4.500€.



@miprimerbabi azul @lolagalanpt

Subvención- 1.200€

Club - 4.500€



@miprimerbabi azul @lolagalanpt

$$\begin{array}{r} 4.500 \\ - 1.200 \\ \hline 3.300 \end{array}$$

@miprimerbabi azul @lolagalanpt

@miprimerbabi azul @lolagalanpt



El club tenía ahorrado 3.300€ antes.

@miprimerbabi azul @lolagalanpt

Cambio

PLANTILLA PARA RECORTAR

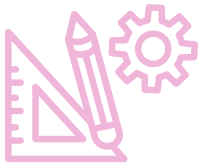
@miprimerbiazul @lolagalanpt



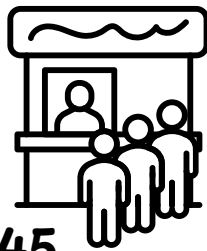
¿Cuántas entradas había al principio?

Después de vender 845 entradas, quedan 1.155 por vender.

@miprimerbiazul @lolagalanpt



VENDIDAS 845



Quedan 1.155

@miprimerbiazul @lolagalanpt

$$\begin{array}{r} 1155 \\ + 845 \\ \hline 2.000 \end{array}$$

@miprimerbiazul @lolagalanpt

@miprimerbiazul @lolagalanpt



Al principio había 2.000 entradas.

@miprimerbiazul @lolagalanpt

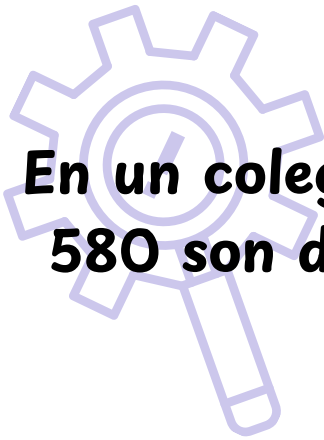
Cambio

PLANTILLA PARA RECORTAR



@miprimerbiazul @lolagalanpt

¿Cuántos alumnos hay en Infantil?



En un colegio hay 1.120 alumnos en total. Si 580 son de Primaria y el resto de Infantil.

@miprimerbiazul @lolagalanpt



**1.120
alumnos**



@miprimerbiazul @lolagalanpt

$$\begin{array}{r} 1120 \\ - 580 \\ \hline 540 \end{array}$$

@miprimerbiazul @lolagalanpt



@miprimerbiazul @lolagalanpt

De infantil hay 540 alumnos.

PLANTILLA PARA RECORTAR



@miprimerbabi azul @lolagalanpt
¿Cuántos van a Toledo?

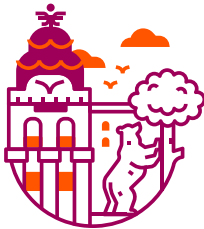


Un camión de reparto lleva 2.500 paquetes. Si 1.340 son para Madrid y el resto para Toledo.

@miprimerbabi azul @lolagalanpt

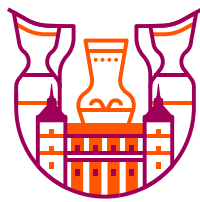


2.500 paquetes



MADRID

¿?



TOLEDO

@miprimerbabi azul @lolagalanpt

$$\begin{array}{r} 2500 \\ - 1340 \\ \hline 1160 \end{array}$$

@miprimerbabi azul @lolagalanpt



@miprimerbabi azul @lolagalanpt
A Toledo van 1.160 paquetes.

PLANTILLA PARA RECORTAR

@miprimerbabi azul @lolagalanpt

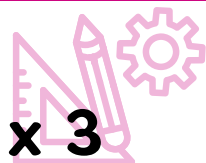


¿Cuántas camas hay en total?

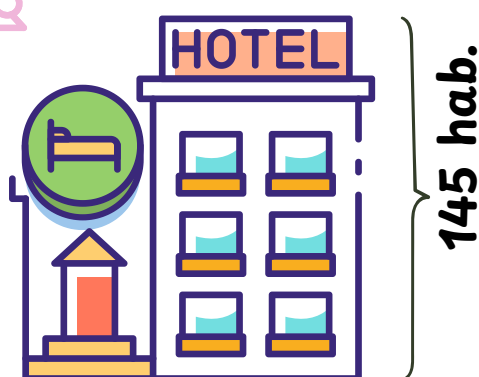


Un hotel tiene 145 habitaciones. Si en cada habitación hay 3 camas.

@miprimerbabi azul @lolagalanpt



x 3



@miprimerbabi azul @lolagalanpt

145

x 3

435

@miprimerbabi azul @lolagalanpt

@miprimerbabi azul @lolagalanpt

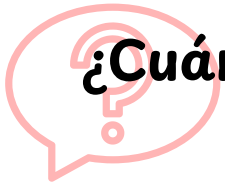
Hay 435 camas.



@miprimerbabi azul @lolagalanpt

Multiplicación de Razón

PLANTILLA PARA RECORTAR



¿Cuántos kg de aceitunas recogerá en una jornada de 8 horas?

@miprimerbabiazu @lolagalanpt



Un agricultor recoge 250 kg de aceitunas por hora.

@miprimerbabiazu @lolagalanpt



250 kg/h



@miprimerbabiazu @lolagalanpt

$$\begin{array}{r} 250 \\ \times 8 \\ \hline 2.000 \end{array}$$

@miprimerbabiazu @lolagalanpt



@miprimerbabiazu @lolagalanpt

Recogerá 2.000 kg de aceitunas.

PLANTILLA PARA RECORTAR



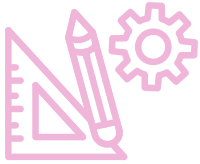
¿cuánto debe pagar por las cajas de folios?

@miprimerbabi azul @lolagalanpt



Una caja de folios cuesta 35€. Si un colegio compra 12 cajas,

@miprimerbabi azul @lolagalanpt



**1 - 35€
35 - ¿?€**



@miprimerbabi azul @lolagalanpt

$$\begin{array}{r} 35 \\ \times 12 \\ \hline 420 \end{array}$$

@miprimerbabi azul @lolagalanpt



@miprimerbabi azul @lolagalanpt

Debe pagar por las cajas de folios 420€.

PLANTILLA PARA RECORTAR



¿cuál es su capacidad total del tren?

@miprimerbabiazul @lolagalanpt



Cada vagón de un tren puede llevar a 72 pasajeros. Si el tren tiene 9 vagones,

@miprimerbabiazul @lolagalanpt



**72 pasajeros
en 1 vagón y en 9 ¿?**

@miprimerbabiazul @lolagalanpt

$$\begin{array}{r} 72 \\ \times 9 \\ \hline 648 \end{array}$$

@miprimerbabiazul @lolagalanpt



El tren puede llevar 648 pasajeros.

@miprimerbabiazul @lolagalanpt

PLANTILLA PARA RECORTAR



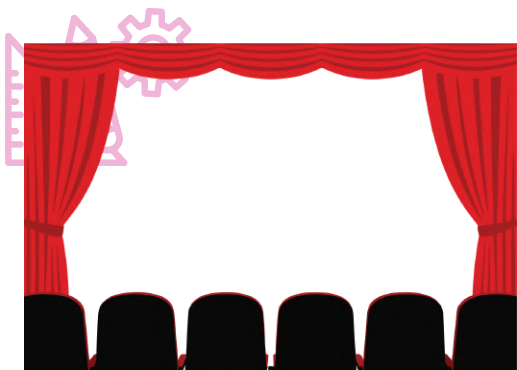
@miprimerbabi azul @lolagalanpt

¿Cuántas personas caben en el cine?



Un cine tiene 24 filas de asientos y en cada fila hay 15 butacas.

@miprimerbabi azul @lolagalanpt



24 filas-15 asientos por fila

@miprimerbabi azul @lolagalanpt

$$\begin{array}{r} 24 \\ \times 15 \\ \hline 360 \end{array}$$

@miprimerbabi azul @lolagalanpt



@miprimerbabi azul @lolagalanpt

Caben 360 personas en el cine.

PLANTILLA PARA RECORTAR

¿Cuántas sillas se han puesto en total en el festival?

@miprimerbabi azul @lolagalanpt



Para un festival se han colocado 32 filas de 25 sillas cada una.

@miprimerbabi azul @lolagalanpt



**32 filas,
25 sillas en cada una**

@miprimerbabi azul @lolagalanpt

$$\begin{array}{r} 32 \\ \times 25 \\ \hline 800 \end{array}$$

@miprimerbabi azul @lolagalanpt



Se han puesto un total de 800 sillas en el festival

@miprimerbabi azul @lolagalanpt

PLANTILLA PARA RECORTAR



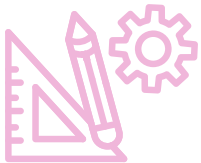
@miprimerbabi azul @lolagalanpt

¿Cuánto cuesta el ordenador?



Un televisor cuesta 450€ y un ordenador cuesta el triple.

@miprimerbabi azul @lolagalanpt



@miprimerbabi azul @lolagalanpt

$$\begin{array}{r} 450 \\ \times 3 \\ \hline 1350 \end{array}$$

@miprimerbabi azul @lolagalanpt



@miprimerbabi azul @lolagalanpt

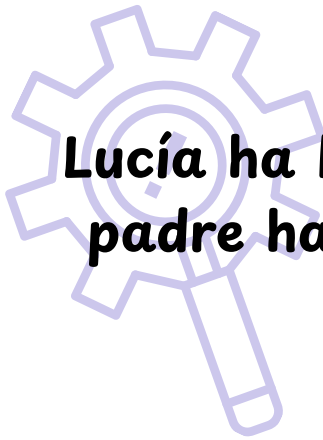
El ordenador cuesta 1350€

PLANTILLA PARA RECORTAR



@miprimerbabi azul @lolagalanpt

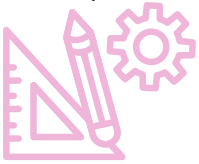
¿Cuántas páginas ha leído su padre?



Lucía ha leído 125 páginas de un libro. Su padre ha leído 4 veces más páginas que ella.

@miprimerbabi azul @lolagalanpt

@miprimerbabi azul @lolagalanpt



125 páginas

4 veces más

125

x 4

500

@miprimerbabi azul @lolagalanpt



Su padre ha leído 500 páginas.

@miprimerbabi azul @lolagalanpt

PLANTILLA PARA RECORTAR

¿Cuántas piezas se producen en la fábrica?

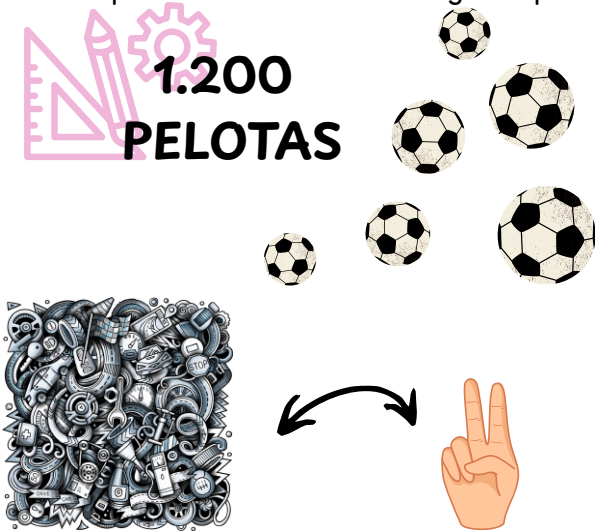
@miprimerbabi azul @lolagalanpt

En una fábrica de juguetes hacen 1.200 pelotas al día. En la fábrica de coches hacen el doble de piezas.

@miprimerbabi azul @lolagalanpt

@miprimerbabi azul @lolagalanpt

1.200
PELOTAS



@miprimerbabi azul @lolagalanpt

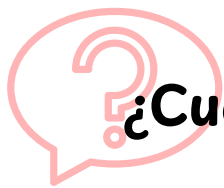
$$\begin{array}{r} 1200 \\ \times \quad 2 \\ \hline 2400 \end{array}$$



En la fábrica de coches se producen
2.400 piezas

@miprimerbabi azul @lolagalanpt

PLANTILLA PARA RECORTAR



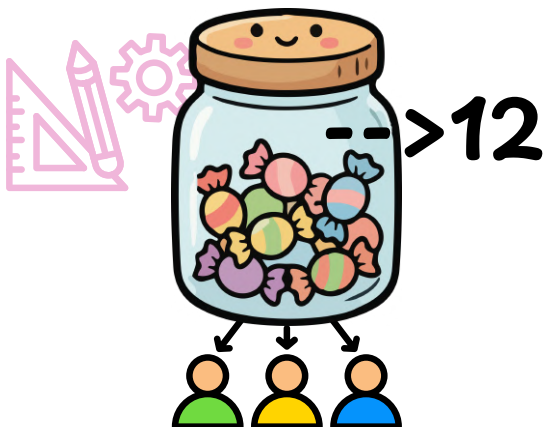
@miprimerbabi azul @lolagalanpt

¿Cuántos caramelos le das a cada uno?

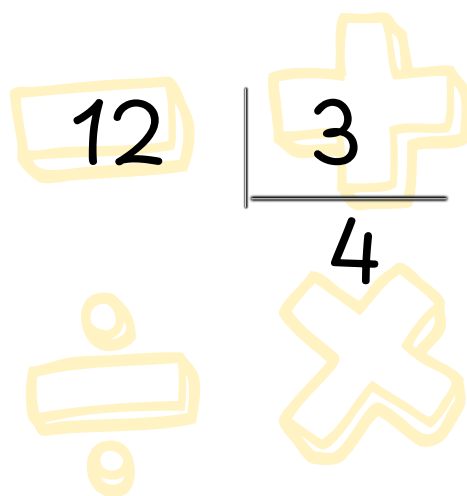


Tienes 12 caramelos y los quieres repartir entre 3 amigos.

@miprimerbabi azul @lolagalanpt



@miprimerbabi azul @lolagalanpt



@miprimerbabi azul @lolagalanpt



@miprimerbabi azul @lolagalanpt

Le doy 4 caramelos a cada uno de mis amigos.

@miprimerbabi azul @lolagalanpt

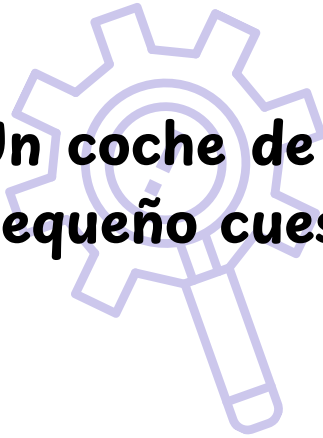
División sencilla

PLANTILLA PARA RECORTAR



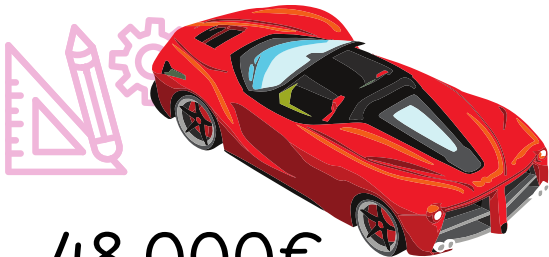
¿Cuánto cuesta el coche pequeño?

@miprimerbabi azul @lolagalanpt

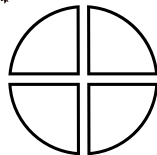


Un coche de alta gama cuesta 48.000€ y uno pequeño cuesta 4 veces menos.

@miprimerbabi azul @lolagalanpt



48.000€

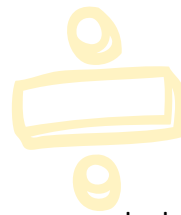


@miprimerbabi azul @lolagalanpt

48000

4

12.000



@miprimerbabi azul @lolagalanpt



El coche pequeño cuesta 12.000€

@miprimerbabi azul @lolagalanpt

PLANTILLA PARA RECORTAR



¿Cuánto aceite hay en el pequeño?

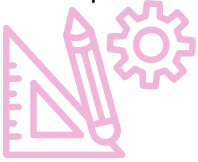
@miprimerbabi azul @lolagalanpt



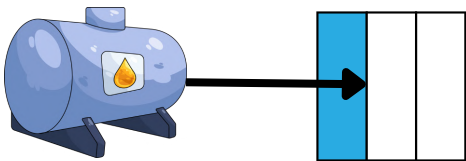
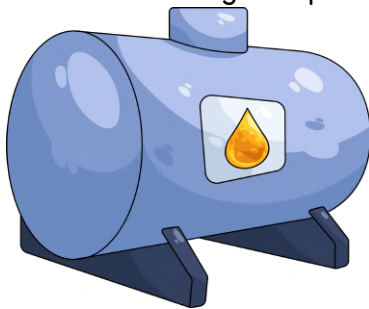
Un depósito grande contiene 1.500 litros de aceite y uno pequeño contiene la tercera parte.

@miprimerbabi azul @lolagalanpt

@miprimerbabi azul @lolagalanpt



1.500L

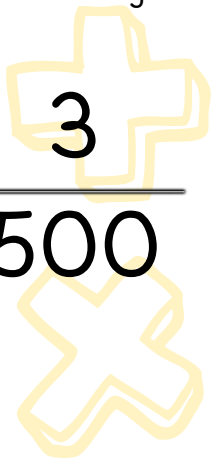
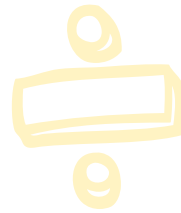


@miprimerbabi azul @lolagalanpt

1500

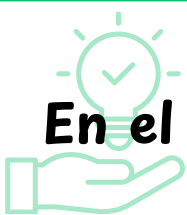
3

500



@miprimerbabi azul @lolagalanpt

En el depósito pequeño hay 500 litros de aceite.



@miprimerbabi azul @lolagalanpt

División

PLANTILLA PARA RECORTAR



@miprimerbabi azul @lolagalanpt

¿Cuántos puntos tiene Pablo?

Marta tiene 1.200 puntos en un videojuego y Pablo tiene la mitad de puntos que Marta.

@miprimerbabi azul @lolagalanpt



1.200 puntos



@miprimerbabi azul @lolagalanpt

$$\begin{array}{r} 1200 \quad | \quad 2 \\ \hline 600 \end{array}$$

@miprimerbabi azul @lolagalanpt



Pablo tiene 600 puntos

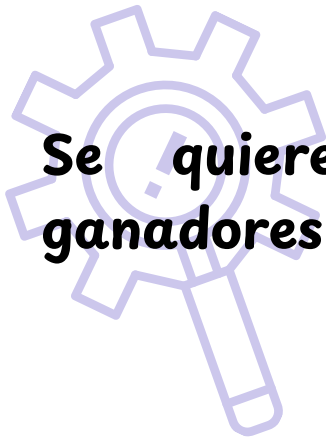
@miprimerbabi azul @lolagalanpt

PLANTILLA PARA RECORTAR



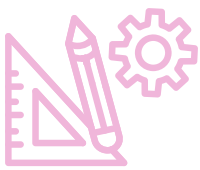
¿Cuánto recibe cada ganador del concurso?

@miprimerbabi azul @lolagalanpt



Se quieren repartir 1.260€ entre 6 ganadores de un concurso a partes iguales.

@miprimerbabi azul @lolagalanpt

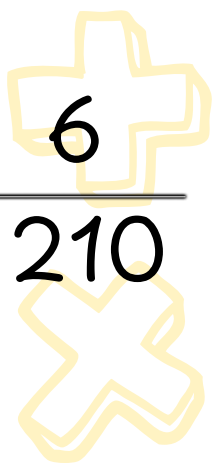
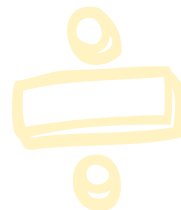


@miprimerbabi azul @lolagalanpt

1260

6

210



@miprimerbabi azul @lolagalanpt



Cada ganador recibe 210€

@miprimerbabi azul @lolagalanpt

PLANTILLA PARA RECORTAR



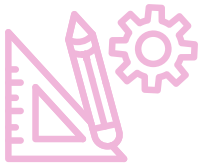
@miprimerbabi azul @lolagalanpt

¿Cuántos kg lleva en cada viaje el camión?



Un camión transporta 4.500 kg de arena en 9 viajes iguales.

@miprimerbabi azul @lolagalanpt



4.500kg



@miprimerbabi azul @lolagalanpt

4500

9

500

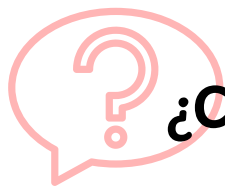
@miprimerbabi azul @lolagalanpt



@miprimerbabi azul @lolagalanpt

El camión lleva 500 kg en cada viaje.

PLANTILLA PARA RECORTAR



¿Cuánto ha costado cada ordenador?

@miprimerbabi azul @lolagalanpt



Hemos comprado 5 ordenadores para el aula de informática por 2.500€.

@miprimerbabi azul @lolagalanpt

@miprimerbabi azul @lolagalanpt



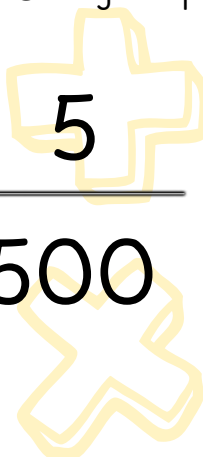
2.500€

@miprimerbabi azul @lolagalanpt

2500

5

500



Cada ordenador ha costado 500€.

@miprimerbabi azul @lolagalanpt

PLANTILLA PARA RECORTAR



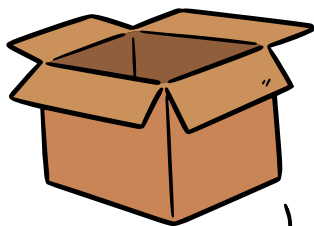
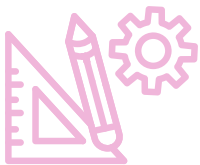
@miprimerbabi azul @lolagalanpt

¿Cuántos libros van en cada caja?



Una editorial envía 1.440 libros repartidos en 12 cajas iguales.

@miprimerbabi azul @lolagalanpt



12 ←



→ 1.440

@miprimerbabi azul @lolagalanpt

1440 | 12

120



@miprimerbabi azul @lolagalanpt



En cada caja van 120 libros.

@miprimerbabi azul @lolagalanpt

PLANTILLA PARA RECORTAR



@miprimerbabi azul @lolagalanpt

¿Cuántas flores pondrá en cada uno?



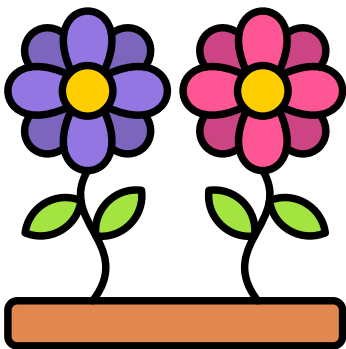
Un jardinero tiene 750 flores para plantar en 5 partes iguales.

@miprimerbabi azul @lolagalanpt

@miprimerbabi azul @lolagalanpt



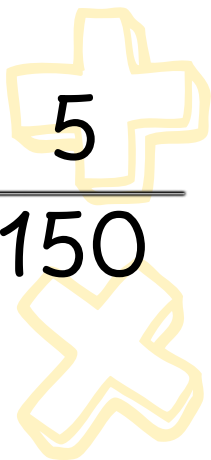
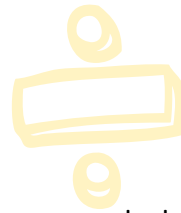
750 flores



750

5

150



@miprimerbabi azul @lolagalanpt



Pondrá 150 flores en cada uno.

@miprimerbabi azul @lolagalanpt

PLANTILLA PARA RECORTAR



¿Cuántas cajas necesitaremos para poner los huevos?

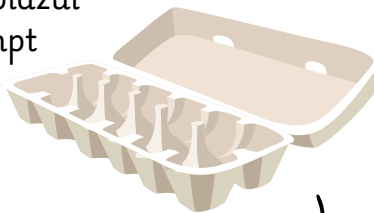
@miprimerbabi azul @lolagalanpt



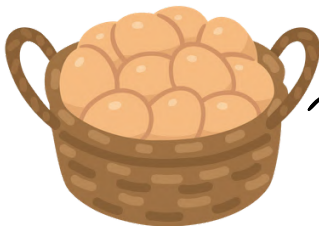
Tenemos 2.400 huevos y queremos ponerlos en cajas de 12.

@miprimerbabi azul @lolagalanpt

@miprimerbabi azul
@lolagalanpt



12

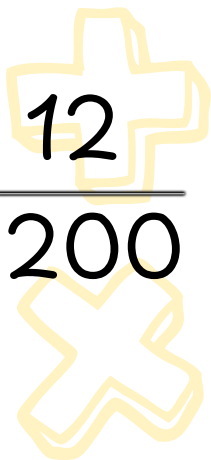
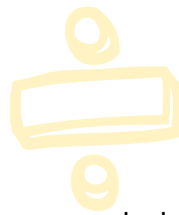


2.400

2400

12

200



@miprimerbabi azul @lolagalanpt



Necesitaremos 200 cajas para poner los huevos.

@miprimerbabi azul
@lolagalanpt

PLANTILLA PARA RECORTAR



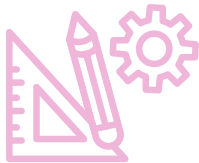
@miprimerbabi azul @lolagalanpt

¿Cuántas botellas hay en total?



En un almacén hay 1.500 litros de refresco en botellas de 2 litros.

@miprimerbabi azul @lolagalanpt



1.500L



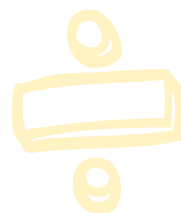
CADA BOTELLA 2L

@miprimerbabi azul @lolagalanpt

1500

2

750



@miprimerbabi azul @lolagalanpt



@miprimerbabi azul @lolagalanpt

Hay 750 botellas en total.

PLANTILLA PARA RECORTAR



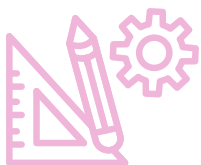
@miprimerbabi azul @lolagalanpt

¿Cuántos autobuses hacen falta?



Para una excursión de 450 alumnos se usan autobuses de 50 plazas.



@miprimerbabi azul @lolagalanpt



**450 ALUMNOS
50 PLAZAS
CADA UNO**



@miprimerbabi azul @lolagalanpt

$$\begin{array}{r} 450 \quad | \quad 50 \\ \hline 9 \end{array}$$


@miprimerbabi azul @lolagalanpt



@miprimerbabi azul @lolagalanpt

Hacen falta 9 autobuses.

PLANTILLA PARA RECORTAR



@miprimerbabi azul @lolagalanpt

¿Cuántas bolsas con tornillos llenará?



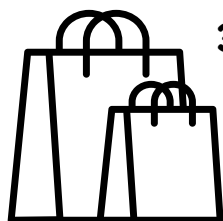
Un operario tiene que guardar 3.600 tornillos en bolsas de 100.

@miprimerbabi azul @lolagalanpt



3.600 TORNILLOS

¿BOLSAS?



@miprimerbabi azul @lolagalanpt

$$\begin{array}{r} 3600 \overline{) 100} \\ \underline{36} \\ 0 \end{array}$$



@miprimerbabi azul @lolagalanpt



Llena 36 bolsas con tornillos.

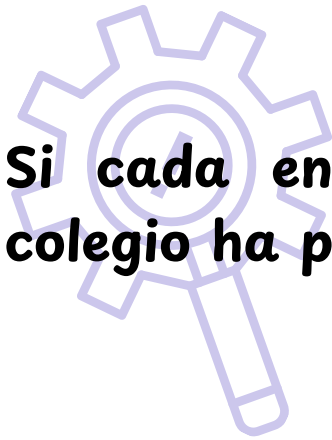
@miprimerbabi azul @lolagalanpt

PLANTILLA PARA RECORTAR



@miprimerbabi azul @lolagalanpt

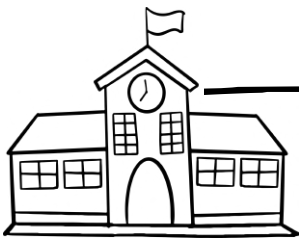
¿cuántos alumnos han ido al museo?



Si cada entrada al museo cuesta 8€ y el colegio ha pagado 960€,

@miprimerbabi azul @lolagalanpt

8€



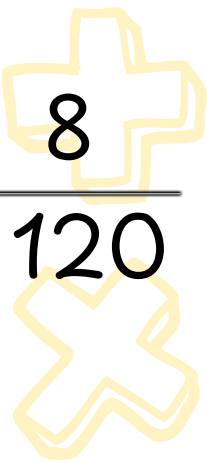
**PAGA
960€**

@miprimerbabi azul @lolagalanpt

960

8

120



@miprimerbabi azul @lolagalanpt



@miprimerbabi azul @lolagalanpt

Al museo van 120 alumnos.

@miprimerbabi azul @lolagalanpt

División por Agrupamiento

PLANTILLA PARA RECORTAR



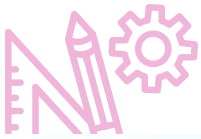
¿Cuánto paga en total?

@miprimerbabiazu @lolagalanpt



Un restaurante compra 15 cajas de refrescos a 12€ cada una y 5 cajas de zumo a 18€ cada una.

@miprimerbabiazu @lolagalanpt



@miprimerbabiazu @lolagalanpt

@miprimerbabiazu @lolagalanpt

$$[(15 \times 12) + (5 \times 18)]$$

$$\begin{array}{r} 180 \quad + \quad 90 \\ \hline 270 \end{array}$$



@miprimerbabiazu @lolagalanpt

En total paga 270€ el restaurante.

@miprimerbabiazu @lolagalanpt

Multiplicación + Suma

PLANTILLA PARA RECORTAR



@miprimerbabi azul @lolagalanpt

¿cuántos rotuladores le quedan?



El dueño de una papelería compra 20 packs de 12 rotuladores cada uno. Si ya ha vendido 85 rotuladores,

@miprimerbabi azul @lolagalanpt



@miprimerbabi azul @lolagalanpt

@miprimerbabi azul @lolagalanpt

$$[(20 \times 12) - 85]$$

$$\begin{array}{r} 240 \\ - 85 \\ \hline 155 \end{array}$$



@miprimerbabi azul @lolagalanpt

Le quedan 155 rotuladores

@miprimerbabi azul @lolagalanpt

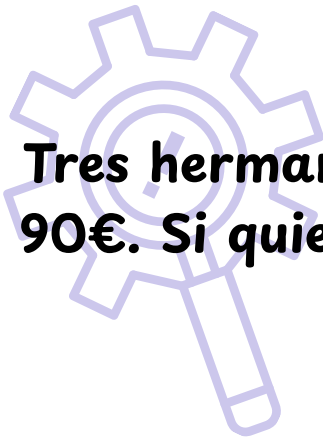
Multiplicación + Resta

PLANTILLA PARA RECORTAR



¿cuánto costará cada regalo?

@miprimerbabi azul @lolagalanpt



Tres hermanos juntan sus ahorros: 120€, 150€ y 90€. Si quieren repartir el total para comprar 4 regalos iguales,

@miprimerbabi azul @lolagalanpt



@miprimerbabi azul @lolagalanpt

$$[(120 + 150 + 90) / 4]$$

360 / 4 = 90

@miprimerbabi azul @lolagalanpt



Cada regalo costará 90€

@miprimerbabi azul @lolagalanpt

PLANTILLA PARA RECORTAR



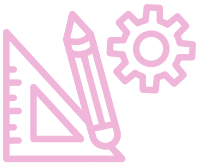
¿Cuánto dinero se obtuvo?

@miprimerbabi azul @lolagalanpt



En un almacén había 2.500 kg de patatas. Se estropearon 200 kg y el resto se vendió a 2€ el kg.

@miprimerbabi azul @lolagalanpt



1. ¡HAY 2.500 kg DE PATATAS!



2. ¡200 kg SE ESTROPEAN!



3. ¡EL RESTO SE A 2€ EL KILO! EL KILO!

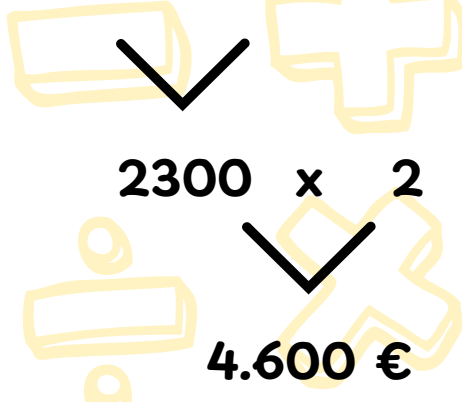


2.500 kg - 200 kg = ?

→ DINERO GANADO: ?

@miprimerbabi azul @lolagalanpt

$$[(2.500 - 200) \times 2]$$


$$2300 \times 2 = 4.600 \text{ €}$$

@miprimerbabi azul @lolagalanpt



Se obtuvo 4.600 €

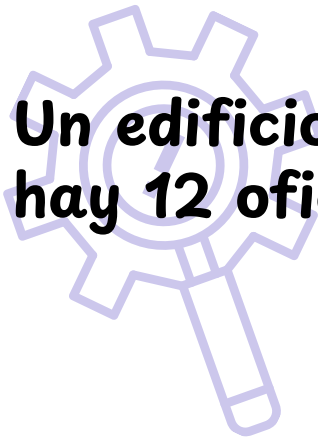
@miprimerbabi azul @lolagalanpt

PLANTILLA PARA RECORTAR



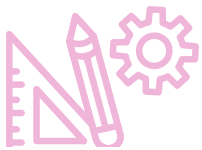
@miprimerbabi azul @lolagalanpt

¿Cuántas personas trabajan en el edificio?



Un edificio tiene 8 plantas, en cada planta hay 12 oficinas y en cada oficina trabajan 4 personas.

@miprimerbabi azul @lolagalanpt



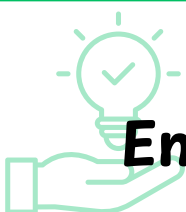
¿Cuántas personas trabajan en el edificio?



@miprimerbabi azul @lolagalanpt

$$(8 \times 12 \times 4)$$
$$96 \times 4$$
$$384$$

@miprimerbabi azul @lolagalanpt



@miprimerbabi azul @lolagalanpt

En el edificio trabajan 384 personas.

PLANTILLA PARA RECORTAR



¿Cuánto dinero me sobró?

@miprimerbabi azul @lolagalanpt



Tenía 1.000€. Compré 3 estanterías de 150€ cada una y una mesa de 200€.

@miprimerbabi azul @lolagalanpt



@miprimerbabi azul @lolagalanpt

$$[1.000 - (3 \times 150 + 200)]$$

$$\begin{array}{r} 1000 \\ - 450 + 200 \\ \hline 650 \\ - 650 \\ \hline 350 \end{array}$$

@miprimerbabi azul @lolagalanpt



Me sobró 350 €

@miprimerbabi azul @lolagalanpt

PLANTILLA PARA RECORTAR



¿cuánto dinero ganaré?

@miprimerbabi azul @lolagalanpt



He repartido 480 caramelos en 8 bolsas. Si vendo cada bolsa a 3€,

@miprimerbabi azul @lolagalanpt



@miprimerbabi azul @lolagalanpt

$$[(480 / 8) \times 3]$$

60 x 3 = 180

@miprimerbabi azul @lolagalanpt

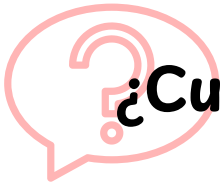


Ganaré 180€

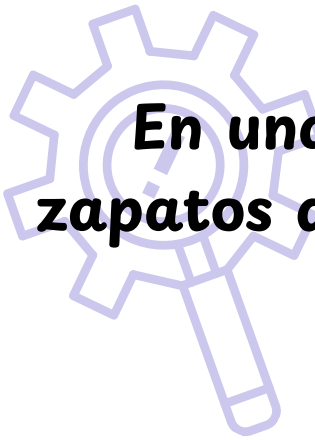
@miprimerbabi azul @lolagalanpt

PLANTILLA PARA RECORTAR

@miprimerbabi azul @lolagalanpt



¿Cuál es el valor total del inventario?



En una zapatería hay 45 cajas de zapatos de caballero de 60€ y 30 cajas de señora de 50€.

@miprimerbabi azul @lolagalanpt



@miprimerbabi azul @lolagalanpt

$$[(45 \times 60) + (30 \times 50)]$$

2700 + 1500 = 4.200

@miprimerbabi azul @lolagalanpt



@miprimerbabi azul @lolagalanpt

El valor total del inventario es de 4.200€

@miprimerbabi azul @lolagalanpt

Multiplicación + Suma

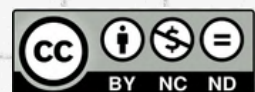
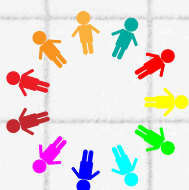
MATEMÁTICAS FÁCILES PARA ATENDER A LA DIVERSIDAD Y A LAS DIFERENCIAS INDIVIDUALES

Con este cuaderno se pretende desarrollar, paso a paso y de forma muy progresiva, el razonamiento matemático a través de problemas sencillos y bien estructurados.

El diseño responde a las pautas del DUA 3.0, facilitando la comprensión mediante la organización por colores de cada una de las partes de la plantilla (pregunta, enunciado, representación, operación y solución). Esta estructuración visual permite al alumnado identificar con claridad qué debe hacer en cada momento y favorece su autonomía.

Además, el hecho de situar la pregunta al inicio ayuda a que el alumno centre su atención desde el primer momento en lo que realmente se le está pidiendo. De este modo, mejora la focalización, la comprensión y la planificación de la tarea, alineándose también con los principios del DUA relacionados con la activación de la atención y la autorregulación.

Se potencia igualmente el trabajo cooperativo, fomentando la participación activa y la responsabilidad compartida. La incorporación de elementos lúdicos, como el dado "loco", incrementa la motivación y convierte la resolución de problemas en una experiencia dinámica y atractiva.



@miprimerbabi azul @lolagalant



@lolagalanpt



@miprimerbabi azul

Este material ha sido organizado y maquetado por
@miprimerbabi azul y @lolagalanpt

Es un material GRATUITO, en el que todos los derechos están reservados. Por tanto:

- Queda prohibida su venta, plagio, modificación o distribución libre sin la autorización de los creadores.
- Si alguna persona está interesada en obtener este recurso, dirígete a @miprimerbabi azul y/o @lolagalanpt
- Menciona a @miprimerbabi azul y @lolagalanpt si compartes este material o alguna de sus actividades en tus redes sociales.