



conjuntos e iguales

CON ANIMALES





NORMAS DE USO

CON EL OBJETIVO DE GARANTIZAR EL CORRECTO USO Y PROTECCIÓN DE LOS MATERIALES EDUCATIVOS CONTENIDOS EN EL DOCUMENTO, SE ESTABLECEN LAS SIGUIENTES NORMAS DE USO:

1. TODOS LOS MATERIALES INCLUIDOS EN ESTE DOSSIER SE ENCUENTRAN PROTEGIDOS POR LA LICENCIA CREATIVE COMMONS, LO QUE IMPLICA QUE SU MODIFICACIÓN, RÉPLICA Y DISTRIBUCIÓN ESTÁN COMPLETAMENTE PROHIBIDAS SIN LA AUTORIZACIÓN EXPRESA DE LOS CREADORES Y TITULARES DE LOS DERECHOS.
2. EL USO DE ESTOS MATERIALES ESTÁ PERMITIDO EXCLUSIVAMENTE CON FINES EDUCATIVOS Y NO COMERCIALES.
3. SE INSTA A LOS USUARIOS A RESPETAR LA INTEGRIDAD DE LOS CONTENIDOS, EVITANDO CUALQUIER FORMA DE ALTERACIÓN QUE PUDIERA DISTORSIONAR SU PROPÓSITO EDUCATIVO ORIGINAL.
4. LA REPRODUCCIÓN PARCIAL O TOTAL DE LOS MATERIALES DEBERÁ ESTAR ACOMPAÑADA DE LA DEBIDA ATRIBUCIÓN A LOS AUTORES.



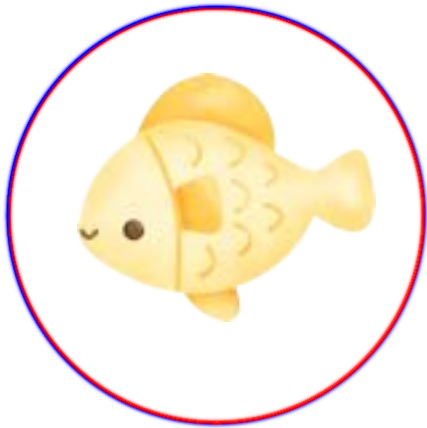
@la_magia_de_enseñar



@logopedia_y_educacion



Agrupar los elementos por colores.



Agrupar los elementos por colores.



Agrupar los elementos por su hábitat.



Agrupar los elementos por su hábitat.



Agrupar los trenes que tienen el mismo número de animales en sus vagones.



Agrupar los trenes que tienen el mismo número de animales en sus vagones.



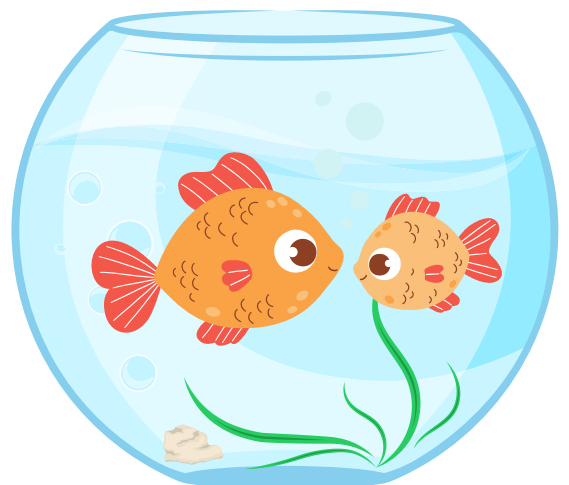
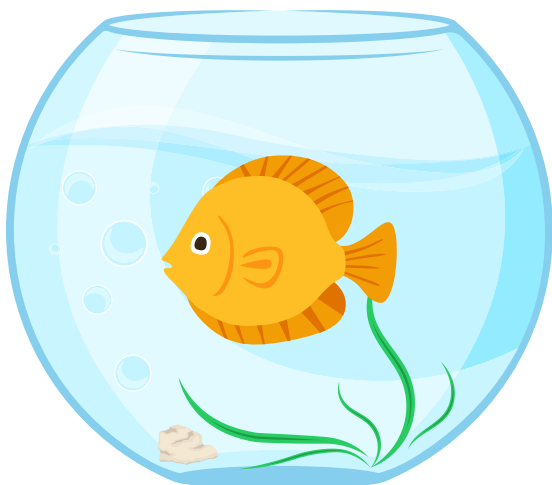
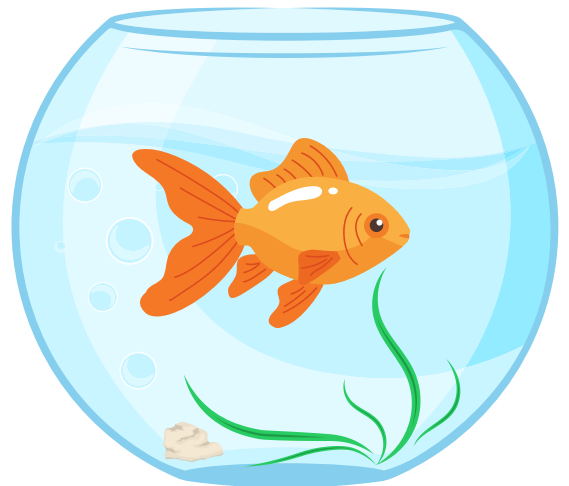
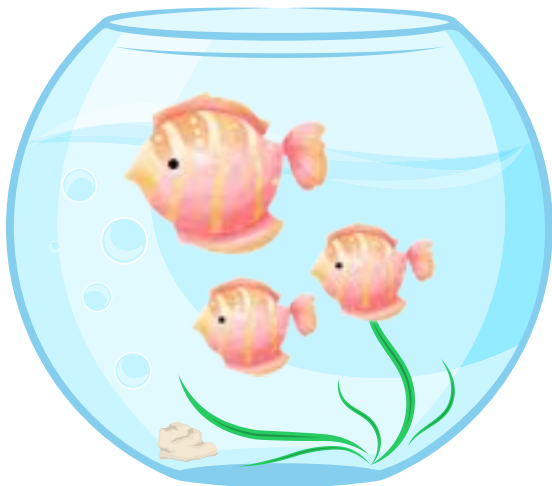
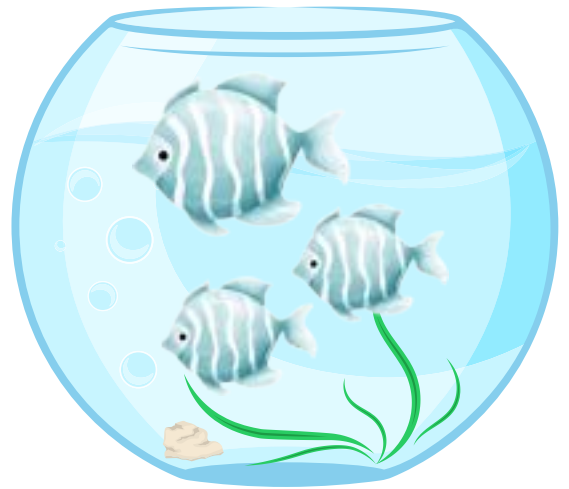
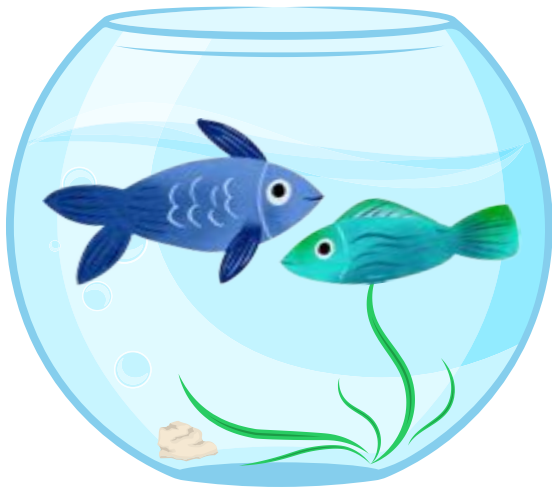
Agrupar los trenes que tienen el mismo número de animales en sus vagones.



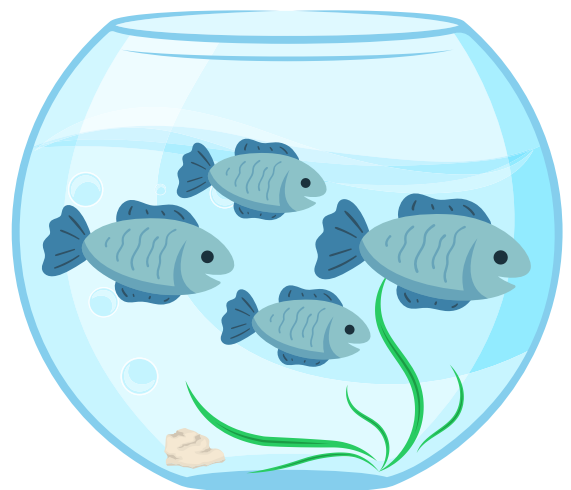
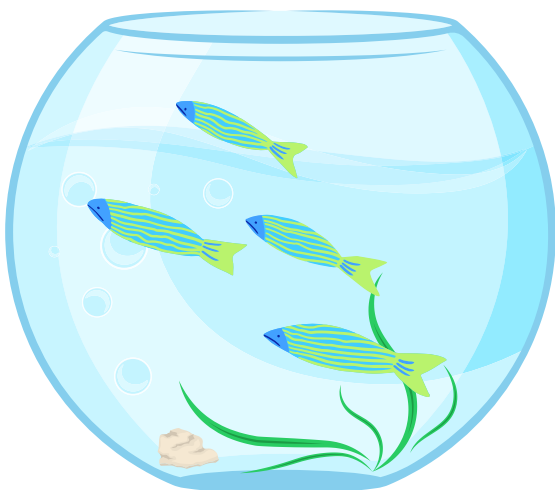
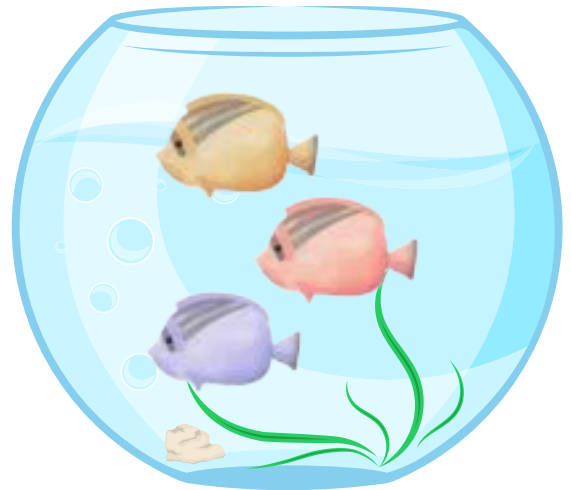
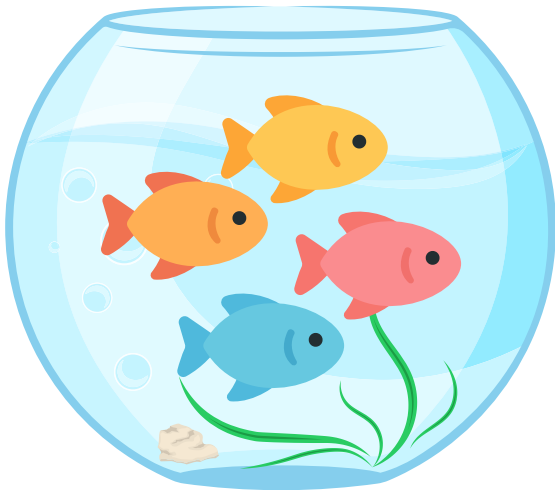
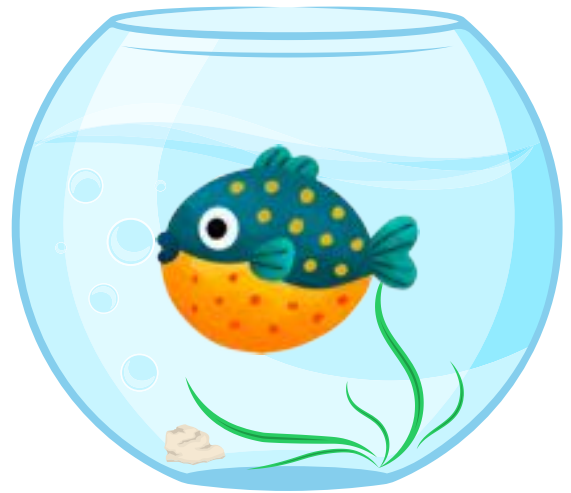
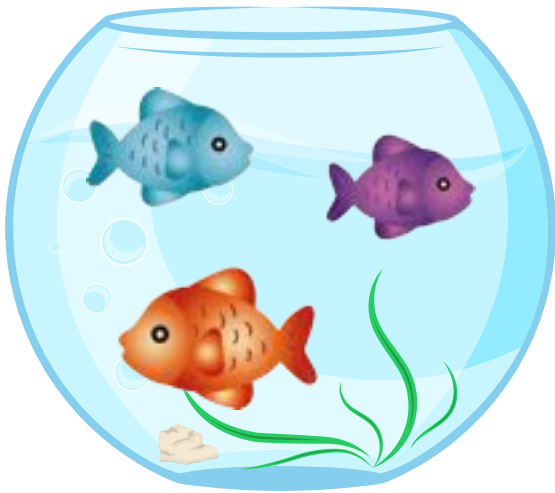
Agrupar los trenes que tienen el mismo número de animales en sus vagones.



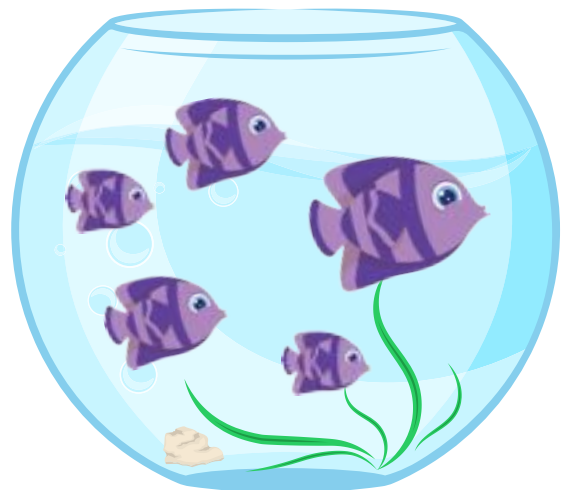
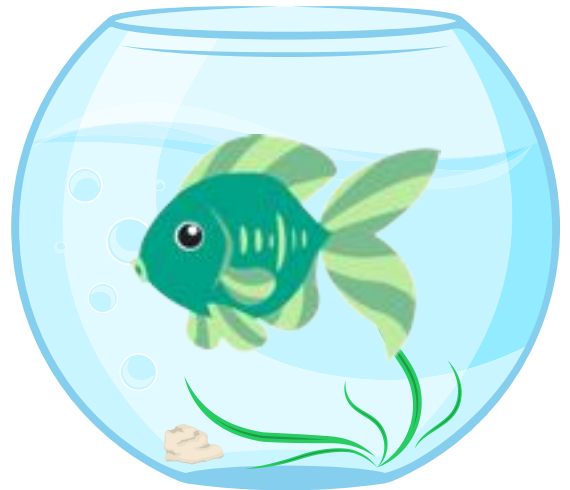
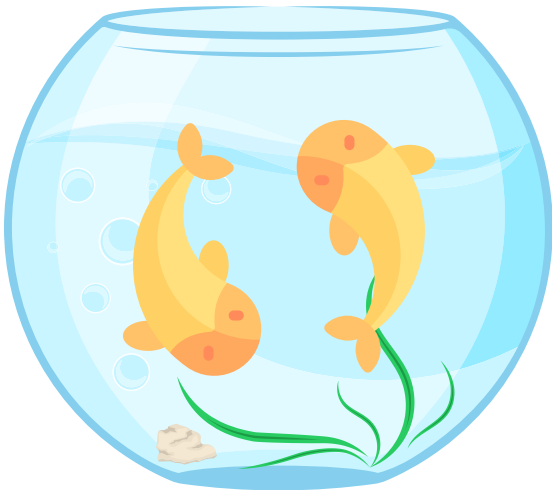
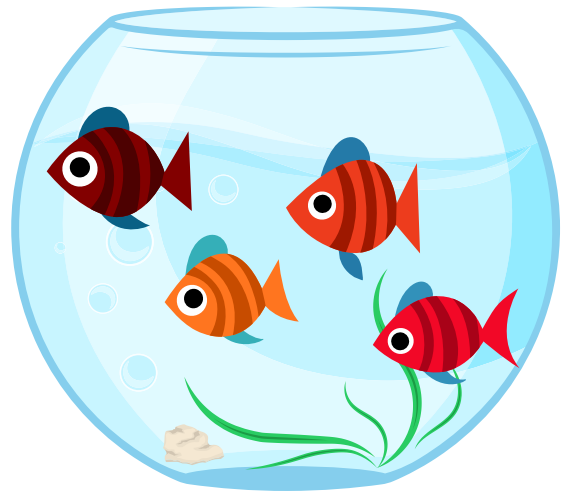
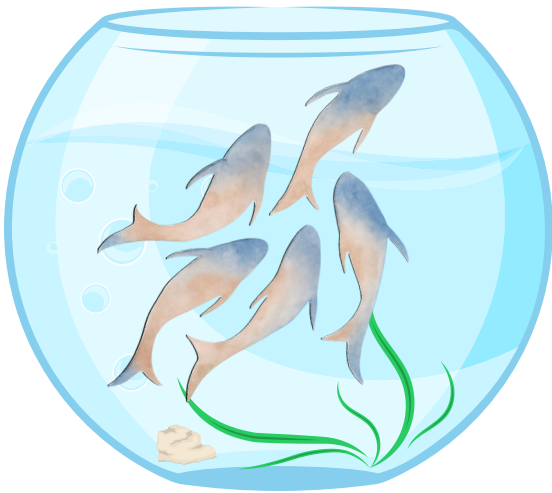
Agrupar las peceras que tienen el mismo número de peces.



Agrupar las peceras que tienen el mismo número de peces.



Agrupar las peceras que tienen el mismo número de peces.



Agrupar los árboles que tienen el mismo número y color de pájaros.



Agrupar los árboles que tienen el mismo número y color de pájaros.



Agrupar los árboles que tienen el mismo número y color de pájaros.



Agrupar los troncos con el mismo número de animales. Escribe el número correcto.



Agrupar los troncos con el mismo número de animales. Escribe el número correcto.



Agrupar los troncos con el mismo número de animales. Escribe el número correcto.



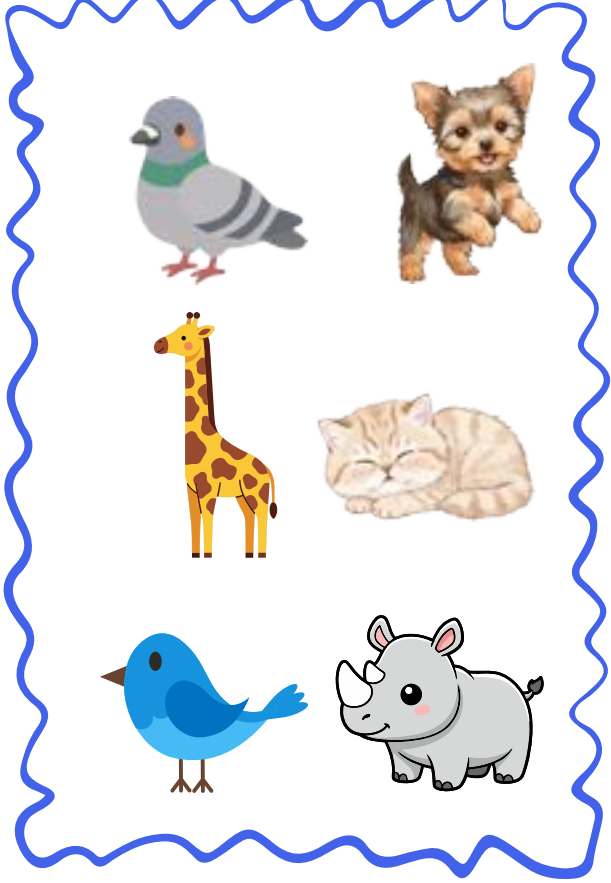
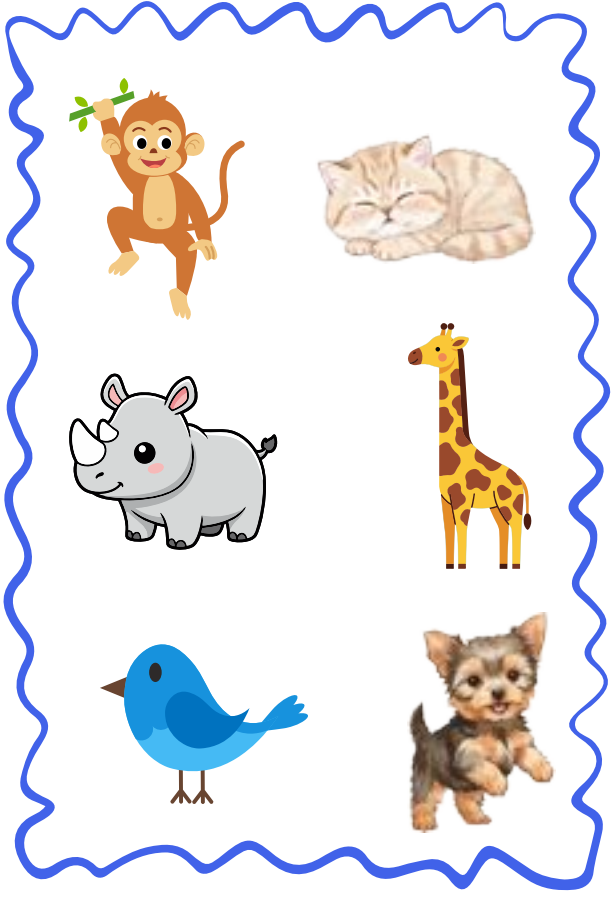
Compara las cartas para ver si los conjuntos son iguales o diferentes.



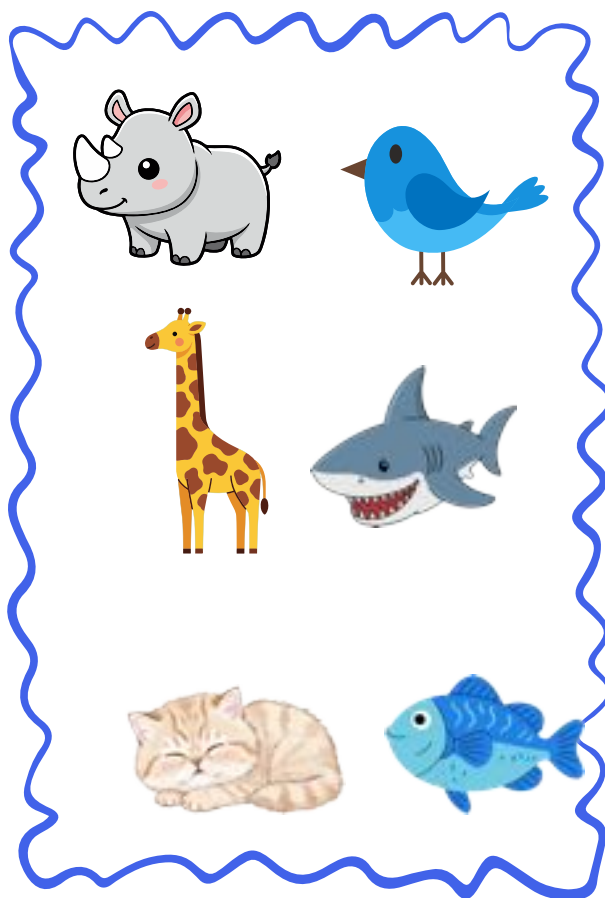
Compara las cartas para ver si los conjuntos son iguales o diferentes.



Compara las cartas para ver si los conjuntos son iguales o diferentes.



Compara las cartas para ver si los conjuntos son iguales o diferentes.



Compara las cartas para ver si los conjuntos son iguales o diferentes.

