

¿QUÉ ES?

Europa es un continente más pequeño que otros, pero muy diverso. Tiene muchos países, historia, culturas y paisajes increíbles.

EUROPA

UN CONTINENTE DE HISTORIA Y CULTURA

¿DÓNDE ESTÁ?



Se encuentra:
Entre Asia (este),
el Océano Ártico (norte),
el Océano Atlántico (oeste)
y el Mar Mediterráneo (sur).

CARACTERÍSTICAS

- Es el segundo continente más pequeño.
- Tiene más de 40 países.
- Gran variedad de paisajes: montañas, llanuras, ríos y costas.
- Tiene una gran riqueza histórica y cultural.
- Cuna de importantes inventos y artistas.



ANIMALES

- ciervo
- oso pardo
- lince
- zorro
- águila
- delfín

CULTURA

- Arte y arquitectura impresionantes.
- Música clásica.
- Literatura y filosofía muy importantes.
- Fiestas y tradiciones muy variadas.

LUGARES IMPORTANTES



CURIOSIDADES

- ★ Tiene países muy pequeños y otros muy grandes.
- ★ Muchos idiomas y culturas diferentes.
- ★ En Europa está el punto más al norte habitado.
- ★ Es el continente con más turismo del mundo.

COMIDA TÍPICA



¿SABÍAS QUE...?

- ★ Europa tiene una historia de miles de años.
- ★ Se hablan más de 200 idiomas en el continente.
- ★ El tren de alta velocidad nació en Europa.
- ★ Muchos inventos importantes se crearon aquí: la imprenta, el telescopio y la bombilla.

IMPORTANTE

Europa es un continente lleno de historia, arte, naturaleza y personas que trabajan juntas por un mundo mejor.

DESCUBRIMOS EL MUNDO

@orientacionandujar

¿QUÉ ES?

África es uno de los continentes más grandes del mundo. Está formado por 54 países y tiene una gran variedad de culturas, lenguas y paisajes.

CARACTERÍSTICAS

-  Es un continente muy cálido en muchas zonas.
-  Tiene grandes desiertos como el Sahara.
-  También hay selvas y sabanas.
-  Gran diversidad de paisajes.

ÁFRICA




EL CONTINENTE DE LA VIDA



¿DÓNDE ESTÁ?



Se encuentra entre:

-  Océano Atlántico (oeste)
-  Océano Índico (este)
-  Europa (norte)

ANIMALES

En África viven algunos de los animales más conocidos del mundo:

-  león
-  elefante
-  jirafa
-  cebra
-  leopardo

CULTURA Y TRADICIONES

-  Música con tambores.
-  Máscaras tradicionales.
-  Danzas típicas.
-  Aldeas y vida en comunidad.



LUGARES IMPORTANTES

-  Desierto del Sahara.
-  Río Nilo (uno de los más largos del mundo).
-  Pirámides de Egipto.
-  Parque del Serengeti (reserva natural famosa).



CURIOSIDADES

-  Es el continente con mayor diversidad cultural.
-  Se hablan más de 1.000 lenguas.
-  Tiene una fauna única en el mundo.
-  Es muy rico en recursos naturales.

IMPORTANTE

África es un continente lleno de vida, cultura y naturaleza, fundamental para el planeta.



DESCUBRIMOS EL MUNDO

@orientacionandujar

¿QUÉ ES?

América es un continente muy grande dividido en tres partes: América del Norte, América Central y América del Sur. Tiene muchos países, culturas, lenguas y paisajes.



CARACTERÍSTICAS



Es uno de los continentes más grandes del mundo.



Tiene una gran variedad de climas y paisajes.



Desde montañas altas hasta selvas tropicales.



Grandes ciudades y mucha diversidad cultural.



CULTURA Y COMIDA

Cada país tiene sus propias tradiciones y comidas típicas.



hamburguesa



tacos



aguacate



música latina



baile y fiestas



IMPORTANTE

América es un continente lleno de vida, naturaleza, culturas y contrastes. ¡Cuidemos y valoremos nuestro planeta!



AMÉRICA

(EL CONTINENTE DE LA DIVERSIDAD)



¿DÓNDE ESTÁ?



Se encuentra entre:

- Océano Atlántico (este)
- Océano Pacífico (oeste)
- Cerca de la Antártida (sur)



ANIMALES

En América viven muchos animales increíbles:

- oso
- bisonte
- llama
- mono
- jaguar



LUGARES IMPORTANTES

- Selva del Amazonas (la selva tropical más grande del mundo).
- Cordillera de los Andes (atraviesa muchos países).
- Estatua de la Libertad (Nueva York, EE. UU.).
- Machu Picchu (Perú).



CURIOSIDADES

- ★ Aquí se encuentra el río Amazonas, uno de los más largos del mundo.
- ★ Se hablan muchos idiomas y hay culturas muy diversas.
- ★ Hay selvas, desiertos, montañas, playas y muchas islas.
- ★ Es el hogar de civilizaciones antiguas como los mayas, aztecas e incas.



DESCUBRIMOS EL MUNDO



@orientacionandujar



¿QUÉ ES?

Asia es el continente más grande del mundo. Tiene muchos países, culturas, lenguas y paisajes muy diferentes.



CARACTERÍSTICAS



Es el continente más poblado del mundo.



Tiene montañas muy altas como el Himalaya.



Hay desiertos muy grandes.



Tiene ciudades modernas y muy desarrolladas.



CULTURA



Tradiciones milenarias y muy variadas.



Religiones importantes como el budismo, hinduismo e islam.



Festivales llenos de color y significado.



IMPORTANTE

Asia es un continente lleno de historia, cultura, naturaleza y avances tecnológicos.



ASIA

EL CONTINENTE MÁS GRANDE



¿DÓNDE ESTÁ?



Se encuentra entre:

- Europa (oeste)
- Océano Pacífico (este)
- Océano Índico (sur)



ANIMALES



panda



tigre



elefante asiático



camello



yak



COMIDA TÍPICA



noodles



sushi



arroz



curry



té verde



LUGARES IMPORTANTES



Gran Muralla China.



Taj Mahal (India).



Monte Everest (en el Himalaya).



Templos y pagodas en muchos países.



CURIOSIDADES



Aquí está el Monte Everest, la montaña más alta del mundo.



Tiene desde desiertos muy secos hasta selvas muy lluviosas.



Se hablan más de 2.300 idiomas diferentes.



Es el hogar de grandes inventos y civilizaciones antiguas.



DESCUBRIMOS EL MUNDO



@orientacionandujar

¿QUÉ ES?

Oceanía es el continente más pequeño del mundo. Está formado por miles de islas en el océano Pacífico.

OCEANÍA

EL CONTINENTE DE LAS ISLAS

¿DÓNDE ESTÁ?



Se encuentra en el Océano Pacífico. Está cerca de:

- Asia (oeste)
- Antártida (sur)
- América (este)

CARACTERÍSTICAS



Está formado por miles de islas.



Rodeado por el gran Océano Pacífico.



Tiene climas cálidos y agradables.



Grandes montañas volcánicas y arrecifes de coral.

MICRONESIA

Miles de islas pequeñas como Palaos, Guam o Islas Marshall.



MELANESIA

Islas más grandes y montañosas como Papúa Nueva Guinea, Fiji o Islas Salomón.



AUSTRALIA

Es el país más grande de Oceanía. Tiene desiertos, playas y ciudades modernas.



POLINESIA

Muchas islas dispersas como Samoa, Tonga o Isla de Pascua.



NUEVA ZELANDA

Tiene dos islas principales: Isla Norte e Isla Sur.



ANIMALES



koala



canguro



kiwi



loro



tortuga marina

CULTURA



Pueblos indígenas con tradiciones muy antiguas.



Bailes, música y danzas tradicionales.



Amor por el mar y el surf.



Artesanías y arte aborígen.

LUGARES IMPORTANTES



Sidney (Australia): famosa por su Ópera y su puerto.



Gran Barrera de Coral (Australia): el arrecife de coral más grande del mundo.



Montañas y volcanes en Nueva Zelanda.



Isla de Pascua (Chile): famosa por sus moáis.

CURIOSIDADES

- ★ Es el continente más pequeño del mundo.
- ★ Australia es casi tan grande como Europa.
- ★ Hay muchas islas paradisíacas con playas increíbles.
- ★ Tiene una naturaleza única y muy variada.

IMPORTANTE

Oceanía es un continente lleno de belleza, naturaleza y culturas que cuidan y respetan su tierra y su mar.



DESCUBRIMOS EL MUNDO

@orientacionandujar

¿QUÉ ES?

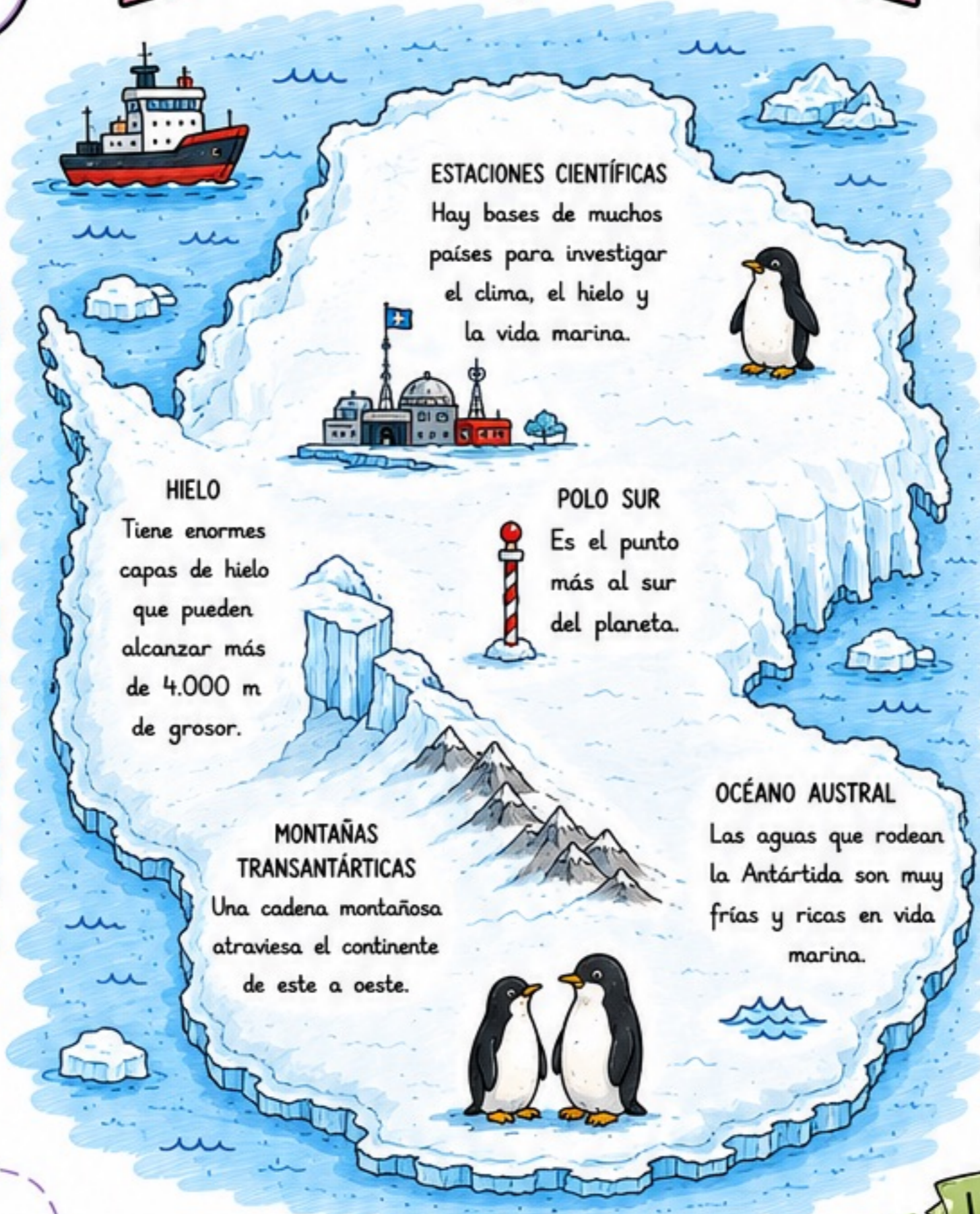
La Antártida es el continente más frío, seco y ventoso del planeta. Está cubierto casi en su totalidad por hielo.

LA ANTÁRTIDA

EL CONTINENTE MÁS FRÍO

CARACTERÍSTICAS

-  Es el continente más frío del mundo.
-  Las temperaturas pueden bajar hasta -89°C .
-  Es muy ventoso y seco.
-  Está cubierto por casi 14 millones de km^2 de hielo.
-  No hay ciudades ni países, solo bases científicas.



¿DÓNDE ESTÁ?



Se encuentra en el Polo Sur, rodeada por el Océano Austral (u Océano Antártico). Está cerca de:

- América del Sur (norte)
- Oceanía (norte)
- África (norte)




ANIMALES

-  pingüino
-  ballena
-  foca
-  orca
-  albatros
-  kril

CLIMA

-  Extremadamente frío.
-  Vientos muy fuertes.
-  Pocas precipitaciones, principalmente nieve.
-  En verano (dic-feb) hay luz las 24 horas del día. En invierno (jun-ago) hay oscuridad total.

IMPORTANTE

-  Regula el clima de la Tierra.
 -  Su hielo guarda mucha agua dulce.
 -  Es un laboratorio natural para la investigación científica.
- La Antártida es un lugar muy importante para el planeta.

LUGARES IMPORTANTES

-  Polo Sur Geográfico.
-  Plataforma de Hielo Ross: una de las más grandes.
-  Montañas Transantárticas: atraviesan todo el continente.
-  Mar de Weddell: hogar de mucha vida marina.




CURIOSIDADES

- ★ Es el continente más alto y más frío de la Tierra.
- ★ No pertenece a ningún país. Es un territorio para la paz y la ciencia.
- ★ Tiene el 70% del agua dulce del planeta en forma de hielo.

¿SABÍAS QUE...?

- ★ Los pingüinos emperador son los únicos que se reproducen en invierno antártico.
- ★ Algunas ballenas viajan miles de kilómetros para alimentarse en estas aguas.
- ★ El kril es pequeñito, pero es el alimento principal de muchos animales marinos.

CULTURA Y CIENCIA

-  Los científicos estudian el clima, los hielos, los océanos y la vida marina.
-  La cooperación entre países permite cuidar este continente único.
-  El Tratado Antártico protege la Antártida y su naturaleza.

DESCUBRIMOS EL MUNDO

@orientacionandujar