



CERCA - LEJOS



Las cosas pueden estar **cerca** o **lejos**.



CERCA

Cerca es cuando algo está a **poca** distancia de nosotros.



El perro está **cerca**.



La planta está **cerca**.



El coche está **cerca**.

LEJOS

Lejos es cuando algo está a **mucha** distancia de nosotros.





La casa está **lejos**.



El árbol está **lejos**.



El balón está **lejos**.

 **Observa y piensa:** ¿Qué cosas están cerca? ¿Qué cosas están lejos? 



RICO - POBRE



Las personas pueden ser **ricas**
o **pobres**.



RICO

Rico es cuando una persona tiene mucho dinero o muchas cosas.



Este niño es **rico**.



Esta niña es **rica**.



Tiene **mucho** dinero.

POBRE

Pobre es cuando una persona tiene poco dinero o pocas cosas.



Este niño es **pobre**.



Esta niña es **pobre**.



Tiene **poco** dinero.



Observa y piensa:

¿Qué cosas son de personas ricas? ¿Qué cosas son de personas pobres?





NUEVO - VIEJO



Las cosas pueden ser **nuevas**
o **viejas**.

NUEVO

Nuevo es cuando algo
está recién hecho o se acaba
de comprar.



Estas zapatillas
son **nuevas**.



Esta tablet
es **nueva**.



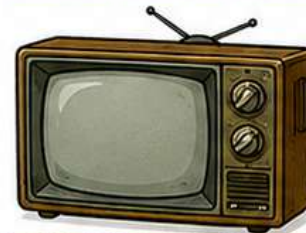
Este libro
es **nuevo**.

VIEJO

Viejo es cuando algo
tiene mucho tiempo de uso
o es muy antiguo.



Estas zapatillas
son **viejas**.



Esta televisión
es **vieja**.



Este libro
es **viejo**.



Observa y piensa:

¿Qué cosas son nuevas?

¿Qué cosas son viejas?





DULCE - AMARGO



Las cosas pueden tener sabor
dulce o **amargo**.

DULCE

Dulce es cuando algo tiene un sabor agradable y azucarado.



El pastel tiene sabor **dulce**.



La dona tiene sabor **dulce**.



La mermelada tiene sabor **dulce**.

AMARGO

Amargo es cuando algo tiene un sabor fuerte que no es agradable.



El café tiene sabor **amargo**.



La rúcula tiene sabor **amargo**.



El chocolate negro tiene sabor **amargo**.

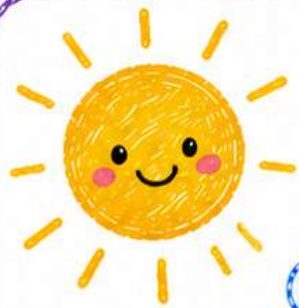


Observa y piensa:

¿Qué cosas tienen sabor dulce?

¿Qué cosas tienen sabor amargo?





GUAPO - FEO



Las personas pueden ser **guapas** o **feas**.



GUAPO

Guapo es cuando una persona tiene un aspecto **agradable**.



Este niño es **guapo**.



Esta niña es **guapa**.



Este niño es **guapo**.

FEO

Feo es cuando una persona tiene un aspecto **desagradable**.



Este niño es **feo**.



Esta niña es **fea**.



Este niño es **feo**.



Observa y piensa:
¿Quiénes son guapos? ¿Quiénes son feos?





CALIENTE - FRÍO



Las cosas pueden estar **calientes**
o **frías**.



CALIENTE

Caliente es cuando algo
tiene **mucha** temperatura.



La sopa está
caliente.



El chocolate está
caliente.



El sol está
caliente.

FRÍO

Frío es cuando algo
tiene **poca** temperatura.



El helado está
frío.



El agua está
fría.



La bufanda está
fría.



Observa y piensa:
¿Qué cosas están calientes? ¿Qué cosas están frías?





IGUAL - DIFERENTE

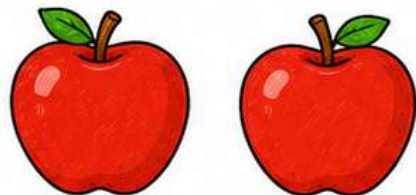


Las cosas pueden ser iguales o diferentes.



IGUAL

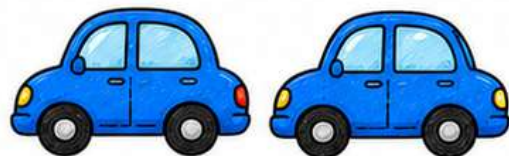
Igual es cuando dos o más cosas son exactamente iguales.



Estas manzanas son iguales.



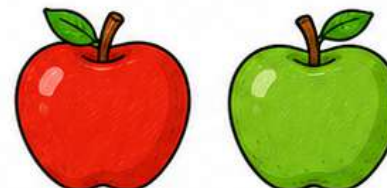
Estos calcetines son iguales.



Estos coches son iguales.

DIFERENTE

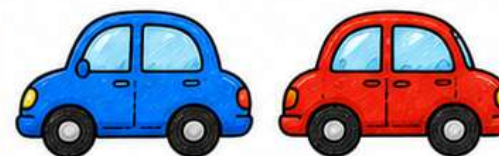
Diferente es cuando dos o más cosas no son iguales.



Estas manzanas son diferentes.



Estos calcetines son diferentes.

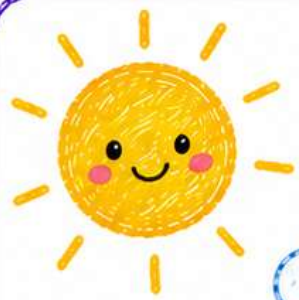


Estos coches son diferentes.



Observa y piensa:
¿Qué cosas son iguales? ¿Qué cosas son diferentes?





MUCHO - POCO



Las cosas pueden tener **mucho**
o tener **poco**.



MUCHO

Mucho es cuando hay
en **gran cantidad**.



La cesta tiene
muchas manzanas.



El bote tiene
muchas estrellas.



La caja tiene
muchas ceras.

POCO

Poco es cuando hay
en **pequeña cantidad**.



La cesta tiene
pocas manzanas.



El bote tiene
pocas estrellas.



La caja tiene
pocas ceras.



Observa y piensa:

¿Qué cosas tienen mucho? ¿Qué cosas tienen poco?





LLENO - VACÍO



Las cosas pueden estar **llenas** o **vacías**.



LLENO

Lleno es cuando algo está **ocupado** por dentro.



La pecera está **llena** de agua.



El bote está **lleno** de caramelos.



La caja está **llena** de juguetes.

VACÍO

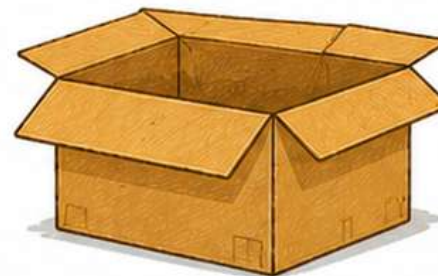
Vacío es cuando algo no tiene **nada** dentro.



La pecera está **vacía**.



El bote está **vacío**.



La caja está **vacía**.



Observa y piensa:

¿Qué cosas están llenas? ¿Qué cosas están vacías?





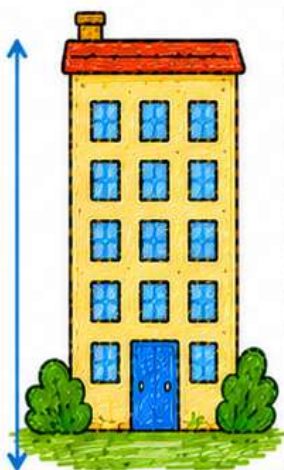
ALTO - BAJO



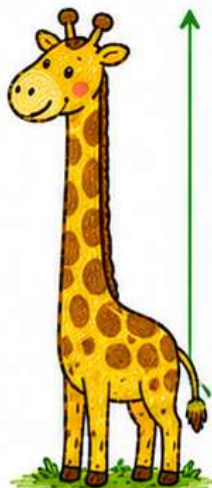
Las cosas pueden ser **altas** o **bajas**.

ALTO

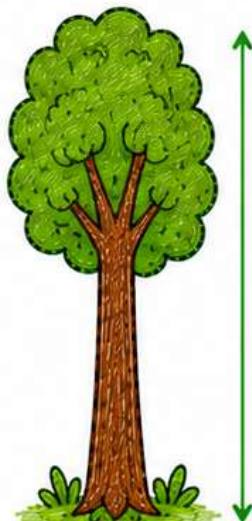
Alto es cuando algo tiene **mucha** altura.



El edificio es **alto**.



La jirafa es **alta**.



El árbol es **alto**.

BAJO

Bajo es cuando algo tiene **poca** altura.



La casa es **baja**.



El perro es **bajo**.



El taburete es **bajo**.



Observa y piensa:

¿Qué cosas son altas? ¿Qué cosas son bajas?





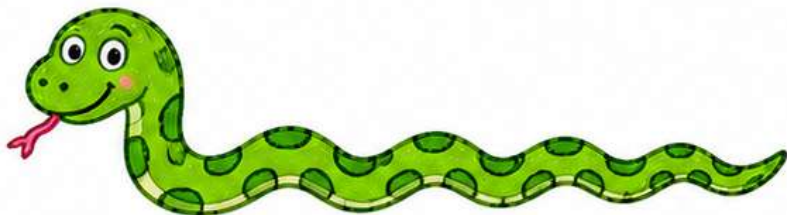
LARGO - CORTO



Las cosas pueden ser largas o cortas.

LARGO

Largo es cuando algo tiene **mucha** extensión.



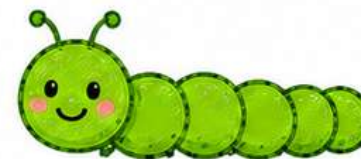
La serpiente es **larga**.



El lápiz es **largo**.

CORTO

Corto es cuando algo tiene **poca** extensión.



La oruga es **corta**.

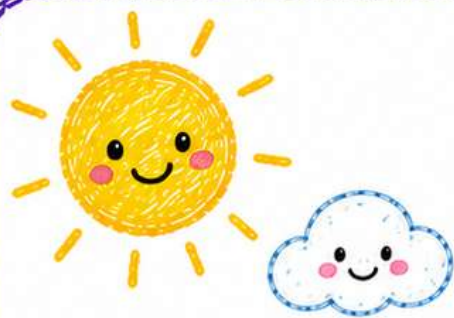


El lápiz es **corto**.



Observa y piensa:
¿Qué cosas son largas? ¿Qué cosas son cortas?





DÍA - NOCHE



El día es cuando hay luz del sol.
La noche es cuando no hay sol y hay oscuridad.

DÍA

El día es cuando hay luz del sol.



Jugamos, vamos al colegio, hacemos muchas actividades.

NOCHE

La noche es cuando no hay sol y hay oscuridad.



Descansamos, dormimos y recuperamos energías.



Observa y piensa: ¿qué hacemos de día? ¿qué hacemos de noche?





DERECHA - IZQUIERDA



Las cosas pueden estar a la derecha o a la izquierda.



DERECHA

Derecha es hacia *ese* lado.



La planta está a la *derecha* del niño.

IZQUIERDA

Izquierda es hacia *este* lado.



La planta está a la *izquierda* de la niña.



Observa y piensa: ¿qué está a la derecha? ¿qué está a la izquierda?





GRANDE - PEQUEÑO

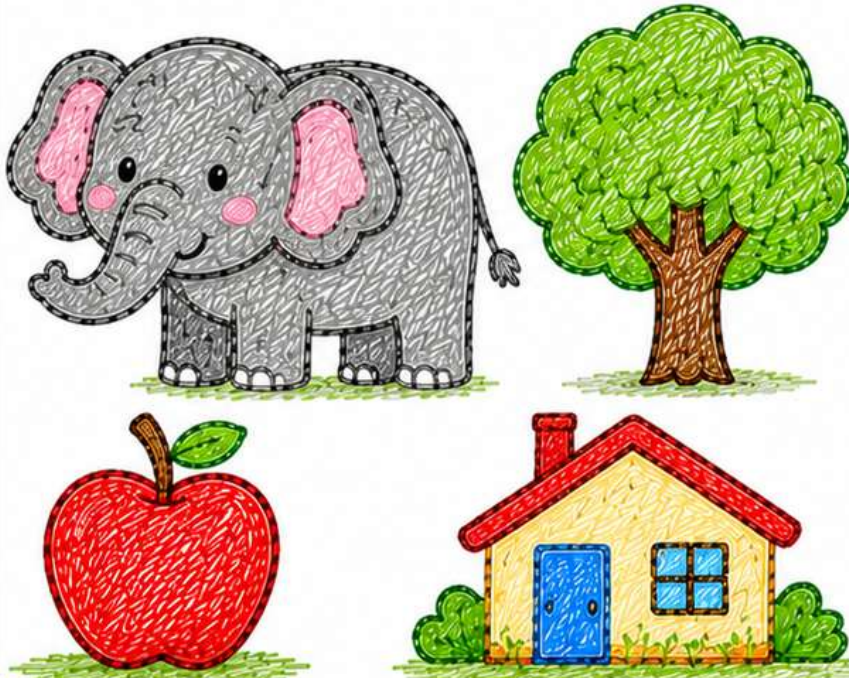


Las cosas pueden ser grandes o pequeñas.



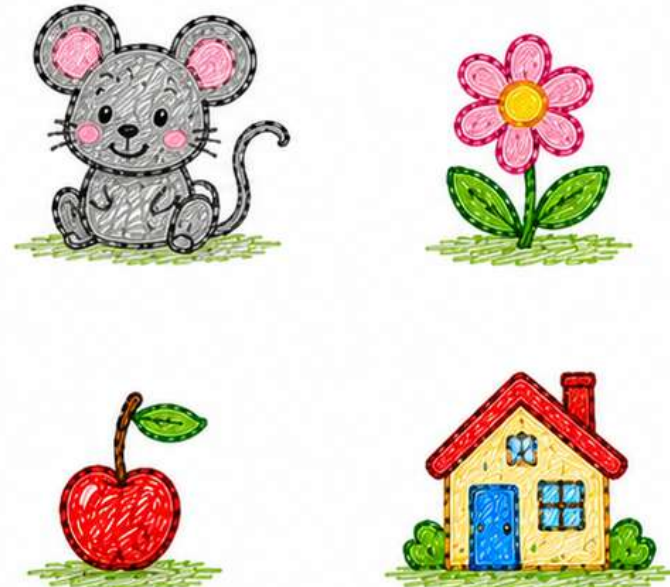
GRANDE

Es algo que tiene
mucho tamaño.



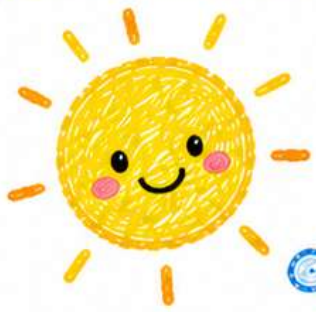
PEQUEÑO

Es algo que tiene
poco tamaño.



Observa y compara: unas cosas son grandes
y otras son pequeñas.





ARRIBA - ABAJO



Las cosas pueden estar arriba o abajo.



ARRIBA

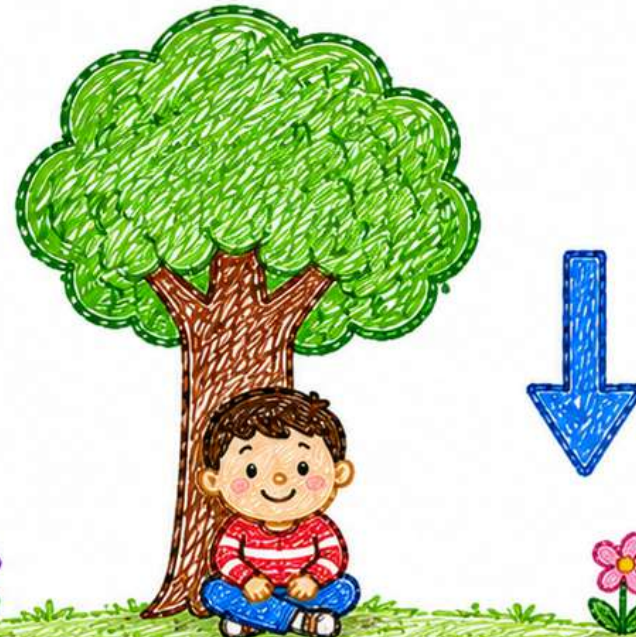
Arriba es hacia la parte de arriba.



El niño está **arriba** del árbol.

ABAJO

Abajo es hacia la parte de abajo.



El niño está **abajo** del árbol.



Observa y piensa: ¿qué está arriba? ¿qué está abajo?





DENTRO - FUERA

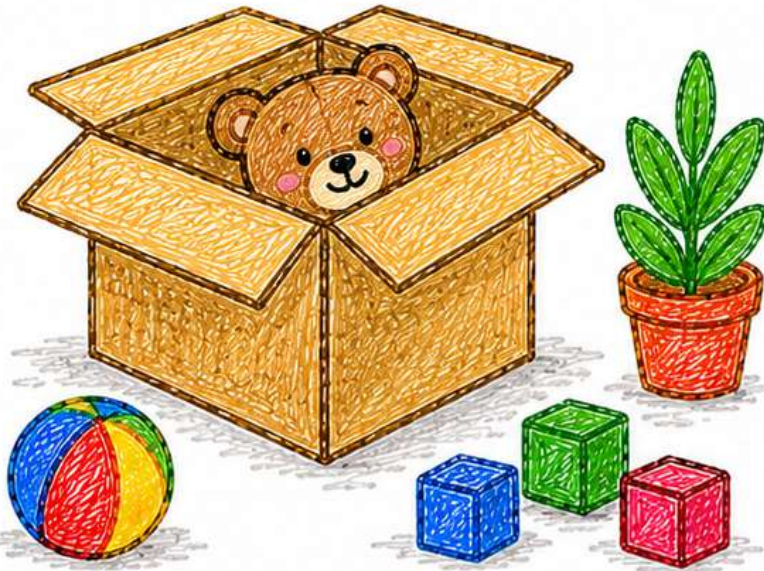


Las cosas pueden estar dentro o fuera.



DENTRO

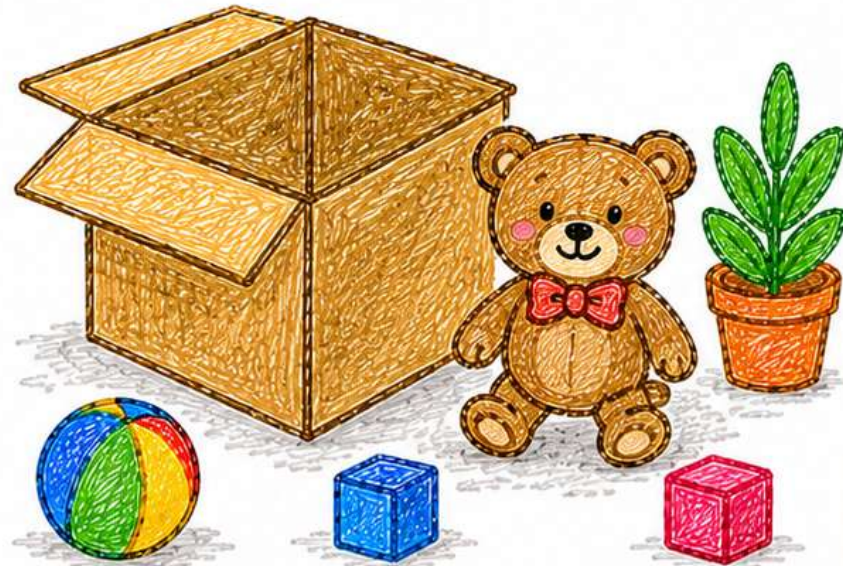
Dentro es estar en el interior de algo.



El oso está **dentro** de la caja.

FUERA

Fuera es estar en el exterior de algo.



El oso está **fuera** de la caja.



Observa y piensa: ¿qué está dentro?
¿qué está fuera?

